



まちの駅ネットワークの

# まちの駅通信

Vol.121  
2024年末号

まちの駅は、誰でも気軽に立ち寄り、地域の話題や情報が得られる交流の場です。

## まちの駅初売り特集



### ★ACCESS★



住) 佐野市金井町2519  
営) 8:30~18:00(1/1~1/5)  
※1/6以降は9:00~  
休) 無休  
TEL) 0283-21-5111  
1/1~1/3は駐車場の利用不可

### 観光情報発信基地の駅

お土産・物産品の数では佐野市最大級の品揃えを誇る佐野市観光物産会館は、元旦から営業し、福袋販売などを開催します！  
お土産用佐野らーめん、そば、耳うどん、お菓子、地酒、天明鋳物などの伝統工芸品、厄よけ土産、さのまるグッズ、いちごをはじめとした地元でとれた新鮮野菜・果物など、佐野市で作られた物を中心に幅広く取りそろえ、まちの駅情報コーナーでは、フリーWi-Fiを導入し、佐野市内の観光パンフレットを数多く取りそろえています。

さのまるグッズも  
たくさん！



佐野らーめん・美味しい果物販売中！



道の駅

# どまんなかたぬま



買う

あそぶ

たべる

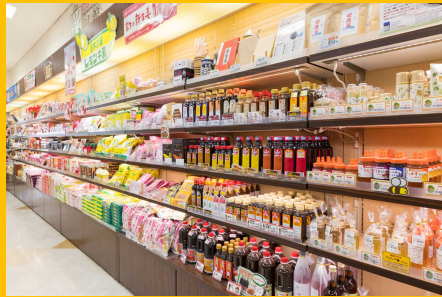
## 日本列島どまんなかの駅

### 新鮮野菜



どまんなかたぬまでは地元  
の新鮮野菜を販売中！  
おいしい野菜をぜひお買い  
求めください！

### 全国名産品



全国の名産品を販売中！  
佐野市の名産はもちろん、  
全国各地から集まった選り  
すぐりの商品をお買い求め  
いただけます！

### ★ACCESS★



住) 佐野市吉水町366-2  
営) 9:00~18:00  
休) 水曜日  
※1/1、1/2は休館  
TEL) 0283-61-0077

### イルミネーション



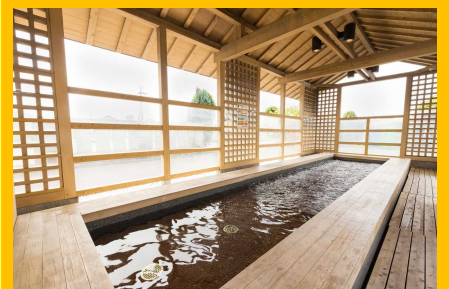
約10万球の光で華やかにライ  
トアップ中。大きなクリスマ  
スツリーや、ハートのオブ  
ジェは必見！ライトアップ期  
間中にぜひご覧ください！

### キッズスペース



こどもが遊べるキッズスペ  
ースも充実！  
お買い物やご休憩のあとは、  
こどもたちと一緒に気分リフ  
レッシュ！

### たぬま温泉の足湯



「たぬま温泉の足湯」は  
無料でご利用いただけま  
す。  
全長7メートルの足湯は、  
ゆとりのある大きさで、  
屋根があり雨に濡れず利  
用できます。

■発行・問合せ■

まちの駅ネットワークさの

〒327-8501 佐野市高砂町1番地 事務局:佐野市観光推進課

TEL:0283-27-3011 FAX:0283-20-3029 MAIL:kankouj@city.sano.lg.jp

まちの駅会員募集中！

詳しくはこちら→

