

おもていももクロー トラベル



#ロケ地マップ
#Location Map
#もも
#つつも

A 佐野市文化会館

佐野市浅沼町 508-5

B 佐野市役所

佐野市高砂町 1

C からあげ家なるねこ

佐野市金井上町 2265-6

D 道の駅どまんなかたぬま

佐野市吉水町 366-2

E 佐野観光農園アグリタウン

佐野市植下町 802-4

Z 佐野市観光物産会館

佐野市金井上町 2519





佐野市

「何かお手伝い出来ることありませんか〜?」



ももいろクローバーZが出演する
Paravi オリジナルバラエティ
「お手伝いももクロトラベル」
8月5日(金) 21:00より配信開始!



今回、佐野市にてお手伝いをしてくれたのは、**玉井詩織さん**
2022.6.17 MOMOIRO CLOVER Z
6th ALBUM TOUR “祝典”

LIVEにて使用したゆかりの地
【佐野市文化会館】からスタート



車移動 約15分



感動の再会 www
さのまる〜

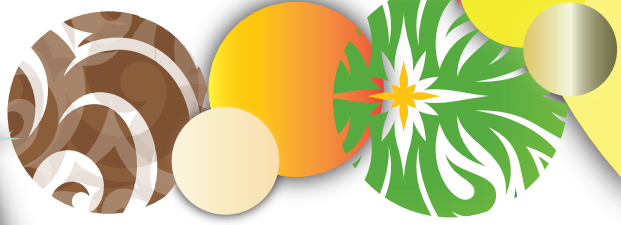
【佐野市役所】にてお手伝い聞き込み!!



←市長



道の駅でのお手伝いの前に... 市役所から車で約5分
からあげ家なるねこへ





ゆかりの地へお礼のお手伝い
 ライブの際、キッチンカーを出店。
 当日限定、もも色ソース【もも黒からあげ】
 (柴漬け × マヨのソース・黒唐揚げ)
 公式レギュラーメニューに☆

【からあげ家なるねこ】

テイクアウト容器にイラストを書くお手伝い



車移動 約 15 分

レストラン、農産物直売所
 佐野のお土産が揃っている。

【道の駅どまんなかたぬま】

売り場の陳列、販売のお手伝い



研修中！

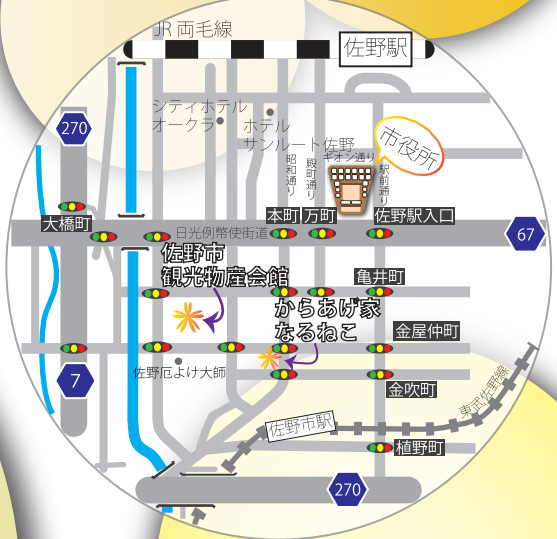


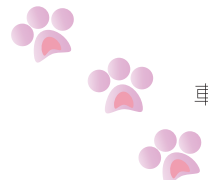
夢だったレジ打ち

車移動 約 15 分

フルーツ狩りがした〜い！

【アグリタウン】 ブルーベリー＆もも狩り





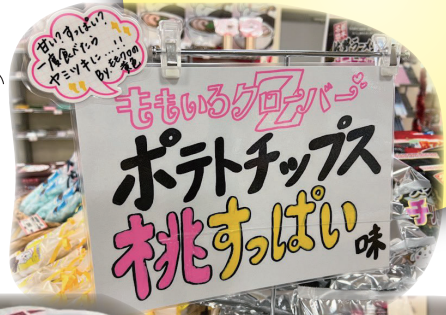
車移動 約10分



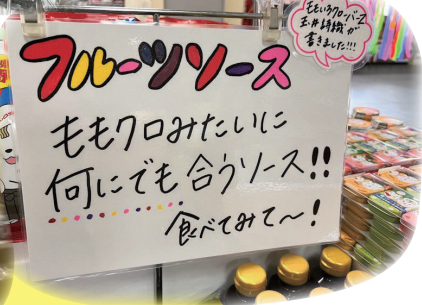
厄よけ大師入口正面にあり、お土産等、幅広く取り揃え、観光拠点になっている。

【佐野市観光物産会館】

ももクロコラボグッズ お手製POP制作のお手伝い



さのまるインスタ写真撮影お手伝い



キリッとまゆげのさのまる
キマってる☆



また来てね〜☆☆



佐野フィルムコミッション (FC)

佐野市内での映画やドラマ、CMの撮影誘致や支援を行っています。

【ロケ地情報】を提供したり〜

【ロケハン】に同行したり〜

本番のサポートをしたり〜

【撮影に必要な申請手続き】の**お手伝い**をしたりしています。

栃木県佐野市高砂町1

観光推進課観光事業係内

Tel 0283-27-3011

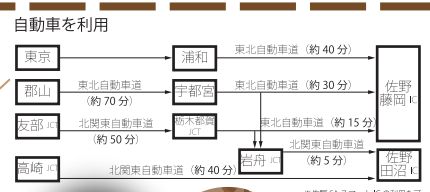
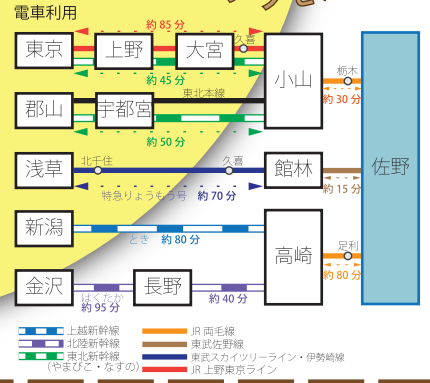
FAX 0283-20-3029

E-mail kankouj@city.sano.lg.jp

HP <https://www.city.sano.lg.jp/filmcommission/index.html>



佐野市へのアクセス



ももクロメンバーそれぞれが世のため、人のため、ココロを込めて全力で汗水垂らす旅番組。

旅先で何かお手伝い出来ることはないか？

を探しながら旅をするお手伝い旅。

全力ドキュメントバラエティ。

HP <https://www.paravi.jp/static/tetsumomo/>



Paravi てつももページへGO!!
グッズはwww

令和4年8月発行 編集☆佐野市地域おこし協力隊員 関根香織
※本誌に掲載されている写真及び記事の無断転載を禁じます。
※今回放送された全てのロケ地掲載はされておりませんので、ご了承下さい。

