



第20回佐野ウォークラリー大会

日時 令和6年6月2日(日) 9:00~13:00(予定)

(受付:8:20~8:40)

会場 佐野市国際クリケット場(栃本町300-1)

駐車場 クリケット場、栃本公園、秋山川栃本緑地

参加料 1人300円(小学生未満無料)

定員 各コース25組(全2コース)

※超過した場合は**抽選**となります。



★お申込みについて★

■受付期間:4月17日(水)~5月17日(金)

■参加資格:次の3点をすべて満たすこと。

- ①2~6人のグループである。 ②小学5年生以上が1人以上いる。 ③大会中、メールを受信・確認できる。

■参加料:1人300円(小学生未満無料)

※大会当日、受付時に支払(お釣りが無いようにご準備ください。)

■申込先:インターネットからお申込みください。

ウォークラリー大会申込ページ

こちらの二次元コードまたはURLからアクセスしてください。

<https://logoform.jp/form/yo7N/543383>



主催:佐野市レクリエーション協会、佐野市

主管:佐野ウォークラリー大会実行委員会

問合せ:佐野ウォークラリー大会実行委員会事務局(佐野市役所スポーツ推進課内)

TEL:20-3049 FAX:20-3029 Mail:shiminsp@city.sano.lg.jp

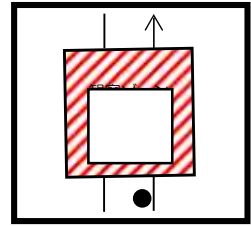
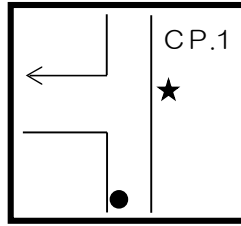
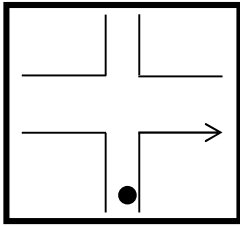
裏面もチェック!!

“ウォークラリー”とは??

ウォークラリーとは、2～6人のグループで特別な地図「コマ図」を頼りに街を探検しながら、ゲームやクイズをクリアして、ゴールを目指す競技です。順位は時間得点と課題得点の合計点で決まります。時間得点は、コース毎に隠しタイムが決まっています。隠しタイムに近いほど高得点になります。課題得点はゲームやクイズの得点です。みんなで協力して高得点を目指しましょう！

★ コマ図ってなんだろう!? ★

コマ図とは、ウォークラリーで使う交差点・分岐点・進行方向・チェックポイントなどを表した図です。当日はたくさんのコマ図を読み解き、チェックポイントの課題をクリアしてゴールを目指そう！



＜基本的なコマ図の見方＞

●印は現在位置です。矢印が進行方向です。この図では交差点を右折し、次のコマ図に進みます。

＜チェックポイント＞

CP.1は「チェックポイント1」です。ここでゲームやクイズを行います。★はチェッカー（課題をチェックする人）です。

＜観察ゾーン＞

観察ゾーンとは、次のCPで出題する問題のヒントがあるところです。よく観察しましょう。



さのまる ©佐野市

参加者全員に参加賞！

さらに！成績上位者には豪華賞品!!



お友達やご家族を誘って参加してね！

★注意点★

- ①受付締切後、抽選結果について、当落に関わらず代表者あてにメールをお送りいたします。グループの各メンバーへは代表者の方からお知らせください。
- ②小雨決行、荒天時は中止となります。
※当日の中止決定は7:00頃佐野市スポーツ推進課 X(旧ツイッター)で行います。
- ③スタートの順番は、当日の受付順です。3分ごとに各コース1組ずつスタートします。
- ④全グループがゴールしてから閉会式を行います。
- ⑤競技の特性上、スタート前とゴール後に待ち時間が発生しますが、ご理解ください。
- ⑥飲み物・雨具を必ず持参し、動きやすい服装でご参加ください。(昼食は自由)
- ⑦暑さが予想されますので、各自対策を行ってください。
- ⑧当日撮影された画像等は、市のホームページや広報などに掲載させていただく場合がございます。



スポーツ推進課 X