

社会資本総合整備計画

計画の名称										佐野市における良好な都市環境整備に向けた都市公園事業					重点計画の該当										
計画の期間										令和2年度～令和5年度（4年間）					交付対象		佐野市								
計画の目標										<ul style="list-style-type: none"> <li>都市公園の整備により、公園利用者に潤いのある空間を提供し、市民1人あたりの都市公園面積の増加を図る。</li> <li>公園利用者に安全、安心を提供するために、老朽化した公園施設の改築更新を図る。</li> <li>高齢者、障害者等が安全に安心して公園施設を利用できるように、園路広場及び便所をバリアフリー化する。</li> </ul>															
計画の成果目標（定量的指標）										<ul style="list-style-type: none"> <li>市民1人あたりの都市公園面積（県営公園を含む）の増加</li> <li>老朽化した公園施設について改築更新済み施設数の割合の増加</li> <li>公園施設のバリアフリー化を実施した公園数の割合の増加</li> </ul>															
定量的指標の定義及び算定式										定量的指標の現況値及び目標値					備考										
										当初現況値		中間目標値		最終目標値		佐野市都市公園条例で定める基準 20㎡/人									
										(R2当初)		(R4末)		(R5末)											
市民1人あたりの都市公園面積（県営公園を含む）＝公園面積（2,322,920）／総人口（113,160）										19.83㎡/人		20.11㎡/人		20.53㎡/人											
改築更新を実施した公園施設数の割合 （改築更新を実施した公園施設数の割合）＝（改築更新済みの公園施設数【11箇所】）／（改築更新を実施予定の公園施設数【11箇所】）										-		100.0%		100.0%											
公園施設のバリアフリー化を実施した公園数の割合 （公園施設のバリアフリー化を実施した公園数の割合）＝（公園施設のバリアフリー化を実施した公園数【1箇所】）／（公園施設のバリアフリー化に必要な公園数【1箇所】）										-		100.0%		100.0%											
全体事業費		合計 (A+B+C+D)		326百万円		A		326百万円		B		0百万円		C		0百万円		D		0百万円		効果促進事業費の割合 C／(A+B+C+D)		0%	
交付対象事業																									
A6 都市防災・公園事業																									
番号	事業種別	地域種別	交付対象	直接間接	事業者	要素となる事業名	事業内容	市町村名	事業実施期間（年度）					全体事業費 （百万円）	個別施設計画 策定状況	備考									
									R2	R3	R4	R5													
1-A1	公園	一般	佐野市	直接	佐野市	都市公園事業（高萩中央公園）	公園整備 A=3.2ha	佐野市						264	策定済										
1-A2	公園	一般	佐野市	直接	佐野市	公園施設長寿命化対策支援事業（田沼中央公園外）	公園施設の改築・更新	佐野市						46	策定済										
1-A3	公園	一般	佐野市	直接	佐野市	都市公園安全・安心対策緊急総合支援事業（新吉水第2公園）	公園施設のバリアフリー化	佐野市						16	策定済										
小計（都市防災・公園事業）													326	-											
C 効果促進事業																									
C6 都市防災・公園事業効果促進事業																									
番号	事業種別	地域種別	交付対象	直接間接	事業者	要素となる事業名	事業内容	市町村名	事業実施期間（年度）					全体事業費 （百万円）	備考										
									R2	R3	R4	R5													
小計																									
番号	一体的に実施することにより期待される効果															備考									
D 社会資本整備円滑化地籍整備事業																									
番号	事業種別	地域種別	交付対象	直接間接	事業者	要素となる事業名 （事業箇所）	事業内容 （面積等）	市町村名	事業実施期間（年度）					全体事業費 （百万円）	備考										
									R2	R3	R4	R5													
番号	一体的に実施することにより期待される効果															備考									

社会資本総合整備計画

令和2年12月25日

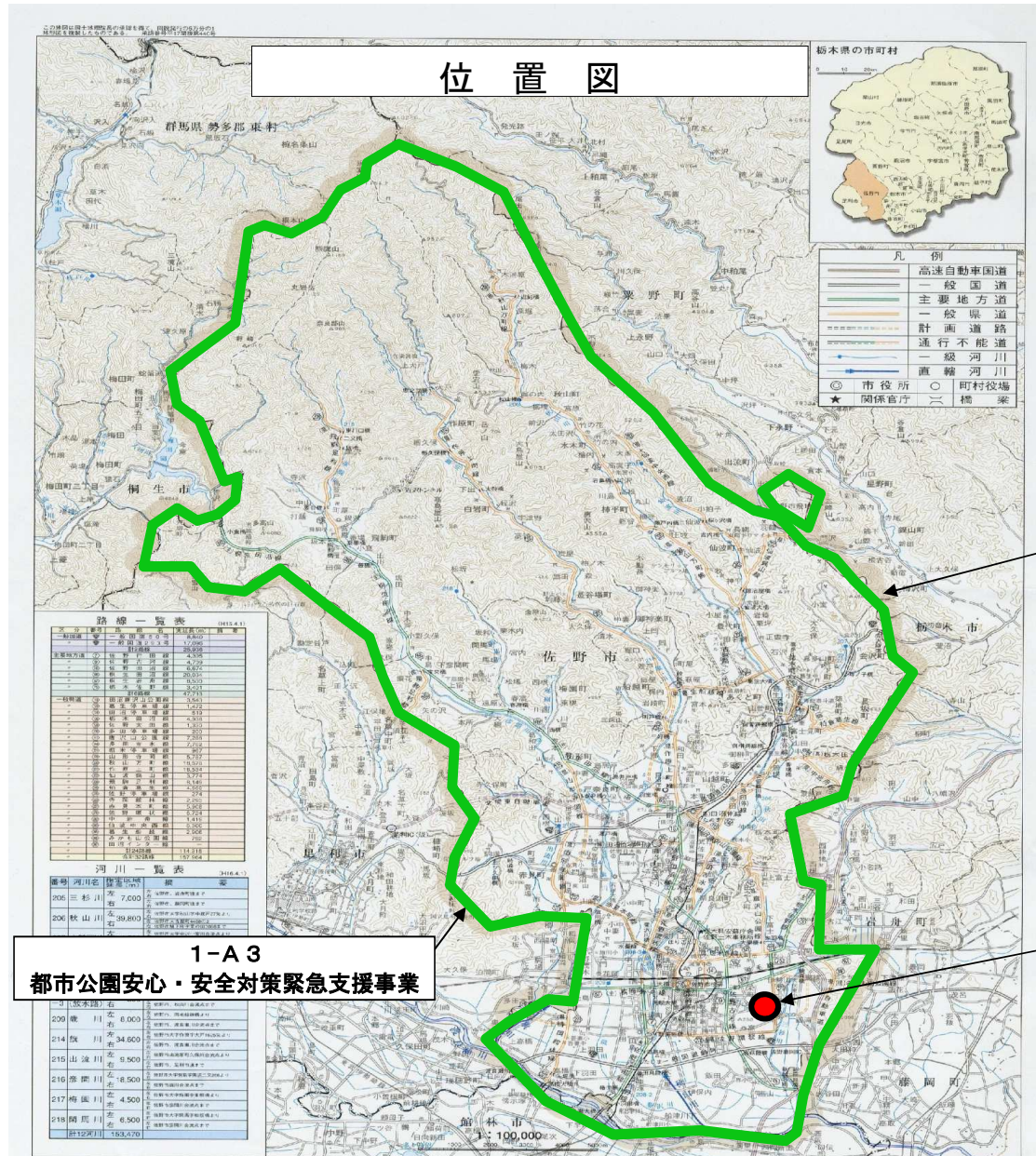
計画の名称	佐野市における良好な都市環境整備に向けた都市公園事業			重点計画の該当
計画の期間	令和2年度 ~ 令和5年度 (4年間)	交付対象	佐野市	
計画の目標	<ul style="list-style-type: none"> <li>・都市公園の整備により、公園利用者に潤いのある空間を提供し、市民1人あたりの都市公園面積の増加を図る。</li> <li>・公園利用者に安全、安心を提供するために、老朽化した公園施設の改築更新を図る。</li> <li>・高齢者、障害者等が安全に安心して公園施設を利用できるように、園路広場及び便所をバリアフリー化する。</li> </ul>			

交付金の執行状況

(単位:百万円)

	R2	R3	R4	R5	
配分額 (a)	74.000	45.000			
計画別流用 増△減額 (b)					
交付額 (c=a+b)	74.000	45.000	0.000	0.000	0.000
前年度からの繰越額 (d)	0	0	0	0	0
支払済額 (e)	47.389				
翌年度繰越額 (f)	26.611				
うち未契約繰越額 (g)	0				
不用額 (h = c+d-e-f)	0	45	0	0	0
未契約繰越+不用率 (h = (g+h)/(c+d))	100.0%	100.0%	#DIV/0!	#DIV/0!	#DIV/0!
未契約繰越+不用率が10%を超えている場合その理由					

計画の名称	1 佐野市における良好な都市環境整備に向けた都市公園事業		
計画の期間	令和2年度 ~ 令和5年度 (4年間)	交付対象	佐野市



### 位置図



凡例

—	高速自動車国道
—	一般国道
—	主要地方道
—	一般県道
—	計画道路
—	通行不能道
—	一般河川
—	直轄河川
◎	市役所
○	町村役場
★	関係官庁
—	橋梁

路線一覧表 (単位:km)

路線種別	路線番号	路線名称	延長
一般国道	1	国道192号	12.0
一般国道	2	国道193号	15.0
一般国道	3	国道194号	18.0
一般国道	4	国道195号	20.0
一般国道	5	国道196号	22.0
一般国道	6	国道197号	25.0
一般国道	7	国道198号	28.0
一般国道	8	国道199号	30.0
一般国道	9	国道200号	32.0
一般国道	10	国道201号	35.0
一般国道	11	国道202号	38.0
一般国道	12	国道203号	40.0
一般国道	13	国道204号	42.0
一般国道	14	国道205号	45.0
一般国道	15	国道206号	48.0
一般国道	16	国道207号	50.0
一般国道	17	国道208号	52.0
一般国道	18	国道209号	55.0
一般国道	19	国道210号	58.0
一般国道	20	国道211号	60.0
一般国道	21	国道212号	62.0
一般国道	22	国道213号	65.0
一般国道	23	国道214号	68.0
一般国道	24	国道215号	70.0
一般国道	25	国道216号	72.0
一般国道	26	国道217号	75.0
一般国道	27	国道218号	78.0
一般国道	28	国道219号	80.0
一般国道	29	国道220号	82.0
一般国道	30	国道221号	85.0
一般国道	31	国道222号	88.0
一般国道	32	国道223号	90.0
一般国道	33	国道224号	92.0
一般国道	34	国道225号	95.0
一般国道	35	国道226号	98.0
一般国道	36	国道227号	100.0
一般国道	37	国道228号	102.0
一般国道	38	国道229号	105.0
一般国道	39	国道230号	108.0
一般国道	40	国道231号	110.0
一般国道	41	国道232号	112.0
一般国道	42	国道233号	115.0
一般国道	43	国道234号	118.0
一般国道	44	国道235号	120.0
一般国道	45	国道236号	122.0
一般国道	46	国道237号	125.0
一般国道	47	国道238号	128.0
一般国道	48	国道239号	130.0
一般国道	49	国道240号	132.0
一般国道	50	国道241号	135.0
一般国道	51	国道242号	138.0
一般国道	52	国道243号	140.0
一般国道	53	国道244号	142.0
一般国道	54	国道245号	145.0
一般国道	55	国道246号	148.0
一般国道	56	国道247号	150.0
一般国道	57	国道248号	152.0
一般国道	58	国道249号	155.0
一般国道	59	国道250号	158.0
一般国道	60	国道251号	160.0
一般国道	61	国道252号	162.0
一般国道	62	国道253号	165.0
一般国道	63	国道254号	168.0
一般国道	64	国道255号	170.0
一般国道	65	国道256号	172.0
一般国道	66	国道257号	175.0
一般国道	67	国道258号	178.0
一般国道	68	国道259号	180.0
一般国道	69	国道260号	182.0
一般国道	70	国道261号	185.0
一般国道	71	国道262号	188.0
一般国道	72	国道263号	190.0
一般国道	73	国道264号	192.0
一般国道	74	国道265号	195.0
一般国道	75	国道266号	198.0
一般国道	76	国道267号	200.0
一般国道	77	国道268号	202.0
一般国道	78	国道269号	205.0
一般国道	79	国道270号	208.0
一般国道	80	国道271号	210.0
一般国道	81	国道272号	212.0
一般国道	82	国道273号	215.0
一般国道	83	国道274号	218.0
一般国道	84	国道275号	220.0
一般国道	85	国道276号	222.0
一般国道	86	国道277号	225.0
一般国道	87	国道278号	228.0
一般国道	88	国道279号	230.0
一般国道	89	国道280号	232.0
一般国道	90	国道281号	235.0
一般国道	91	国道282号	238.0
一般国道	92	国道283号	240.0
一般国道	93	国道284号	242.0
一般国道	94	国道285号	245.0
一般国道	95	国道286号	248.0
一般国道	96	国道287号	250.0
一般国道	97	国道288号	252.0
一般国道	98	国道289号	255.0
一般国道	99	国道290号	258.0
一般国道	100	国道291号	260.0
一般国道	101	国道292号	262.0
一般国道	102	国道293号	265.0
一般国道	103	国道294号	268.0
一般国道	104	国道295号	270.0
一般国道	105	国道296号	272.0
一般国道	106	国道297号	275.0
一般国道	107	国道298号	278.0
一般国道	108	国道299号	280.0
一般国道	109	国道300号	282.0
一般国道	110	国道301号	285.0
一般国道	111	国道302号	288.0
一般国道	112	国道303号	290.0
一般国道	113	国道304号	292.0
一般国道	114	国道305号	295.0
一般国道	115	国道306号	298.0
一般国道	116	国道307号	300.0
一般国道	117	国道308号	302.0
一般国道	118	国道309号	305.0
一般国道	119	国道310号	308.0
一般国道	120	国道311号	310.0
一般国道	121	国道312号	312.0
一般国道	122	国道313号	315.0
一般国道	123	国道314号	318.0
一般国道	124	国道315号	320.0
一般国道	125	国道316号	322.0
一般国道	126	国道317号	325.0
一般国道	127	国道318号	328.0
一般国道	128	国道319号	330.0
一般国道	129	国道320号	332.0
一般国道	130	国道321号	335.0
一般国道	131	国道322号	338.0
一般国道	132	国道323号	340.0
一般国道	133	国道324号	342.0
一般国道	134	国道325号	345.0
一般国道	135	国道326号	348.0
一般国道	136	国道327号	350.0
一般国道	137	国道328号	352.0
一般国道	138	国道329号	355.0
一般国道	139	国道330号	358.0
一般国道	140	国道331号	360.0
一般国道	141	国道332号	362.0
一般国道	142	国道333号	365.0
一般国道	143	国道334号	368.0
一般国道	144	国道335号	370.0
一般国道	145	国道336号	372.0
一般国道	146	国道337号	375.0
一般国道	147	国道338号	378.0
一般国道	148	国道339号	380.0
一般国道	149	国道340号	382.0
一般国道	150	国道341号	385.0
一般国道	151	国道342号	388.0
一般国道	152	国道343号	390.0
一般国道	153	国道344号	392.0
一般国道	154	国道345号	395.0
一般国道	155	国道346号	398.0
一般国道	156	国道347号	400.0
一般国道	157	国道348号	402.0
一般国道	158	国道349号	405.0
一般国道	159	国道350号	408.0
一般国道	160	国道351号	410.0
一般国道	161	国道352号	412.0
一般国道	162	国道353号	415.0
一般国道	163	国道354号	418.0
一般国道	164	国道355号	420.0
一般国道	165	国道356号	422.0
一般国道	166	国道357号	425.0
一般国道	167	国道358号	428.0
一般国道	168	国道359号	430.0
一般国道	169	国道360号	432.0
一般国道	170	国道361号	435.0
一般国道	171	国道362号	438.0
一般国道	172	国道363号	440.0
一般国道	173	国道364号	442.0
一般国道	174	国道365号	445.0
一般国道	175	国道366号	448.0
一般国道	176	国道367号	450.0
一般国道	177	国道368号	452.0
一般国道	178	国道369号	455.0
一般国道	179	国道370号	458.0
一般国道	180	国道371号	460.0
一般国道	181	国道372号	462.0
一般国道	182	国道373号	465.0
一般国道	183	国道374号	468.0
一般国道	184	国道375号	470.0
一般国道	185	国道376号	472.0
一般国道	186	国道377号	475.0
一般国道	187	国道378号	478.0
一般国道	188	国道379号	480.0
一般国道	189	国道380号	482.0
一般国道	190	国道381号	485.0
一般国道	191	国道382号	488.0
一般国道	192	国道383号	490.0
一般国道	193	国道384号	492.0
一般国道	194	国道385号	495.0
一般国道	195	国道386号	498.0
一般国道	196	国道387号	500.0
一般国道	197	国道388号	502.0
一般国道	198	国道389号	505.0
一般国道	199	国道390号	508.0
一般国道	200	国道391号	510.0
一般国道	201	国道392号	512.0
一般国道	202	国道393号	515.0
一般国道	203	国道394号	518.0
一般国道	204	国道395号	520.0
一般国道	205	国道396号	522.0
一般国道	206	国道397号	525.0
一般国道	207	国道398号	528.0
一般国道	208	国道399号	530.0
一般国道	209	国道400号	532.0
一般国道	210	国道401号	535.0
一般国道	211	国道402号	538.0
一般国道	212	国道403号	540.0
一般国道	213	国道404号	542.0
一般国道	214	国道405号	545.0
一般国道	215	国道406号	548.0
一般国道	216	国道407号	550.0
一般国道	217	国道408号	552.0
一般国道	218	国道409号	555.0
一般国道	219	国道410号	558.0
一般国道	220	国道411号	560.0
一般国道	221	国道412号	562.0
一般国道	222	国道413号	565.0
一般国道	223	国道414号	568.0
一般国道	224	国道415号	570.0
一般国道	225	国道416号	572.0
一般国道	226	国道417号	575.0
一般国道	227	国道418号	578.0
一般国道	228	国道419号	580.0
一般国道	229	国道420号	582.0
一般国道	230	国道421号	585.0
一般国道	231	国道422号	588.0
一般国道	232	国道423号	590.0
一般国道	233	国道424号	592.0
一般国道	234	国道425号	595.0
一般国道	235	国道426号	598.0
一般国道	236	国道427号	600.0
一般国道	237	国道428号	602.0
一般国道	238	国道429号	605.0
一般国道	239	国道430号	608.0
一般国道	240	国道431号	610.0
一般国道	241	国道432号	612.0
一般国道	242	国道433号	615.0
一般国道	243	国道434号	618.0
一般国道	244	国道435号	620.0
一般国道	245	国道436号	622.0
一般国道	246	国道437号	625.0
一般国道	247	国道438号	628.0
一般国道	248	国道439号	630.0
一般国道	249	国道440号	632.0
一般国道	250	国道441号	635.0
一般国道	251	国道442号	638.0
一般国道	252	国道443号	640.0
一般国道	253	国道444号	642.0
一般国道	254	国道445号	645.0
一般国道	255	国道446号	648.0
一般国道	256	国道447号	650.0
一般国道	257	国道448号	652.0
一般国道	258	国道449号	655.0
一般国道	259	国道450号	658.0
一般国道	260	国道451号	660.0
一般国道	261	国道452号	662.0
一般国道	262	国道453号	665.0
一般国道	263	国道454号	668.0
一般国道	264	国道455号	670.0
一般国道	265	国道456号	672.0
一般国道	266	国道457号	675.0
一般国道	267	国道458号	678.0
一般国道	268	国道459号	680.0
一般国道	269	国道460号	682.0
一般国道	270	国道461号	685.0
一般国道	271	国道462号	688.0
一般国道	272	国道463号	690.0
一般国道	273	国道464号	692.0
一般国道	274	国道465号	695.0
一般国道	275	国道466号	698.0
一般国道	276	国道467号	700.0
一般国道	277	国道468号	702.0
一般国道	278	国道469号	705.0
一般国道	279	国道470号	708.0
一般国道	280	国道471号	710.0
一般国道	281	国道472号	712.0
一般国道	282	国道473号	715.0
一般国道	283	国道474号	718.0
一般国道	284	国道475号	720.0
一般国道	285	国道476号	722.0
一般国道	286	国道477号	725.0
一般国道	287	国道478号	728.0
一般国道	288	国道479号	730.0
一般国道	289	国道480号	732.0
一般国道	290	国道481号	735.0