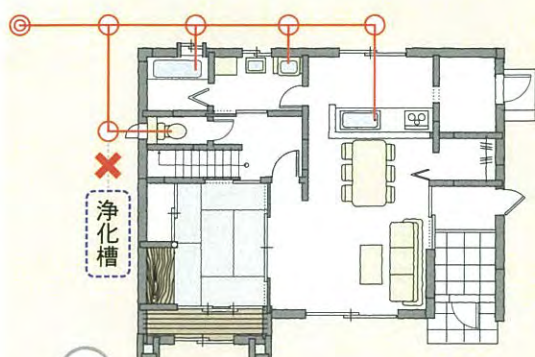


## Q 工事費はどれくらいかかるの？

**A** 下水道につなぐ工事は、土地の形状や排水管の位置などで内容が変わりますので、各ご家庭により費用が異なります。下記の工事は目安です。

工事費の見積は、指定工事店2～3社からとることをおすすめします。

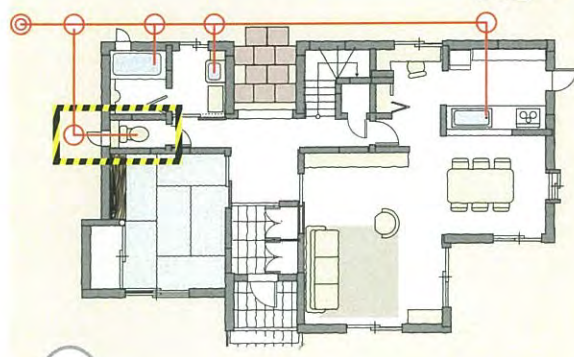


**A** さん 例) Aさん宅の場合

浄化槽を切りはなして下水道に接続。  
排水管の延長20m、宅内ます5個。

平均的な見積額

**約30万円～50万円**



**B** さん 例) Bさん宅の場合

くみ取りトイレを水洗トイレに替え、生活排水も  
下水道に接続。排水管の延長20m、宅内ます5個。

平均的な見積額

**約50万円～90万円**

※切り離れた浄化槽の処理方法や便器の種類、掘る深さによって工事費は変動します。上記の例は目安ですので、必ずしもこの金額になるとは限りません。

■別途手数料がかかります。

確認手数料	検査手数料
500円	500円

### 工事費用を金融機関から借入れる場合、その利子を市が負担します。

- 対象工事 くみ取り式トイレを水洗トイレに改造する場合  
浄化槽を廃止して下水道に直接放流する場合
- 融資金額 1件につき50万円以内  
同一世帯で2件以上またはアパート75万円以内
- 取扱金融機関 市内金融機関（ただし郵便局を除く。）
- 返済方法 融資金額により定まった返済回数により毎月均等分割  
(一般住宅の場合 月額12,500円)で銀行等に返済
- 申込方法 水洗トイレ改造資金融資あっせん申請書の提出が必要です。
- その他、制度利用の条件などありますので、指定工事店または佐野市下水道課までお問い合わせください。

生活応援  
お得な制度



 佐野市 下水道課

〒327-0835 佐野市植下町 3,300 番地  
TEL.0283-23-1120 FAX.0283-23-1121  
E-MAIL: sgesui@city.sano.lg.jp

# 下水道接続のごあんない



みんなで素敵な明日を!!

1. 住みよい環境にやさしい街づくり

2. 下水道につないでお得なくらし

3. 生活応援  
お得な制度

これから下水道へ接続をお考えの方へ

公共下水道が使用できるようになったお宅は、すみやかに公共下水道への接続をお願いいたします。  
(くみ取り式トイレは3年以内に、浄化槽を使用しているお宅はすみやかに接続をお願いいたします。)(下水道法10条)

 佐野市 下水道課





## 住みよい環境に やさしい街づくり

### ①下水道なら衛生的

- ・水路や側溝のいやな臭いなくなります。
- ・悪臭はご近所とのトラブルのもとです。
- ・ハエや蚊などの害虫が減ります。
- ・排水を側溝や水路に直接流さずに、きれいにしてから流すので水路や川が汚れるのを防ぎます。

### ②下水道につなごう

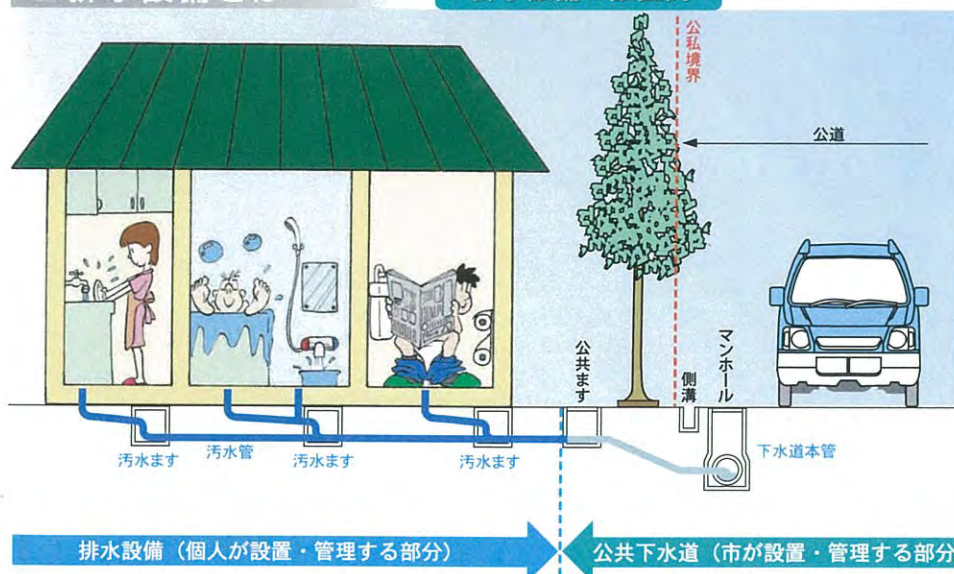
- ・公共下水道が使えるようになったら、すぐにつなぎましょう。
- ・水洗トイレなら、きれいですし、お子様やお年寄りにとっても安心ですね。
- ・接続の機会を逃すと、後でつなごうと思っても、なかなか工事に踏み切ることができません。
- ・キッチンやお風呂のリフォームもいいですね。

### ③下水道なら管理が楽々

- ・浄化槽の点検や汚泥の引き抜きの依頼がなくなります。
- ・ブローヤなど故障することがなくなり、修理がいらなくなります。
- ・排水管のつまりは、指定工事店が対応してくれるので安心です。(自己負担です)

### ■排水設備とは

#### 排水設備の設置例

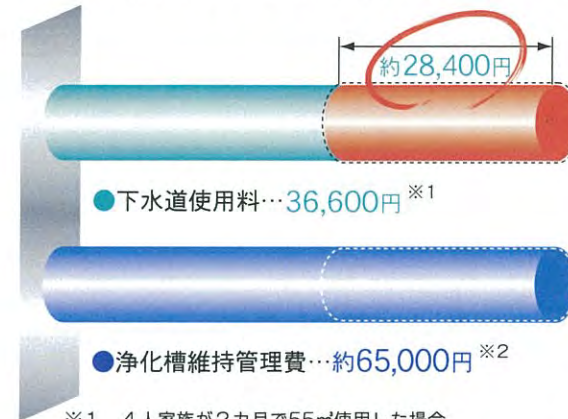


#### □下水道は大切に

- ・下水道へつなげると汚水を直接、下水道本管へ流せて大変便利です。ただし、野菜くず・油・ごみを流したり、トイレで溶けにくい紙の使用は、排水設備が詰まったり、下水処理場の働きを悪くしますのでやめましょう。
- ・排水管が詰まったら、指定工事店に依頼してください。
- ・汚水ますは、定期的に点検し、清掃しましょう。

## 下水道につないでお得なくらし

### ■下水道使用料と浄化槽維持管理費の比較



※1 4人家族が2カ月で55m使用した場合  
1年間の下水道使用料は6,100円×6期=36,600円となります。  
※2 内訳：保守点検費用+清掃費用+法定検査費用+電気代  
[環境省大臣官房廃棄物・リサイクル対策部・廃棄物対策課]  
「生活排水処理施設整備計画策定マニュアル」(平成14年3月)より



#### □下水道使用料については、どうなっていますか？

- 下水道は、維持管理費は不要ですが、下水道使用料がかかります。
- 下水道使用料は、汚水の処理、施設の維持管理にかかる費用に使われます。
- 水道の使用水量に応じて算出します。水道料金とほぼ同じぐらいの金額です。
- 水道料金と一緒にお支払いいただけます。
- 浄化槽の維持管理には、保守点検費用や電気代などがかかるので、これらを踏まえると下水道の接続工事には、一時的な負担はかかりますが、長い目で見れば接続するメリットは大きいものがあります。
- 節水することで、節約することもできます。

#### □実際に下水道に接続して良かったと思うことは何ですか？

- いやな臭いが気にならなくなり、気持ちがいいですね。メンテナンスに余計な費用がかからなくなり、経済的です。近所を歩くと側溝がきれいになったと言われます。

#### □工事費用は、実際どうでしたか？

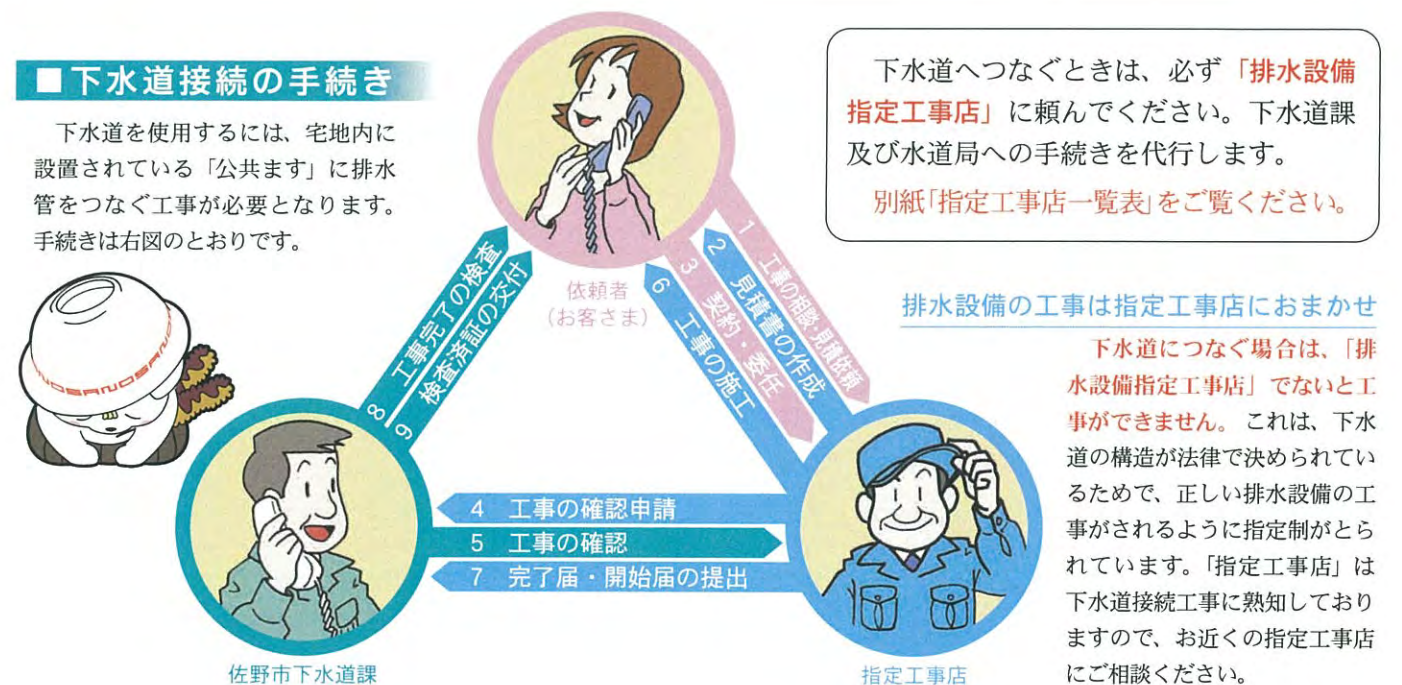
- もっと高いと思っていたけど、ほぼ予想していた通りだとおっしゃる方もいます。

#### □工事を依頼する指定工事店はどのように選んだらよいのでしょうか？

- 家の近くの業者や知り合いの業者、または近所で工事をしたことのある業者を紹介してもらおうと安心ですね。

### ■下水道接続の手続き

下水道を使用するには、宅地内に設置されている「公共ます」に排水管をつなぐ工事が必要となります。手続きは右図のとおりです。



下水道へつなぐときは、必ず「排水設備指定工事店」に頼んでください。下水道課及び水道局への手続きを代行します。  
別紙「指定工事店一覧表」をご覧ください。