

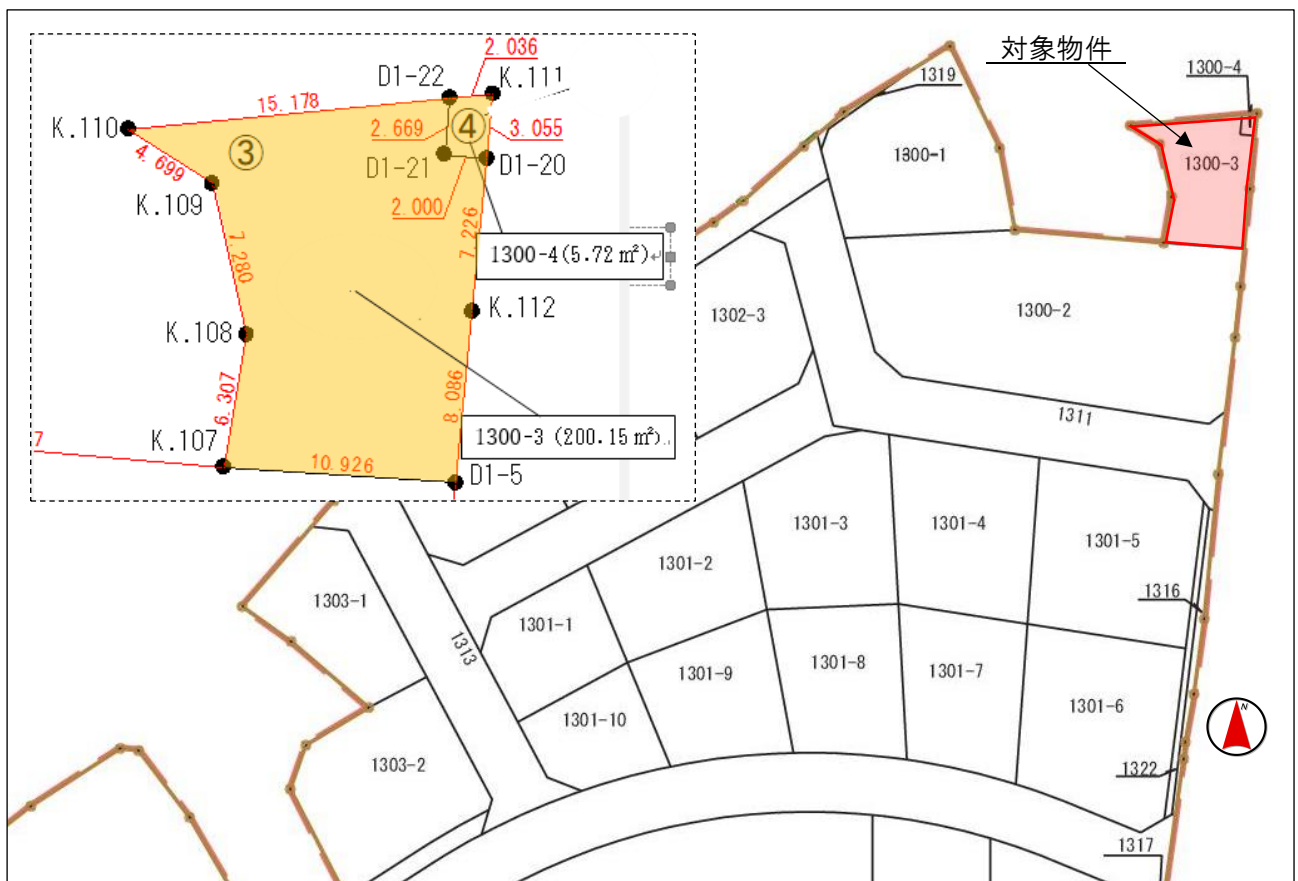
物件調書

令和8年4月1日

物件番号 1-4					
所在		佐野市黒袴町1300番3, 1300番4			
公簿面積		205.87㎡ (約62坪)	公簿地目	宅地	形状 明細図のとおり
売却価格		2,800,000円 (坪約4.5万円)			
接面道路の幅員及び構造		敷地東側で間口6.0mの橋を介して、幅員約3.8mの舗装市道(建築基準法42条1項1号道路)に接する。			
法律上の制限等	都市計画法	都市計画区域内 市街化区域			
	建築基準法	用途地域	工業地域		
		建ぺい率	60%	容積率	200%
その他の法律	防火地域等	なし			
私道の負担等に関する事項	私道負担の有無	無	負担の内容	なし	
	道路後退の有無	無	負担の内容	なし	
施設処理 施設の状況			事業所名等		電話番号
	電 気	可	東京電力(株) 栃木カスタマーセンター	引込み可	0120-99-5112
	上 水 道	可	佐野市上下水道局水道課	引込み可	0283-22-1696
	下 水 道	有	佐野市上下水道局下水道課	引込み済	0283-23-1120
	都 市 ガ ス	不可	佐野ガス(株)	供給区域外	0283-22-6262
公共施設	佐野駅		物件の西方約4.5km(道路)		
	佐野市役所		物件の西方約4.3km(道路)		
	佐野郵便局		物件の西方約3.1km(道路)		
	佐野市立北中学校		物件の北西方約4.0km(道路)		
	佐野市立犬伏東小学校		物件の北西方約1.2km(道路)		
	東北自動車道佐野SAスマートIC		物件の北方約1.3km(道路)		

留意事項	・佐野新都市西浦・黒袴地区の地区計画(C地区)により建築物等の用途の制限があります。
	※一般的な住宅や事務所等は建築できますが、共同住宅、寄宿舍、店舗、環境を悪化させる恐れが多い工場、規模の大きい工場等は建築できません。
	詳細は別添「地区計画の手引き」をご参照下さい。
	・土地は現状のままでの売り払いとなります。
	・土壌汚染調査などは行っておりません。
	・前面道路に水道管が埋設されておりませんので、水道を使用する場合は買受者様の負担で引き込み工事が必要になります。
・公共下水道の整備はされておりますが、今後、受益者負担金を納めていただきます。	

物件案内図及び明細図



現況写真

東から西方向



北から南方向



南西から北東



北西から南東

