

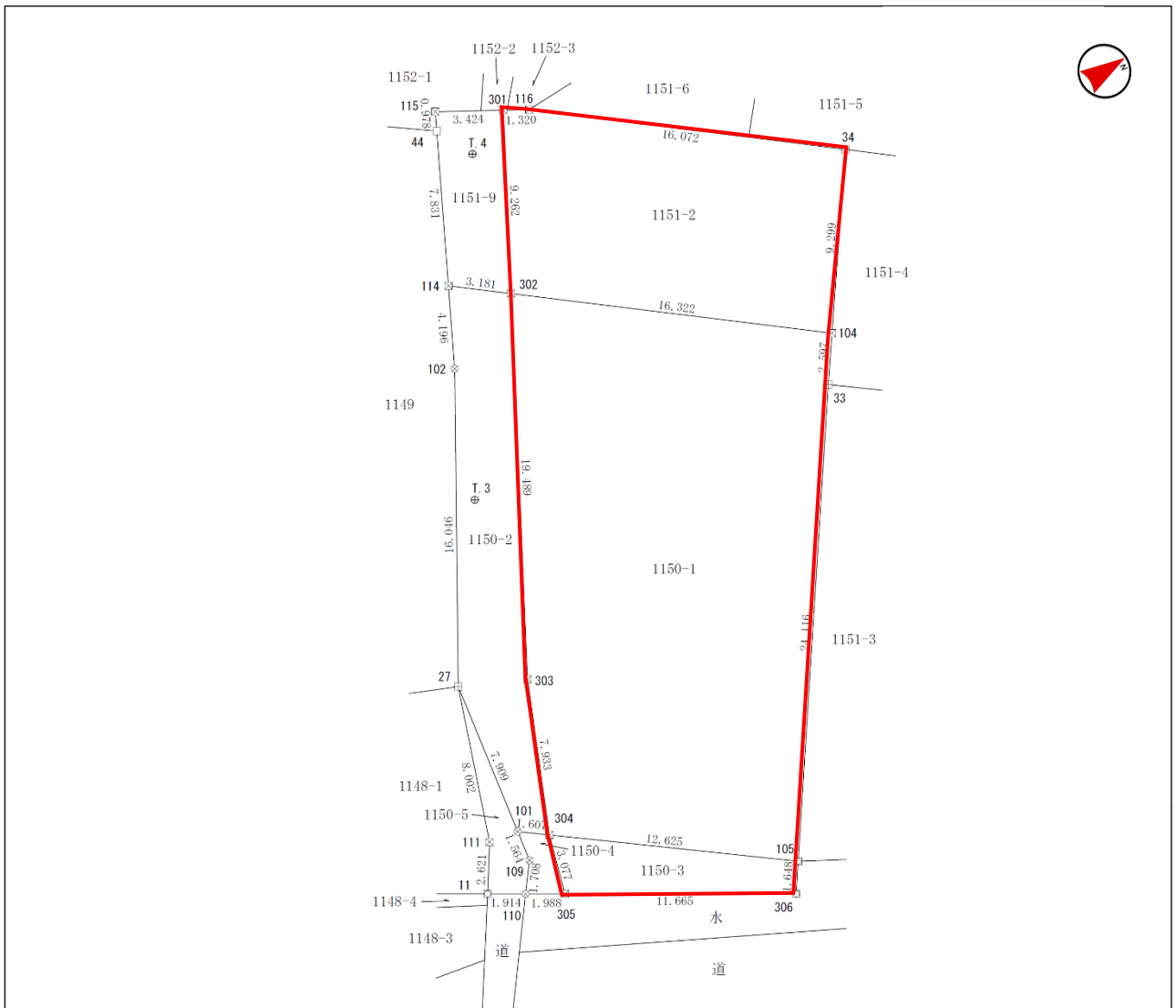
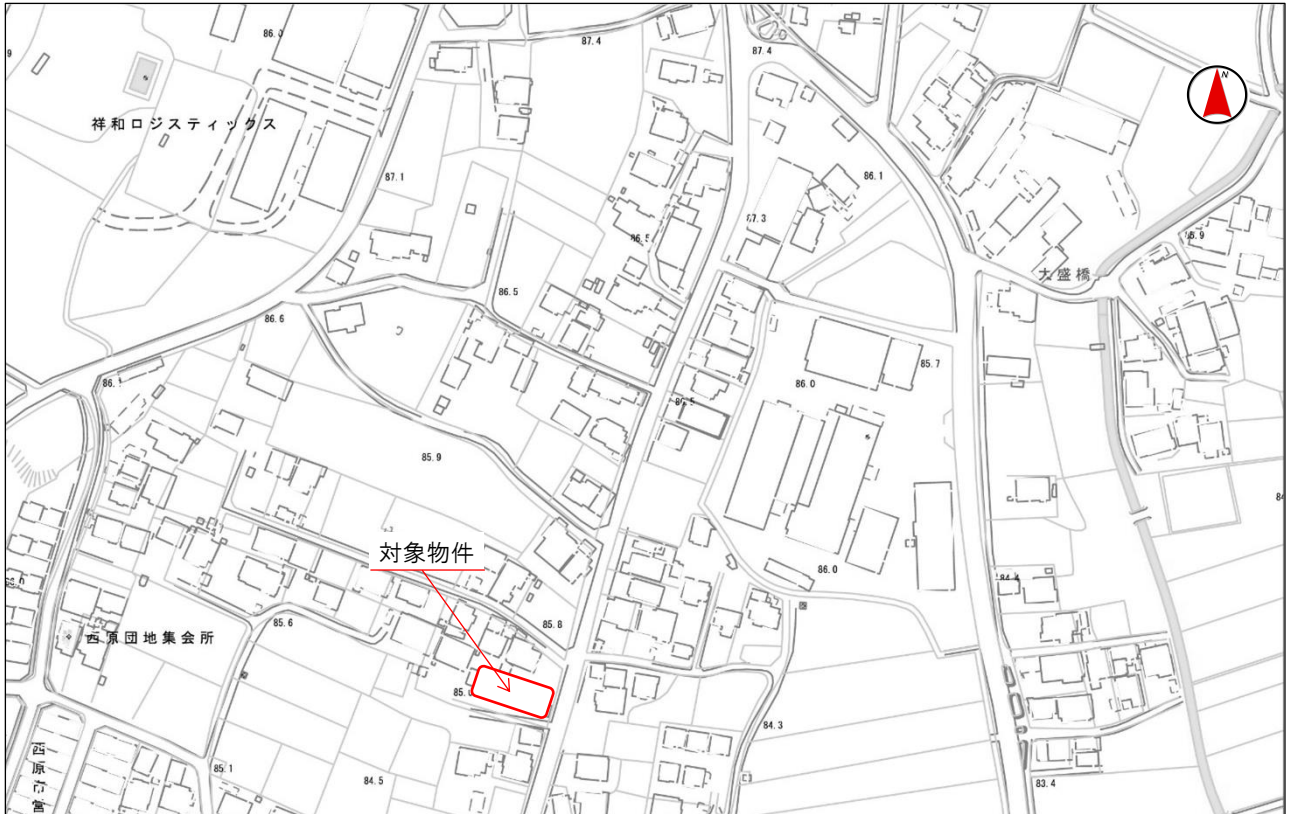
物件調書

令和6年4月1日

物件番号 3-2							
所在		佐野市中町字如来堂後 1 1 5 0 番 1、佐野市中町字如来堂後 1 1 5 0 番 3 佐野市中町字如来堂後 1 1 5 1 番 2 計 3 筆					
公簿面積		579.69 m ² (約 175 坪) (実測面積 579.69 m ²)	公簿地目	宅地	形状	明細図のとおり	
売却価格		9, 0 7 1, 0 0 0 円 (坪約 5. 2 円)					
接面道路の幅員及び構造		敷地東側で幅員約8mの市道に接する。					
法律上の制限等	都市計画法	都市計画区域内 市街化区域					
	建築基準法	用途地域	第二種中高層 住居専用地域	建ぺい率	6 0 %	容積率	2 0 0 %
		日影規制 (5m超4時間、10m超2. 5時間、測定水平面4m)					
その他の法律	防火地域等	なし					
私道の負担等に関する事項		私道負担の有無	無	負担の内容	なし		
		道路後退の有無	無	負担の内容	なし		
施設処理 施設の状況		事業所名等				電話番号	
		電 気	可	東京電力(株) 栃木カスタマーセンター	引込み可	0120-99-5112	
		上 水 道	有	佐野市上下水道局水道課	引込み済	0283-22-1696	
		下 水 道	有	佐野市上下水道局下水道課	引込み済	0283-23-1120	
		都 市 ガ ス	不可	佐野ガス(株)	供給区域外	0283-22-6262	
公共施設		佐野市役所葛生行政センター		物件の 北 方 約 1. 8 km(道路)			
		佐野市立葛生南小学校		物件の 南西 方 約 0. 6 km(道路)			
		佐野市立葛生中学校		物件の 北 方 約 2. 6 km(道路)			
		東武佐野線葛生駅		物件の 北 方 約 1. 3 km(道路)			
		北関東自動車道佐野田沼 I C		物件の 南西 方 約 6. 0 km(道路)			

留意事項	・本物件は全て現状有姿の売却であり、市は瑕疵担保責任を一切負いません。
	・地盤調査、土壌汚染調査などは行っておりません。
	・敷地東側にゴミステーションが敷設されています。移設・撤去等の取扱いについては、設置者等との協議が必要になります。
	・本物件には、防災行政無線屋外拡声子局が設置されています。売却後には、 <u>土地使用貸借契約（無償）の締結が必要になります。</u>
	・測量調査を実施し、隣接地所有者との境界が確定しています。
	・上水道、下水道は本物件北東側に引込み済みです。詳細は佐野市上下水道局（水道課：0283-22-1696、下水道課：0283-23-1120）まで、事前にご確認ください。
	・開発行為、建築確認等については、都市計画法、建築基準法等の法令により、許可申請等が必要になる場合がありますので、必ず事前に各担当部署へご確認ください。 (佐野市役所 都市計画課：0283-20-3100、建築指導課：0283-20-3104)
・本物件は埋蔵文化財包蔵地に該当していませんが、開発を行う際に遺物等を発見した場合は、直ちに佐野市教育委員会（文化財課：0283-25-8520）に通報してください。	
・物件調書の記載内容と現況に相違がある場合は、現況が優先します。	

物件案内図及び明細図



現況写真

北西から東方向



北東から西方向



南西から東方向



南東から北西方向

