

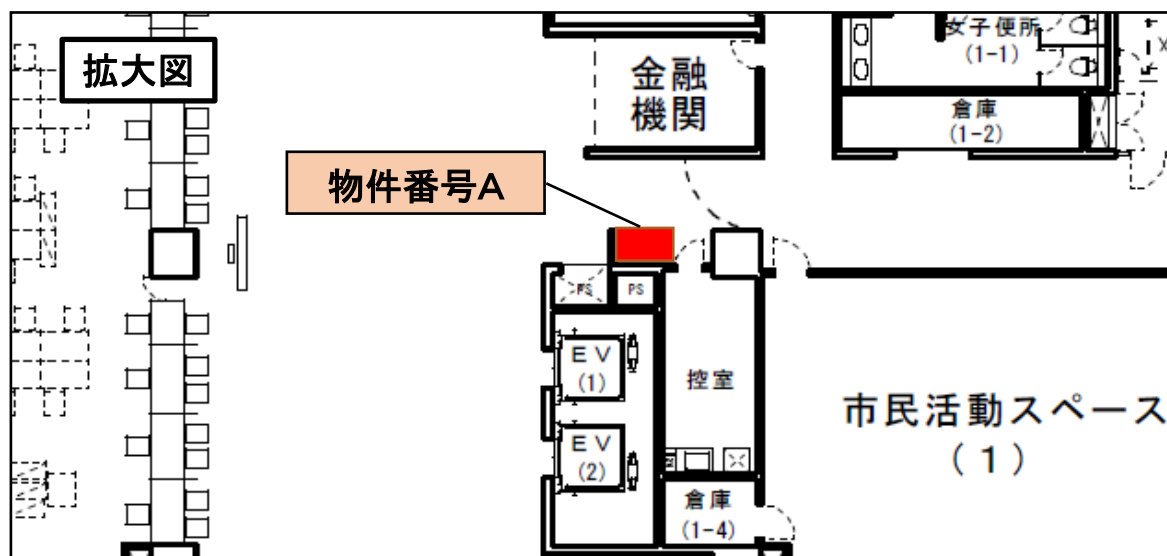
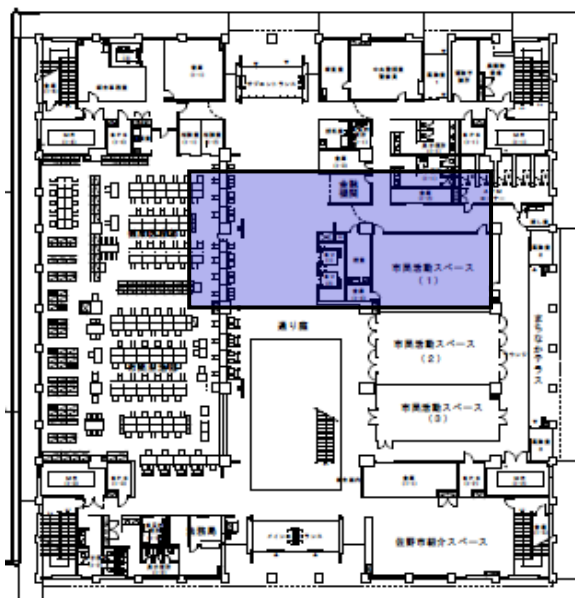
別表 2 : 物件調書

<b>物件記号</b>	<b>A</b>
-------------	----------

問合せ先：財産活用課 Tel.0283 (20) 3050

<b>所在地</b>	佐野市高砂町 1
<b>設置場所</b>	佐野市役所庁舎 1階 (中央エレベーター ホール北)
<b>利用可能時間</b>	午前8時00分から午後7時00分まで
<b>主な利用者</b>	市民及び職員
<b>設置状況等</b>	<ul style="list-style-type: none"> <li>・自販機(飲料)を1台設置</li> <li>・電源供給は可能だが、給排水設備はない。</li> <li>・前年実績は別紙のとおり。</li> </ul>

〔配置図等〕



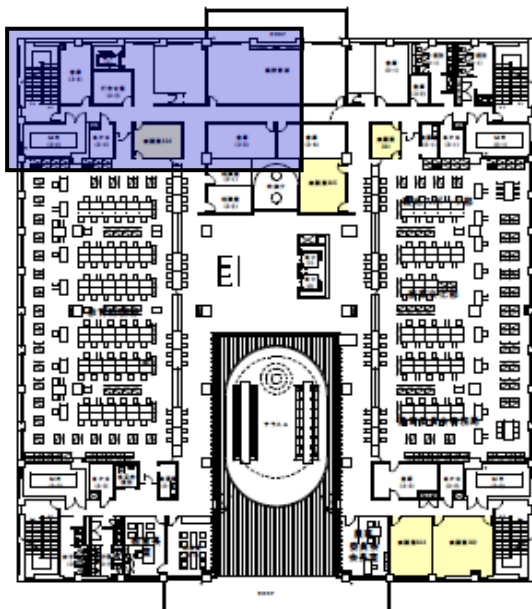
別表 2 : 物件調書

<b>物件記号</b>	<b>C</b>
-------------	----------

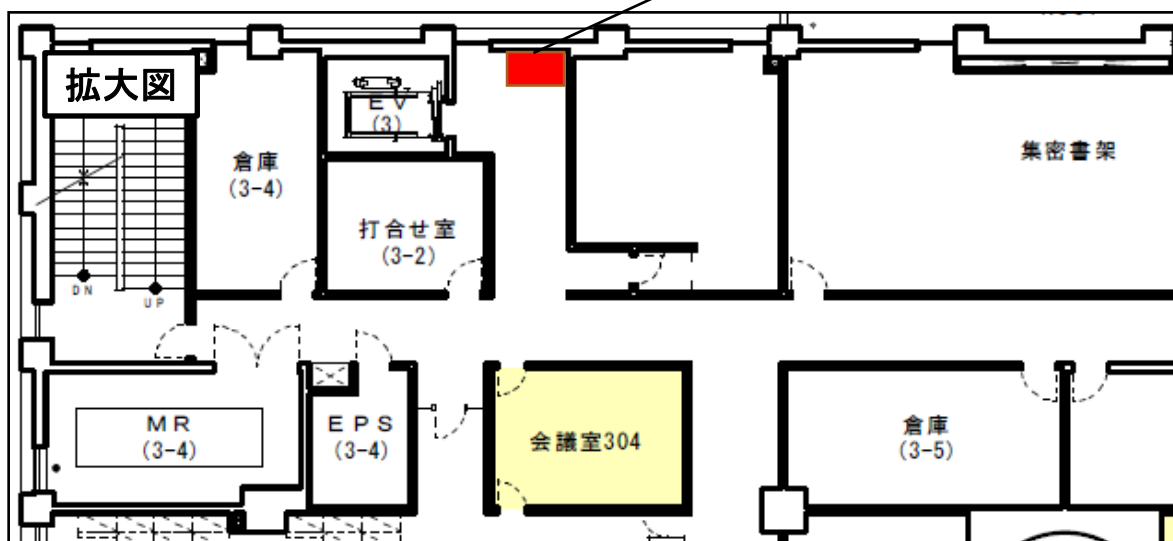
問合せ先：財産活用課 Tel.0283 (20) 3050

<b>所在地</b>	佐野市高砂町 1
<b>設置場所</b>	佐野市役所庁舎 3 階（3号機エレベーター前）
<b>開館時間</b>	月曜日から金曜日の午前8時30分から午後5時15分まで（開庁日に限る）
<b>主な利用者</b>	市民及び職員
<b>設置状況等</b>	<ul style="list-style-type: none"> <li>・各フロア自販機(飲料)を1台ずつ設置</li> <li>・電源供給は可能だが、給排水設備はない。</li> <li>・前年実績は別紙のとおり。</li> </ul>

〔配置図等〕



物件番号C



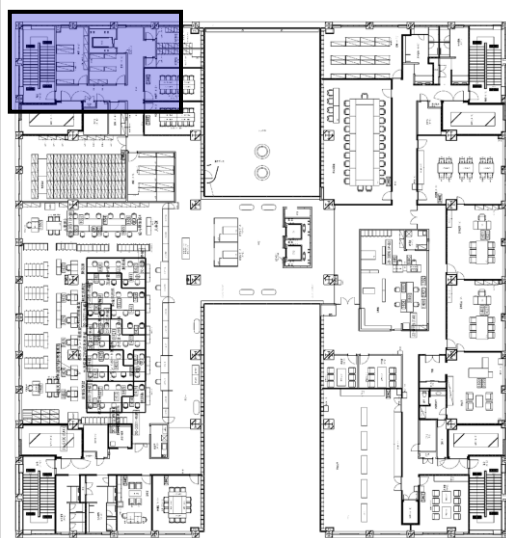
別表 2 : 物件調書

<b>物件記号</b>	<b>D</b>
-------------	----------

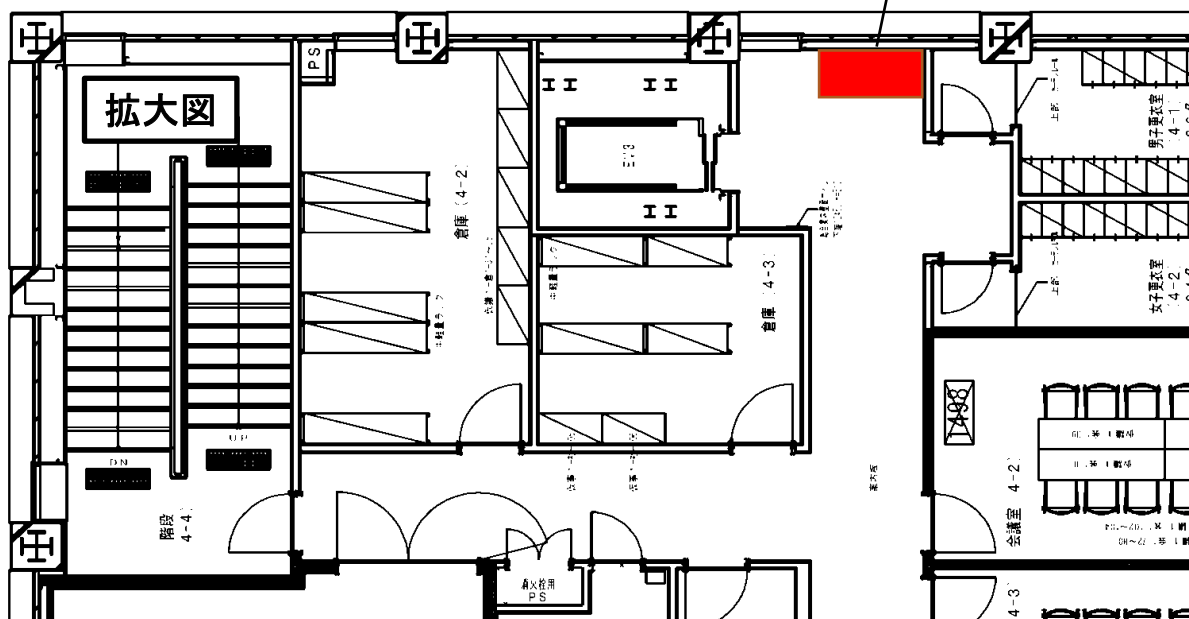
問合せ先：財産活用課 Tel.0283(20)3050

<b>所在地</b>	佐野市高砂町 1
<b>設置場所</b>	佐野市役所庁舎 4階（3号機エレベーター前）
<b>開館時間</b>	月曜日から金曜日の午前8時30分から午後5時15分まで（開庁日に限る）
<b>主な利用者</b>	市民及び職員
<b>設置状況等</b>	<ul style="list-style-type: none"> <li>・各フロア自販機(飲料)を1台ずつ設置</li> <li>・電源供給は可能だが、給排水設備はない。</li> <li>・前年実績はなし。</li> </ul>

〔配置図等〕



物件番号D



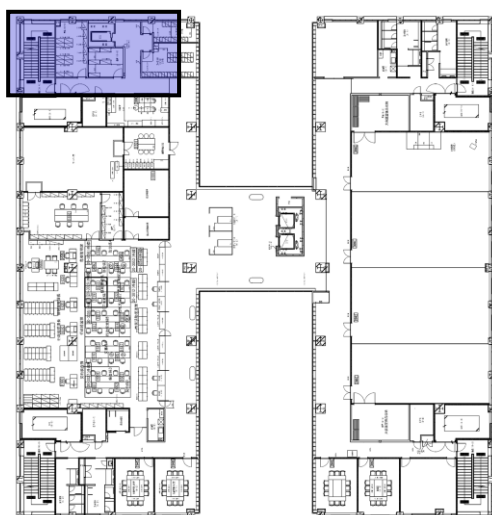
別表 2 : 物件調書

<b>物件記号</b>	<b>F</b>
-------------	----------

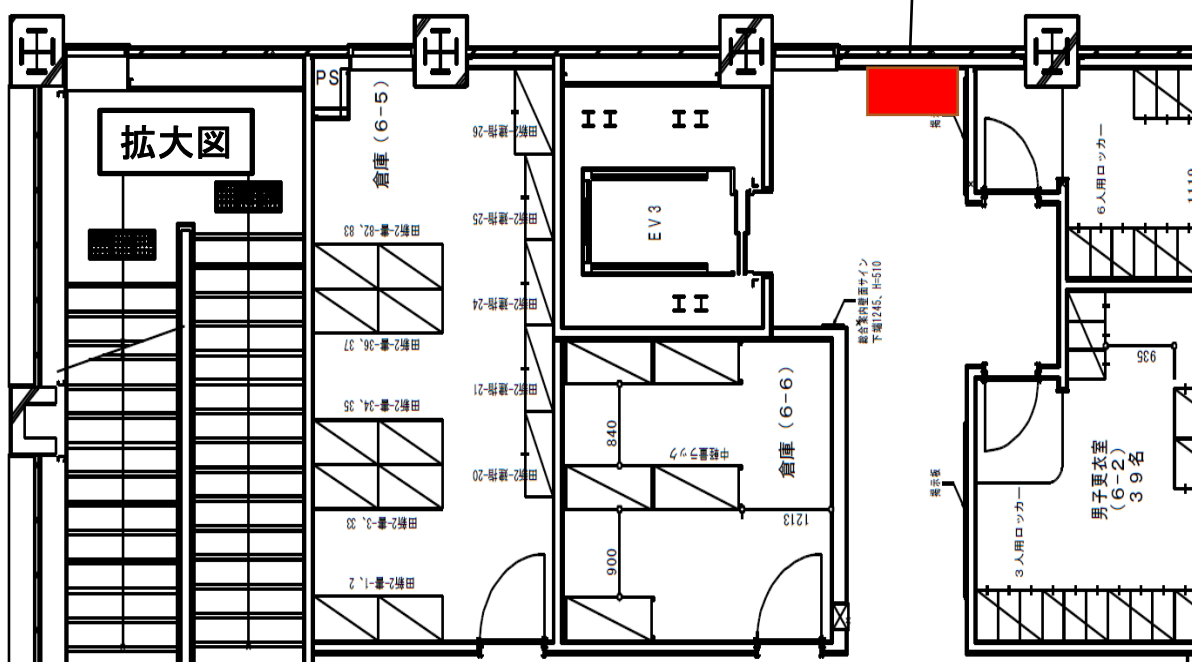
問合せ先：財産活用課 Tel.0283(20)3050

所在地	佐野市高砂町 1
設置場所	佐野市役所庁舎 6 階（3号機エレベーター前）
開館時間	月曜日から金曜日の午前8時30分から午後5時15分まで（開庁日に限る）
主な利用者	市民及び職員
設置状況等	<ul style="list-style-type: none"> <li>・各フロア自販機(飲料)を1台ずつ設置</li> <li>・電源供給は可能だが、給排水設備はない。</li> <li>・前年実績はなし。</li> </ul>

〔配置図等〕



物件番号F



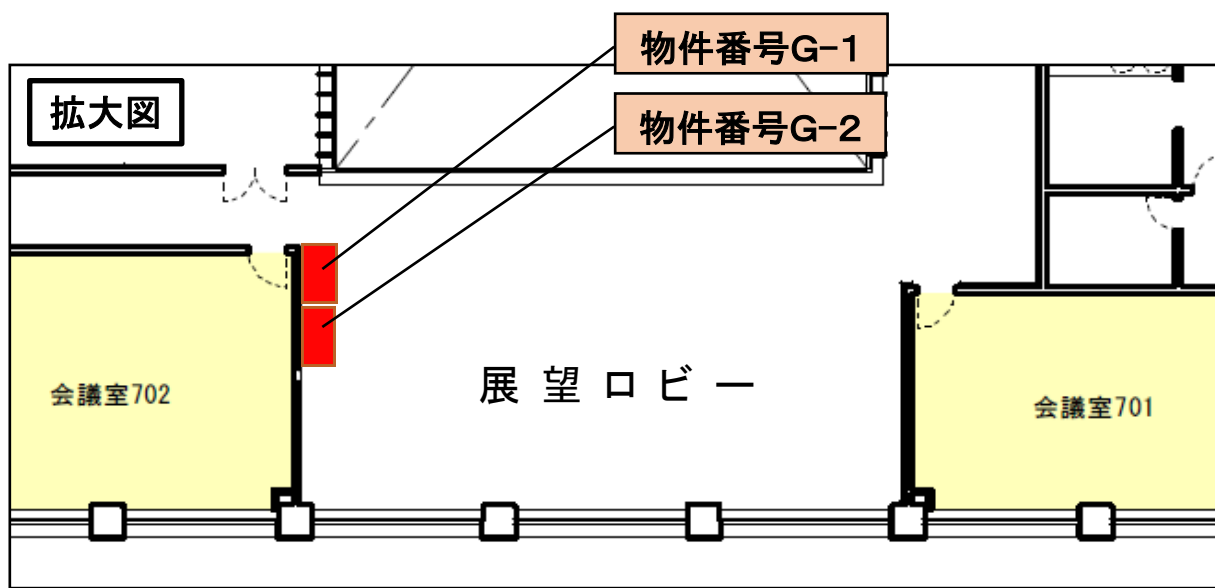
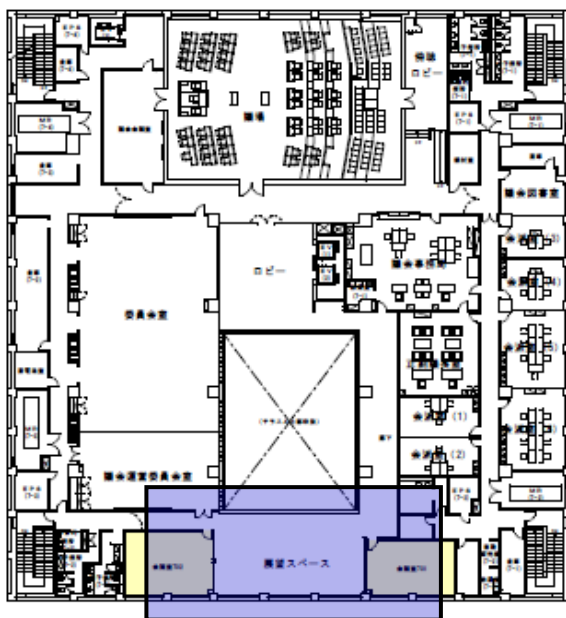
別表 2 : 物件調書

物件記号	G-1,G-2
------	---------

問合せ先：財産活用課 Tel.0283(20)3050

所在地	佐野市高砂町 1
設置場所	佐野市役所庁舎 7 階（展望ロビー）
開館時間	午前8時30分から午後7時00分まで
主な利用者	市民及び職員
設置状況等	<ul style="list-style-type: none"> <li>・自販機(飲料)を隣接して2台設置</li> <li>・電源供給は可能だが、給排水設備はない。</li> <li>・前年実績は別紙のとおり。</li> </ul>

〔配置図等〕



自動販売機販売本数一覧(令和4年4月分～令和5年3月分)

(単位:本)

物件記号	設置場所	前回 提案率	4月	5月	6月	7月	8月	9月	10月	11月	12月	1月	2月	3月	計
A	1階エレベーターホール北	43.1%	1,213	1,157	1,357	1,917	1,670	1,405	1,123	1,245	1,421	1,361	1,690	1,597	17,156
C	3階3号機エレベーター前	42%	777	804	968	878	897	685	973	629	600	587	579	842	9,219
D	4階3号機エレベーター前	40.0%	372	481	301	417	267	394	223	196	220	423	236	193	3,723
F	6階3号機エレベーター前	40.0%	300	251	252	312	205	249	175	200	263	196	195	192	2,790
G-1	7階展望ロビー	10%	137	129	146	234	451	150	117	222	276	266	113	320	2,561
G-2	7階展望ロビー	実績なし													