

収蔵企画展

あ  
な  
た  
に

逢  
いた  
い

2019. 8/31(土)~10/6(日)

開館時間 午前9時30分～午後5時

休館日 毎週月曜(9月16日、23日は開館) 祝日の翌日(9月17日、24日)

観覧料 一般510円(460円) ( )内は20名以上の団体料金  
※障害者手帳等をお持ちの方・大学生以下無料(要 障害者手帳・学生証の提示)  
※観覧料は変更になる場合がございます

アクセス ・東武佐野線葛生駅 徒歩8分  
・北関東自動車道佐野田沼IC 車15分

佐野市立吉澤記念美術館 YOSHIZAWA MEMORIAL MUSEUM OF ART, SANO

〒327-0501 栃木県佐野市葛生東 1-14-30  
TEL: 0283-86-2008 FAX: 0283-84-3655 <http://www.city.sano.lg.jp/museum/>

中山忠彦《挿花》(部分)昭和63年(1988) 当館蔵



# あなたに逢いたい

美術館は、作中の人物とわたしたち、両者にとっての出会いの場です。わたしたちは作品を通じて、誰もが知る歴史上の有名人や物語の登場人物と対面し、ときには尊い神様・仏様の姿を拝し、またあるときは見知らぬ誰かの肖像と向き合い、名も知らぬモデルに心惹かれたりします。作中の人物と鑑賞者をつなぐさまざまなめぐりあいが、美術館でのひと時を彩ります。

本展では「あなたに逢いたい」をテーマに、展示のお問合せをいただくことのできる人物画や、当館初公開となるはじめて出会う女性像、人に逢いにゆく物語を描いた絵など、人と出会いにまつわる絵画をはじめ、人物を主題とする絵画・工芸作品を展示し、鑑賞者と作中の人物、双方の「逢いたい」をかなえます。さらに作中人物＝〈中の人〉にも語ってもらい、人をあらわす美術作品の魅力や鑑賞ポイントをご紹介します。

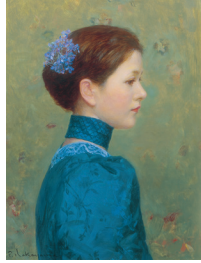
収蔵コレクションの中から「あなたに逢いたい」人物画が集合します。気になるあの作品の〈あの人〉にあなたも逢いにきませんか？

## 画家が再会した出世作



川合玉堂《孟母断機》当館蔵

## モデルとの出会い



中山忠彦《挿花》当館蔵

## だれかのすがた



舟越保武《Miss G.》当館蔵

## 郷土の偉人に逢えたら



塚原哲夫《谷中村の田中正造》当館蔵

## 友人をたずねて…



小堀納音《子猷尋戴図》当館寄託

## 漫画家の描いた神様



北沢楽天《国利々々眼》当館寄託

- 当館初公開
- ★ ホアキン・トレンツ・リャド《アガタ嬢》当館寄託
  - ★ 寺島龍一《鏡の前》当館寄託
  - ★ 中山忠彦《双花》(リトグラフ) 当館蔵

## 作品鑑賞会 ～当館学芸員とご一緒に～

日時：9月14日(土)、28日(土) 午後2時～(30分程度)  
場所：美術館展示室(エントランス集合)  
※当日の観覧券が必要です。学生無料

## 会期中の催し物

### 若冲の「かえる」と記念写真を撮ろう!

伊藤若冲《荣草譜》の人気者「かえる」の拡大写真パネルと記念撮影ができます。

日時：会期中随時  
場所：美術館ラウンジ

### 狩野探幽(十牛図)のミニ巻物を作ろう!

展覧会で作品に出会った思い出を「かたち」にしませんか？

日時：会期中随時  
場所：美術館ラウンジ(かんたん工作コーナー)

たのしい自由参加・無料体験♪



狩野探幽(十牛図)(部分) 当館蔵

## ごいっしょに～佐野の文化散歩～

※休館日などは各館にお問い合わせください

・佐野市葛生伝承館 入館無料  
TEL.0283-84-3311  
「神楽の面と衣裳展」7/15～9/16  
「牧歌舞伎と吉澤人形頭展」10/1～11/26

・佐野市葛生化石館 入館無料  
TEL.0283-86-3332  
「海の化石の似たもの展」7/20～11/24

・佐野市郷土博物館 入館無料  
TEL.0283-22-5111  
県立博物館地域移動博物館  
「みんなおいでよ! 昆虫ワールド」7/20～9/1

・佐野市人間国宝田村耕一陶芸館 入館無料  
TEL.0283-22-0311  
日本女性会議2019さの開催記念  
「耕一と妻・ゆたか」8/2～11/24

## 併催 吉澤コレクションの陶芸 - 陶に偲ぶおもかげ -

### ●主な展示予定作品

伊東慶(天監磁「早月」香炉) 当館蔵  
齊藤勝美(彩磁月下美人文香炉) 当館蔵 ほか ▶板倉波山(彩磁草花文水差) 当館寄託

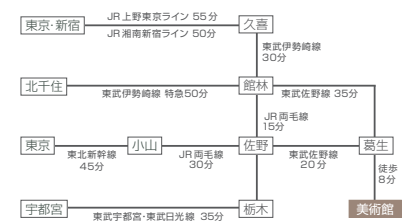


## 美術館へのアクセス

※所要時間は目安です

**車** 北関東自動車道佐野田沼ICから15分  
→国道293号線を利用  
→葛生行政センター北側  
※宇都宮中心部から約60分

## 電車 東武佐野線 葛生駅徒歩8分



オムツ交換台有  
ベビーカー入場OK

