

秋 冬 の 回 展

絵画・工芸で感じる季節のうつろい

2023年
前期：10月7日(土)～11月12日(日)
後期：11月18日(土)～12月17日(日)

佐野市立吉澤記念美術館
<https://www.city.sano.lg.jp/museum/>

○会期中の休館日／毎週月曜日(10月9日は開館、

祝日の翌日(10月10日、11月24日)、展示替期間(11月13日～17日)

○開館時間／午前9時30分～午後5時

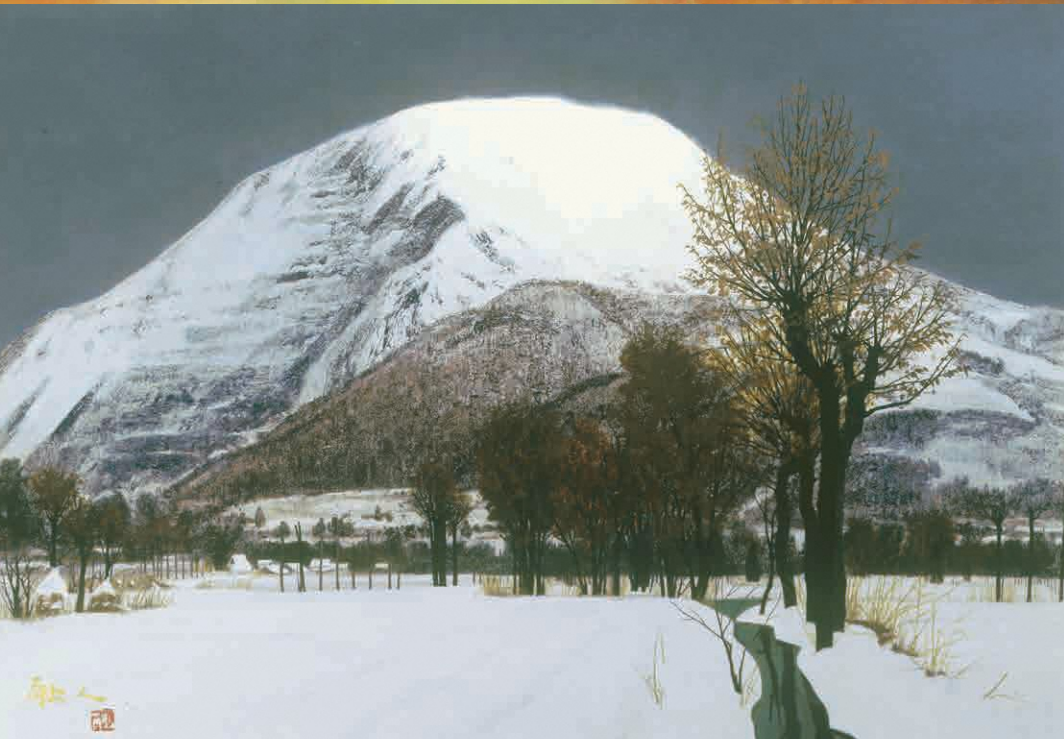
○観覧料／一般520円(470円) (内は20名以上の団体料金)

※大学生以下・障害者手帳等をお持ちの方とその介添者1名は観覧無料

(学生証・障害者手帳をご提示ください)

※団体以外は予約不要。現金のみ。入場制限を行う場合がございます。

作品名(上)佐伯守美《象嵌泥彩樹林文扁書》当館寄託、(中)奥田元宋《多摩秋暎》当館所蔵、(下)中路融人《伊吹山》当館所蔵

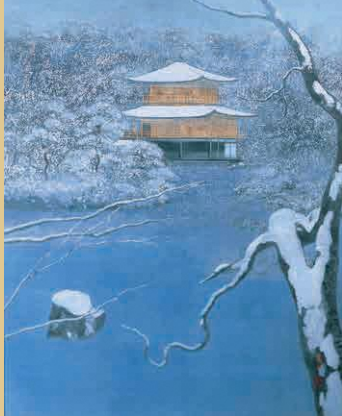




手塚雄一《秋雅》*前期



庄田健友《雪》*後期



麻田鷹司《金閣雪後》*後期

収蔵企画展

秋 冬

ロマン

季節のうつろい
絵画・工芸で感じる

2023年

前期：10月7日(土)～11月12日(日)
後期：11月18日(土)～12月17日(日)

木々が見せる最後の輝き・紅葉を眺めつつ、生命にあふれた夏を見送り、草木や鳥獣が眠る冬の訪れを待つ—秋。寒さと雪に閉ざされた世界の中で、ひそかに生き、静かに暮らし、春の訪れを待つ—冬。

「秋」と「冬」はどちらも、時の経過を見つめ、来たるべき時への夢を育む季節のようです。本展では「ロマン(夢や理想を追い求める心)」をキーワードに、秋や冬を表現した近現代の絵画・工芸作品を展示します。

秋が深まり冬へと向かうこの季節、作品と共に時の移ろいを感じ、あなたの心の中にある「ロマン」を呼び覚ますひとときを美術館でお過ごしください。その心の動きを持ち帰った時、日常がこれまでとほんの少し違う色を帯びてくるかもしれません。

おもな展示作品

近代日本画を中心に前後期で一部展示替えを行います。

各期約40点、計約70点を展示予定

*印は当館寄託、無印は当館所蔵。記載のないものは通期展示

絵画：

平山都夫《ギゼのピラミッド》[前期]、塚原哲夫《聖堂》、中路融人《朝霧富士》[後期]、松本哲男《松韻》、中川紀元《野尻湖》[後期]、菊池契月《良宵》[前期]、望月金鳳《狸図》[前期]、野口小蘋《浅絳溪山雪霽図》[後期]

工芸：

板谷波山《天目茶碗 銘「黎明」》、岡部嶺男《窯変米色瓷盤》[後期]、前田正博《色絵金銀彩鉢》*、無銘《蒔絵舟形意匠煙草盆》* [後期]、芳雲《菊図扇面(彫金)》*

板谷波山《窯変磁甗百花想》*

加藤卓男《ラスタ―彩駱駝人物文大皿》*

赤塚自得《紅葉時絵扇箱》*前期



【会期中の催し物】 状況により変更になる場合があります。当館HP等でご確認ください。

1) 作品鑑賞会 ～当館学芸員とご一緒に～

日時：10月8日(日)、10月28日(土)
11月18日(土)、12月2日(土)
各日午後2時～(40分程度)

場所：美術館展示室(エントランス集合)
※当日先着順(15名)、要当日観覧券

2) 秋さん冬さん大歓迎!

名前に「あき」か「ふゆ」のある方に絵葉書をプレゼント!
※要当日観覧券。名前を確認できるものをお見せください。

3) 美術館で一句

展示会場で気になった作品を見て一句詠んでみませんか?詠んだ句は本展会期中に館内掲示します。「春夏ライフ」の参加句とあわせてお楽しみください。

葛生伝承館 フレスコ大壁画公開制作

日時：10月17日(火)～10月29日(日)各日8時～11時頃
(都合によりお休みとなる場合もあります)

制作者：戸倉英雄氏・福島恒久氏

場所：葛生伝承館大壁画(屋外)美術館から徒歩1分※申込不要、自由見学

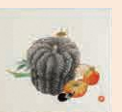
次回展覧会

アートリンクとちぎ2023

石川寒巖

2024年1月20日(出)
⇒3月3日(日)

石川寒巖《菜果園》
栃木県立美術館所蔵



ごいっしょに～佐野の文化散歩～

※休館日などについては、各館にお問い合わせください

佐野市葛生伝承館 0283-84-3311 (入館無料)
「佐野土鈴展」10/7(土)～R6/1/21(日)

佐野市葛生化石館 0283-86-3332 (入館無料)
「ペルム紀という時代」展7/15(土)～11/23(木・祝)

佐野市郷土博物館 0283-22-5111 (観覧有料)
「未公開文書からたどる田中正造」
10/7(土)～12/10(日)

佐野市人間国宝田村耕一陶芸館
0283-22-0311 (入館無料)
「目でさわる、田村耕一の陶芸」6/23(金)～10/29(日)
「田村耕一のデザイン展」11/3(金・祝)～R6/2/25(日)

美術館へのアクセス



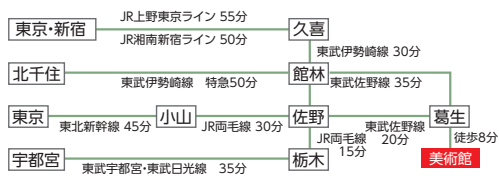
車

北関東自動車道佐野田沼ICから15分
→国道293号線を利用
→葛生行政センター北側
※宇都宮中心部から60分

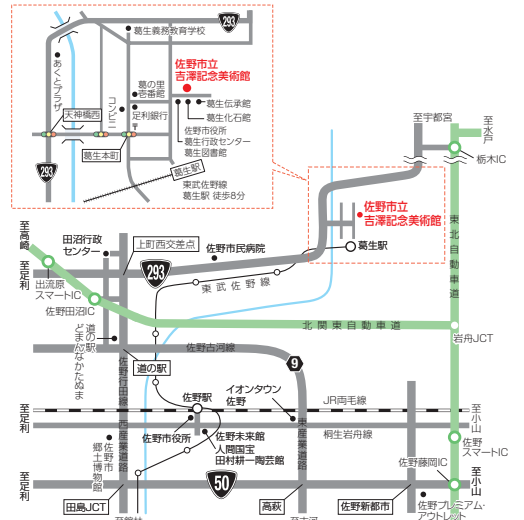


電車

東武佐野線 葛生駅徒歩8分



※所要時間は目安です



Instagramはじめました
@yoshizawa_muse_sano

ご来館の
前に!

予告なく会期の変更や開催中止・臨時休館となる場合があります。最新情報を当館ホームページ、またはお電話にてご確認ください。



佐野市立吉澤記念美術館

YOSHIZAWA MEMORIAL MUSEUM OF ART, SANO

〒327-0501 栃木県佐野市葛生東1-14-30

TEL:0283-86-2008 FAX:0283-84-3655

https://www.city.sano.lg.jp/museum/