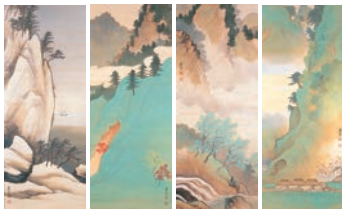


収蔵企画展



寺崎広業《四季山水》

絵画を旅する

2020年 3月28日(土) ⇒ 5月17日(日)

絵画作品を通して日本をめぐり、世界をまわる展覧会です。四季折々の日本の風景や世界の名所など、美術館発、絵画の旅へ皆さまをご案内します。どなたでも楽しめる大旅行！ぜひご参加ください。

※令和元年東日本台風の被災により会期と一部内容を変更して開催します。



中村清治《ポルトフィーノ風景》

収蔵企画展



渡辺華山《風竹図》当館寄託

風を聴き、 水と暮らす

併催：絵画・工芸と「ふるさと」への愛

5月30日(土) ⇒ 7月5日(日)

佐野を含む両毛地域は、渡良瀬川の恵みと水運で栄えました。かつてこの地域に遊んだ渡辺華山の描く《風竹図》を中心に、そこに込められたメッセージを伝える石碑・拓本・複製資料を紹介。また、水と共にある風景を詩歌とあわせてごらん頂き、ふるさとの良さを見直します。



塚原哲夫《谷中村の田中正造》

収蔵企画展



岡田華郷《獅子》当館寄託

どうぶつランド

7月18日(土) ⇒ 9月27日(日)

コレクションの中から動物たちが大集合！美術館が動物園に！？この展覧会では絵画・工芸作品にあらわされた動物たちが主役です。私たちにとって身近な存在であり、美術においても重要なモチーフである動物たち。さまざまな造形、表情を見せる個性豊かな動物表現の魅力に迫ります。



高間恕七《紅冠鳥（幸）》

空調等設備改修休館（2020年9月28日～2021年1月29日）

特別企画展



齊藤勝美《葆光彩磁香炉「掌華」》当館寄託

齊藤勝美展

併催：作家が見る吉澤コレクションの陶芸

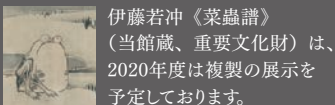
2021年 1月30日(土) ⇒ 5月9日(日)

宇都宮市在住の陶芸家・齊藤勝美の展覧会を開催します。板谷波山作品に憧れ、幅広い色彩と緻密な彫りによる独自の彩磁表現を深めてきました。近年は白磁にも挑戦してさらなる深化を遂げている齊藤の初期から現在までの作品を紹介します。当館収蔵の板谷波山作品等とあわせてお楽しみください。



齊藤勝美《彩磁月下美人文大壺》当館寄託

表紙：齊藤勝美《彩磁朝鮮顔二尾長群翔文大壺》



伊藤若冲《菜蟲譜》（当館蔵、重要文化財）は、2020年度は複製の展示を予定しております。



板谷波山作品は、収蔵品約40点の中から常に4～5点を展示しております。

板谷波山《観音聖像》昭和10年代
※「風を聴き、水と暮らす」展で展示（5/30～7/5）

都合により展覧会内容・展示作品等が変更となる場合があります。当館では、上記展覧会ごとにほぼすべての作品を入れ替えております。ご覧になりたい作品の展示時期についてはお問合せください。