

市職員の採用試験を次のとおり行います

市職員の採用試験を次のとおり行います。

▶試験日・会場＝

【第1次試験】9月21日(日)＜教養試験＞勤労者会館(浅沼町)ほかの施設で行います。

詳しい試験会場などは、受付期間終了後に送付する受験票に明記します。

【第2次試験】10月中旬～11月上旬(予定)＜適性検査、小論文、口述試験＞

※消防士は、健康診断・体力測定も実施します

佐野市中央公民館(金井上町)ほかの施設で行います。

詳しい会場、日程などは、第1次試験合格者に文書で通知します。

▶試験案内・受験申込書配布場所＝南仮庁舎玄関(亀井町)、東仮庁舎事務棟玄関フロア(浅沼町)、

田沼行政センター(田沼庁舎本館1階)、葛生行政センター(葛生あくど保健センター事務室)

※市ホームページ(<http://www.city.sano.lg.jp/>)からダウンロードできます

▶申込＝8月18日(月)～22日(金)午前8時30分～午後5時(昼休み時間を除く)に、

直接、南仮庁舎1階の受付へお持ちいただくか、郵送で佐野市職員試験委員会(人事課内)へ

〒327-8501(住所不要)佐野市職員試験委員会 ※8月20日(水)までの消印のあるものに限る

■問合せ＝佐野市職員試験委員会(人事課内) ☎(20)3057

| 試験区分 | 採用予定人員 | 受験資格 |
|--------------------|--------|---|
| 一般事務 | 17名程度 | 昭和61年4月2日以降、平成9年4月1日までに生まれた方で、高校卒(平成27年3月末日までに卒業見込の方を含む)以上の学力を有する方 |
| 一般事務 (身体障がい者対象) | 若干名 | 次のすべての要件を満たす方・昭和49年4月2日以降、平成9年4月1日までに生まれた方で、高校卒(平成27年3月末日までに卒業見込の方を含む)以上の学力を有する方・身体障害者手帳の交付を受けている方・自力により通勤ができ、かつ介護者なしに職務の遂行が可能な方・活字印刷文による出題に対応できる方 |
| 保育士 | 7名程度 | 昭和61年4月2日以降に生まれた方で、保育士の資格を有する方(平成27年3月末日までに当該資格を取得見込の方を含む) |
| 保健師 | 若干名 | 昭和61年4月2日以降に生まれた方で、保健師の資格を有する方(平成27年3月末日までに当該資格を取得見込の方を含む) |
| 土 木 | 若干名 | 昭和61年4月2日以降、平成9年4月1日までに生まれた方で、高校、または大学などで土木課程を履修して卒業した方(平成27年3月末日までに卒業見込の方を含む) |
| 電 気 | 若干名 | 昭和56年4月2日以降、平成9年4月1日までに生まれた方で、次のいずれかに該当する方 ・電気主任技術者免状(種別は問いません)を有する方 ・経済産業大臣の認定校で電気主任技術者免状(種別は問いません)の交付申請に必要な所定の科目を全て履修して卒業した方(平成27年3月末日までに卒業見込の方を含む) |
| 消防士 | 5名程度 | 平成2年4月2日以降、平成9年4月1日までに生まれた方で、高校卒(平成27年3月末日までに卒業見込の方を含む)以上の学力を有する方 |

※性別不問

◎採用の時期：平成27年4月1日採用予定



平成25年度 情報公開、個人情報保護制度の運用状況をお知らせします

【情報公開、個人情報保護制度のあらまし】

情報公開制度は、市民の皆さんと市との共有物である公文書を公開し、行政の諸活動を市民に説明する責務を果たすことにより、開かれた行政の確立と、市民との協働を推進しようとするものです。情報公開請求は、誰でも行うことができ、個人の権利利益を保護するなど、一定の理由に該当する場合を除いて原則公開します。

個人情報保護制度は、個人の権利利益を保護するため、市が保有する個人情報の適正な取扱いを定めるとともに、個人情報の開示、訂正などを求めることができます。個人情報の開示請求は、原則としてその個人情報の本人のみが行うことができ、法令などによって開示できないなど、一定の理由に該当する場合を除いて原則開示します。

情報公開、個人情報開示などの請求に対する決定について不服がある場合は、行政不服審査法の規定により、不服申立てをすることができます。不服申立てがあった場合は、情報公開・個人情報保護審査会において審査します。

情報公開、個人情報保護制度の実施状況の詳細は、市役所東仮庁舎事務棟1階「情報公開コーナー」で閲覧することができます。また、ホームページからもご覧いただけます。

※市ホームページ「情報公開・個人情報保護」 <http://www.city.sano.lg.jp/contact/zyouhoukoukai>
詳しくは、お問い合わせください。

■問合せ＝行政経営課 ☎(20)3005・gyouseikeiei@city.sano.lg.jp

平成25年度の運用状況

1. 情報公開制度

単位：件数

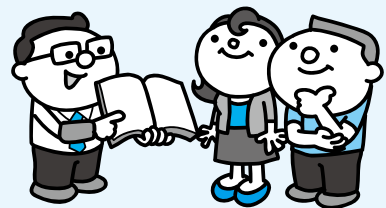
公開請求の処理状況

| 実施機関 | 請求などの件数 | | 計 | 処理状況 | | | |
|-------|------------|------------------|-----|------|------|-----|-----|
| | 当該年度中の請求件数 | 前年度中の請求における未決定件数 | | 公開 | 一部公開 | 非公開 | 未決定 |
| 市長 | 250 | 1 | 251 | 225 | 15 | 11 | 0 |
| 教育委員会 | 5 | 0 | 5 | 1 | 2 | 2 | 0 |
| 水道事業 | 6 | 0 | 6 | 6 | 0 | 0 | 0 |
| 計 | 261 | 1 | 262 | 232 | 17 | 13 | 0 |

一部公開、非公開の理由の内訳

| 理由の区分 | 件数 |
|-----------|----|
| 個人に関する情報 | 10 |
| 法人等に関する情報 | 10 |
| 意思形成過程情報 | 1 |
| 行政執行情報 | 1 |
| 情報不存在 | 14 |
| 計 | 36 |

※1件の請求に対して複数の理由がありますので、件数の合計は、一部公開、非公開の合計とは一致しません
なお、決定に対する不服申立てはありませんでした



2. 個人情報保護制度

開示請求の処理状況

単位：件数

| 実施機関 | 請求件数 | 処理状況 | | |
|-------|------|------|------|-----|
| | | 開示 | 一部開示 | 不開示 |
| 市長 | 20 | 20 | 0 | 0 |
| 教育委員会 | 1 | 1 | 0 | 0 |
| 合計 | 21 | 21 | 0 | 0 |

※個人情報の訂正、削除、中止の請求および決定に対する不服申立てはありませんでした

