

いつまでも元気いっぱい

佐野市の高齢者福祉制度

市では、高齢者が住み慣れた地域でいつまでも健康で生きがいを持って暮らせるよう、いろいろな事業で生活を支援しています。ぜひご利用ください。

申請・各種手続きには印鑑、身分を証明するもの、介護保険証などの提示をお願いする場合があります。

高齢者福祉タクシー券の交付

通院時のタクシー利用料金を一部助成します（400円の助成券を年間60枚交付、6カ月の有効期限あり）



▼対象Ⅱ ①75歳以上の方、②70歳以上75歳未満の方でひとり暮らしまたは高齢者のみの世帯の方は、**はり・きゅう・マッサージ券の交付**

保険適用外のはり・きゅう・マッサージ施術料金を一部助成します（800円の助成券を年間6枚交付）。

▼対象Ⅱ ①70歳以上の方、②65歳以上で身体障害者手帳1級・2級の方、③65歳以上で療育手帳A・A1・A2の方、④65歳以上で精神障害者保健福祉手帳1級2級の方

市営バス乗車運賃の一部

市営バス乗車運賃の一部を年間40枚交付し、助成します（150円の助成券を年間40枚交付）。

▼対象Ⅱ 70歳以上の方 ※以上の年齢はいずれも翌年3月31日時点でのものです

乳酸飲料・愛のひと声事業

安否確認と健康増進のために乳酸飲料（週に4本）を手渡しで支給します。

▼対象Ⅱ 75歳以上のひとり暮らしで安否の確認が必要な方（申請には民生委員の証明が必要になります）

高齢者配食サービス事業

栄養のバランスのとれた食事を配達し、安否確認をします。

▼対象Ⅱ 65歳以上のひとり暮らしまたは高齢者のみの世帯で、調理が困難なためサービスが必要と認められた方（訪問調査・所得制限あり）

▼回数Ⅱ 1日1食（昼食または夕食）、週5食以内

▼利用料Ⅱ 1食346円

高齢者軽度生活援助事業

シルバー人材センターに委託し、除草、清掃など軽

易な日常生活上の支援を行います。

▼対象Ⅱ 世帯員全てが65歳以上で、要支援1以上の介護認定を受けている世帯

▼利用料Ⅱ 作業員1人1時間350円（年間20時間まで。材料費など本人負担あり）

高齢者外出支援事業

一般の交通機関の利用が困難な高齢者が通院する際に、リフト付福祉車両で送迎します。



▼対象Ⅱ 外出時に車いすを利用する60歳以上の下肢が不自由な方

▼利用料Ⅱ 無料（月3回まで）

▼利用方法Ⅱ 事前に登録した後、委託事業所へ電話で予約

紙おむつ券の給付

紙おむつ購入代金の一部を助成します（2千円券を月に1枚交付）。

▼対象Ⅱ 65歳以上で寝たきりや認知症のため、在宅

で6カ月以上常におむつを使用し、介護認定を受けている方（寝たきりで要介護3、認知症で要介護1以上の方）

在宅介護者介護手当の支給

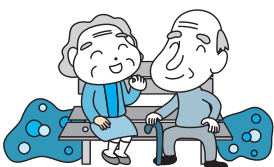
在宅で高齢者を介護している方に手当を支給します（所得制限あり）。

▼対象Ⅱ 寝たきりや認知症のため介護が必要な65歳以上の方を、在宅で同居し、6カ月以上介護している方（該当の可否は所定の診断書により認定します）

徘徊高齢者位置探索機器の貸与

GPSを利用して、居場所を探る機器を貸与します（実費負担あり）。

▼対象Ⅱ 65歳以上で認知症などで徘徊のみられる要介護認定者を介護する家族



9月21日は「世界アルツハイマーデー」です

「認知症への理解を」

現在、85歳以上の4人に1人は認知症の症状があると言われてい
ますが、認知症を引き起こす主な
病気の一つがアルツハイマー病で
す。認知症でもできるだけ長く、
住み慣れた地域で暮らすには、地
域の方々の温かい見守りが必要で
す。そこで市では、認知症に対す
る正しい知識を学んでいただく認
知症サポーター養成講座を開催し
ています。受講された方にはオレ
ンジリングをお配りしており、こ
れを身につけていただくことで、
安心した地域づくりを目指してい
ます。オレンジリングをお持ちの
方は、ぜひご活用ください。

また、徘徊により行方不明にな
るといふ話題も最近増えてしまし
た。服の裏側に住所や名前を書く
といった工夫や、地域の方の声か
けの見守り、主治医との連携や福
祉サービス、介護保険サービスの
利用など、日ごろから考えておき
たいことです。何かお困りのこと
がありましたら、高齢者の相談窓
口「地域包括支援センター」にお声

該当圏域	地域包括支援センター
佐野・堀米圏域	さの社協 ☎(22)8129
旗川・吾妻圏域	
植野・界圏域	佐野市医師会 ☎(20)2011
犬伏圏域	
赤見圏域	佐野市民病院 ☎(62)8281
田沼・田沼南部圏域	
栃本・田沼北部・三好・野上圏域	
戸奈良・新合・飛駒圏域	
葛生圏域	くずう ☎(84)3111
常盤・氷室圏域	

講演会「認知症と共に生きる」

▼日時 9月7日(日)午後2時～4時
▼会場 総合福祉センター

▼講演 志賀敏郎さん(志賀クリニク院長・認知症サポーター医)
「もしかして認知症?」、稲山貴代さん(首都大学東京大学院准教授)
「いきいきシニアのための栄養・食生活の基本」
▼定員 100人
(無料・申込不要)

認知症サポーター フォローアップ講座

▼日時 9月30日(火)午後1時30分～3時
▼会場 犬伏地区公民館
▼対象 認知症サポーター養成講座を受講した方
▼定員 30人(無料)
▼申込 地域包括支援センター
佐野市医師会 ☎(20)2011

認知症予防のための介護予防 教室「脳いきいきアート教室」

▼日時 10月2・16・30日の各木曜日午前10時～11時30分
▼会場 葛生地区公民館
▼対象 65歳以上の方
▼講師 小橋操さん(臨床美術士)
▼定員 15人
▼費用 1千円(材料代) 申込 1
いきいき高齢課 ☎(20)3021

ねんりんピック栃木2014 ゲートボール交流大会が開催されます (平成26年10月5日・6日)

期間中は全国から多くの選手が集まります。市内でユニフォーム姿の選手の皆さんをお見かけしましたら、「おもてなしの心」でお迎えしましょう。



第27回全国健康福祉祭とちぎ大会
ねんりんピック栃木2014
咲かせよう! 長寿の花を 栃木路で
平成26年10月4日(出～7日)



ゲートボール交流大会 in 佐野市 平成26年10月5日(日)～6日(月) 会場: 田沼グリーンスポーツセンター



さのまる・とちまるくんは大会を応援します!

■問合せ = いきいき高齢課 ☎(20)3021

