

9月10日は「下水道の日」です

～げすいどう みずのみらいを まもるみち～

水は生命を育む源。私たちは生活するために、あらゆるところで水の恵みを受けています。しかし、水も使えば汚れます。その汚れた水をきれいにし、循環させるのが下水道の役割です。きれいな水を未来につなぐ下水道について、この機会に、ぜひ考えてみてください。



●下水道への接続はお済みですか？

せっかく下水道が整備されても、皆さんに使っていただかなければ環境の改善につながりません。下水道が整備され、使用できる区域になりましたら、汲み取り式トイレは3年以内に水洗トイレに改造し、台所・風呂場・洗濯場からの汚水と共に公共下水道に接続してください。

また浄化槽を設置し水洗トイレにしている方でも、台所や風呂場の汚水をそのまま道路側溝に放流しているケースがみられますので、すみやかに下水道への接続をお願いします。

現在、下水道への接続の向上を図るべく水洗化促進員が戸別訪問を行っています。下水道のことで不明な点や聞きたいことがある方は、お気軽にご相談ください。

次のような方で、まだ接続工事を行っていない方には、生活環境への影響が大きいことから、特に公共下水道への接続をお願いします。

- ・浄化槽や汲み取り式トイレをご使用のアパートの所有者の方
- ・飲食店、スーパーや食品工場などの店舗や施設を経営する方および所有者の方

●私道への公共下水道(公費)設置ができる場合があります!!

市では、公共下水道の普及促進のため一定の条件を満たせば、私道についても公共下水道本管を設置します。私道への公共下水道設置や申請の方法など、詳しくは下水道課までお問い合わせください。



●油を下水道に流さないでください!!

下水道に油やゴミなどを流してしまうと、下水管の詰まりや悪臭の原因となり、周辺に住む方々に迷惑となってしまいます。

家庭では…

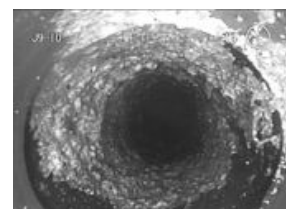
- ①鍋や皿についた油は拭き取ってから洗うようにしましょう
- ②古い油は新聞紙などで吸い取るか、油を固める製品で燃えるゴミとして出しましょう

飲食店では…

- ①定期的にグリーストラップ(油除去装置)の清掃をしてください
- ②特に油が多いものは、流さないで別に処理してください



正常な下水管きよ

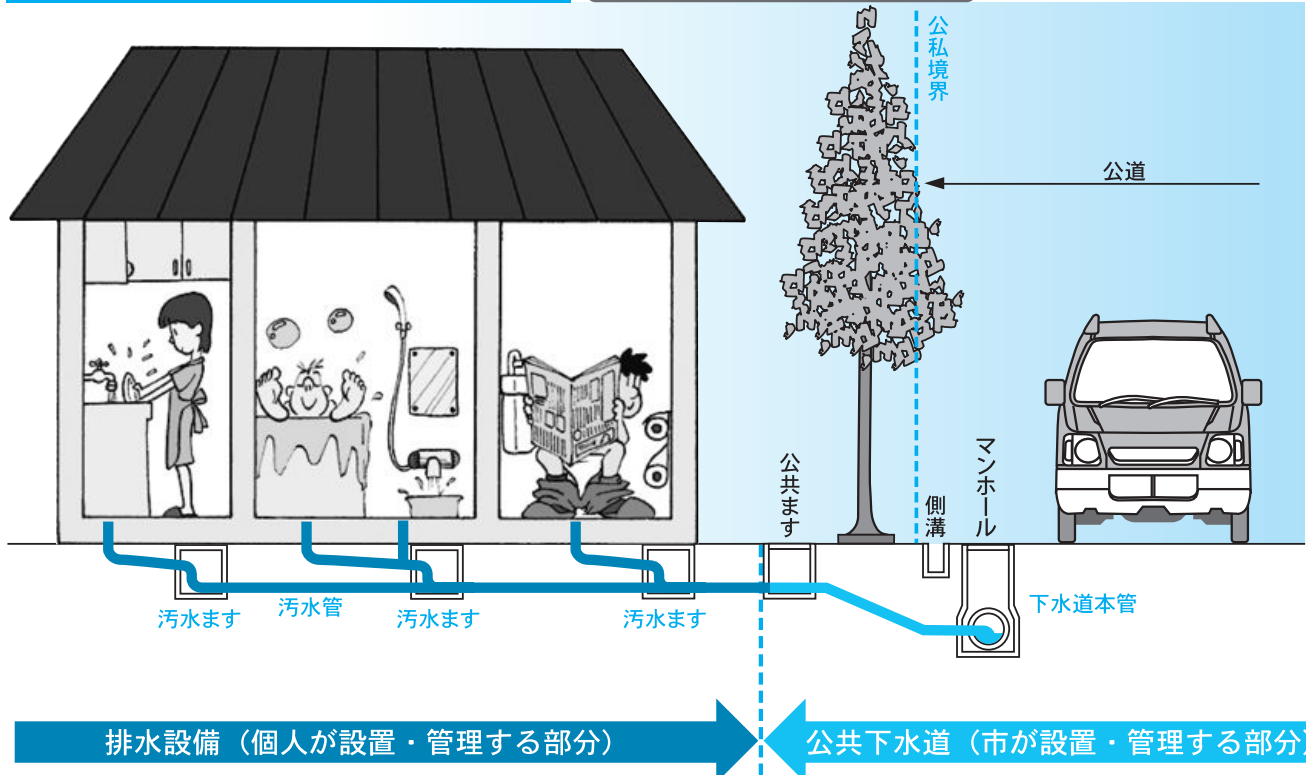


油の付着で詰まりかけている下水管きよ



■排水設備とは

排水設備の設置例



排水設備とは…

家庭から出る汚水を直接、公共下水道へ流すために、個人の敷地内に設置する設備を「排水設備」といいます。排水設備は排水管や汚水ますなどで皆さん個人で設置し、補修・点検などの管理をすることになっています。

●接続工事は市指定の工事店へ !!

市では、皆さんに安心して下水道をご利用いただくために、排水設備工事を行うのに必要な知識と技術を持った「指定工事店」を指定しています。トイレや台所、風呂場などを公共下水道へ接続する工事は、「指定工事店」でなければ施工はできません。

また、下水道に接続したのに、下水道料金の請求がないといった場合は、「指定工事店」以外の業者が工事を行った可能性があります。不良工事で適切に下水が流れないなどのトラブルが発生する可能性がありますので、お心当たりの方は下水道課へご連絡ください。

「指定工事店」のお問合せは、市のホームページまたは、下水道課まで。

●届出が必要です !!

次のような変更があった場合には、届出をされないと下水道使用料が正しく計算されないため、ご連絡をお願いいたします。

- ・井戸水を使っているご家庭で、世帯の人数が変わったとき
- ・上水道や井戸水の使用を追加したり、廃止したりしたとき
- ・増築・改築などで水道メーターの口径変更を行ったとき
- ・建物の建て替えなど下水道設備を撤去した場合で、上水道のみを継続して使用する時

■届け出・問合せ＝下水道課 ☎(6 1) 1 1 6 5

