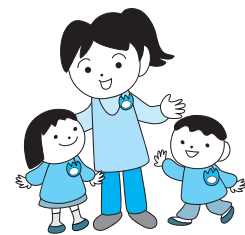


平成26年度
幼稚園入園申し込みのお知らせ

■問合せ
保育課 ☎(20)3038

幼稚園は、幼児期にふさわしい教育を行うところです。市内には12の幼稚園があり、それぞれ特色のある幼児教育を行っています。
来年度の入園児の募集は9月2日(月)から開始します。なお、詳しい内容は、各幼稚園に直接お問い合わせください。



幼稚園名	所在地	電話番号	入園説明会日程
育成館幼稚園	大町2989	(22)0407	8月23日(金) 午前10時30分～11時30分
呑竜幼稚園	大祝町 2312	(27)0051	8月24日(土) 午前10時～11時
愛育幼稚園	堀米町275	(22)2506	8月21日(水)・24日(土) 午前10時30分～11時30分
あかみ幼稚園	赤見町 2041	(25)0103	8月25日(日) 午前10時～11時
旗川幼稚園	並木町1185	(22)2207	8月30日(金) 午前10時～11時
犬伏幼稚園	犬伏下町 1776-1	(22)4766	8月24日(土)・31日(土) 午前10時～11時
洗心幼稚園	久保町 38-1	(21)1155	8月19日(月) 午前11時30分～正午 午後6時～6時30分 (午後6時の回は子ども同伴不可)
佐野たちばな幼稚園	堀米町513	(23)6262	8月29日(木)・31日(土) 午前11時～正午
佐野みのり幼稚園	植上町 1672-2	(23)3383	8月23日(金) 午前10時～11時
こばと幼稚園	田沼町 38-3	(62)0846	8月27日(火)・28日(水) 午前11時～正午
明星幼稚園	田沼町 1557-3	(61)1105	9月2日(月) 午後2時30分～4時
葛生幼稚園	葛生西 2-7-1	(86)4488	8月23日(金)・29日(木) 午前11時～正午

【幼稚園就園奨励事業】

幼稚園では、保護者の経済的負担を軽減するために保育料・入園料の一部を減額・免除しています。

【預かり保育】

希望者に対して、通常の教育時間外にもお子様を預かる「預かり保育」を実施している園もあります。
※幼稚園の活動や子育て情報を掲載した『幼稚園ブック』を各幼稚園や保育課、こども関連施設などで希望者に配布しています

特定公共賃貸住宅(西原住宅)の入居者募集

「特定公共賃貸住宅」は、中堅所得者(所得が月額15万8千円以上～48万7千円以下の方)向けに、市が建設した住宅です。以下の住宅の入居者を募集します。

住宅名・住所	完成年度	建物構造	間取り	家賃	募集戸数
西原住宅(中町1286-1)	平成13年	木造2階建	3LDK	62,000円	2戸

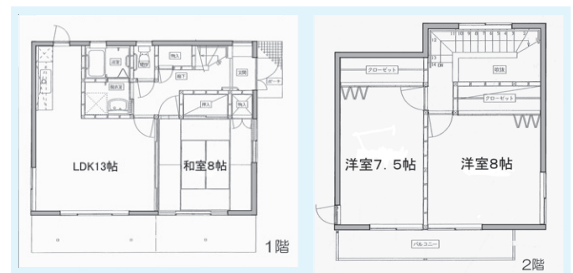
※専用駐車場を使用するのに1区画月3,000円(消費税込)の使用料がかかります(1区画2台駐車可)

▶申込 直接、建築住宅課へお申し込みください

※「募集のご案内」[入居申込書]は、建築住宅課(田沼庁舎)、佐野・葛生の各総合窓口課で配布しています

申込資格や添付書類については、「募集のご案内」を必ずご確認ください

■問合せ 建築住宅課 ☎(61)1166



平成26年度 認定こども園(保育園)入園申し込みのお知らせ

認定こども園は、幼稚園、保育所などに、小学校就学前の子どもの教育、保育、子育て支援の機能を備えるものとして、都道府県から認定された施設です。

現在、市内には、認可保育施設「メイプルキッズ」を備えた「認定こども園あかみ幼稚園」、「こぼと保育園」を備えた「認定こども園こぼと」、「育成館保育園」を備えた「認定こども園育成館」があります。

認定こども園の保育園への入園申込と説明会の日程は次の通りです。申込書の配布、見学についてなど、詳しくは直接各園へお問い合わせください。



- ▶入園できる児童 保護者などが仕事や病気などにより、家庭で保育することが出来ない状態の、生後6カ月から就学前までの児童
- ▶申込場所 入園を希望する認定こども園
※育児休業から職場復帰される方で、26年度途中から入園を希望する方についても受け付けます
- ▶入園説明会 内容は、認定こども園の概要や、申し込み手続き、保育料についての説明などになります。メイプルキッズとこぼと保育園は幼稚園との合同説明会です。

園名	定員	第1次申込期間 ※先着順ではありません	入園説明会日程
メイプルキッズ (あかみ幼稚園内)	90人	9月2日(月)～9日(月) ※土・日曜日除く	8月25日(日) 午前10時～11時
こぼと保育園 (こぼと幼稚園内)	60人		8月27日(火)、28日(水) 午前11時～12時
育成館保育園 (育成館幼稚園内)	60人		8月24日(土) 午前10時～11時

※所在地・連絡先は幼稚園と同じ住所・電話番号です。ご不明な点は直接お問い合わせください

認定こども園以外の認可保育園の入園申込期間は、10月15日(火)から10月31日(木)までを予定しています。詳しくは広報さの9月1日号に掲載します。

■問合せ 保育課 ☎(20)3038

※各こども園の内容については、直接各園にお問い合わせください(右ページ参照)

ゆうゆうゴルフ教室募集(秋季)

	月曜コース (各15名)	8/19(月) 開始 全12回	① 19:00～20:30 ② 20:30～22:00
	火曜コース (各15名)	8/20(火) 開始 全12回	③ 10:30～12:00 ④ 13:00～14:30 ⑤ 19:00～20:30 ⑥ 20:30～22:00
	水・木コース(各15名)	8/22,23 開始	⑦⑧ 19:00～

講師：日本プロゴルフ協会公認プロ・ティーチングプロ
参加費：13,800円(ボール打放題、レッスン代、保険、貸クラブ)
申込・問合せ 佐野グリーンゴルフガーデン TEL.23-5470

ご婚礼、ご宴会のご予約も承っております。



ウエディングスクエア アルシオーネ・コート佐野
TEL.0283-23-8400

アルシオーネ・コート佐野 検索

佐野プレミアム・アウトレットさん隣り

