

市税の差し押さえ強化中

税金は、市民の皆さんが安心して豊かな社会生活をしていくための大切な財源です。

市では納期内納税した方との不公平を生まないために、納付できるのに納付しない方や他の返済を優先し滞納している方については、積極的に滞納処分を行っていきます。

【平成25年度 滞納処分実施状況】(国保税を含む全体)

○差し押さえ処分件数 = 2,383件 (前年比361件増)

【内訳】 預貯金：1,441件、生命保険：291件、

給与年金：287件、動産：35件 ほか

○搜索実施 = 36件 根拠法 = 国税徴収法第142条

「滞納処分のため必要があるときは、滞納者の物又は住居その他の場所につき搜索する事ができる」

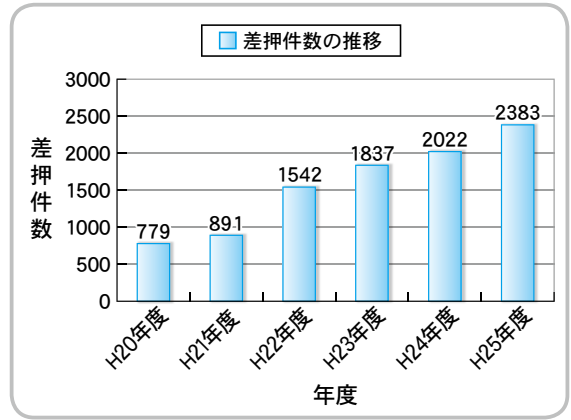
【差し押さえ対象となる財産】

預貯金、生命保険、給与、不動産、動産など

※動産 = 貴金属、骨董品、現金、自動車、バイク、電化製品など

滞納があると差し押さえの可能性はいつでもあります。財産が差し押さえになる前に、納税相談をお願いします。

■ 問合せ = 収納課 ☎(20)3010



佐野市高齢者見守りネットワーク

協力事業所・協力機関・地域のみなさんが協力し合って高齢者を見守るネットワークです。

高齢者の異変に気付いた時には、市や各地域包括支援センターにご連絡ください。

【協力事業所】

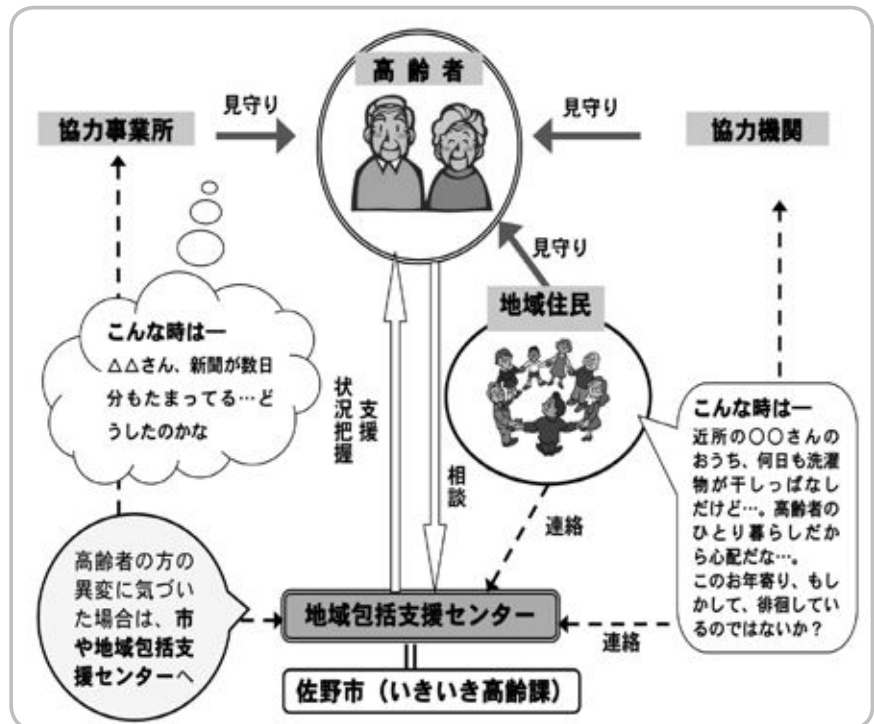
佐野市新聞販売組合、両毛ヤクルト販売(株)、(公社)佐野市シルバー人材センター、東京電力(株)栃木南支社、郵便事業(株)佐野支店、栃木県行政書士会佐野支部、佐野農業協同組合

【協力機関】

社会福祉協議会、地区社会福祉協議会、町会長連合会、民生委員児童委員協議会、老人クラブ連合会、佐野警察署、佐野消防署、安足健康福祉センター、水道局、消費生活センター

■ 連絡先 = いきいき高齢課

☎(20)3021



○地域包括支援センター(お住まいの地域の包括支援センターへ)

さの社協 ☎(22)8129 (佐野・堀米・旗川・吾妻)、佐野市医師会 ☎(20)2011 (植野・界・犬伏)

佐野市民病院 ☎(62)8281 (赤見・田沼) くずう ☎(84)3111 (葛生)



FANTASTIC ILLUMINATION in SANO 2014

夜空を彩るイルミネーションをお楽しみください

★イルミネーション点灯式イベント★

イベントの最後に、サンタさんから子どもたちにプレゼントがあります(数に限りがあります)。

夜空を彩るイルミネーションの点灯式にぜひお越しください。「さのまる」も来るよ!

- ▶日時=11月22日(土)午後3時30分～6時
(セレモニーは午後5時30分を予定)
- ▶会場=佐野駅前交流プラザ「ばるぼーと」周辺
- ▶点灯期間=11月22日(土)～平成27年3月15日(日)
午後5時～10時(予定)

■問合せ=佐野駅前交流プラザ「ばるぼーと」 ☎(27)0005



●第2回佐野市「水と緑と万葉のまち景観賞」表彰式

対象は「まちなみ建築部門」、「まちづくり活動部門」の2部門です。また、当日は応募いただいた全作品を展示する予定です。いずれも佐野市の景観を形作る素敵な建築物やまちづくり活動ですので、イルミネーションイベントとあわせて、ぜひ足をお運びください。

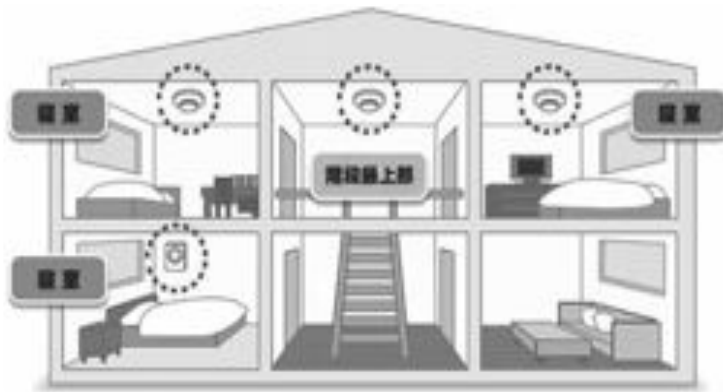
- ▶日時=11月22日(土)午後4時～4時30分
- ▶会場=佐野駅前交流広場
- 問合せ=都市計画課 ☎(61)1131

秋の火災予防運動が実施されます

11月9日(日)～15日(土)までの一週間、全国一斉に秋の火災予防運動が行われます。この運動は一人ひとりが火災予防の意識を高めることにより、火災の発生を防止し、火災から尊い生命と財産を守ることを目的としています。

秋から冬にかけて暖房器具など火気を取り扱う機会が増え、また空気が乾燥して一年を通し最も火災が起こりやすい時期となります。最近、たき火による火災も頻繁に発生しておりますので、火の取り扱いに十分注意していただくとともに、家の周囲に燃えやすい物を置かないなど、放火されない環境づくりにご協力をお願いします。

平成26年度全国統一防火標語
「もういいかい 火を消すまでは まあだだよ」



全ての住宅で、住宅用火災警報器が設置義務化となっています。まだ取り付けがお済みでないご家庭は、寝室を中心に住宅用火災警報器の早期取り付けをお願いします。取り付け場所や種類など、疑問な点などがありましたら、お気軽にお問合せください

※住宅用火災警報器の設置が義務付けられている部分とは、全ての寝室と寝室が2階にある場合には踊り場、4畳半以上の居室が5つ以上ある階の廊下です

■問合せ=消防本部予防課 ☎(23)9910

