

ナイトミュージアムズ↓

葛生ワンダーランド（アロハナイト）開催に合わせ、7月22日（日）は、午後9時まで開館します（美術館も午後5時から9時まで入館無料です）。

開館10周年記念収蔵企画展「絵はこころの泉」 —吉澤コレクションの現代日本画・洋画—

■吉澤記念美術館 ☎（86）2008

好きな絵を見ている時、どんな気持ちになりますか？親しみやすい会話形式の解説文で絵を見る楽しさをご案内します。お子さん・ご友人と一緒にどうぞ。



▶会期 7月28日（土）～9月2日（日）

▶主な作品 奥田元宋《磐梯初秋》、高山辰雄《小鳥》、杉山寧《昊》、松本哲男《望 イグアス》ほか

▶開館時間 午前9時30分～午後5時

▶観覧料 一般500円（障害者手帳東山魁夷《山湖》 などをお持ちの方、大学生以下無料）

▶7・8月の休館日 毎週月曜日（7月16日（祝）は開館、7月17日（火）、7月24日（火）～27日（金）

▶作品鑑賞会 7月29日（日）、8月4日（土）午後2時から（自由参加、要観覧券）

「牧歌舞伎展」開催中

■葛生伝承館 ☎（84）3311

佐野市牧町に伝わる牧歌舞伎に関する公演写真や、歌舞伎衣裳などを展示しています。どうぞお越しください。

▶会期 9月23日（日）まで

▶開館時間 午前9時～午後5時

▶観覧料 無料

▶7・8月の休館日

毎週月曜日（7月16日は開館）、7月17日（火）



見台



歌舞伎衣裳「四天」

葛生化石館夏季企画展 ■葛生化石館 ☎（86）3332



あまり聞きなれない生き物「腕足類（わんそくゐい）。古生代に繁栄し、佐野市の石灰岩からみつかるとともに展示し、田村の人となりを探ります。

その種類は4万種にもなり、その姿形は多種多様です。不思議な生き物「腕足類」について紹介します！

▶会期 7月21日（土）～10月14日（日）

▶開館時間 午前9時～午後5時 ▶入館料 無料

▶休館日 毎週月曜日（祝日の場合は開館）、祝日の翌日

田村耕一没後25年記念企画展

「田村耕一名品と写真展」〔小特集：道具と陶印〕

■人間国宝田村耕一陶芸館 ☎（22）0311

（まちなか活性化ビル「佐野未来館」1階）

ポर्टレートを中心に、家族との場面、作陶シーンなどの写真を田村耕一を代表する作品とともに展示し、田村の人となりを探ります。

田村耕一没後25年を記念し、スタンプラリーを実施します。詳細は、当館ホームページをご覧ください。か、電話などでお問い合わせください。

▶主な作品 鉄絵銅彩葡萄文陶板ほか

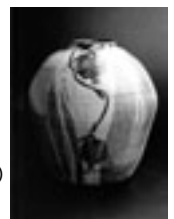
▶会期 8月3日（金）～11月25日（日）

▶開館時間 午前9時～午後5時

▶観覧料 無料

▶休館日 7月30日（月）～8月2日（木）

※展示替えのため臨時休館



銅彩ざくろ文大壺



オオスズメバチ

▼休館日 毎週月曜日
▼入館料 無料
同館企画展示室

▼会場 午後5時
▼時間 午前9時

▼会期 7月21日（土）～8月26日（日）

また市内で発見され、県内では珍しいビャクシンカミキリも紹介します。たくさんの方のご来館をお待ちしています。



ビャクシンカミキリ

今年夏もまた、栃木県立博物館の移動博物館が佐野市にやってきました。今年も皆さんを昆虫ワールドへご招待！博物館に国内外の昆虫が大集合。美しいものから地味なものまで色とりどりのチョウ、立体的な形が多種なカブトムシやクワガタを代表とするコウチュウ、そのほか、マインナーな仲間も含め、さまざまな昆虫を紹介いたします。



「遊びにおいでよ！」
昆虫ワールド！
■郷土博物館 ☎（22）5111