

第7回佐野市水と緑と万葉のまち景観賞一般投票

佐野市水と緑と万葉のまち景観賞の〈ふるさと風景写真部門〉では、建築や自然、人々の様子など、市内の魅力ある景観をおさめた写真で、応募された作品のうち、優れたものを表彰します。

1次審査として一般投票を行います。

- ① 市役所での投票
- ▼ 期間 9月2日(月)～5日(木)
- ▼ 会場 市民活動スペースC
- ② SNSでの投票

詳しくは市ホームページ (<http://www.city.sano.lg.jp/kakuka/toshikei.htm>) をご覧ください。

- ▼ 期間 9月9日(月)～25日(水)
- 問合せ 都市計画課 ☎(20)3100

働く人のメンタルヘルス相談

職場でストレスおよびメンタルヘルスの不調を抱える方や、メンタルヘルス不調などにより退職した方を対象に、産業カウンセラーが無料でカウンセリング(面接相談)また

は電話相談)を行います。(予約制)不調を抱えるご家族や部下・同僚の方、従業員に関する相談も可能です。

- ▼ 日時 9月18日(水)午後1時30分～4時30分
- ▼ 会場 栃木県庁足利庁舎2階足利労政事務所
- ▼ 申込 9月12日(木)までに足利労政事務所へ
- 問合せ 同所 ☎0284(41)241

秋の交通安全

9月21日～30日の10日間、秋の交通安全県民総ぐるみ運動が実施されます。

県民総ぐるみ運動

交通事故は被害者、加害者ともにその後の生活に大きな影響を及ぼします。交通事故を起こさない・遭わないよう十分注意しましょう。

夕暮れ時と夜間の歩行中、自転車乗用中の交通事故防止に努めるとともに、全ての座席のシートベルトとチャイルドシートの正しい着用品を徹底しましょう。

交通安全イベント①

▼ 日時 9月14日(土)午前10時～11時30分

▼ 会場 道の駅どまんなかたぬま

▼ 内容 2パート

カーや白バイの展示、風船、粗品の配布など

● 交通安全イベント②

▼ 日時 9月19日(木)午前10時

▼ 会場 佐野駅入口交差点

▼ 内容 伊勢山保育園児たちの交通安全の呼びかけや、啓発品の配布など

- 問合せ 交通生活課 ☎(20)3014



屋外広告物適正化旬間

9月1日～10日までの期間「屋外広告物適正化旬間」です。屋外広告物や掲出物件を表示・設置する方や管理する方は、危険な事故を防ぐた

め、広告物の適正な管理と点検を行い、安全性を確保するようお願いいたします。

● 屋外広告物の更新・変更許可申請の添付書類について

栃木県屋外広告物条例施行規則の一部改正に伴い、10月1日以降に提出する屋外広告物の更新許可申請書および変更許可申請書に添付する書類が変更となります。

詳しくは市ホームページ (<http://www.city.sano.lg.jp/0/08/04/12.pdf>) をご覧ください。か、お問い合わせください。

- 問合せ 都市計画課 ☎(20)3100、県都市計画課 ☎028(623)2463

ひとり親家庭等の就業相談会

▼ 日時 9月18日(水)午前10時～午後3時(正午～午後1時を除く)

▼ 会場 市役所2階相談室

▼ 対象 母子家庭の母、父子家庭の父および寡婦で就職・転職を希望している方

- 申込 9月11日(水)までに家庭児童相談室 ☎(20)3002

両毛地域のリフォーム専門店

リフォーム、小工事、修理、営繕
空家の再生、介護リフォーム

住宅リフォーム事業者団体 国土交通大臣登録

まずはお電話下さい

シマダ住装サービス ☎(0284) 91-3847
〒329-4216 足利市泊間町757(あしかがフラワーパーク近く)

市役所1階のATMをご利用ください。

(平日) 8:45～18:00

比べて納得!! ろうきんのカードローン《マイプラン》
詳しくは下記まで。

HPで仮審査申込み受付中

中央労働金庫佐野支店

[HP] <http://chuo.rokin.com/>
お問合せは 佐野市高萩町1213-1
Tel.0283-24-8185

還付金詐欺に注意!

「還付金がある」と言われてもすぐに信用せず、市役所担当課などにご確認を!

- 暗証番号は教えない!
- キャッシュカードは渡さない!
- ATMには行かない!



9月10日は「下水道の日」～この機会に下水道への理解を深めましょう！～

●油やゴミを下水道に流さないでください

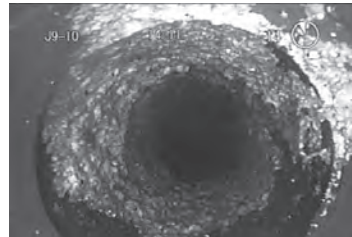
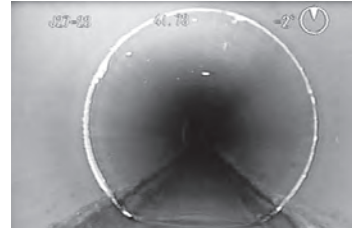
下水道に油やゴミなどを流してしまうと、下水道管の詰まりや悪臭の原因となります。

☆家庭では…

- ・鍋や皿についた油は拭き取ってから洗うようにしましょう
- ・古い油は新聞紙などで吸い取るか、油を固める製品で燃えるゴミとして出しましょう

☆飲食店では…

- ・積極的にグリーストラップ(油除去装置)を設置し、定期的に清掃をしてください
- ・特に油が多いものは、下水道に流さないで別に処理してください



正常な下水管きよ(上)と油が付着した下水管きよ(下)

●接続工事は市指定の工事店へ

市では、排水設備工事を行うのに必要な知識と技術を持った「指定工事店」を指定しています。トイレや台所、風呂場などを公共下水道へ接続する工事は、「指定工事店」でなければ施工はできません。

また、下水道に接続したのに、下水道使用料の請求がないといった場合は、「指定工事店」以外の業者が工事を行った可能性があります。不良工事により適切に下水が流れないなどのトラブルが発生する可能性もありますので、心あたりの方は下水道課へご連絡ください。

●こんなときは届出が必要です

次のような変更があった場合には、届出をされないと下水道使用料が正しく計算されないため、ご連絡をお願いします。

- ・井戸水を使っているご家庭で、世帯の人数が変わったとき
- ・上水道や井戸水の使用を追加または廃止したとき
- ・増築や改築などで水道メーターの増設または口径変更を行ったとき
- ・建物の建て替えなど下水道設備を撤去した場合で、上水道のみを継続して使用する時

●訪問販売にご注意ください！

「市から委託されて宅地内の排水管や汚水ますの点検・清掃に来た」「すぐに清掃しないと詰まってしまう」などと言葉巧みに契約を迫ってくる訪問販売の相談が市内でも報告されています。

宅地内の排水設備は、特別な場合を除いて、市が宅地内の排水設備の点検・修繕・清掃を行うことはありません。必要がないと思ったらはっきりと断り、不審に思った際は下水道課へご連絡ください。

■問合せ＝下水道課 ☎(23)1120 ※詳細はホームページ「佐野市 下水道」で検索

新築・リフォーム
『地元の匠』安心と信頼 **みかもの家**
(有)板橋工務店
佐野市重川町300 TEL0283-23-5937
展示館 佐野市堀米町3320-1
TEL0283-21-5757

ゆうゆうゴルフ教室募集(秋季)

月曜コース (各15名)	10/21(月) 開始 全12回	① 19:00～20:30 ② 20:30～22:00
火曜コース (各15名)	10/22(火) 開始 全12回	③ 10:30～12:00 ④ 13:00～14:30 ⑤ 19:00～20:30 ⑥ 20:30～22:00
水・木コース(各15名)	10/23,24 開始	⑦ ⑧ 19:00～

講師：日本プロゴルフ協会公認プロ・ティーチングプロ
参加費：14,200円(ボール打放題、レッスン代、保険、貸クラブ)
申し込み・問い合わせ 佐野グリーンゴルフガーデン TEL.23-5470

