

シルバー人材センターの刃物とき

▼日時 8月8日(水)午前9時〜午後4時

▼会場 大橋シルバーワークプラザ

※料金などは直接お問い合わせください。田沼・葛生の連絡所でも随時開催中です

■問合せ 同センター
☎(23)7765

植上I地区登記完了

平成27年度に地籍調査を実施しました「植上I地区」について、登記が完了しましたのでお知らせします。

【登記完了地区(植上I地区)】



■問合せ 用地課地籍調査係
☎(20)3105

地籍調査を実施します

植上町および若宮上町の一部において調査を実施します。今後区域内の地権者および隣接地の地権者には立ち会いを依頼いたしますので、よろしく願います。
地籍調査の詳細は市ホームページをご覧ください。

【30年度調査区域】



■問合せ 用地課地籍調査係
☎(20)3105

動く人権啓発運動

7・8月の2カ月間、市民課などの職員が人権啓発用ポロシャツを着用し「動く人権啓発運動」に取り組んでいます。

お知らせ

す。また、隣保館では同和問題をはじめとするさまざまな人権問題の解決に向けて、各種の相談事業や啓発活動、講習会などの事業を行っています。



■問合せ 市内の隣保館
隣保館(赤坂町) ☎(22)7513
田沼福祉コミュニティセンター(小見町) ☎(62)7858
葛生隣保事業相談所(富士見町) ☎(85)2396

葛生化石館講座「小さなほ乳類化石の秘密」

▼日時 8月18日(土) (講演) 午後1時30分、(体験) 午後2時15分〜3時

▼会場 葛生地区公民館ホール
▼講師 木村由莉さん(国立科学博物館) ▼定員 講演50人程度、体験20人(要予約、8月1日〜先着順) ※無料

■問合せ 葛生化石館(月曜休館) ☎(86)3332



両毛メート

遊んで!学んで!楽しんで!両毛メートでリフレッシュ!

一般財団法人 両毛地区勤労者福祉共済会

地元企業の皆様に支えられ 財団設立26年

両毛メートの会員数は現在約11,100人!メリットいっぱい!ぜひご入会ください!

【入会できる方】 佐野市・足利市の事業所に働く従業員とその事業主 (ご入会は事業所単位2人以上)

【入会金・会費】 ※大企業の従業員・事業主を対象とした制度もあります

会員の種類		入会金(入会時)	会費(月額)
一般会員	中小企業の従業員・事業主(事業所単位)	500円	500円
特別会員(親睦団体など)	従業員(親睦・グループ団体などの単位)	500円	600円

- 事業内容 ※同居のご家族も特典が受けられてお得です!
- レジャー施設割引利用(東京ディズニーリゾート・映画館・東武動物公園など)
 - イベント(ソフトボール大会・いも掘り体験など)
 - 趣味の講座(パン作り・ガーデニングなど) ○慶弔給付金 ○人間ドック受診補助

お気軽にお問い合わせください 両毛メート [佐野事務所]
パンフレットを差し上げます 佐野市浅沼町796・勤労者会館
☎(85)7260
<http://www.ryomo-mate.or.jp>



平成29年度 情報公開、個人情報保護制度の運用状況をお知らせします

【情報公開、個人情報保護制度のあらまし】

情報公開制度は、市民の皆さんと市との共有物である公文書を公開し、行政の諸活動を市民に説明する責務を果たすことにより、開かれた行政の確立と、市民との協働を推進しようとするものです。公開請求は、誰でも行うことができ、個人の権利利益を保護するなど、一定の理由に該当する場合を除いて原則公開します。

個人情報保護制度は、個人の権利利益を保護するため、市が保有する個人情報の適正な取扱いを定めるとともに、個人情報の開示、訂正などを求めることができるものです。個人情報の開示請求は、原則としてその個人情報の本人のみが行うことができ、法令などによって開示できないなど、一定の理由に該当する場合を除いて原則開示します。

情報公開、個人情報開示などの請求に対する決定について不服がある場合は、審査請求をすることができます。審査請求があった場合は、情報公開・個人情報保護審査会において審査します。

【平成29年度の運用状況】

1. 情報公開制度

公開請求の処理状況

単位：件

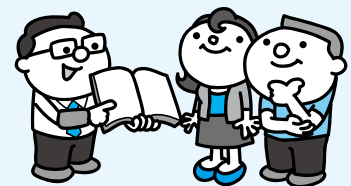
実施機関	請求などの件数		計	処理状況			
	当該年度中の請求件数	前年度中の請求における未決定件数		公開	一部公開	非公開	未決定
市長	333	0	333	301	13	19	0
消防長	2	0	2	1	1	0	0
教育委員会	13	0	13	9	2	2	0
水道事業	1	0	1	1	0	0	0
計	349	0	349	312	16	21	0

一部公開、非公開の理由の内訳

理由の区分	件数
個人に関する情報	12
法人等に関する情報	7
意思形成過程情報	4
情報不存在	16
計	39

※1件の請求に対して複数の理由がありますので、件数の合計は、一部公開、非公開の合計とは一致しません

決定に対する不服申立ては
ありませんでした。



個人情報の訂正、削除、中止の請求および決定に対する不服申立てはありませんでした。

2. 個人情報保護制度

開示請求の処理状況

単位：件

実施機関	請求件数	処理状況			
		開示	一部開示	不開示	取り下げ
市長	23	13	8	1	1
合計	23	13	8	1	1

情報公開、個人情報保護制度の実施状況の詳細は、市役所2階「市政情報コーナー」で閲覧することができます。また、ホームページからもご覧いただけます。

※市ホームページ「情報公開・個人情報保護」 <http://www.city.sano.lg.jp/contact/zyouhoukoukai>

■問合せ＝行政経営課 ☎(20)3005・gyouseikeiei@city.sano.lg.jp

