

楽習講師企画講座

■申込＝生涯学習課 ☎(20)3109

事前にお電話にてお申し込みください。また、持ち物などの詳細はお申し込み時にご確認ください。

講座名	日時	会場	対象	講師(敬称略)	定員	費用
ころばぬ先の杖体操	9月2日・16日・30日、10月14日・28日(各土)午前10時～11時	犬伏地区公民館	※1	わいわいクラブ 陽だまり	10人	なし
初心者の小筆書道	9月16日・30日、10月7日・21日(各土)午前10時～11時30分	城北地区公民館	※2	庄司玉峰	15人	2,500円
はじめての写経体験	9月29日(金) 午前10時～11時30分	城北地区公民館		中島清道	20人	100円
備えて安心！ 初めての相続・遺言	9月29日(金)または10月12日(木) 午前10時～正午	市役所1階		行政書士グループかたくり	10人	500円
はじめてのパソコン講座	10月2日・9日・16日(各月) 午前10時～正午	ぱるぼーと		NPO唐沢PC	10人	3,000円

※1：中高年 ※2：初心者（女性）

生涯学習プログラム開発実践講座を開催します

■申込＝生涯学習課 ☎(20)3109

立正大学デリバリーカレッジとの共催で開催します。「先人に学ぶ、暮らしの知恵」をテーマに、立正大学の専任教員・名誉教授に講義をしていただきます。1回から受講できますので、お気軽にご参加ください！

- ▶開催日・演題・講師＝以下のとおり
- ▶時間＝午後2時～4時 ▶会場＝市役所市民活動スペース（1階）
- ▶定員＝各回先着60人（無料）※1回のみ受講も可能です

回	開催日	演題	講師
1	9月23日(祝・土)	世界遺産と安全・安心まちづくり	小宮信夫さん(立正大学文学部教授)
2	9月30日(土)	あなたも天気予報士～諺に学ぶ	福岡義隆さん(立正大学名誉教授)
3	10月7日(土)	昭和30年代はなぜ、憧憬の対象となるのか	浅岡隆裕さん(立正大学文学部准教授)

佐野市民大学を開催します

■申込＝佐野市中央公民館 ☎(24)5771

少子高齢化が進む中で、いつまでも住み慣れた地域で自分らしい暮らしを続けていくためには、何ができるのか、何をすべきなのか、皆さんで考えませんか。

- ▶開催日時・演題・講師＝以下のとおり
- ▶会場＝佐野市中央公民館 ▶定員＝先着150人（無料）

開催日時	演題	講師
9月24日(日) 午後1時30分～3時30分	「人生の終(おわり)方」 あなたの最期をどう迎えますか	首長正博さん (栃木市役所地域包括ケア推進課職員)

【施設情報】図書館・市立博物館・美術館からのお知らせ

図書館システム入替による臨時休館のお知らせ

佐野・田沼・葛生図書館は、図書館システムの入替のため次の期間休館します。

ご不便をおかけしますが、ご理解とご協力をお願いします。

▼期間 9月25日(月)～10月3日(火)

※各図書館のホームページは9月24日(日)午後7時から利用できなくなります。蔵書検索や予約、利用状況確認なども利用できません。

問合せ

佐野図書館 ☎(22)1833

田沼図書館 ☎(61)1136

葛生図書館 ☎(86)3416

佐野の城館跡めぐり参加者募集

第66回企画展「佐野の城館跡」に関連し、唐沢山城とその支城の一部を巡ります。

▼日時 10月14日(土)午前9時～午後4時※小雨決行

▼定員 先着20人

▼費用 500円(資料・保険代など)

▼申込 郷土博物館

☎(22)5111

特別企画展「石灰と美術」

■吉澤記念美術館 ☎(86)2008

本展出品作家さんによるフレスコ壁画の見学会を開催しているほか、9月23日からは公開制作を行います。ぜひお越しください。

▶会期 = 10月15日(日)まで

▶開館 = 午前9時30分～午後5時

▶観覧料 = 一般510円ほか

▶休館日 = 毎週月曜日(9月18日は開館)、9月19日(火)



戸倉英雄・福島恒久葛生伝承館フレスコ大壁画制作風景 2006年～

「眠っている歴史資料はありますか？」

■郷土博物館 ☎(22)5111

古い歴史資料(田中正造・須永元・小堀鞆音関係資料、古文書・掛軸・写真など)はありませんか?処分をする前に、ぜひ博物館へご一報ください。

●次回企画展のお知らせ

第66回企画展

「佐野の城館跡～唐沢山城とその支城～」

国指定史跡唐沢山城とその支城に関する資料を中心に展示します。

▶会期 =

10月7日(土)～12月3日(日)

※関連講座は、上段をご覧ください

「神楽展～上羽田八幡神楽を中心に～」開催中

■葛生伝承館 ☎(84)3311

市指定無形民俗文化財「上羽田八幡神楽」の神楽面と衣裳を展示しています。先人から今に伝わる神楽への思いを感じてください。入館は無料です。

▶会期 = 9月18日(祝・月)まで

▶開館 = 午前9時～午後5時

▶休館日 = 毎週月曜日

※9月18日は開館



左から、神楽面「ひよっこ(兄)」、「ひよっこ(弟)」、「蛭子大神」

「田村耕一の技④土と炎展」

■人間国宝田村耕一陶芸館

☎(22)0311

まちなか活性化ビル「佐野未来館」

この展覧会は平成23年から開催し好評をいただいているシリーズ企画「田村耕一の技」の第4弾です。田村が使用した土の種類、土を変形させて器をつくる成形の過程を紹介するとともに、土の色や質感を生かした作品や加飾技法に注目しています。

また、窯の設計図や制作過程を記録した連続写真のアルバムを初公開しています。

▶会期 = 11月26日(日)まで

▶開館 = 午前9時～午後5時

▶費用 = 無料

▶休館 = 会期中は休まず開館します



顔文壺

葛生化石館・吉澤記念美術館連続企画

石灰岩博物館

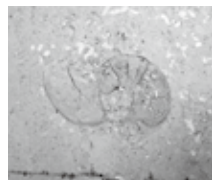
～化石と音が語る人と地球のものがたり～

平成29年7月15日[土]～11月26日[日]

■葛生化石館 ☎(86)3332

建材として使われる石灰岩の中にたくさんの化石が見つかることがあります。化石館で展示中の石材の中での化石探しをしてみませんか。有名な建物に使われた石灰岩もあわせて紹介しています。

ぜひご覧ください!

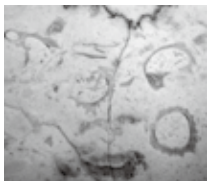


アンモナイト

▶開館 = 午前9時～午後5時

▶費用 = 無料

▶休館日 = 毎週月曜日(9月18日は開館)、9月19日(火)



厚歯一枚貝

