

シニアボランティア講座
「シニアの力を地域に生かそう!」

▼日時 11月10日～12月1日の毎週火曜日(全4回)午前10時～正午
▼会場 総合福祉センター
▼対象 50歳以上の方
▼講師・内容 安藤正知さん(宇都宮市まちづくりセンター長)「シニアの力で地域を元気に!」、津久井和江さん(絵手紙講師)「絵手紙を描く」、グループ・わっくるの皆さん「男性も女性も生き生き暮らせる社会とは」
▼定員 20人(無料)
■申込 社会福祉協議会 ☎(22) 8136

パレットプラザの講座
「メディカルハーブについて」

▼日時 10月24日(土)午後1時30分～3時
▼会場 男女共同参画推進センター(パレットプラザさの)
▼講師 辻井八千代さん(ハーバルセラピスト)
▼定員 先着30人
▼費用 300円(材料費)
▼主催 男女共同参画ネットワークさの(ハーブ森のお茶会)
■申込 人権・男女共同参画課 ☎(27) 2354

葛生地区公民館 市民教養講座
「エコクラフト」でおしゃれなバック作り

100%再生紙で作られた梱包用テープ「エコクラフト」でバックを作ります。
▼日時 10月30日、11月6日(金の全2回)午後1時30分～3時30分
▼講師 賣野友子さん
▼定員 先着15人
▼費用 1200円(材料費)
■申込 10月15日(木)までに、同館 ☎(86) 3414

佐野市中央公民館 中央趣味講座

申込は、同館 ☎(24) 5771
●珈琲(コーヒー)の楽しみ方
② ▼日時 10月23日(金)午後1時30分～3時30分
▼講師 珈琲音スタツフ
▼定員 先着20人(無料)
▼申込期間 10月5日(月)～15日(木)
●中央うたごえ喫茶2(全3回)
▼日時 11月4日(水)、10・24日(火)午後1時30分～3時30分
▼講師 石川博右・昭子さん
▼定員 先着50人(無料)
▼申込期間 10月5日(月)～26日(月)

大伏地区公民館 市民教養講座

申込は、同館 ☎(23) 8137
●電気を賢く安全に使う電気教室
▼日時 10月20日(火)午後2時～4時
▼講師 関東電気保安協会
▼定員 先着50人(無料)
▼申込期限 10月16日(金)
●寝たきりにならない体づくり
▼日時 10月30日(金)午後2時～4時
▼講師 林キミエさん(日本食育協会公認食育講師)
▼定員 先着100人(無料)
▼申込期限 10月28日(水)

ラジオ体操講習会

正しいラジオ体操をキチンと習ってみませんか。
▼日時 10月28日(水)午前10時～11時50分
▼会場 隣保館
▼講師 岩木照予さん(公認1級ラジオ体操指導士)、橋本幸造さん(レクリエーション介護士)
▼定員 先着30人(無料)
■申込 10月6日(火)以降、同館 ☎(22) 7513

楽習講師企画講座 ■申込=生涯学習課 ☎(61) 1174 ※詳細は申込時にご確認ください

講座名	日時	会場	対象	講師	定員	費用
はじめての写経	10月13日・20日(火) 午後1時30分～3時30分	赤見地区公民館	どなたでも	中島清道さん	先着30人	400円(教材費)
	10月15日・22日(木) 午後1時30分～3時30分	植野地区公民館			先着30人	
ママ友作りのベビマ	10月19日(月)午前10時30分～11時30分	城北地区公民館	2カ月～ハイハイくらいの親子	日本タッチケアセラピー協会	先着10組	500円(オイル代)
楽しい居合道(神心無想流)	10月17日、24日(土) 午後1時～3時	佐野武道館	小学生以上(女性歓迎)	山本吉男さん	先着10人	無料
はじめてのパソコン講座	10月19日～11月2日の毎週月曜日(全3回)午前10時～正午	佐野駅前交流プラザぱるぽーと	初心者・中高年	NPO唐沢PC	先着10人	3,000円(教材費)
はじめてのウクレレ	10月29日(木) 午後1時～2時	佐野市中央公民館	どなたでも	谷中敦さん	先着10人	無料
健康フォークダンス	10月29日～11月12日の毎週木曜日(全3回)午後7時～9時	葛生地区公民館	どなたでも	青山春治さん	先着20人	無料

【施設情報】レイクサイド佐野、市立博物館・美術館からのお知らせ

レイクサイド佐野情報

10月から2月1日(月)～29日(月)までの予約受付を開始します。※年末年始の予約は抽選になります。申込期間は10月1日(木)～15日(木)です

▶休館日＝11月18日(水)・19日(木)、
12月24日(木)・25日(金)、1月5日(火)～8日(金)
※10月・2月は無休。変更になる場合あり

▶受付＝平日午前8時30分～午後5時15分

▶申込・問合せ＝レイクサイド佐野 ☎(61)1126

▶無料送迎バス出発日 ★お楽しみバス運行日

10月	1泊用 1日(木) 2泊用 5日(月)、19日(月)、28日(水)★
11月	1泊用 3日(祝・火)、12日(木)、16日(月) 2泊用 8日(日)★、24日(火)
12月	1泊用 4日(金) 冬期バス 10日(木)～23日(祝・水)
1月	1泊用 4日(月) 2泊用 14日(木) 冬期バス 18日(月)～31日(日)
2月	冬期バス 1日(月)～29日(月)

うわぐすり

釉薬の上と下

-近代陶芸の色のありか

■吉澤記念美術館 ☎(86)2008

▶会期＝12月13日(日)まで

▶開館＝午前9時30分～午後5時

▶観覧料＝一般510円ほか

▶休館日＝毎週月曜日(10月12日、11月23日は開館)、
10月13日(火)、11月4日(水)、24日(火)



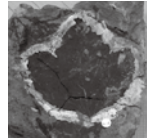
田村耕一
《鉄絵竹鷲文壺》
当館蔵

化石・ほっけん!

no.59
～被子植物～

■葛生化石館 ☎(86)3332

現在、私たちの身近な植物といえば、花を咲かせる被子植物ですが、その被子植物は中生代白亜紀に出現しました。また、いわゆる「草」であるイネ科の植物は、次の時代「新生代」に多様化し、繁栄しました。



プラタナス

▶開館＝午前9時～午後5時

▶入館料＝無料 ▶休館日＝毎週月曜日(10月12日は開館)、
10月13日(火)

「佐野市の民話を楽しもう」参加者募集

■郷土博物館 ☎(22)5111

佐野市に伝わる民話や楽しい昔話を、くずう民話の会の皆さんに語っていただきます。

たくさんの方々のご参加をお待ちしています。

▶日時＝10月25日(日)
午後1時～2時

▶会場＝同館

▶講師＝くずう民話の会の皆さん

▶定員＝先着30人(無料)

▶申込＝同館へ

牧歌舞伎と吉澤人形首展【後期】

■葛生伝承館 ☎(84)3311

県の指定文化財となっている牧歌舞伎と吉澤人形首に関する展示をしています。

▶会期＝10月8日(木)～

平成28年1月29日(金)

▶開館＝午前9時～午後5時

▶入館料＝無料 ▶休館日＝
毎週月曜日(10月12日は開館)、
10月13日(火)



歌舞伎衣裳
「弁天小僧菊之助」

講座「羽子板に絵を描こう」

▶日時＝12月6日(日)午後1時～4時

▶会場＝葛生地区公民館

▶定員＝先着12人(小学3年生以下は保護者同伴)

▶費用＝700円(材料費)

▶申込＝11月27日(金)までに、伝承館へ

『人間国宝田村耕一陶芸館全作品集』発刊記念・まちなか活性化ビル「佐野未来館」オープン5周年記念企画展「躍動する鉄絵 田村耕一の鉄絵展」

■人間国宝田村耕一陶芸館 ☎(22)0311

田村の作品を初期、中期、後期と三つに分け、1年をかけて田村作品の変遷をたどる企画展の第2弾です。

「鉄絵」の技法を確立し、日本の陶芸界に田村の名を確固たるものとし、数々の受賞を重ね高い評価を得た、最も重要な時期とも言える展覧です。

▶会期＝11月15日(日)まで
(会期中は休館日なし)

▶開館＝午前9時～午後5時

▶入館料＝無料



青磁鉄仙文壺

★11月3日(祝・火)から、まちなか活性化ビル「佐野未来館」オープン5周年を記念し、先着300人の来館者にポストカードをプレゼントします。