

お知らせ

国民年金保険料の「免除制度」

国民年金には、経済的な理由などで年金保険料を納めることが困難なときに国に申請して承認されると、保険料の免除や若年者納付猶予を受けられる制度があります。

▼申請先 各庁舎の総合窓口課・各支所

▼必要なもの①年金手帳または基礎年金番号のわかるもの、②印かん、③退職された方は、失業していることを確認できる公的機関の証明の写し（雇用保険受給資格者証、離職票など）

全額免除	一部免除※	若年者納付猶予	保険料未納
年金受給資格期間(25年以上)に入ります		受給資格期間に入りません	

※一部免除の承認を受けた場合は、それぞれの免除後の保険料を納付しないと未納扱いとなり、受給資格期間に入りません

休日窓口開設のお知らせ

4月から休日窓口を開設しています。業務内容によっては、取り扱えない場合があります。ご確認ください。

▼窓口開設日時 毎月第4日曜日午前9時〜午後1時

▼開設窓口課 佐野総合窓口課、収納課（それぞれ東飯庁舎）

■問合せ 佐野総合窓口課 ☎(20)3016、収納課 ☎(20)3010

自動交付機停止のお知らせ

住民基本台帳法の改正にともない、7月7日(土)・8日(日)の2日間は、自動交付機を停止します。

ご迷惑をおかけしますが、よろしく願います。

■問合せ 佐野総合窓口課 ☎(20)3016

家屋調査のご協力を願います

平成24年中に新築（または増築）された建物に、平成25年度から固定資産税等

お知らせ

が課税されます。市ではこれらの建物を随時調査中です。調査時間は1戸当たり1時間程度です。

なお床面積・構造に関わらず、物置や車庫も課税対象となる場合があります。

【建物を取り壊した場合】

資産税課へ「家屋滅失届出書」を提出してください。届出書を基に現地調査を行います。届出書は、資産税課窓口、市のホームページから取得できます。

【建物の用途を変更した場合】

資産税課へご連絡ください。現地調査を行います。※取り壊した建物や、変更後の建物の用途によっては、住宅用地の特例措置が受けられなくなる場合があります

■問合せ 同課 ☎(20)3009

平成23年中に家屋を新築または増改築された方へ

新築・増改築された方には不動産取得税が課税されます。7月に納税通知書を発送しますので、7月31日(火)までに納付してください。

■問合せ 安足県税事務所

☎(23)1458

創業支援入門講座

▼日時 7月26日(木)午後6時30分〜9時

▼会場 佐野商工会議所

▼内容・講師
・日本政策金融公庫による融資制度「新規開業資金」の利用と活用事例（日本政策金融公庫佐野支店の方）
・「成功」するための創業（石井克幸さん・合同会社日本経営総合研究所代表社員）

▼定員 先着20人
▼費用 500円

■問合せ 佐野商工会議所 ☎(22)5511

県立県南産業技術専門校での技能講習会

講座名	実施日	定員	受講料
アーク溶接特別教育	8月1日(水)〜3日(金) 午前9時〜午後5時	20人	4,820円
表計算データ処理(Excel2007関数編初級)	8月7日(火)8日(水) 午前9時〜午後4時	15人	3,430円

■申込 県立県南産業技術専門校 ☎0284(91)0803へ

幸せのお手伝い
結婚相談所
縁があるなれば 誰だってまあるく
初婚・再婚・中高年・母子家庭
秘密厳守・相談無料
Happyタイム 佐野北支部
予約制 ☎0283-85-2443
☎090-7638-3696

黎明農園の
じむが茶ん
King of Mugwort Tea from REIMEI farm JAPAN
店頭販売
毎月第2・4水曜日
10:00~16:00まで
試飲できます
株式会社黎明農園 足利市大月町289-2
TEL 0284(44)4187 FAX 0284(42)9492
http://www.reimeidenshi.com

業務改善助成金のご案内

800円未満の労働賃金を、計画的に800円以上に引き上げる中小企業事業場に、最大で100万円を助成する制度があります。ぜひ活用ください。

■問合せ 栃木労働局貸金室
☎028(634)9109

**就職支援学習会の開催
(佐野市委託事業)**

▼日時 ①8月21日(火)、②8月30日(木)の各日午前9時〜正午(全2回)

▼対象 平成24年度新卒者の方、就職活動中または平成25年3月末で雇用期間が終了する臨時職員、派遣社員でおおむね40歳未満の方

▼内容 自己啓発、スキルアップ研修(希望業種絞込助言、履歴書作成、面接口入れプレイング)

▼会場 勤労者会館

▼定員 先着20人(無料)

▼申込 8月17日(金)までに、直接、または電話で、(株)J・O・Y(伊勢山町14・13SKYビル3階・☎(85)7451)へ

※受け付けは火・金曜日の

午前10時〜午後9時、土曜日の午前10時〜午後7時

とちぎ求職者総合支援センター巡回相談会

各開催日の2日前までに、電話でお申し込みください。

【佐野会場】

▼日時 7月11日(水)、8月14日(火)午後1時〜5時

▼会場 勤労者会館

▼申込 同館☎(21)1830

【足利会場】

▼日時 7月26日(木)午前10時〜午後5時

▼会場 栃木県足利庁舎

▼申込 足利労政事務所

☎0284(41)1241

屋外広告物講習会

▼日時 8月31日(金)午前9時10分〜午後4時40分

▼会場 栃木県庁本館

▼対象 県内で屋外広告物を営んでいる方、または営もうとしている方

▼定員 80人

▼申込 7月31日(火)までに、安足土木事務所備え付けの申請書にご記入のうえ、受講料を添えて、同事務所へ

※申請書は栃木県都市計画課のホームページからダウンロード可

http://www.pref.tochigi.lg.jp/h08/index.html

■問合せ 安足土木事務所
☎(24)3111

公平委員会委員を選任

次の方が、6月3日付けで公平委員会委員に選任されました(敬称略)。



公平委員会委員 山田 実

■問合せ 公平委員会☎(20)3034

監査委員を選任

次の方が、6月15日付けで監査委員に選任されました(敬称略)。



監査委員 市井 荒

■問合せ 監査委員事務局
☎(20)3034

統計グラフコンクール

県内にお住いの小学生以上の方を対象に統計グラフ

の作品を募集します。詳しくは栃木県統計課のホームページをご覧ください。

http://www.pref.tochigi.lg.jp/c04/pref/toukei/toukei/top.html

■問合せ 同課☎028(623)2242

県立佐野高等学校附属中学校の学校説明会

▼日時 8月5日(日)午前10時30分〜正午

▼会場 文化会館

▼対象 小学生・保護者など(小学生は保護者同伴)

▼内容 教育内容・学校生活の概要、入学者選考・募集手続きなど

※学校見学会を同日午後2時〜4時に実施(上ばきをお持ちください)

■問合せ 同校☎(23)0161

森林の伐採について

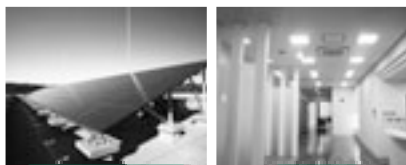
森林を違法な伐採や無秩序な開発から守るため、伐採をする際は事前の伐採届出書の提出が法律で義務付けられています。

■問合せ 農山村振興課☎(61)1163

太陽光発電、省エネ対策のことなら昭和電機へ!

佐野市で創業83年の信頼実績のある企業です。地球にやさしい電気の上手な使い方をアドバイス致します。

- 太陽光発電システム
- LED照明
- エアコンクリーニング
- 自家発電設備
- モーターメンテナンス



SHOWA
昭和電機株式会社

佐野市植野町1858
TEL 0283-22-3166(代)
FAX 0283-23-2131

太陽光発電システム

LED照明

URL <http://www.showaelc.co.jp> E-mail: info@showaelc.co.jp

塾生の“可能性”を無限大に広げるフィールド

2012年1月にイオンタウン佐野内にオープン!

入塾金 0 円	キャンペーン 2週間無料	無料体験授業 受付中
-------------------	------------------------	----------------------



小・中学生向け学習塾 クラバ

進学指導塾CLAVA

佐野市浅沼町742 イオンタウン佐野1階

Tel: 0120-987-559 (月〜土、9時〜21時)

塾概要はウェブサイトで!!
塾 クラバ 検索