

教室名など	対象者・対象児など	期日	受付時間など	会場
ママパパ(ファミリー)学級 ※要予約	初めて妊娠された方とその家族 (1コース目) 妊娠中期以降の方 (2コース目) 妊娠後期の方	11月10日(月) 12月8日(月)	午前9時～9時10分 ※11時45分まで	佐野市保健センター
		11月22日(土)		
赤ちゃん ふれあいルーム	1歳までのお子さんと保護者	11月17日(月)	午前10時～10時 30分	佐野市保健センター
		11月19日(水)		田沼保健センター

児童館情報

子育て教室

- ▶内容＝工作や歌、折り紙やリズム体操など
- ▶日程＝南児童館：毎週月曜日、東児童館：毎週木曜日、西児童館：毎週火曜日(0～1歳向け)・毎週金曜日(1～3歳向け)、田沼児童館：毎週月曜日 ※各館とも午前10時30分から

母親クラブの会員を募集しています！

「母親クラブ」とは、子育て世代のお母さんたちが、楽しみながら交流活動をするサークルです。詳しくはお問い合わせください。

- ▶内容＝育児エクササイズ、館内遊び&ママトーク、お誕生会、季節の行事など
- ▶費用＝年会費300円(そのほか、活動内容により実費負担があります)

▶休館日＝毎月第3土曜日と翌日の日曜日、国民の祝日、年末年始 ■問合せ＝南児童館 ☎(23)2525、東児童館 ☎(21)1668、西児童館 ☎(25)2452、田沼児童館 ☎(62)0878

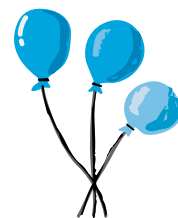
こどもの国情報

事前申込不要です。直接会場にお越しください。
【両教室の共通事項】

- ▶会場＝屋外工作教室
- ▶対象＝小学生や就学前の児童を持つ親子
- ▶定員＝先着20人 ▶費用＝100円(材料費)

不思議な風船！アートバルーン遊び教室

レクインストラクターの指導のもと風船を使って、いろいろなものを作りましょう！



- ▶日時＝11月30日(日)
午後2時～3時

楽しいおりがみ遊び教室

動物やいろいろなキャラクターなど、さまざまなものを折って遊びましょう！

- ▶日時＝12月14日(日)午後2～3時

▶休館日＝毎週月曜日、第2木曜日(祝日の場合はその翌日)、年末年始

■問合せ＝こどもの国 ☎(21)1515

地域子育て支援センター情報

ぴよぴよルームくずう・たぬま

くずう ☎(85)3456 たぬま ☎(62)7041
(くずう保育園、たぬま保育園内)

- ▶利用時間＝月～金曜日 午前10時～午後4時

※お弁当を持ってくると1日遊べます

★講座のご案内 午前10時30分から



▶日時・会場・内容＝

11月10日(月)・くずう・保健師「感染症について」
11月20日(木)・たぬま・保健師「予防接種について」
※その他にも「英語であそぼう」、誕生会など

地域子育て支援まちなかプラザ「ゆめぼけっと」

(佐野駅前交流プラザ「ぱるぽーと」2階) ☎(27)0224

- ▶利用時間＝午前9時～午後5時

※飲食自由、一時預かり保育も受け付けています

○講習会 11月11日(火)午前10時30分～
「ハッピーマジックショー」

○親子教室「秋の自然物にふれてあそぼう」
11月19日(水)午前10時30分～

○誕生会：11月28日(金)午前10時30分～

○看護師の相談日：11月21日(金)午前10時～正午

☆詳しくは、市ホームページ、または直接お問い合わせください

次の施設でも、地域子育て支援センターを開設しています。

☆風の子保育園 ☎(24)2235 ☆大栗保育園 ☎(20)5255 ☆認定こども園あかみ幼稚園 ☎(25)3608



各種相談ガイド 11月10日(月)～12月9日(月)

※【予】と記載のある相談は、予約が必要です

相談名	日時	会場	問い合わせ先
育児相談	11月12日(水) 午前9時～11時	佐野市保健センター	健康増進課 ☎(24)5770
	11月25日(火) 午前9時30分～11時	田沼保健センター	
【予】こころの健康相談	11月26日(水)午後1時30分～精神科医 12月4日(木)午後1時30分～心理士	佐野市保健センター	
【予】精神保健福祉相談	11月21日(金) 午後1時30分～	安足健康福祉センター (足利市真砂町1-1)	安足健康福祉センター ☎0284(41)5895
消費生活相談	月～金曜日午前9時～午後4時 ※多重債務の相談なども受付中	消費生活センター (田沼庁舎本館1階)	消費生活センター ☎(61)1161
	11月26日(水) 午前9時30分～11時30分	男女共同参画推進センター (パレットプラザさの)	人権・男女共同参画課 ☎(27)2354
平常相談	月～金曜日午前8時30分～午後5時	交通生活課 (田沼庁舎本館1階)	交通生活課 ☎(61)1159
【予】弁護士無料法律相談	11月11日(火) 午後1時30分～3時30分 ※予約受付は11月4日(火) 午前9時～	万葉の里城山記念館	交通生活課 ☎(61)1159
	11月18日(火) 午後1時30分～3時30分 ※予約受付は11月4日(火) 午前9時～	田沼中央公民館	
合同(困りごと)相談 ※交通事故・消費生活・ 女性家庭・行政相談・ 宅地建物相談	11月14日(金) 午後1時30分～4時	総合福祉センター	交通生活課 ☎(61)1159
	11月19日(水) 午後1時30分～4時 ※宅地建物相談はありません	田沼中央公民館	
教育相談	月～金曜日午前8時30分～午後5時	教育センター (田沼中央公民館1階)	教育センター ☎(62)1131
青少年の悩みごと相談	月～金曜日午前8時30分～午後5時	少年指導センター (田沼庁舎本館2階)	少年指導センター ☎(61)1175
青少年に関する巡回相談	11月20日(木) 午前10時～午後3時	田沼中央公民館 ☎(61)1135	
児童福祉・女性相談・母子・ 父子家庭・寡婦の相談	月～金曜日午前8時30分～午後5時	家庭児童相談室 (東仮庁舎事務棟2階)	家庭児童相談室 ☎(20)3002
【予】女性の再就職相談 会(託児サービスあり)	11月21日(金) 午前10時～正午	男女共同参画推進センター (パレットプラザさの)	人権・男女共同参画課 ☎(27)2354
【予】女性のためのカウ ンセリング相談	11月20日(木)・12月4日(木) 午前10時～11時50分		
女性相談	11月27日(木) 午前9時30分～午後4時		
困りごと・人権相談	11月20日(木) 午後1時30分～4時 ※受け付けは午後3時まで		
外国人特設相談 (ポルトガル語通訳あり)	11月26日(水) 午後2時～4時	国際交流協会(男女共同 参画推進センター内)	国際交流協会 ☎(24)4447 交通生活課 ☎(61)1159
隣保館定例相談 (弁護士無料法律相談)	11月25日(火) 午後1時30分～3時30分 ※受け付けは午後1時～2時です	隣保館	隣保館 ☎(22)7513
★そのほか、隣保館では教育・福祉、健康、住宅・年金・納税、就労・人権など の相談をお受けします。日程などは、直接お問い合わせください			
身体や知的に障がいのある 方の相談支援	月～金曜日午前8時30分～午後5時30分	障がい者相談支援セン ターみどり	障がい者相談支援セン ターみどり ☎(24)5759
精神に障がいのある方の 相談支援	月～金曜日午前9時～午後6時	相談支援事業所さの	相談支援事業所さの ☎(21)6811

