

2014
3/15
広報
この

SH
KOUHOU SANO
No.218

頑張れ 佐野日大高校 目指せ 日本一!

佐野日大高校の野球部が、第86回選抜高校野球大会に出場します。大会は3月21日に甲子園球場で開幕です。皆さんの活躍をお祈りします。



一部を変更します

4月からの佐野市の行政組織

観光スポーツ部の新設

「佐野市総合計画後期基本計画」のリーディングプロジェクトである『観光』

光立市』『スポーツ立市』を推進するため、観光スポーツ部を新設し、関係組織を移管・統合します。

■行政経営課 ☎(3005)

変更前	変更後	問合せ
総合政策部 都市ブランド推進室 - 都市ブランド推進係	総合政策部 都市ブランド推進室 - ブランド戦略係 - さのまるマネジメント係	野口ビル1階 ※高砂町2790 ☎(20)3047 ☎(27)3012
総合政策部 市民活動促進課 - 市民活動促進係	行政経営部 市民活動促進課 - 市民活動促進係 - 地域支援係	南飯庁舎1階 ☎(20)3812
行政経営部 消防室 - 消防係	消防本部 警防課 - 消防係	消防本部庁舎2階 ☎(23)9920
産業文化部 観光課 - 施設係、観光係 観光立市推進室 - 企画調整係	観光スポーツ部 観光立市推進課 - 観光立市推進係 - 施設係	まちなか活性化ビル「佐野未来館」4階 ☎(27)3011
総合政策部 スポーツ立市推進室 - スポーツ立市推進係	スポーツ立市推進課 - スポーツ立市推進係 - 管理係 - 市民体育係	運動公園 市民体育館内 ☎(26)0065
生涯学習部 スポーツ振興課 - 管理係、体育係		

「さのまる」業務の移管

佐野市の魅力を全国に「はっしん」するため、関係業務を観光立市推進室から都市ブランド推進室に移管し、さのまるマネジメント係を新設します。

市民主体のまちづくりの推進

市民と協働した地域づくりの推進のため、市民活動促進課を総合政策部から行政経営部へ移管します。また、町会などの活動を支援する、地域支援係を新設します。

消防本部・消防署の新設

佐野地区広域消防組合解散のため、市の組織として消防本部・消防署を新設します。また、消防室は、消防本部警防課へ統合します。

教育総務部・生涯学習部の統合

学校教育、社会教育、生涯学習を一体的に推進するため、教育総務部に生涯学習部を統合します。また、田中正造没後百年

変更前	変更後	問合せ
人権・男女共同参画課 - 人権推進係、同和对策係	人権・男女共同参画課 - 人権推進係	男女共同参画推進センター ☎(27)2354
交通生活課 - 市民相談係、交通安全係	交通生活課 - 生活安全係	田沼庁舎本館1階 ☎(61)1159
いきいき高齢課 - 高齢福祉係 「ねんりんピック推進担当」	いきいき高齢課 - 高齢福祉係 - ねんりんピック係	東飯庁舎事務棟1階 ☎(20)3021 ☎(20)3028
商工課 - 商業振興係、鉱工業振興係	商工課 - 商工振興係	田沼庁舎本館2階 ☎(61)1192
建築住宅課 - 住宅係、建築係	建築住宅課 - 建築住宅係	田沼庁舎新館1階 ☎(61)1166
用地課 - 用地係	用地課 - 用地係 - 地籍調査係	田沼庁舎新館3階 ☎(61)1169
生涯学習課 - 文化財保護係	文化財課 - 文化財保護係	田沼庁舎本館2階 ☎(61)1177
水道局工務課 - 事業係 - 施設管理係	水道局工務課 - 計画係 - 建設係	水道局 ☎(22)1696

☎(86)3423
☎(62)5871
葛生あくど保健センター
北部学校給食センター内
※戸奈良町52

【移転】

組織の新設・再編・統合、事務室移転

顕彰事業推進室は主な事業の終了により廃止します。さらに、教育総務部に文化財課を新設。生涯学習課文化財保護係を移管し、唐沢山城跡の保存管理・整備活用を推進します。

効率的な行政経営のため右記の組織(係)を新設・再編・統合します。また、政策調整課統計係と学校給食課は事務室が移転します。



臨時・休日窓口開設、 窓口業務時間延長のお知らせ

■行政経営課
☎(20)3005

3月30日・4月6日の日曜日に、臨時の休日窓口を開設します。

また、毎月第4日曜日に休日窓口の開設、毎週水曜日および金曜日に午後7時まで窓口業務を延長しています。平日の開庁時間に窓口が利用できない方は、ぜひご活用ください。

●臨時窓口の開設

▶日時 3月30日・4月6日(日) 午前9時～午後1時

開設窓口・問合せ	取扱業務
佐野総合窓口課 ☎(20)3016 ※東仮庁舎事務棟1階	<ul style="list-style-type: none"> ・住民異動届(転出・転入・転居)の受付及びそれに伴う住民票の写しの交付 ・国民健康保険の脱退の受付 ※加入の受付はお取り扱いできません ・戸籍届の受領 ・転入又は転居に伴う就学児童生徒通知書の交付
こども課 ☎(20)3023 ※東仮庁舎事務棟2階	<ul style="list-style-type: none"> ・こども医療費助成の申請受付 ・妊産婦医療費助成の申請受付 ・ひとり親家庭医療費助成の申請受付 ・児童手当の申請受付

●休日窓口の開設

▶日時 毎月第4日曜日 午前9時～午後1時

開設窓口・問合せ	取扱業務
佐野総合窓口課 ☎(20)3016 ※東仮庁舎事務棟1階	<ul style="list-style-type: none"> ・住民票の写しの交付 ・住民票記載事項証明書の交付 ・印鑑登録の受付 ・印鑑登録証明書の交付 ・戸籍謄抄本の交付 ・除籍及び改製原戸籍謄抄本の交付 ・戸籍及び除籍の記載事項証明書の交付 ・受理証明書の交付 ・年金現況届の証明 ・身分証明書の交付 ・戸籍届の受領 ・死体埋火葬許可証の交付 ・佐野地区衛生施設組合火葬場及び 霊きゅう自動車の使用許可
収納課 ☎(20)3010 ※東仮庁舎事務棟2階	<ul style="list-style-type: none"> ・市税・国民健康保険税の収納、納付書の再交付 ・市税・国民健康保険税の納税相談

○窓口業務の時間延長

▶日時 毎週水・金曜日 午後7時まで

※実施日が祝日の場合、直前の開庁日へ振り替えは行いません

東仮庁舎事務棟

(1階) 佐野総合窓口課☎(20)3016・(20)3031 障がい福祉課☎(20)3025

いきいき高齢課☎(20)3021 介護保険課☎(20)3022

(2階) 市民税課☎(20)3007・(20)3008 収納課☎(20)3010

こども課☎(20)3023 保育課☎(20)3038 医療保険課☎(20)3024

田沼庁舎本館1階 田沼総合窓口課☎(61)1124・(61)1125

葛生あくど保健センター 葛生総合窓口課☎(86)4713・(86)4708

※取扱業務は限定されます。事前に市ホームページでご確認いただくか、お問い合わせください



健康だより



3月は「自殺対策強化月間」です

大切な人の「いのち」を守るためには、自殺についての正しい認識と支え合う気持ちが重要です。

人の悩みに気付き、支え、見守る人のことをゲートキーパーと呼びます。

誰でも「ゲートキーパー」になれます！ ゲートキーパーのポイント

気づき 傾聴 つなぎ 見守り

周りの人の様子が“いつもと違う”と感じたら、まず声をかけてみましょう。

■問合せ 健康増進課 ☎(24)5770

おはなしきくよ



3歳児・親と子のよい歯のコンクール 参加者を募集します

平成25年度中に3歳児健康診査を受け、むし歯がなく、噛み合わせも良好なお子さん、またはお子さんとその親が対象です。

▶募集区分 ①3歳の部

②親と子のよい歯の部

※応募は、①②のどちらかのみ

▶申込 母子健康手帳をお手元にご準備のうえ電話で健康増進課へ

▶締切 4月30日(水)

○審査について

▶審査日 5月29日(木)に歯科診査を予定

▶会場 佐野市保健センター

※詳細は、申込者に通知します

■問合せ 健康増進課 ☎(24)5770

AED（自動体外式除細動器）設置状況 についてお知らせください

市ホームページでは、事業所などのご協力のもと、AEDの設置状況をお知らせしています。掲載している施設の付近で、AEDが必要となったときには利用することができます。AEDを新設した施設などがありましたら、ご連絡をお願いします。

※市ホームページでの掲載場所

HOME→もしもの時→AEDについて

○貸出用AEDをご利用ください

健康増進課では、各種団体などがイベントを主催する場合にAEDを貸し出しています。貸出条件などもありますので、詳しくは健康増進課地域医療係までお問い合わせください。

■問合せ 健康増進課 ☎(24)5770

かかりつけ医をもちましょう ～かかりつけ医をもつメリット～

■病気の早期発見・早期治療

かかりつけ医は、患者さんや家族の体調、生活習慣、病歴などを把握しています。そのため、ちょっとした異変でも早期に発見し、病気の進行をくい止めることができます。

■専門医への連携

入院や精密検査、高度な治療が必要な場合には、適切な医療機関や専門医を紹介してくれます。

■気軽にかかれる

病気以外でも何か健康に不安を感じたときには気軽に相談にのってくれます。

※休日・夜間緊急診療所は、初期の応急処置を行うための診療所です。異変に気づいたら、早めにかかりつけ医の通常の診察時間内に受診しましょう

■問合せ 健康増進課 ☎(24)5770



4月の健康診査・教室・相談

・【予】と記載のある相談は、予約が必要です ・特に記載のない場合、申込は、健康増進課 ☎(24)5770へ

教室・相談名	対象者・対象児など	期日	受付時間など	会場
【予】ママパパ（ファミリー）学級	初めて妊娠された方とその家族 （1コース目）妊娠中期以降の方 （2コース目）妊娠後期の方	14日（月）	午前9時～9時10分	佐野市保健センター
		26日（土）		
赤ちゃん ふれあいルーム	1歳までのお子さんとその保護者	21日（月）	午前10時～10時30分	佐野市保健センター
		16日（水）		田沼保健センター
育児相談	乳幼児とその保護者	9日（水）	午前9時～11時	佐野市保健センター
		28日（月）	午前9時30分～11時	田沼保健センター
【予】 子育てこころの相談	子育てに関する悩みを抱える方 （未就学児）	9日（水）	午前9時～	佐野市保健センター
【予】 精神保健福祉相談	アルコールなどによる問題、思春期の 問題行動、ひきこもり、不眠、精 神疾患などを抱える本人や家族など	18日（金）	午後1時～	安足健康福祉センター ※予約番号 ☎0284(41)5895
【予】 こころの健康相談	眠れない、食欲がない、気分が落ち 込む、やる気が出ないなど、うつ病 が心配な方とその家族	心理士 3日（木） 28日（月）	午後1時30分～	佐野市保健センター
【予】 健康栄養相談	40歳以上（原則）	18日（金） 22日（火）	・午前9時15分～ ・午前10時30分～	佐野市保健センター

※広報さの4月1日号から、各種健康相談の日程は「相談ガイド」でお知らせします。ご注意ください

4月の乳幼児の健康診査

股関節脱臼検診、4か月児・9か月児・1歳6か月児・3歳児を対象とした健康診査を行います。日時や会場は、お手元の通知をご確認ください。

対象月齢になっても通知が届かない、都合の悪い方は、健康増進課 ☎(24)5770へご連絡ください。



休日・夜間緊急診療所 ☎(24)3337

佐野医師会病院内（植上町）

休日の診療時間（年末年始含む） 平日の診療時間（夜間のみ）

- ・午前9時～午後4時30分
- ・午後7時30分～10時30分
- ※正午～午後1時30分は除く
- ・午後7時30分～10時30分

休日・夜間緊急診療所の診療時間外の場合

- ・佐野厚生総合病院 ☎(22)5222
- ・佐野市民病院 ☎(62)5111

※診療科目などに限りがあります。事前に電話でご確認ください

～もしも急病になったら～

休日歯科診療所 ☎(24)7575

佐野歯科医師会館内（大橋町）

▶診療時間 日曜、祝日の午前9時～正午

救急情報テレホンサービス

（消防本部通信指令課）

☎0283(24)9981



保険証は必ずお持ちください



佐野市民病院だより



佐野市民病院 ☎(62)5111

睡眠時無呼吸症候群をご存じですか

睡眠時無呼吸症候群は、眠っている間に呼吸が止まってしまう病気です。呼吸が止まると辛くなって眠りが浅くなったり、目が覚めてしまったりします。毎晩、睡眠不足が起こるので、当然、日中に強い眠気に襲われてしまいます。

家族などから「いびきがひどい」「呼吸が止まっていることがある」などと言われたことはある方は要注意です。

心当たりのある方は一度専門医を受診してみたいかがでしょうか。当院では、健診・人間ドック時に検査が受けられます（要予約）。

■問合せ 健康管理センター ☎(62)9021

市民講座「うつについて」開催

「うつ」は誰でもなる可能性があります。最近、「うつ」の人が増えていると言われています。でも「うつ」によって見えてくる世界もたくさんあります。いかに「うつ」を生かしていくか、一緒に意見交換をしませんか。ぜひご参加ください。

▶日時 4月25日(金)午後4時～5時

▶会場 市民病院A棟5階研修室

▶講師 坂元伸吾さん（同院非常勤心療内科医師）

▶定員 先着40人（無料）

■申込 4月24日(木)までに、
地域医療連携室 ☎(62)9024へ

●○外来診療案内●○

■休診日 第2・4土曜日、日曜日、祝日 ※第1・3・5土曜は、午前のみ診療

■診療予定 事前に電話で、お問い合わせください。



地域子育て支援センター情報



地域子育て支援センターは、地域の子育て家庭の育児を手助けし応援しています。0歳のお子さんから利用できます。予約の必要はありません。お気軽に遊びにきてください。また、子育て相談も随時受け付けています。 ※インフルエンザなどの流行の際は、お休みすることがあります

ぴよぴよルームくずう(くずう保育園内) ☎(85)3456 ぴよぴよルームたぬま(たぬま保育園内) ☎(62)7041

☆ぴよぴよルーム

▶利用時間 月～金曜日 午前10時～午後4時
(お弁当を持ってくと1日遊べます)



☆ぴよぴよ出張広場

☆お庭で遊ぼう
☆すくすく広場

いずれも4月は
お休みです

地域子育て支援センターは次の施設でも実施しています。
風の子保育園 ☎(24)2235 大栗保育園 ☎(20)5255
認定こども園あかみ幼稚園 ☎(25)3608

地域子育て支援まちながプラザ「ゆめほけつと」 ☎(27)0224 休館日：木曜日、祝日、第3土・日曜日

佐野駅前交流プラザ「ぱるぼーと」2階にある遊びの広場です（飲食自由）。一時預かり保育も行っています。

▶利用時間 午前9時～午後5時

☆講習会「バルーンアート」

(講師：紙ひこーきの皆さん)

4月11日(金)午前10時30分～ ※要予約

☆親子教室「こいのぼりを作ろう」

4月23日(水)午前10時30分～

☆誕生会

4月16日(水)午前10時30分～

☆看護師さんの相談日

4月18日(金)午前10時～正午



4 APRIL こども情報館

子育てを
応援します

■各館の休館日 毎月第3土曜日と翌日の日曜日・祝日（こどもの日を除く）・年末年始

南児童館 ☎(23)2525	東児童館 ☎(21)1668	西児童館 ☎(25)2452	田沼児童館 ☎(62)0878
<p>☆やんちゃママ&キッズクラブ（子育て教室）： 毎週月曜日午前10時30分 21日 親子ゲーム 28日 工作「こどもの日」</p> <p>☆折り紙教室：午後4時 2日（水）チュリップ 16日（水）こいのぼり</p> <p>☆体操教室：午後4時 23日（水）わなげ</p> <p>☆工作教室【要予約】 12日（土）午後1時 「ハンカチ」</p> <p>☆南児童館母親クラブ会 員募集中！詳しくはお 問い合わせください</p>	<p>☆わいわいタイム （子育て教室）： 毎週木曜日午前10時30分 10日 はじめまして ～ペープサート～ 17日 ペたんご遊び& ベビーマッサージ 24日 さくらんぼリズム &リトミック</p> <p>☆第3木曜日は、年間を 通してお子さんの手形 で製作をします。1年 間で素敵なアルバムが できあがります。ぜひ ご参加ください</p> <p>☆折り紙教室：午後4時 9日・23日（水） 春シリーズ</p>	<p>☆ハイハイタイム（0歳～ 1歳ころまでの子育て教室）： 毎週火曜日午前10時30分 15日・22日 ※22日には、ベビーマッ サージがあります</p> <p>☆のびのびタイム（未就学 児対象の子育て教室）： 毎週金曜日午前10時30分 18日 バルーンで遊ぼう 25日 工作「かわいいこ いのぼり」</p> <p>☆工作教室【要予約】 26日（土）午後1時30分 「☆ぶんぶんごま☆」 材料代：50円</p> <p>☆西児童館母親クラブ会 員募集中！詳しくはお 問い合わせください</p>	<p>☆にこにこタイム （子育て教室）： 毎週月曜日午前10時30分 14日 スプリングカーニ バル 21日 カーレース 28日 しんぶんしで作っ ちゃお</p> <p>☆折り紙教室：午後4時 9日（水）たんぼぼ 23日（水）てんとうむし</p> <p>☆スポーツ教室：午後4時 2日・16日（水） へびおに</p> <p>☆田沼児童館母親クラブ 会員募集中！詳しくは お問い合わせください</p>

こどもの国通信

こどもの国
☎(21)1515

4月の児童厚生員事業

日 程	内 容
2・9・23日（水） 午後3時	わんぱくタイム （スカイクロス）
4・11・25日（金） 午前11時	びよびよタイム （おはなし会）
18日（金） 午前10時30分	マミー広場 （親子遊びと子育て相談）
19日（土） 午後2時	みんなで遊ぼう （季節の壁面作り）
26日（土） 午後2時	レクキッズ広場 （ミニコンサート）

こどもの国こども映画館

4月は「お楽しみ映画会」を開催します。
上映する映画のタイトルは当日発表しま
す。お楽しみに！

- ▶日程 4月6日・13日・20日・27
日（日）、29日（祝）
- ▶時間 午後1時30分から



「こどもの国」ってどういうところ？

「こどもの国」は子どもに健全な遊びを提供する、児
童館と同じ「児童厚生施設」です。

屋外の芝広場には、本物の有人ロケットや恐竜の滑り
台などが設置されているほか、こどもの森の雑木林や池
では昆虫や鳥などの観察ができます。総合こどもセン
ターには、広い空間のなかで遊べるプレイアトリウムや、
体験展示室、映画館（AVルーム）、パソコンルームが
あります。

施設内には「児童厚生員」が常駐し、来場する子ども
たちへの遊びの支援と安全確保に努めています。

年間を通して、さまざまな分野への子どもの興味と可
能性を伸ばし、夢と希望にあふれ生き生きした子どもを
育てる事業を展開しています。ぜひ遊びに来てください。

- ▶開館時間 午前9時30分～午後5時30分
- ▶開館時間 毎週月曜日、第2木曜日（祝日の場合は翌
日）、年末年始
- ▶入館料 無料（総合こどもセンターは、市外の大人
の方のみ200円の入館料が必要）
※両毛広域都市圏内を除きます



第61回企画展

「原田家文書からたどる田中正造」

開催のお知らせ

■郷土博物館 ☎(22)5111

田中正造翁の妹
リンの嫁ぎ先である
原田家。正造翁
を生涯支え続けた
原田家に残された
貴重な資料を中心
に紹介します。



▲田中正造翁書 扇面

▼会期 5月3日(祝)〜6月15日(日)

▼開館時間 午前9時〜午後5時

▼入館料 一般210円、大学・高校生100円、中学・小学生50円

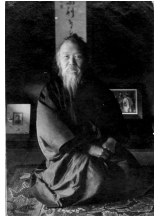
※5月5日(祝)こどもの日と6月15日

(日)県民の日は、入館無料です

▼休館日 毎週月曜日(5月5日は開館)、5月7日(水)

郷土博物館からのお知らせ
資料情報をお寄せください

郷土博物館では、前記のとおり企画展「原田家文書からたどる田中正造」を開催予定です。そこで、市内に残る正造翁関係資料を探しています。もしございましたら、当館まで情報をお寄せください。
(下：遺愛の肖像)



「松本哲男・塚原哲夫展」

【後期】塚原哲夫を中心に」開催中

■吉澤記念美術館 ☎(86)2008

2012年に相次いで逝去した松本哲男と塚原哲夫を追悼する展覧会です。

▶会期 4月13日(日)まで



▲塚原哲夫《澗》個人蔵

▶主な作品 《聖堂》当館蔵、《如来立像》当館寄託、《幻春》当館寄託

▶開館時間 午前9時30分〜午後5時

▶観覧料 一般500円

※障害者手帳などをお持ちの方、大学生以下無料
※消費税率改正に伴い、4月1日から一般510円になります

▶休館日 毎週月曜日

「雛人形展」開催中

■葛生伝承館 ☎(84)3311

衣裳着雛をはじめ、木目込み雛や雛軸(雛飾りを描いた掛軸)なども展示しています。

ぜひお越しください。

▶会期 4月9日(水)まで

▶開館時間 午前9時〜午後5時

▶入館料 無料

▶休館日 毎週月曜日



▲展示室の様子

化石・ほっけん!
no.47
〜レピドデンドロン〜

■葛生化石館 ☎(86)3332

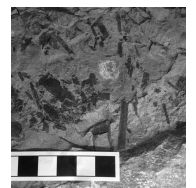
佐野市内でみつかった古生代ペルム紀の植物の化石です。凝灰岩の中にみえる黒っぽい部分が葉や茎のかげらです。

▶開館時間 午前9時〜午後5時

▶入館料 無料

▶休館日 毎週月曜日

(右上：レピドデンドロン ※白黒のマス目1cm)



「小品の粹」

田村耕一の小さな世界展」

開催のお知らせ

■人間国宝田村耕一陶芸館 ☎(22)0311
(まちなか活性化ビル「佐野未来館」1階)

田村耕一は、巨匠にもかかわらず人間国宝に認定された最晩年まで小品を作り続けた稀有なる作家でもありません。しかもその小さな作品群はどれひとつとっても田村の宇宙というものを強く感じ取ることが出来ます。

今展は、その田村の「小品の粹」とも言える小さな陶技の世界をお楽しみいただくものです。

(右下：ほたるぶくろ文蓋付小壺、左下：染付ほたるぶくろ文香合)

▶主な作品 染付ほたるぶくろ文香合、ほたるぶくろ文蓋付小壺、青磁銅彩柿文水滴

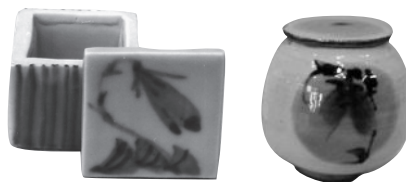
▼会期 3月21日(祝)〜6月29日(日)

▼開館時間 午前9時〜午後5時

▼入館料 無料

▼休館日 会期中は休まず開館

※展示替えのため、3月17日(月)〜3月20日(木)は休みです



レイクサイド佐野情報

レイクサイド佐野予約受付（田沼庁舎内）☎(61)1126
【受付時間】平日 午前8時30分～午後5時15分

4月から毎月1回（右日程表の★付の日）、日光の四季を楽しめる観光スポットなどへ送迎するサービスを始めます。行き先などは、お問い合わせください。
☆冬期バスの運行日程を延長しました！

●受付期間

3月15日現在、7月末までの予約を受け付けています。4月1日(火)からは8月末日までの予約受付を開始します。まずは電話でお問い合わせください。

※市の事業などで予約済みの場合があります

●休館日

3月17日(月)～19日(水)、4月21日(月)～23日(水)、5月7日(水)～8日(木)、6月2日(月)～3日(火)、7月8日(火)～9日(水)

※8月は休館しません

(都合により変更になる場合があります)

●利用費の助成・団体専用バスの運行

65歳以上の方や国保加入者には助成があります(年度内1回限り)。ぜひご利用ください。

また、15人以上集まると団体専用バスを運行します。詳しくはお問い合わせください。

●無料送迎バス出発日

月	泊用	冬期バス
3月	1泊用 2泊用	24日(月)まで ※休館日を除く 27日(木)
4月	1泊用 2泊用	12日(土)・25日(金) 2日(水)・15日(火)★
5月	1泊用 2泊用	21日(水)・25日(日) 12日(月)・29日(木)★
6月	1泊用 2泊用	8日(日)・17日(火)・26日(木) 11日(水)・22日(日)★
7月	1泊用 2泊用	7日(月)・11日(金) 3日(木)・15日(火)★
8月	1泊用 2泊用	19日(火)・27日(水) 3日(日)★

●無料送迎バス出発場所・出発時刻

※座席は宿泊料の支払い順に指定

バス出発場所	1泊・2泊用	冬期バス
レイクサイド佐野 臨時発着場(浅沼町)	午後1時	午後1時50分
田沼庁舎駐車場	午後1時40分	午後2時15分
葛生あくどプラザ 駐車場	午後2時	午後2時30分

Information

図書館情報

○図書館バス(ひまわり号)巡回について

4月から、図書館バスのステーションが増えます。詳しくは、カウンターで配布する「図書館バス巡回日程表」「図書館だより4月号」などでご確認ください。

○図書館のホームページリニューアルのお知らせ

図書館のホームページが、2月6日より生まれ変わりました。図書館に関する情報がさらに分かりやすく、探しやすいになりましたので、ぜひご利用ください。

URL <http://www.library.sano.tochigi.jp/>



▲図書館ホームページのトップ画面

佐野図書館☎(22)1833 ○開館時間

田沼図書館☎(61)1136 午前9時～午後6時

葛生図書館☎(86)3416 ※佐野のみ、午後7時

○4月のおはなし会(3歳～小学校低学年くらい)

佐野・田沼 毎週土曜日午後2時から

葛生 12日(土)午前11時から

※葛生図書館では4月より、毎月第2土曜日に幼児・児童向けのおはなし会を実施します

○4月の小さな子のおはなし会

佐野 3日・17日(木)

(0～1歳) 午前10時30分から

(2～3歳) 午前10時50分から

田沼 10日・24日(木)

午前10時50分から

葛生 17日(木)午前11時から

※田沼、葛生図書館では、4月から小さな子のおはなし会の開催日程が変更になります。

田沼：毎月第2・4木曜日(月2回)

葛生：毎月第3木曜日(月1回)

開催時間も変わりますので、ご注意ください

○4月の休館日

佐野・葛生 毎週月曜日

田沼 毎週火曜日

(29日は開館)





家庭ごみ・リサイクル情報



■クリーン推進課
☎(23)8153

特
集

健
康

施
設

暮
ら
し

カセットコンロ用のガスボンベは正しく処分しましょう！

みかもクリーンセンターで、カセットコンロ用のガスボンベが「燃えるごみ」に混入したことが原因とみられる爆発が起り、ごみ搬送コンベヤなどが損傷しました。

カセットコンロ用ガスボンベは、次の手順で処理し、必ず「燃えないごみ」として分別・排出してください。

◆カセットコンロ用ガスボンベの処理手順

【手順1】必ず中身を使い切る

古いコンロには、使用中にガスの気化熱でボンベが冷え、使い切る前に火が消えてしまうものもあり、使い切ったと勘違いする場合があります。

【手順2】ボンベを振って音を確認

「シャカシャカ」などの音で判断します。音がする場合は、中身が残っているので、ガスを使い切ってください。



【手順3】必ず穴を開ける

必ずボンベに穴を開けたことを確認してください。穴開けは「風通しの良い屋外で」「専用の道具を使う」ことがポイント。

穴を開ける際に、金づちと釘を使うと火花が出て手元で爆発する恐れがあり大変危険です。



穴を開けてください

■佐野市消費生活センター ☎(61)1161
佐野市田沼町974・1 (田沼庁舎1階)
受付 月・金曜 (祝日を除く)
午前9時～午後4時
■消費者ホットライン ☎0570(064)370
受付 土・日曜、祝日午前10時～午後4時

困った時は、消費生活センターへ相談しましょう。

① ゲームの対象年齢、ゲーム内の通貨やアイテムの購入方法、支払方法を確認する
② カード情報は、毎回入力・抹消する
③ IDやパスワードは他の人に教えない
オンラインゲームには、さまざまなトラブルやリスクがあることを理解し、利用しましょう。

オンラインゲームのトラブルに注意!!
インターネットを通じて遊ぶ「オンラインゲーム」に関するトラブルが発生しています。

◎トラブルの事例

- 無料で遊べるはずが、有料のアイテム(道具や武器)が必要だった
- 子どもが勝手に親のクレジットカードを使い、高額な請求を受けた
- ガチャと呼ばれるくじ引きをして、高額な料金の請求を受けた
- 自分の暗証番号(ID、パスワード)が盗まれた

オンラインゲームを利用する場合は、

消費生活センターからのお知らせ

シルバー人材センター刃物研ぎ

シルバー人材センター ☎(23)7765

料金などについては、直接お問い合わせください。

▶日時 3月26日(水)午前9時～午後4時

▶会場 城北地区公民館

○大橋シルバーワークプラザ

第2・4水曜日午前9時～午後4時

○田沼・葛生連絡所 (仕上がりは約1週間後)

月・水・金曜日 午前9時～午後4時

※受付のみ

SANO-PR-TV (PR 動画) をご覧ください！

■問合せ 政策調整課 ☎(20)3037

市ホームページでは、佐野市の魅力を広くPRするための動画を掲載しています。随時更新していますので、ぜひご覧ください。

▶URL <http://www.city.sano.lg.jp/pr-tv/index.html>

▶主な内容

佐野市のおすすめ!...テーマごとに佐野市を紹介
さのまるムービー...さのまるの活躍を記録
市政チャンネル...市長が市政情報をお知らせ



4月の相談ガイド

【予】と記載のある相談は、予約が必要です。

相談名	日時	会場	問い合わせ先
消費生活相談	月～金曜日 午前9時～午後4時	消費生活センター (田沼庁舎本館1階)	消費生活センター ☎(61)1161
	23日(水) 午前9時30分～11時30分	男女共同参画推進センター (パレットプラザさの)	人権・男女共同参画課 ☎(27)2354
平常相談	月～金曜日 午前8時30分～午後5時	交通生活課 (田沼庁舎本館1階)	交通生活課 ☎(61)1159
【予】弁護士無料法律相談	8日(火) 午後1時30分～3時30分	万葉の里・城山記念館	交通生活課 ☎(61)1159 ※4月1日(火)午前9時 から予約受付します
	15日(火) 午後1時30分～3時30分	田沼中央公民館	
合同(困りごと)相談 ※交通事故・消費生活・ 女性家庭・行政相談・ 宅地建物相談	11日(金) 午後1時30分～4時	総合福祉センター	交通生活課 ☎(61)1159
	1日(火) 午後1時30分～4時 ※宅地建物相談は実施しません	葛生あくど保健センター	
教育相談	月～金曜日 午前8時30分～午後5時	教育センター (田沼中央公民館1階)	教育センター ☎(62)1131
青少年の悩みごと相談	月～金曜日 午前8時30分～午後5時	少年指導センター (田沼庁舎本館2階)	少年指導センター ☎(61)1175
青少年に関する巡回相談	17日(木) 午前10時～午後3時	城北地区公民館 ☎(24)5772	
児童福祉・女性相談・母子・ 父子家庭・寡婦の相談	月～金曜日 午前8時30分～午後5時	家庭児童相談室 (東飯庁舎事務棟2階)	家庭児童相談室 ☎(20)3002
【予】女性の再就職相談 会(託児サービスあり)	18日(金) 午前10時～正午	男女共同参画推進センター (パレットプラザさの)	人権・男女共同参画課 ☎(27)2354
【予】女性のためのカウ ンセリング相談	3日・17日(木) 午前10時～11時50分		
女性相談	24日(木) 午前9時30分～午後4時		
困りごと・人権相談	17日(木) 午後1時30分～4時 ※受け付けは、午後3時までです		
外国人特設相談 (スペイン語通訳あり)	23日(水) 午後2時～4時	国際交流協会(男女共 同参画推進センター内)	国際交流協会 ☎(24)4447 交通生活課 ☎(61)1159
隣保館定例なんでも相談 (教育・福祉)	10日(木) 午前9時～午後4時30分	隣保館	隣保館 ☎(22)7513
隣保館定例なんでも相談 (健康)	16日(水) 午前9時30分～10時30分		
隣保館定例なんでも相談 (住宅・年金・納税)	16日(水) 午前9時～午後4時30分		
隣保館定例なんでも相談 (就労・人権)	22日(火) 午前9時～午後4時30分		
隣保館定例なんでも相談 (弁護士無料困りごと)	22日(火) 午後1時30分～3時30分 ※受け付けは、午後1時～2時です		
精神に障がいのある方の 相談支援	月～金曜日 午前9時～午後6時		
身体や知的に障がいのある 方の相談支援	月～金曜日 午前8時30分～午後5時30分	障がい者相談支援セン ターみどり	障がい者相談支援セン ターみどり ☎(24)5759



4月広報カレンダー

- 1 火 ・市営バス「さーのって号」犬伏線の運行開始
→広報さの3月1日号 P.4~5

- 6 日 ・春の交通安全県民総ぐるみ運動
※4月15日(火)まで

- 13 日 ・鯉のぼり掲揚 ※5月11日(日)まで
〔根古屋森林公園〕

- 27 日 ・蓬山春まつり 〔蓬山ログビレッジ〕
・菜蟲館13周年記念セール 〔菜蟲館〕

- 29 火 祝 ・第10回市民歩け歩け大会 〔奈良淵・栃本・京路戸・富士コース〕
・20周年記念憩い館感謝祭 〔須花坂公園憩い館〕

佐野スプリングフラワー フェスティバル2014『桜』

■問合せ 観光課 ☎(27)3011

例年3月下旬から、市内各所で桜が見ごろを迎えます。ぜひお出掛けください!

○ソメイヨシノなどの名所

城山公園／嘉多山公園／旗川緑地公園／秋山川の桜堤／佐柄見の桜(牧町)

※城山公園では、開花期間中、ぼんぼりで園内をライトアップします



○しだれ桜の名所

満願寺(赤見町)／関場(秋山町)

「広報さの」が月1回の発行になります

これまで、「広報さの」を毎月1日・15日の月2回発行してきましたが、平成26年4月1日号から月1回(1日)の発行とさせていただきます。
※15日号は、今号(3月15日号)が最終です

■問合せ 政策調整課 ☎(20)3037



第24回

「シリーズ 田中正造」

「没後100年を迎えて」

演劇『天地と共に』

「田中正造を生きる」⑥(終)



記念演劇は、多くの方からご指導・ご協力をいただき、昨年10月の公演にたどりつくことができました。今回は、公演に至るまでの全体の流れを紹介します。
■平成24年8月1日 演劇公演記者会見

顕彰事業実行委員長である岡部市長より、正造の生涯を描く演劇を公演することが発表されました。脚本家の水樹涼子さん、さの演劇塾座長の谷操さん、実行委員会専門部会長の田口博一さんが同席し、意気込みを語りました。
■平成25年4月2日 制作発表

演劇のタイトルは『天地と共に』田中正造を生きる』内容は妻カツの目線で描いたもの、出演者は一般公募を



行うなど、より詳細な内容を発表しました。演出家の河田園子さん、水樹さん、谷さんにもご出席いただきました。
■5月18日 出演者オーディション

市内外から11人が集まり、正造やカツのセリフを読み上げるなど、情感のこもった演技を披露しました。
■7月10日 初稽古

出演者や関係者約30人が集まり、記念撮影、自己紹介の後、実際の台本の読み合わせがスタートしました。
■10月12日、13日 演劇公演連日の稽古を経て、ついに本番です。両日も1100人を超える観客で埋められた大ホールは感動で包まれました。総勢130人以上で演じたこの演劇は、まさしく顕彰事業の集大成といえる壮大なスケールで創りあげられたものです。正造のさまざまな思いが、皆さんの心にしっかりと届いたと感じています。

※今回で「シリーズ田中正造」は終了です

■問合せ 田中正造翁没後百年顕彰事業推進室 ☎(22)8832 URL <http://www.city.sano.lg.jp/shozo-ou/>

