

# さの

広報

2018  
2月



KOUHOU SANO  
No.265

## 消防出初式

大きな声で「火の用心」を  
呼びかけました



[COCOAR2]

スマートデバイスアプリ

「COCOAR2(ココアル2)」で  
表紙をかざしてみてください!

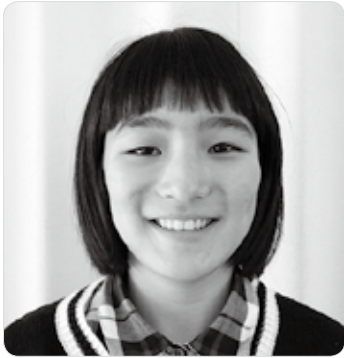
消防出初式の動画

が見られます!

※ダウンロードの方法などは  
23ページをご覧ください

みんなの広場	P 2
今月の注目情報	P 6
生活情報 information	P10
まちの話題	P23





りさ  
戸叶 莉彩さん

●旗川小学校6年

夢は笑顔の美容師

私の夢は、美容師になることです。私の家は、昔、美容室でした。美容師だった祖母が亡くなり、今は美容室を閉めたままです。家族からすてきな美容師だった祖母の話を聞き、美容師になる夢をもつようになりました。

私は、髪をとかしたり、結んだりすることが好きです。友だちの髪を結ぶこともあります。「ありがとう、すてき」と、喜んでもらえるとうれしくなります。みんなを笑顔にできる美容師は、あこがれの仕事です。髪がきれいになって喜ぶお客さんの笑顔が見たいです。夢に近づくために、私は笑顔でいることを心がけています。そして、天国の祖母のような美容師になりたいです。



佐野ブランドキャラクター  
さのまる © 佐野市

## 市長からの メッセージ



暦の上では立春を迎えますが、まだまだ厳しい寒さが続いています。皆さんいかがお過ごしでしょうか。

今年も元旦から恒例の観光物産会館初売りに臨みました。スタッフの皆さんには、笑顔とおもてなしの心での接客をお願いしました。昨年「全国山城サミットin佐野」の会場となった唐澤山神社では、その効果もあり元旦から大渋滞で、参拝客が例年と比べ3割増加したそうです。私も3日に参拝をし、市民の皆さんのご多幸と本市のさらなる飛躍を願ってまいりました。

先月6日には本市主催の新年祝賀会・表彰式を開催し、市内各界代表者など約1千人の方々と新しい年の門出を祝いました。今年の表彰式は、長年ご尽力いただいた町会長や附属機関の委員など132人に対し、功労表彰・德行表彰を行いました。受章者の皆さん、今後とも市政運営にご協力をお願いします。

7日には、成人式が市内3カ所で開催され、約1200人の方が成人式を迎えられました。今年の新成人には「決断」という言葉を贈りました。今後、社会人として直面する大きな「決断」を迫られる場面では、勇気を持って決断し、実行に移してもらいたいと思います。そして決断を下す際に、皆さんを励まし背中を押してくれる仲間や友人、そして家族への感謝の思いを胸に、立派な大人へと成長してもらいたいと思います。皆さんの今後の活躍を期待します。

さて、今月7日は、大澤駅伝競走大会が行われます。駅伝人気が高まる中、第68回を迎え伝統ある大澤駅伝に参加する約190チームのランナーの激走に熱い声援をお願いします。また24・25日の両日、市役所周辺で「さのまるの日イベント」が開催されます。30周年を迎える「佐野らーめん会」をはじめ、多数のご当地グルメやキャラクターが集合します。皆さんのお越しをお待ちしています。

岡部正英



今回の表紙 「消防出初式」(市役所南側県道桐生岩舟線)平成30年1月14日撮影

消防団員約580人、車両43台による壮大な行進が行われました。

幼年消防クラブ、少年少女消防クラブが行進に華を添え、子どもたちは沿道の皆さんに「火の用心」と大きな声で呼びかけました。

火災が起こりやすい季節です。皆さんも火の用心を心がけましょう。

しずお  
寺島 静男 さん  
(田沼町)



○プロフィール  
昭和32年生まれの60歳。平成6年に現在の田沼地区下町の自警団に入団し、平成21年からは、同団の団長を務める。

キラリ★  
話題の「ひと」

防犯、防火、お祭りの  
交通整理などに活躍中

北関東の名物、冬の空つ風。乾ききつた北西の季節風が吹き荒れる冬から春先は、火事が多発します。幸い町内を焼き尽くすような大火にはなっていないが、私の住んでいる町内でも、これまで何件かの火災が発生しています。

この火災が多く発生する冬から春にかけての夜間に、火災防止の夜回りをしてくれているのが自警団です。自警団は旧田沼・葛生地域に置かれている防犯・防火のための組織で、寺島さんは田沼地区の下町の自警団員として23年、そして7年前からは、団長として活躍をしています。

自警団の活動は、この火災防止の呼びかけだけではありません。3月になると、田沼地域に住んでいる人なら何となく心騒ぐ、初午祭の交通整理や車両規制、駐車場の案内なども行います。このほかにも、地区で行われる各種の祭りや稲荷神社の祭り、たぬまふるさと祭り、子ども神輿が行われるときにも、交通整理などを行っているそうです。また、町内の所々に置かれてい

る消火栓の点検、交通安全週間における安全啓発なども行っています。

現在、下町の自警団員は12人。寺島さんは「ほかの自警団でも、人手が不足しているところがあると聞いています。ぜひ、多くの人に入団してもらい、地域のため一緒に活動をしていただきたいです」と話します。

季節風の吹き荒れる時期です。皆さんのちょっとした心がけと協力で、財産や命を奪う火災を予防しましょう。

(市民記者 福田満)



下町の自警団の皆さんは、昨年の初午祭でも交通整理などで活躍しました。

便所の名称として、  
チヨジョバとかコエダメなど  
いろいろな方言が使われていた

昔から呼び名の多いものといえば、まず「便所」が挙げられます。今でも便所は(お)トイレといったり、お手洗いなどといいますが、年配者(女性)になると、御不浄などともいいます。

便所の近くには、昔から現在と同様に手洗所がありました。その手洗所を普通、手水場といいましたが、のちになると、この手水場が便所の意に変化してしまいました。「ちようずば」が訛って、チヨジョバ、チヨジョバというようになりました。しかし、昭和20年頃になると、共通語の「ちようずば」も、チヨバやチヨジョバもすっかり消えてしまいました。

昔、禅寺で僧堂の後ろに架け渡した洗面所を、後架といっていました。明治の人たちは、「どこへ行ったんだンベと思ったらコーカだツタンケー？」などといったものです。農家のほとんどの家が、屋内に便所がなく、夜中でも外便所を利用するという不便な生活をしていました。屋内にある便所をカミゴカ(カミゴカ)とか、カミオーカ(カミオカ)などといっていました。一段上にある便所ということで、後架に「上」がつき、それが変化したものです。

便所は、糞をためておくところということから、クソダメといたり、あるいは深く穴を掘ってそこにためることから、クソボとかコエダメなどともいいました。

※コエは糞尿の意

(市民記者 森下喜一)





## 一人ひとりの『私らしさ』を佐野に咲かせよう！

■問合せ＝生涯学習課 ☎(20)3109

### ＊佐野市では生涯学習を推進しています

市では、佐野市生涯学習推進基本構想・基本計画を策定し、「私らしさ このまちに 咲かせます」をメインテーマに掲げ、生涯学習の推進に取り組んでいます。

市民一人ひとりが自ら楽しく学ぶ「楽習」を通じて、個性を活かしながら協働してまちづくりに参画することで、地域での自分らしさの発揮と、地域社会のさまざまな問題や課題の解決を図ります。皆さんも興味や関心があるものを見つけて、「生涯楽習」を始めてみませんか？

### ＊佐野市生涯楽習フォーラム “佐野楽”

#### ～佐野から発信！学び・生きがい・まちづくり～ を開催します

活発な生涯学習活動に取り組む団体の実践事例の発表や情報交換などができるイベントです。

生涯学習活動や地域でのまちづくり活動に役立つ情報が盛りだくさんですので、ぜひご参加ください！

▶日時＝3月3日（土）・4日（日）午前10時～ ▶会場＝文化会館・勤労者会館

#### 【3日（土）のみ開催】

開会式典 基調講演・対談	午前10時～正午	○講演「佐野を学ぶ・楽しむ」 佐藤三武朗さん（佐野日本大学短期大学学長） ○対談「外側から見た佐野市・内側から見た佐野市」 佐藤三武朗さん × 岡部正英（佐野市長） （文化会館小ホール）
分科会（第1部）	午後0時45分～ 2時25分	①地域活動（文化会館小ホール）、②子どもと教育（勤労者会館1階）、 ③健康づくり（勤労者会館2階）
分科会（第2部）	午後2時55分～ 4時35分	④女性と活動（文化会館小ホール）、⑤ノーマライゼーション（勤労者会館 1階）、⑥それぞれの国際交流（勤労者会館2階）
交流会	午後5時15分～ 7時	分科会報告会・参加者との交流 会場：角半（大和町2692）

#### 【3日（土）・4日（日）両日開催】

#### ◆静のアート作品展

市内外を問わず、生涯学習活動として書道・絵画から手芸・工作まで、幅広いジャンルで創作に励む皆さんの力作を展示します。

▶時間＝午前10時～午後3時 ▶会場＝文化会館展示室





## 【佐野市生涯学習フォーラム“佐野楽”と同時開催】

### ◆楽習フェア

生涯学習活動のきっかけづくりを目的とする「佐野市楽習講師会」が楽習フェアを開催します。各講師が専門分野を活かし、体験・交流・相談・展示・ステージ発表などさまざまなコーナーを出展します。大人から子どもまで楽しめる内容ですので、ぜひご参加ください。

▶日時＝3月3日（土）・4日（日）午前10時～午後3時 ※ステージ発表は4日のみ開催

▶会場＝文化会館大ホール・ホワイエなど

### -ものづくりワークショップなど-

両日：午前10時～午後3時

バルーンアート、書道、フラワーアレンジ、絵手紙、アクセサリ作りをはじめとするワークショップや茶道、日本舞踊、着付け、太極拳などの体験会を開催します（ブースにより材料費が必要です）。



### -ステージ発表-

4日（日）：午前10時～午後3時（予定）

フラダンス・日本舞踊・笑いヨガ・民話語りなど、普段なかなか見られないステージを見ることができます！



## ✿楽習講師とは？

市民の皆さんの学習活動をボランティアで支援するのが「楽習講師」です。手芸やベビーマッサージ、書道など、さまざまな分野で活動する講師や団体が登録をしています。

楽習講師の企画した講座は、広報さのや市ホームページでお知らせしています。ぜひお気軽にご参加ください。

### 2月の楽習講師企画講座

■申込・問合せ＝生涯学習課 ☎(20)3109

※事前に電話でお申し込みください

講座名	日時	会場	対象	講師(敬称略)	定員	費用
楽しいペン習字	2月17日(土) 午前10時～11時30分	植野地区公民館		中島清道	20人	100円
ベビーマッサージ	2月20日(火) 午前10時30分～正午	犬伏地区公民館	※1	小林彩子	10組	なし
ママ友作りのベビマ	2月20日(火) 午前10時30分～正午	イオンモール 佐野新都市	※2	柏倉美香	8組	500円
マカロンのバック チャーム	2月20日(火) 午前10時30分～正午			小松君枝	5人	800円
紙バンドのバスケット	2月20日(火) 午前10時30分～ 午後0時30分			佐藤芳江	5人	500円
はじめての パソコン講座	2月21日・28日、3月 7日(各水) 午前10時～正午	ぱるぽーと		NPO唐沢PC	6人	3,000円

※1：2ヶ月～ハイハイ位までの親子、※2：2ヶ月～歩く前位まで



## パブリック・コメント(意見公募)を実施します

パブリック・コメントとは、市の基本的な政策などの策定を行う際に、事前にその案を公表して市民の皆さんからの意見を募集し、提出いただいた意見を考慮して政策の意思決定を行うとともに、提出された意見とそれに対する市の考え方を公表する一連の手続をいいます。

次の7件の案について、皆さんのご意見をお寄せください。

### 【意見提出方法】

- ▶ 募集期間 = 2月15日(木)～3月16日(金)(必着)
- ▶ 閲覧時間 = 午前8時30分～午後5時15分(土・日曜日、祝日は除く)  
※市ホームページでは期間中、常時、閲覧できます
- ▶ 意見提出 = 各閲覧場所に備え付けの意見記入用紙に必要事項を記入のうえ、各提出先へ直接、郵送、ファックスまたは電子メールでご提出ください  
※電話による意見の受付は行いません  
※意見記入用紙は市ホームページからダウンロード可

### 【意見の取り扱い】

お寄せいただいたご意見は、それに対する市の考え方とともに整理したうえで、後日、意見の募集結果として市ホームページなどで公表します。

なお、その際には、住所、氏名などの個人情報除き、ご意見の概要のみを公表します。また、個々のご意見に対しては直接の回答はしませんので、あらかじめご了承ください。



### ● 「第2次佐野市シティプロモーション推進基本計画(案)」

- ▶ 閲覧場所 = 都市ブランド推進室(4階)、市政情報コーナー(2階)、田沼・葛生の各行政センター
- ▶ 意見提出 = 〒327-8501 (住所不要) 都市ブランド推進室  
FAX(21)5120 toshibrand@city.sano.lg.jp
- 問合せ = 都市ブランド推進室 ☎(20)3047 ※電話による意見は受付しません

### ● 「第2次佐野市環境基本計画(案)」

- ▶ 閲覧場所 = 環境政策課(5階)、市政情報コーナー(2階)、田沼・葛生の各行政センター
- ▶ 意見提出 = 〒327-8501 (住所不要) 環境政策課  
FAX(20)3046 kankyou@city.sano.lg.jp
- 問合せ = 環境政策課 ☎(20)3013 ※電話による意見は受付しません

### ● 「第2次佐野市一般廃棄物(ごみ)処理基本計画(案)」

- ▶ 閲覧場所=クリーン推進課(みかもクリーンセンター内)、市政情報コーナー(2階)、田沼・葛生の各行政センター
- ▶ 意見提出=〒327-0812 佐野市町谷町206番地13 クリーン推進課  
FAX(22)3593 clean@city.sano.lg.jp
- 問合せ=クリーン推進課☎(23)8153 ※電話による意見は受付しません

### ● 「佐野市地域公共交通網形成計画(案)」

- ▶ 閲覧場所=交通生活課(5階)、市政情報コーナー(2階)、田沼・葛生の各行政センター
- ▶ 意見提出=〒327-8501 (住所不要) 交通生活課  
FAX(20)3046 koutuseikatsu@city.sano.lg.jp
- 問合せ=交通生活課☎(20)3014 ※電話による意見は受付しません

### ● 「第2次佐野市天明鑄物のまちづくり推進計画(案)」

- ▶ 閲覧場所=文化振興課(3階)、市政情報コーナー(2階)、田沼・葛生の各行政センター
- ▶ 意見提出=〒327-8501 (住所不要) 文化振興課  
FAX(20)3029 bunkashinkou@city.sano.lg.jp
- 問合せ=文化振興課☎(20)3044 ※電話による意見は受付しません

### ● 「第3次佐野市観光立市推進基本計画(案)」

- ▶ 閲覧場所=観光立市推進課(3階)、市政情報コーナー(2階)、田沼・葛生の各行政センター
- ▶ 意見提出=〒327-8501 (住所不要) 観光立市推進課  
FAX(20)3029 kankousuisin@city.sano.lg.jp
- 問合せ=観光立市推進課☎(27)3011 ※電話による意見は受付しません

### ● 「佐野市住宅マスタープラン(佐野市住生活基本計画) 2018~2027(案)」

- ▶ 閲覧場所=建築住宅課(5階)、市政情報コーナー(2階)、田沼・葛生の各行政センター
- ▶ 意見提出=〒327-8501 (住所不要) 建築住宅課  
FAX(20)3035 kenchikujyutaku@city.sano.lg.jp
- 問合せ=建築住宅課☎(20)3103 ※電話による意見は受付しません



## 佐野市新年祝賀会・表彰式

1月6日に、佐野市新年祝賀会・表彰式が文化会館にて行われ、市政に対して功労功績のあった方々が表彰されました。

佐野市の表彰は、市の政治、経済、文化、社会、その他各方面にわたって市政振興に貢献し、または模範と認められる行為があった方を表彰し、本市の自治の振興を促進することを目的としています。



注  
目

健康福祉

募集

催し物

お知らせ  
講座

施設

子育て

### 佐野市表彰式

#### 受章者

(佐野市表彰条例功績順・五十音順)

#### 功労表彰(131人)

【第3条第1項第1号該当】

市の自治行政に関し功労が顕著である方

佐野市統計協議会会長

新井 重光 様

【第3条第1項第2号該当】

8年以上、市議会議員の職にあった方

市議会議員

大川 圭吾 様

蓼沼 一弘 様

藤倉 義雄 様

山口 孝 様

【第3条第1項第4号該当】

12年以上、次の役職に従事された方

選挙管理委員会委員

田中 吉彦 様

横堀 昇 様

固定資産評価審査委員会委員

田沼 穰 様

農業委員会委員

木村 弘一 様

立川 勝美 様

【第3条第1項第5号該当】

12年以上、次の役職に従事された方

町会長

小野 一郎 様

片柳 義弘 様

上岡 良雄 様

川久保 明 様

倉持 武 様

篠崎 芳朋 様

田中 正美 様

室岡 宣幸 様

情報公開・

個人情報保護審査会委員

栗原 茂 様

個人情報保護審査会委員

大島 浩 様

奥澤 利夫 様

落合 良雄 様

長江 庸泰 様

環境審議会委員

秋山 欣治 様

上岡 昭子 様

人権推進審議会委員

上岡 裕 様

穂積 元 様

橋川 眞彦 様

星野 光作 様

小暮 文夫 様

松永安優美 様

山田 実 様

社会教育委員

金尾 富司 様

中山 昌樹 様

廣瀬 恵子 様

廣瀬 正道 様

文化財保護審議会委員

岩船 哲也 様

片柳 展代 様

齋藤 兵衛 様

冥賀 明儀 様

同和对策集会所運営委員会委員

大島キミ子 様

菊澤 清子 様

菊澤 太市 様

公民館運営審議会委員

山野井淑郎 様





# 受章された皆さま、誠におめでとうございます。

## 同和对策専門委員

丸山三枝子 様

## 環境衛生委員

落合 将男 様

恩田 久雄 様

加藤 正博 様

毛塚 繁 様

腰高 裕 様

森下 義雄 様

山根 實 様

## 民生委員児童委員

青木とし子 様

飯塚 哲史 様

江田 智子 様

奥村美佐子 様

尾花 好信 様

柿沼 洋右 様

栗原 政子 様

小磯 英夫 様

小暮ひろみ 様

小室千代子 様

清水 里子 様

関塚 初枝 様

仙頭恵美子 様

高橋 幸雄 様

田鶴 叶子 様

津久井三郎 様

## 交通指導員

渡邊 悦子 様

福地旗一郎 様

厚木 良一 様

荒井 文子 様

飯塚 一夫 様

五十嵐一夫 様

池澤 伸一 様

井ノ上和幸 様

猪熊 良弘 様

大芦 正夫 様

岡 隆一 様

岡安 清 様

勝山 勝雄 様

加藤 秀雅 様

金子 昌利 様

銀澤 勲 様

栗田ヒロ子 様

腰高 久男 様

駒形 芳郎 様

齋藤 清 様

猿橋 孝行 様

白石 俊夫 様

染野 常次 様

蓼沼 實 様

寺内 功 様

奈良 正枝 様

根岸 俊正 様

長谷川幸子 様

広瀬 久 様

廣瀬 英夫 様

峯岸 和雄 様

簗和田徹 様

村樫 和代 様

八下田德行 様

山中 一浩 様

山本 道夫 様

湯澤美佐子 様

## 保護司

秋山 武久 様

石坂 芳子 様

猪脇 禮子 様

大芦 讓 様

小玉 秀子 様

久保田 旻 様

齊藤 信子 様

佐藤 浩司 様

佐藤由紀子 様

篠田 秀松 様

島田 勇 様

正田 忠男 様

高島 一雄 様

立川 智恵 様

長尾 宏道 様

原田知久平 様

廣井 金康 様

福地 紀子 様

本嶋 泰子 様

湯澤 清吉 様

## 人権擁護委員

栗原 哲夫 様

半谷 昌弘 様

藤波 一博 様

## 行政相談委員

黒崎 里子 様

長谷川 潤 様

## 德行表彰(1人)

### 【第4条第2号該当】

一定額以上の金品を市に寄付された方

水と緑と万葉のまちづくり基金へ寄付

久保 徳子 様

☎ 問合せ 秘書課  
(20) 33006



## 健康福祉

### 健康増進課からのお知らせ

■ 申込・問合せ 健康増進課  
☎(24) 5770

● ところの健康づくり講座  
「考え方のクセを知ろう」

認知行動療法を使ったストレス対処法をお教えします。

▼日時 3月12日・19日の月曜日(全2回)午後2時～4時

▼会場 佐野市保健センター

▼講師 両毛病院担当スタッフ  
▼定員 先着20人(無料)

※要前申込が必要です

● 不妊・不育症治療費助成

保険診療適用外の不妊・不育症治療費の一部を助成しています。申請期間は原則、治療が終了した日の属する年度内です。対象の方はお早めにご申請ください。

※やむを得ない理由で期間内に申請ができない場合は、ご連絡ください

● 乳幼児健康診査

3月に健診対象となるお子さんに通知をしています。都合が悪い場合はご連絡ください。

● 市民公開講座「リウマチ医療相談会」

もしも急病になったら  
保険証やお薬手帳を必ずお持ちください。

● 休日・夜間緊急診療所  
☎(24) 3337

▼診療科目 内科・小児科・外科(軽い症状)※外科は休日のみ

▼診療時間 (休日) 午前9時～午後4時30分(正午～午後1時30分は除く)、(夜間) 午後7時30分～10時30分

● 休日歯科診療所  
☎(24) 7575

必ず事前に電話でご連絡ください。▼診療時間 午前9時～正午(日曜、祝日のみ)

● 市民公開講座「リウマチ医療相談会」

を諦めていませんか? 市民公開講座「リウマチ医療相談会」

▼日時 2月25日(日)  
(講演会) 午後1時～2時

(個別医療相談会) 午後2時10分～4時10分 ※要申込、1人15分程度、無料

▼会場 田沼中央公民館

▼講師・演題 ① 簗田清次さん(自治医科大学教授)「新しい関節リウマチの治療」

② 釜田康行さん(自治医科大学講師)「骨粗鬆症ってどんな病気?」

▼申込 医療相談会希望」と記入し、2月23日(金)までに、はがきかFAXで住所・氏名・電話番号・参加人数をお知らせください。

〒329-0498  
下野市薬師寺3311-1  
自治医科大学附属病院アレルギ-リウマチ科  
☎0285(4)2779  
FAX0285(4)2779

■ 問合せ 同院  
☎0285(58)7358 (平日 午前9時～午後5時)

### 聞こえと難聴の悩み・補聴器相談会と交流会

聞こえに不自由を感じ始めた方や、その家族などを対象とした相談会と交流会です。会場では、難聴者の方でも安心して参加できるように配慮します。※無料

▼日時 2月10日(土)  
(相談会) 午前10時～正午(受付は11時まで)

※さまざまな相談ができます

・聞こえの悩み相談

・補聴器相談

・難聴者に役立つ機器の展示など

(コミュニケーション体験・交流会) 午後1時～3時

▼会場 田沼中央公民館

■ 問合せ 県難聴者協会  
☎080(8742)9811  
FAX0285(51)326  
tonk@heia.or.jp

### はたちの献血キャンペーン

冬から春先にかけて、血液が不足する時期です。献血にご協力ください。

▼期間 2月28日(水)まで

▼会場 栃木県赤十字血液センターほか各献血会場

※献血バスの予定は、栃木県赤十字血液センターホームページをご覧ください

■ 問合せ 同センター  
☎028(659)0111

### 佐野市民病院市民講座

● 我が国のがん対策とがん検診 がん検診の重要性について、わかりやすくお話しします。

※無料 ▼日時 2月23日(金) 午後4時～5時

▼会場 佐野市民病院A棟5階研修室

▼講師 大川智彦医師(当院予防医療センター長)

■ 問合せ 地域医療連携室 ☎(62)9024

## ともこ皮膚科クリニック

**診療科目**

皮膚科

美容皮膚科

**診療時間**

9:00~12:00/16:00~18:00  
(ご予約制ではございません) 土曜日午後も診療しております。

9:00~18:00 (完全予約制)  
※手術・ヒアルロン酸・ボトックス・脂肪溶解注射は午後からの予約となります。  
※全身脱毛の最終予約は17:00となります。

**休診日**  
木・日・祝日

住所: 栃木県佐野市鏡塚町156-1 電話: 0283-85-9483



# 募集

## ホストファミリーを募集

平成30年度姉妹都市の米国ランカスター市中学生のホームステイ受入家庭を募集します。受入家庭に対象の中学生がいる場合、同市への派遣募集の際に別枠で応募ができます。

▼受入期間 5月8日(火)～14日(月)の7日間(予定)

▼要件 市内にお住まいで、期間中の送迎が確実にでき、対面式やお別れパーティーへの出席が可能なご家庭(ボランティアでの受け入れ)

▼募集数 18ファミリー(応募者多数の場合は、選考)

▼申込 3月15日(木)までに、国際交流協会や各小・中学校で配布する所定の応募用紙を同会へ ※同会ホームページよりダウンロードできます

▼問合せ 同会 ☎ 4447

## わんぱくスキー教室

### 参加者募集

▼日時 2月25日(日)午前6時30分集合(予定)

▼行き先 軽井沢プリンスホテルスキー場(長野県軽井沢町)

▼対象 小学4年生～中学生(保護者の参加はご遠慮ください)

▼講師 佐野市体育協会スキー専門部員

▼定員 先着30人

▼費用 4千円(レンタル料、リフト券は別途)

※小学生以下リフト券無料

▼申込 2月1日(木)～14日(水)の午前9時～午後5時に、費用を添えて、スポーツ立市推進課(3階、平日のみ)、佐野市運動公園管理事務所・アリーナたぬま(5・13日は休館日)へ

▼問合せ 同課 ☎ 3049

## 高齢者福祉事業を請け負う事業者の募集

### ▼対象事業

①寝たきり高齢者等紙おむつ券給付事業：市内の登録された薬局などで、紙おむつを購入する際に、購入代金の一部を助成する事業

②高齢者はり・きゆう・マツサージ施術費助成事業：高齢者が保険適用外の施術を受ける際に、施術料金の一部を助成する事業

※知事または厚生労働大臣の

印のある免許証が必要(申込の際に写しを提出)

▼申込 事前に電話でお問い合わせのうえ、2月16日(金)までに、所定の申請書をいきいき高齢課へご提出ください

※①・②の事業に登録済みの事業者には後日継続申請をしていただく予定です

▼問合せ 同課 ☎ 3021

## 市営住宅の入居者募集

指定管理者・(株)ハルプ・エントラプライズ(堀米町)、建築住宅課(5階)、田沼・葛生の各行政センターで2月1日(木)から配布する「募集のご案内」をご確認のうえ、お申込みください。

▼住宅名・間取り

高萩(2DK・3DK)、浅沼(3DK)、堀米(3DK)、米山(2LDK・3DK)、石塚(1LDK・3K)、奈良(3DK)、米山南(3DK)、下田沼(2LDK・3LDK)、吉水(3DK)、西原(3DK)、駅南ハイツ(3DK)

▼申込 2月13日(火)～23日(金)の間に、直接、(株)ハルプ・エントラプライズへ

## アリーナたぬま「トレーニングルーム」新規登録者の募集

登録後すぐに利用できません。体脂肪率や筋肉量を細かく測定できるinbody測定(1回100円)も行っています。

▼日時 火・日曜日の午前9時～午後10時

▼利用料 1回210円、回数券(11枚綴)2160円

▼対象 高校生以上

▼申込 初回のみ、アリーナたぬま受付窓口にて登録が必ずです。

▼問合せ アリーナたぬま ☎ 1153(月曜休館)

## 児童館児童厚生員(臨時嘱託員)の募集

4月から児童館で、児童の育成・遊びの指導や保護者の子育て支援などを行う児童厚生員を募集します。

▼対象 幼稚園・小中学校などの教諭免許または保育士の資格をお持ちの方

▼勤務場所 南児童館、西児童館、田沼児童館

▼勤務時間 1日7時間程度(月に20日程度、シフト勤務制)

▼報酬 時給1030円

▼募集人数 若干名

▼申込 2月28日(水)までに、履歴書と免許状などの写しを持参して各児童館へ

▼問合せ 南児童館 ☎ 2525

西児童館 ☎ 2452

田沼児童館 ☎ 0878

## 足利・佐野合同就職面接会 参加者の募集

足利市、佐野市での就職を希望する一般求職者および新規卒業者を対象に合同就職面接会を開催します。

▼開催日 2月20日(火)午後1時30分～4時

▼会場 県庁足利庁舎4階会議室

▼参加企業 10社程度

▼申込・問合せ 足利労政事務所 ☎ 0284(4)1241

※ハローワークに求職登録が必要です



## 佐野でステキな出会い、見つけませんか？

### さのこん〜クッキング婚活〜

■問合せ＝さのまちづくり(株) ☎(24)1015

まちなかの人気レストランの料理を一緒に作って親交を深める婚活イベントを開催します。

- ▶日時＝3月4日(日)午前10時30分～午後3時 ▶会場＝佐野市中央公民館
- ▶対象＝20～40代の独身の方 ▶定員＝男女各20人(応募者多数の場合は抽選)
- ▶費用＝男性：4千円、女性：2千円 ▶申込＝2月20日(火)までに、さのまちづくり(株)へ

### ♡De愛ふれ愛ハッピーパーティー

■問合せ＝佐野市農業後継者結婚推進協議会(農業委員会事務局内) ☎(20)3059

ランチタイム、ケーキ作りなど、楽しいひとときを一緒に過ごしませんか。

- ▶日時＝3月11日(日)午前10時～午後3時
- ▶会場＝マリアージュ仙水(奈良湊町)
- ▶対象＝50歳以下の独身の方(男性は市内在住の方)
- ▶定員＝男女各20人(応募者多数の場合は抽選) ▶費用＝男性：3千円、女性：2千円
- ▶申込＝2月23日(金)までに、農業委員会事務局へ

## 催し物

### 第77回国民体育大会 「いちご」会とちぎ国体 イメージソング募集

2022年に開催する「とちぎ国体」のイメージソング(歌詞と曲)を募集しています。採用作品には賞金が贈呈されます。

▼応募締切 4月13日(金)  
※詳しくは、県のホームページやポスター、チラシをご覧ください

http://www.pref.tochigi.lg.jp/m1/kokutai77a.html

■問合せ 第77回国民体育大会栃木県準備委員会事務局 ☎028(623)3522

### 市役所ロビーコンサート

▼日時 2月15日(木)午後0時10分～0時50分

▼出演 Duo-tea(フルート・萩原可奈さん、ピアノ・前島七菜子さん)

※無料、事前申込不要  
■問合せ 文化振興課 ☎(20)3044

### バックステージツアー

バスで文化会館、葛生あくとプラザを巡り、舞台演出の裏側などを見学します。

▼日時 3月17日(土)正午～

▼集合 文化会館

▼対象 小学校高学年以上

▼講師 株宇都宮舞台サービ

ス ▼定員 先着20人(無料)

▼内容 3月18日(日)に葛生あく

とプラザで行われる「佐野の風

2018」のリハーサル風景

とその舞台演出、文化会館の

舞台裏、舞台設備などを見学

します。

■申込・問合せ 電話で、

(公財)佐野市民文化振興事業団

(文化振興課内)へ

☎(20)3044

### 佐野市民ギャラリー 2月の催し

佐野市民ギャラリー(まちなか活性化ビル「佐野未来

館)で開催します。

※無料、②は要申込

①佐野市民文化祭写真・パ

ン部門優秀作品展

▼日時 2月9日(金)～12日

(祝・月)午前10時～午後4時

(9日のみ正午から開場)  
②うたこえ広場

▼日時 2月22日(木)午前10時30分～

▼定員 50人

■問合せ 文化振興課

☎(20)3044

### 2月の茶会

▼日時 2月18日(日)午前9時30分～午後3時

▼会場 万葉の里・城山記念館和室

▼席主 遠藤紫芳庵さん(佐野市茶華道協会茶道部・大和

遠州流)

▼茶券 600円(当日購入可)

■問合せ 同館 ☎(23)0728

### 特選落語会競演会

三遊亭好楽・林家三平

二人会

▼日時 3月7日(水)午後6時30分開演(30分前開場)

▼会場 葛生あくとプラザ

▼料金 全席指定(税込)

3800円 ※発売中

■問合せ 同館

☎(86)4715





注  
目

健康  
福祉

募  
集

催  
し  
物

お  
知  
ら  
せ

講  
座

施  
設

相  
談

## 佐野市民病院の民間譲渡先が決定しました

佐野市民病院および介護老人保健施設あそヘルホスは、4月からの民設民営化を目指し、一般財団法人佐野メディカルセンターと12月18日に民間譲渡に関する基本協定書の調印式を行いました。譲渡先法人には、現在の市民病院のほとんどの医師および医療スタッフが雇用される予定となっており、現在と変わらぬ医療サービスが提供されます。



民間譲渡後も市民の皆さんの安心安全を守り、地域医療・介護を充実させていきます。

■問合せ＝  
市民病院管理課  
☎(20)3813

## 市民活動パネル展

市民活動団体の活動を紹介するパネル展を開催します。

▼日時 2月17日(土)・18日(日) 午前10時～午後3時

▼会場 道の駅とまんなかたぬま

■問合せ 市民活動センター  
☎(20)5166

## お知らせ

### シルバー人材センターの刃物とき

▼日時 2月14日(水)午前9時～午後4時

▼会場 大橋シルバークラブ  
※料金などは直接お問い合わせください。田沼、葛生の連絡所でも随時開催中です

■問合せ 同センター  
☎(23)7765

## 田沼初午祭開催に伴う交通規制と市営バス路線の一部変更

●交通規制  
▼期間 3月2日(金)午前10時～4日(日)午後7時(夜間含む)

▼箇所 一瓶塚稻荷神社周辺の県道・市道

■問合せ 佐野市あそ商工会  
☎(62)3655

●市営バス路線の一部変更  
交通規制中は、市営バスの「田沼小学校前」「角町」「仲町」のバス停がご利用できません。基幹線は臨時バス停を国道293号に設置します。

■問合せ 市営バス葛生車庫  
☎(86)4071

## 国民年金保険料の納付は前納(前払い)がお得です

国民年金保険料は、6カ月分・1年分・2年分を前納すると割引になります。

平成30年度前納の初回取り扱い日は、5月1日となります。

口座振替を希望する場合は、事前の手続きが必要です。金融機関などにある専用の申込用紙を記入し、金融機関または栃木年金事務所へ提出

出(郵送可)してください。※4月に前納するための提出期限は2月末日ですので、手続きはお早めにお願います

【割引額比較表】 (単位：円)	割引額		備考・現金納付との差
	口座振替	現金納付	
早割(当月末振替)	50	-	口座振替のみ
6カ月分前納	1,120	800	320円お得
1年分前納	4,150	3,510	640円お得
2年分前納	15,640	14,400	1,240円お得

※上記は平成29年度の割引額です。平成30年度の割引額は今後決定します

■問合せ 栃木年金事務所  
☎0282(22)6074

## 平成30年度「家庭ごみ収集カレンダー」の配布

広報さの3月号と一緒に町会に配布します。また、3月1日以降は、みかもクリーンセンター、葛生清掃センター、市役所総合案内、田沼・葛生

の行政センターでお配りします。※市ホームページには3月1日以降掲載します。なお、平成29年度分は4月初旬まで掲載します

■問合せ クリーン推進課  
☎(23)8153

## 佐野法人会 春季一般公開講演会

▼日時 2月23日(金)午後4時～5時30分

▼会場 ホテルサンルート佐野

▼講師・演題 伊藤聡子さん(フリーキャスター、事業創造大学院大学客員教授)

「地域から日本を変える!これからの企業のあり方」

▼定員 約150人(無料)

■申込 同会 ☎(22)8884

## 女性の再就職相談会(出張相談)

▼日時 3月1日(木)午前10時～正午

▼会場 東児童館

▼費用 相談・託児とも無料

※託児は満6か月以上就学前  
■申込 人権・男女共同参画課 ☎(61)1140



**就職応援セミナーと巡回相談会**

求職活動をされている方向けの①就職応援セミナーと就労に関する②巡回相談会、またシニア世代の社会参加活動に関する③ぷらっと巡回相談会を開催します。

※就職応援セミナー・巡回相談会は雇用保険受給中の就職活動の実績になります

▼開催日・会場 2月22日(木) 佐野市役所 601・602会議室(6階)、3月22日(木) 栃木県庁足利庁舎 202会議室

▼時間 ①午前10時30分～正午、②・③午後1時～4時

▼申込 実施日の前日午後4時までに電話で各会場のある担当窓口まで

佐野市商工・企業誘致課

☎ 3040

足利労政事務所

☎ 0284(41)241

■問合せ

①・②はとちぎジョブモール

☎ 028(623)3226

③はとちぎ生涯現役シニア応援センター

☎ 028(622)3018

**景観まちづくり講演会**

▼日時 2月20日(火)午後2時～4時頃(開場は午後1時30分)

▼会場 市役所市民活動スペース

▼講師・演題 伊澤岬さん(日本大学名誉教授)「凸凹地形に読む佐野の景観まちづくりと建築(仮)」

▼定員 先着90人(無料)

■申込・問合せ 都市計画課 ☎(20)3100

**栃木県立県南産業技術専門学校 学校見学会**

▼日時 2月20日(火)午後1時30分～

▼対象 4月開校訓練科に入校を検討されている方

▼内容 学校説明、訓練科(機械加工科、NC機械科、板金溶接科、電気設備科)の見学など(事前予約不要)

※平日は随時見学を受付しています

■問合せ 同校

☎ 0284(91)0803

**佐野市公の施設の指定管理者が決定しました**

■問合せ=行政経営課 ☎(20)3005

民間の能力を活用し、市民サービスを向上させるために、公の施設の管理運営を市に代わって行う「指定管理者」が決定しました。平成30年4月1日から各指定期間、対象施設の管理・運営を行います。

**【決定した指定管理者】**

対象施設	指定管理者	指定期間
佐野市田之入老人福祉センター	(福) 佐野市社会福祉協議会	平成33年 3月31日まで
佐野市茂呂山老人福祉センター		
佐野市田沼老人福祉センター		
佐野市遠原の里福祉センター		
佐野市遠原の里デイサービスセンター		
佐野市葛生あくと福祉センター	(公社) 佐野市シルバー人材センター	
佐野市葛生あくと高齢者生きがい工房		
佐野市大橋シルバーワークプラザ	(福) 報徳会	
佐野市大橋高齢者生きがい工房		
佐野市田沼シルバーワークプラザ	作原地区むらづくり推進協議会	
佐野市葛生あくとデイサービスセンター		
佐野市蓬山ログビレッジ	みかも森林組合	
佐野市根古屋森林公園		
佐野市道の駅どまんなかたぬま	(株) どまんなかたぬま	
佐野市作原野外活動施設	作原地区むらづくり推進協議会	
佐野市文化会館	(株) ケイミックスパブリックビジネス	平成35年 3月31日まで
佐野市葛生あくとプラザ		
佐野市立図書館	大高商事・藤井産業・図書館流通センター 共同事業体	
佐野市立田沼図書館		
佐野市立葛生図書館		
佐野市視聴覚ライブラリー		





## 人にやさしいまちづくりは、コミュニティ活動から

コミュニティとは、地域のいろいろな行事や活動を通じて、話し合い、助け合い、力を合わせて、より良い地域の形成を目指す、住民同士のつながりや集まりのことです。

現在、地域では、お祭り、防犯防災、環境美化活動、地域福祉などの活動を展開しています。「誰もが住んでよかったなと思うまち」そんな素敵なおまちをつくるために、皆さんの積極的な協力や参加をお願いします。



### 【コミュニティ活動への助成事業】

今年度、閑馬地区コミュニティ推進協議会が(一財)自治総合センターからの宝くじの一般コミュニティ助成金を受けて移動用アンブセット、テント、ガスフライヤー、コピー機などの備品を購入しました。

これからも、地域の活性化を目指す活動を、市は支援します。

■問合せ＝公民館管理課 ☎(24)5771

### 新材・竹材を 無料で差し上げます

河川の良好な環境を維持するため伐採した木や竹を、旗川沿いのストックヤード(戸奈良町地内)に集積します。安全に十分配慮の上ご自由にお持ちください。  
※詳細は安足土木事務所のホームページをご覧ください  
<http://www.pref.tochigi.lg.jp/h59/index.html>



### 市税条例の一部を改正 しました

平成29年度の税制改正に伴い、市税条例の一部を改正しました。

#### ●個人市・県民税

〔住宅借入金等特別控除の適用延長〕

対象期間を2年半延長し、居住を開始した日が平成33年12月31日まで(改正前は平成31年6月30日)となりました。

#### ●法人市民税

【法人市民税の税率を改正】

法人市民税(法人税割)の税率が引き下げられ8.4%(改正前は12.1%)となりました。平成31年10月1日以後に開始する事業年度から適用されます。

■問合せ＝市民税課  
☎(20)3008

#### 無料空き家相談会

空き家の管理、活用、相続などのお悩みについて、司法書士による相談会を実施します。

▼日時＝3月14日(水)午前10時～午後3時(正午～午後1時を除く)

▼会場＝市役所市民活動スペース

※1人30分程度、予約優先  
■申込・問合せ＝空き家対策室 ☎(20)3028



### 介護付き高齢者向け賃貸住宅

## ハーモネットハウス佐野

- 医療介護24時間対応
- 専門スタッフの個別リハビリ
- 充実の個室設備

☎0120-086-620



### 外出支援強化型デイサービス

## ハーモネットデイサービス佐野

- 屋外リハビリテーション
- 認知症予防プログラム
- 個別浴槽でのんびりお風呂

TEL.0283-27-0388



## 市・県民税の申告のお知らせ ～申告期限(3月15日)までに申告を済ませましょう～

この申告は、市・県民税や国民健康保険税などの課税資料や所得証明などの基礎資料にもなりますので、忘れずに申告しましょう。

※前年に市県民税の申告をされた方への案内は、今年からはがきに変更となりました（1月下旬に発送しました）

### 【受付日程】

期日	会場	受付町名	
2月15日 木	飛駒基幹集落センター	飛駒	
2月16日 金	野上基幹集落センター	御神楽・長谷場・白岩・作原	
2月19日 月	田沼行政センター 3階会議室 ※田沼中央公民館での 受付はありません	石塚・山越・戸室・岩崎	
2月20日 火		下彦間・山形・梅園・閑馬・小中	
2月21日 水		栃本・戸奈良	
2月22日 木		小見・吉水・新吉水・吉水駅前1丁目～3丁目・船越	
2月23日 金		赤見・出流原・寺久保	
2月26日 月		田沼	
2月27日 火		氷室地区公民館	柿平・水木・秋山
2月28日 水		葛生あくとプラザ	中・牧・豊代・仙波
3月1日 木	葛生西1丁目～3丁目・宮下・築地・富士見・鉢木・長坂・ 嘉多山・あくと・会沢・山菅		
3月2日 金	葛生東1丁目～3丁目・多田		
3月5日 月	吾妻地区公民館	田島・君田・村上・上羽田・下羽田・高橋・大古屋・庚申塚・ 船津川・免鳥	
3月6日 火	城北地区公民館	天神・若松・並木・奈良淵・田之入	
3月7日 水		堀米	
3月8日 木	勤労者会館	久保・相生・高砂・万・伊賀・本・大蔵・朝日・大・大橋・ 天明・大和・亀井・金屋下・金屋仲・金井上・大祝・金吹	
3月9日 金		馬門・高山・高萩・北茂呂・茂呂山・越名	
3月12日 月		上台・七軒・植野・植上・寺中	
3月13日 火		植下・若宮上・若宮下・伊保内・赤坂・飯田	
3月14日 水		葦川・富士・大栗・富岡・浅沼・栄・西浦・鏡塚・黒袴	
3月15日 木		犬伏上・犬伏中・犬伏下・犬伏新・米山南・ 関川・町谷・伊勢山	

▶受付時間＝午前9時30分～午後4時

※飛駒基幹集落センター、野上基幹集落センター、氷室地区公民館は、午前9時30分～午後3時

### 【申告受付に際してのお願い】

- ①混雑緩和のため、なるべく指定された日に申告してください。
- ②申告期間中は市民税課窓口での申告書作成のための相談は行いません。
- ③市県民税の申告会場で受付できる確定申告は、給与と年金だけとなります。

ただし、平成29年中に入居された方で、住宅ローン控除を申告される方は、税務署での相談・提出となります。

※営業、農業、不動産所得の確定申告は、市県民税の申告会場で受け付けません。

佐野税務署での相談・提出となります

### ●受付会場に来られない方は申告書は郵送でも提出できます

確定申告書 → 佐野税務署 〒327-8601 (住所不要)

市・県民税申告書 → 佐野市役所市民税課 〒327-8501 (住所不要)





**【申告受付会場に持参するもの】** ⑤～⑨は各所得・控除を申告する場合に必要です

- ①印かん(認め印)
- ②市・県民税申告書(申告書や収支内訳書は、申告会場にご用意してあります)  
※事前に必要な方は市民税課へご連絡いただくか、各行政センター・各支所・各地区公民館に備え付けてありますのでご利用ください。市ホームページからもダウンロードできます
- ③個人番号確認書類(個人番号カード、通知カードなど)
- ④身元確認書類(個人番号カード、運転免許証、公的医療保険の被保険者証など)
- ⑤所得金額を証明する書類(給与所得や公的年金所得の場合は源泉徴収票、営業や農業、不動産などの所得のある方は必要経費を項目ごとに分けて作成した収支内訳書)
- ⑥社会保険料・生命保険料・地震保険料などの控除を申告される方は、平成29年中に支払った国民年金保険料・国民健康保険税・介護保険料などの領収書、生命保険料・地震保険料などの控除証明書
- ⑦障害者控除を受けようとする方は、身体障害者手帳、療育手帳、精神障害者保健福祉手帳または障害者控除対象者認定書など
- ⑧医療費控除を受けようとする方は、平成29年中に支払った医療費の明細書  
※医療費の総額、保険などから補てんされる金額を必ず事前に整理し集計をしてご持参ください
- ⑨寄附金税額控除を受けようとする方は、寄附金受領証明書

**平成29年分の申告から医療費控除が変わります**

**◆医療費の領収書が不要となり、明細書の添付が必要となりました**

- ・医療保険者からの医療費通知を添付する場合、明細書への記入を省略できます(医療費の領収書は、5年間保存する必要があります)
- ・平成29年～31年分については、領収書での申告も可能です

**◆セルフメディケーション税制の創設(医療費控除の特例)**

健康の維持増進や疾病の予防への取組として一定の取組(※1)を行う個人が、スイッチO.T.C医薬品(※2)を購入した際に、その購入費用について所得控除を受けることができます。

**従来の医療費控除とセルフメディケーション税制は、いずれかの選択適用となります。**

それぞれの違いなど、詳しくは市ホームページをご覧ください。

(※1)

特定健康診査(人間ドック)・予防接種・定期健康診断・特定健康診査・がん検診などの取組を行ったことを証明する書類の提出が必要となります。

(※2)

医師から処方される要指導医薬品および一般医薬品のうち医療用から転用された医薬品で、対象となる商品には領収書に対象である旨が表示されています。一部の商品には、パッケージに対象である旨を示す「スイッチO.T.Cマーク」が記載されています。



スイッチO.T.Cマーク

●確定申告の問合せ…佐野税務署 ☎(22)4366 ●市・県民税の問合せ 市民税課 ☎(20)3008



**ムスリム観光客を佐野に呼び込もう！(その3)～  
一両毛ムスリムインバウンド推進協議会のハラール対応例～**

■問合せ＝観光立市推進課  
☎(27)3011

これまで、イスラム教徒(ムスリム)の方の誘客「ムスリムインバウンド」を行ううえで、食事面でのハラール対応が重要だという話をしてきました。今回は、両毛ムスリムインバウンド推進協議会メンバーの事例をいくつか紹介します。

まず佐野駅前の「日光軒」では、豚肉の代わりに鶏肉を使ったぎょうざやラーメンなどを提供しています。「ホテルサンルート佐野」では、ハラール対応をした朝食の提供や礼拝場所の提供、自動販売機にもアルコール・ノンアルコールの表示をして、誤って購入しないようにしています。また、老舗割烹「丹波屋」では、事前に予約することでハラール対応をした和食の提供や着付け体験を、「鉄板ダイニングSUN」では、ハラール神戸牛やハラール弁当を販売しています。「味噌まんじゅう新井屋」では、外国人観光客向けの英語メニューの準備や原材料表記などに、今後取り組んでいく予定です。

市内の大手スーパーでもハラール食材を多く扱っていることもあり、以前に比べると対応がしやすくなってきています。また、オーガニックな商品はムスリムの方でもそのまま口にできるため、「佐野大黒屋」の黒豆などは、お土産などにも人気です。

講座

家庭教育推進講座

「わくわく子育て教室」  
▼日時 2月19日(月)午前10時  
～正午 ▼会場 市役所市民

活動スペース

▼講師・演題 石本真紀さん  
(宇都宮共和大学准教授)

「心地よい関係を築くための

コミュニケーション術」  
▼定員 80人(無料)

▼申込 2月14日(水)までに、

生涯学習課 ☎(20)3109

マイバッグづくり講習会

使わなくなった傘を再利用して、マイバッグを作ります。  
▼日時 2月27日(火)午後1時

30分～4時 ▼会場 佐野市中

央公民館 ▼講師 佐野市消

費者友の会 ▼定員 先着20人  
(無料) ▼申込 2月17日(土)

布ぞうりづくり講習

着古したTシャツ、パジャ

マなどを使って布ぞうりを作

ります。 ▼日時 2月20日(火)

午前9時30分～正午  
▼会場 みかもクリーンセン

お知らせ 講座

施設

子育て

ター ▼講師 佐野環境グ  
ループ ▼定員 先着16人  
(無料) ▼申込 2月17日(土)

アートマネジメント講座

アーティストとまちをつな  
ぐ「アートマネージャー」を  
目指しませんか？  
▼日時 3月3日(土)(入門講

座)・4日(日)(中級者講座)

各日午前10時～午後4時30

分(両日受講可能) ▼会場 佐

野市民ギャラリー(まちな

か活性化ビル「佐野未来館」  
▼講師 松井憲太郎さん(富

士見市民文化会館館長)  
▼定員 各回先着20人(無料)

▼申込 (公助)佐野市民文化振興

事業団 ☎(20)3044

行政書士会市民公開講座

栃木県行政書士会では講演

会と無料相談会を開催します

(事前申込不要)  
▼日時 2月17日(土)

講演会(午後1時30分～3時)

無料相談会(午後3時～4時

30分) ▼会場 市役所市民活

動スペース ▼内容 相続・

遺言・終活について

■問合せ 栃木県行政書士会  
☎028(635)1411

佐野市地域指導者研修

会 ●避難所運営ゲームを  
通して男女が協力して災害に

備える体制を学びませんか？  
▼日時 2月21日(水)午後1時

30分～3時30分 ▼会場 文化

会館 ▼講師 芳村佳子さん  
(公助)とちぎ男女共同参画財団)

▼定員 50人(無料)  
▼申込 2月14日(水)までに、

人権・男女共同参画課  
☎(61)1140

コンタクトレンズ研究所  
**大野眼科クリニック**  
佐野市赤坂町948-1  
(西産業道路・フレッセイ西)  
☎(0283)23-0381



皆さんの生活に関することについてのお知らせです。

生活情報 Information

クリーン推進課からのお知らせ

「無許可」の不用品(廃棄物)回収業者にご注意ください！  
不要になった家電4品目(テレビ、冷蔵庫・冷凍庫、洗濯機・衣類乾燥機、エアコン)や粗大ごみなどの廃棄物の処分に、無料回収と広報し、「無許可」で回収する業者を利用しないでください。高額な料金を請求されたり、回収された家電や粗大ごみが不法投棄されるなどのトラブルが発生しています。  
ご家庭の廃棄物を回収するには、市の許可(一般廃棄物処理業の許可)が必要です。産業廃棄物処理業の許可や古物商の許可では回収できませんので、依頼をする際はご確認ください。  
■問合せ=クリーン推進課 ☎(23)8153

消費生活センターからのお知らせ

契約は慎重に！  
商品を「買いたい」「売りたい」という2つの意思表示が合致することによって、法律上の責任が生じる関係を「契約」といいます。  
合意の上で成立した契約は、一方的に解約することはできません。契約をするときは、「契約内容、契約期間、支払方法」をよく確認し、契約する必要があるかどうか慎重に考えましょう。  
困った時は、消費生活センターへご相談ください。  
■問合せ=消費生活センター ☎(20)3015  
※平日午前9時～午後4時  
消費者ホットライン ☎局番無し188  
※土曜日午前9時～午後5時、  
日曜日・祝日午前10時～午後4時

▼日時 2月14日(水)午後1時30分～3時  
▼会場 市役所市民活動スペース  
▼講師 西川育美さん(働き方・休み方改善コンサルタント)  
▼対象 市内事業所経営者など  
▼定員 50人(無料) ■申込 2月6日(火)までに、人権男女共同参画課 ☎(61)1140

「うつくしい、命」  
▼定員 300人(無料、事前申込不要) ■問合せ 人権男女共同参画課 ☎(61)1140

運動公園「スポーツ教室」  
▼対象 高校生以上  
▼費用 1回600円、月額2千円  
■申込 同公園管理事務所 ☎(25)0403(月曜休館)  
①フィットネス  
▼日程 毎週水曜日、午前10時～11時  
▼定員 12人  
②かんたんエアロ  
▼日程 毎週水曜日、午後1

働き方改革講座  
▼日時 2月18日(日)午後1時30分～4時  
▼会場 文化会館  
▼講師・演題 大島花子さん(シンガーソングライター)  
「うつくしい、命」  
▼定員 300人(無料、事前申込不要) ■問合せ 人権男女共同参画課 ☎(61)1140

講演&歌のついで  
▼日時 2月18日(日)午後1時30分～4時  
▼会場 文化会館  
▼講師・演題 大島花子さん(シンガーソングライター)  
「うつくしい、命」  
▼定員 300人(無料、事前申込不要) ■問合せ 人権男女共同参画課 ☎(61)1140

普通救命講習会  
▼日時 2月25日(日)午前9時～正午  
▼会場・定員 ①消防本部・先着35人、②北分署・先着20人 ※選択可  
■申込 2月12日(祝・月)～24日(土)の間に、消防署救急救助課、北・西分署へ直接お越しください。 ■問合せ 警防課 ☎(23)9383

田沼グリーンスポーツセンター「スポーツ教室」  
●健康ウォーキング教室  
▼日程 2月9日～3月9日の毎週金曜日、午前10時～11時30分(全5回)  
▼対象 高校生以上  
▼定員 20人  
▼費用 1回500円  
■申込 2月1日(木)以降、田沼グリーンスポーツセンター ☎(62)8881

田沼中央公民館  
「お金と契約の話」  
▼日時 2月19日(月)午後1時30分～3時  
▼会場 城北地区公民館  
▼講師 栃木県金融広報委員会事務局  
▼定員 先着30人(無料)  
■申込 2月16日(金)までに、交通生活課 ☎(20)3014

CSRセミナー  
●地域の魅力作りと活性化講座  
▼学校跡地利用先進地より  
▼日時 2月16日(金)午後2時～3時30分  
▼会場 市役所市民活動スペース  
▼講師 福岡譲一さん(株香寺ハープ・ガーデン代表取締役社長)  
▼定員 先着50人(無料)  
■問合せ 市民活動センター ここねっと ☎(20)5166

田沼中央公民館  
趣味の講座  
●「趣味の写真講座」中級者向け  
▼上達のコツ  
▼日時 2月17日(土)午後1時30分～3時30分  
▼講師 飯島秀雄さん(フォトマスターE X)  
▼定員 先着20人(無料)  
■申込 同館 ☎(61)1135



**図書館の催し** 詳しくは、各館で配布する「図書館だより」やホームページをご覧ください。

	イベント名	日時	内容	対象など
佐野図書館 ☎(22)1833	作って遊ぼう！ 紙コップ	2月25日(日) 午後2時～3時30分	紙コップを使った造形遊び 講師：加藤美智子さん (アトリエびっき主宰) 協力：佐野子ども劇場	幼児～小学生(3年生以下は保護者同伴) 先着40人 2月3日(土)から受付
田沼図書館 ☎(61)1136	文学入門講座 『おくのほそ道』の魅力に迫る ～山中温泉から結びまで～	(連続講座) 2月17・24日(土) 午後2時～4時	講師：塚越義幸さん (國學院大學栃木短期大学教授)	一般 先着40人(無料) 2月4日(日)から受付

### 収蔵企画展「キラメク工芸・カ ギャク日本画」前期 開催中

■吉澤記念美術館☎(86)2008

下村観山《蓬莱》など初公開作品を多数展示しています。

この機会にぜひご覧ください。

- ▶会期=3月11日(日)まで
- ▶開館=午前9時30分～午後5時
- ▶観覧料=一般510円ほか
- ▶休館日=

毎週月曜日  
(12日は開館)、  
2月13日(火)

下村観山《蓬莱》  
当館蔵



### 「德利・ぐい呑・湯呑 そして色紙展」開催中

■人間国宝田村耕一陶芸館  
☎(22)0311 (まちなか活性化ビル「佐野未来館」1階)

- ▶会期=3月11日(日)まで
  - ▶開館=午前9時～午後5時
  - ▶入館料=無料
  - ▶休館日=
- 会期中は休まず開館します



鷺文德利

### コノドント展示を リニューアルしました！

■葛生化石館☎(86)3332

研究者の協力を得て展示がより充実し、分かりやすくなりました。

コノドントの化石は日本国内では葛生地域で発見されたものが一番最初に報告されています。



新しくなった展示

- ▶開館=午前9時～午後5時
- ▶入館料=無料
- ▶休館日=毎週月曜日(12日は開館)、2月13日(火)

### 収蔵資料展「くらしのうつりかわり～古い道具と昔のくらし～」開催中

■郷土博物館☎(22)5111

当館収蔵資料の中から、民具を中心に展示します。大正から昭和の時代に使われていた懐かしい道具をご覧ください。あの頃の時間にタイムスリップしてみませんか。ご家族そろってお楽しみください。

- ▶会期=2月18日(日)まで
- ▶開館=午前9時～午後5時
- ▶入館料=無料
- ▶休館日=毎週月曜日(12日は開館)、2月13日(火)

#### 【次回企画展の予定】

「とちぎ和算の世界」(仮題)

- ▶会期=4月28日(土)～6月10日(日)



電話

### 「雛人形展」

■葛生伝承館☎(84)3311

一般の方から募集した雛人形を中心に展示・紹介します。女の子の健やかな成長を願い飾られてきた雛人形は、両親の子どもへの愛情が感じられるものばかりです。昔のお雛様から最近のお雛様まで、愛らしいお雛様をどうぞご覧ください。

- ▶会期=2月10日(土)～4月8日(日)
- ▶開館=午前9時～午後5時
- ▶入館料=無料
- ▶休館日=毎週月曜日(12日は開館)、2月13日(火)



昨年の雛人形展の様子



教室名など	対象者・対象児など	期日	受付時間など	会場
ママパパ（ファミリー）学級 ※要予約	初めて妊娠された方とその家族 ①妊娠初期の方から ②妊娠中期以降の方から	①2月19日（月）	午前9時10分～11時45分まで（受付：9時～9時10分）	佐野市保健センター
		②2月27日（火）		
赤ちゃんふれあいルーム	1歳未満のお子さんと保護者	2月19日（月）	午前10時～10時30分	佐野市保健センター
		2月21日（水）		田沼保健センター

### 児童館情報

#### 子育て教室

乳幼児のいる子育て中の親子が気軽に集い、相互交流や子育ての不安・悩みを相談できる場所です。

- ▶内容＝親子の遊び（手遊びや歌）、工作など
- ▶日程＝各館午前10時30分から

南	毎週月曜日（祝日の場合は休み）、ひなまつり会 24日（土）午前10時30分～※参加無料
東	毎週木曜日（今は1・8・15・22日） ベビーマッサージ 27日（火）、豆まき会 3日（土） 午前10時30分～※参加無料
西	毎週火曜日（0～1歳向け）ハイハイタイム ※毎月1回ベビーマッサージ 毎週金曜日（1～3歳向け）のびのびタイム 豆まき大会 3日（土）午前10時30分～※参加無料
田沼	にこにこタイム毎週月曜日 ドレミルーム第2・第4水曜日 豆まき会 3日（土）午前10時30分～ ひなまつり 24日（土）午前10時30分～ ※どちらも参加無料・要予約

▶休館日＝第3土曜日と翌日の日曜日、国民の祝日

■問合せ＝南児童館 ☎(23)2525

東児童館 ☎(21)1668、西児童館 ☎(25)2452、  
田沼児童館 ☎(62)0878

### こどもの国情報

#### 日本宇宙少年団員を募集します

科学への探求を通して21世紀の国際社会を担う健全な青少年育成を目指し、JAXA（宇宙航空研究開発機構）などの指導をいただきながら活動している団体の団員を募集します。

- ▶対象＝平成30年4月から小学3年～6年生になる市内にお住まい小学生 ▶定員＝先着20人
- ▶主な活動＝宇宙教育、科学実験、天体観測、キャンプなどの野外活動、教育施設見学など  
※原則土曜日の午前中月1回活動
- ▶費用＝7,000円（年会費・登録費など）  
※ほか実費負担あり
- ▶対象＝2月6日（火）～14日（水）の午前9時30分～午後5時の間に、こどもの国へ ※休館日を除く
- ▶休館日＝毎週月曜日、第2木曜日（祝日の場合はその翌日）
- 問合せ＝こどもの国 ☎(21)1515

### 地域子育て支援センター情報

#### ぴよぴよルームたぬま・くずう

たぬま ☎(62)7041 くずう ☎(85)3456  
（たぬま保育園、くずう保育園内）

▶利用時間＝月～金曜日 午前10時～午後4時

※お弁当を持ってくと1日遊べます

★講座のご案内 午前10時30分から

1日（木）たぬま・くずう「誕生会」

※たぬまでは、鬼のお面の作成も行います

13日（火）たぬま「人形劇」

15日（木）くずう・「0歳からの親子体操」

☆詳しくは市ホームページ、または直接お問い合わせください

#### 地域子育て支援まちなかプラザ「ゆめぼけっと」

（佐野駅前交流プラザ「ばるぽーと」2階）☎(27)0224

▶利用時間＝午前9時～午後5時

※飲食自由、一時預かり保育も受け付けています

○講習会 「いそろくコンサート」講師：いそろくの皆さん 25日（日）午前10時30分～（要予約）

○親子教室「ひなかざりを作ろう」

28日（水）午前10時30分～（要予約）

○誕生会：21日（水）午前10時30分～

○おはなしタイム：13日（火）午前11時～

次の施設でも、地域子育て支援センターを開設しています。

☆風の子保育園 ☎(24)2235 ☆大栗保育園 ☎(20)5255 ☆認定こども園あかみ幼稚園 ☎(25)3608



※【予】と記載のある相談は、予約が必要です

# 各種相談ガイド

## 2月1日(木)～3月1日(木)

相談名	日時	会場	問合せ
育児相談	2月14日(水) 午前9時～11時	佐野市保健センター	健康増進課 ☎(24)5770
	2月26日(月) 午前9時30分～11時	田沼保健センター	
【予】こころの健康相談	2月5日(月)・16日(金)心理士 各日午後1時30分～	佐野市保健センター	
消費生活相談	月～金曜日午前9時～午後4時 ※多重債務の相談なども受付中	消費生活センター (5階交通生活課内)	消費生活センター ☎(20)3015
市民相談	月～金曜日午前8時30分～午後5時	交通生活課 (5階)	
【予】弁護士無料法律相談	2月14日(水)午後1時30分～3時30分 ※予約受付は2月1日(木)午前9時～	万葉の里城山記念館	交通生活課 ☎(20)3014
	2月20日(火)午後1時30分～3時30分 ※予約受付は2月1日(木)午前9時～	田沼中央公民館	
合同(困りごと)相談 ※交通事故・消費生活・ 行政相談・宅地建物相談 ※女性相談は家庭児童相 談室で受け付けます	2月9日(金) 午後1時30分～4時	総合福祉センター	
	2月6日(火) 午後1時30分～4時 ※交通事故・宅地建物相談は行っていません	葛生あくと保健センター	
教育相談	月～金曜日午前8時30分～午後5時	教育センター	教育センター ☎(20)3048
青少年の悩みごと相談	月～金曜日午前8時30分～午後5時	少年指導センター ☎(20)3061	少年指導センター ☎(20)3061
青少年に関する巡回相談	2月15日(木) 午前10時～午後3時	葛生あくと保健センター ☎(86)2940	
児童福祉・女性相談・ 母子父子家庭、寡婦の相談	月～金曜日午前8時30分～午後5時	家庭児童相談室(2階)	家庭児童相談室 ☎(20)3002
【予】女性の再就職相談会 (託児あり)	2月16日(金) 午前10時～正午		
【予】女性のためのカウ ンセリング相談	2月1・15日・3月1日の木曜日 午前10時～11時50分 ※第1木曜日は午後1時10分～2時も実施	男女共同参画推進センター (パレットプラザさの) ※田沼行政センター2階	人権・男女共同参画課 ☎(61)1140
女性相談	2月22日(木) 午前9時30分～午後4時		
困りごと・人権相談	2月15日(木) 午後1時30分～4時 ※受け付けは午後3時まで		
外国人相談	月～金曜日午前8時30分～午後5時 ※通訳が必要な方は事前にご連絡ください	交通生活課(5階)	交通生活課 ☎(20)3014
隣保館定例相談 (弁護士無料法律相談)	2月27日(火) 午後1時30分～3時30分 ※受け付けは午後1時～2時です	隣保館	隣保館 ☎(22)7513
★そのほか、隣保館では教育・福祉、健康、住宅・年金・納税、就労・人権などの相談をお受けします。日程などは、直接お問い合わせください			
障がいのある方の相談 とちのみおたすけコール	平日午前8時30分～午後5時30分 ☎(24)5759 上記時間以外の緊急の相談 ☎080(4073)5799 ※24時間対応		障がい者相談支援センター みどり ☎(24)5759
精神に障がいのある方の相 談支援	月～金曜日午前9時～午後6時	相談支援事業所さの	相談支援事業所さの ☎(21)6811
精神保健福祉相談(要予約)	月～金曜日午前8時30分～(保健師) 2月16日(金)午後1時30分～(精神科医)	安足健康福祉センター (足利市)	安足健康福祉センター ☎0284(41)5895
難病患者さんの相談・支援 など	午前10時～正午、午後1時～4時	とちぎ難病相談支援セン ター(宇都宮市)	とちぎ難病相談支援セン ター ☎028(623)6113





## 県南五市対抗親善駅伝競走大会で佐野市が総合優勝！

足利市から小山市までの10区間45.9kmを、真岡市・栃木市・佐野市・足利市・小山市で競う「県南五市対抗親善駅伝競走大会」が1月8日に開催されました。

佐野Aチームは、3区の飯塚唯さん、4区の奥山恵親さん、6区の金久保遥さん、7区の生方竣也さんの高校生4人が区間賞の走りで4位、佐野Bチームは7位でゴールし、両チームの合計タイムで争われる総合順位で、9年ぶり15回目の総合優勝を飾りました。



佐野市チームの皆さん、おめでとうございます

## 佐野市成人式



1月7日に、3つの会場に分かれ開催されました。




新成人たちは、友人たちとの久々の再会に喜び、晴れ着姿で写真を撮るなど、会場は華やかな雰囲気になっていました。

新成人の皆さん、成人おめでとうございます。



## COCOAR 2 (AR) のダウンロード方法

- 1 **スマホアプリ「COCOAR2(ココアル2)」をインストールします**  
※右のQRコード、もしくは「ココアル2」でアプリを検索、インストールしてください  
※COCOAR、COCOAR2と2つのバージョンがありますが、「COCOAR2」をインストールしてください

- 2 **COCOAR2を起動します**  

- 3 **広報さの2月号の表紙を読み込みます**  

- 4 **ダウンロード後、動画が再生されます**  
アプリをインストール後に性別や年代をチェックする画面が出てきます。皆さんぜひ登録してくださいね。(登録しなくても、サービスはご利用いただけます)


「AR」とは、アプリケーションをインストールしたスマートフォンやタブレット端末のカメラを紙面の特定箇所に向けるとその画像に重ね合わせて関連動画(または画像)が再生される仕組みです。

## 高校生が開発した「ソース」を、パパたちが「唐揚げ」でPRします！

佐野市を愛するパパたちが、新しい佐野の魅力をPRするため活動する「佐野パパプロジェクト」。

唐揚げといえば、味付けはしょうゆや塩が一般的ですが、パパプロジェクトでは、あまりお目にかからないソース味に注目！

佐野松桜高校の生徒が開発したソースを使った唐揚げを試作中です。



この唐揚げは、3月24日(土)に佐野駅周辺で開催される唐揚げイベントで、「パパプロオリジナル唐揚げ」としてお披露目する予定です。





人口と世帯数（1月1日現在）		人口の動き（12月分）	
●人口 119,795人(-44)	●世帯 51,007戸(+37)	●出生 50人	●死亡 152人
男 59,202人(-24)	( )は前月比	●転入 273人	●転出 215人
女 60,593人(-20)		※住民基本台帳より (外国人住民を含む)	



五箇健二・優子さん(若宮上町)



前原昇・絵美子さん(山形町)



星雅人・江美子さん(犬伏上町)



中田幸太郎・さやかさん(奈良瀬町)

## 第2回さのまるの日イベント

### 「ご当地グルキャラ大作戦～もっとさのまるかじり～」

さのまると佐野市を応援して下さる皆さんに感謝をこめて、第2回目となる「さのまるの日イベント」を開催します。ご家族、お友だちを誘って、ぜひお越しください！

- ▶日時＝2月24日(土)午前11時～午後5時  
25日(日)午前10時～午後3時

- ▶会場＝市役所周辺

※詳細は本紙に入ったチラシをご覧ください

- 問合せ＝都市ブランド推進室 ☎(27)3012



## 広報さの・ホームページの広告募集

- 問合せ＝広報広聴推進室 ☎(20)3037

### ▶申込＝

原稿、市税の納税証明書、申込者の業務内容がわかる書類(登記事項証明書など)をそえて、所定の申込用紙に必要事項を記入し、2月28日(水)までに、お申し込みください。

※市ホームページからダウンロードできます

### 【広報さのへの広告募集】

- ▶広告の掲載号 5月号～平成31年4月号

広告掲載スペース	広告規格	広告料	募集枠数
①生活情報欄 最下段半枠	縦 45mm ×横 86.5mm	15,000円	毎号4口 (合計48口)
②生活情報欄 最下段1枠	縦 45mm ×横 175mm	30,000円	毎号4口 (合計48口)
③裏表紙下段	縦 100mm ×横 175mm	100,000円	毎号1口 (合計12口)

☆複数号への申し込みも可能です

☆1広告主につき毎号1口に限りま

☆募集枠数を超えた号は抽選となります

### 【市ホームページへのバナー広告募集】

#### ▶広告掲載期間

4月1日～平成31年3月31日の範囲内での月単位掲載。掲載開始は申込月の1日午前9時から掲載終了は月の末日午後5時まで

#### ▶広告の規格

(1枠) 縦40ピクセル×横140ピクセル (GIFまたはJPEG形式、10KB以内)

#### ▶掲載料金 1カ月につき、15,000円

#### ▶掲載の位置 市ホームページをご覧ください

#### ▶広告のデザイン

市ホームページのデザインを損なうものは不可(広告掲載者と担当課とで調整してから掲載)





ご当地キャラクター大集合!!

Great!

Let's Go!

おいしく楽しい2日間

YES!!

第2回 さのまるの日イベント

# ご当地グルメキャラ 大作戦

もっとさのまるかじり

【日時】2018.

2.24 (Sat.) 11:00~17:00

2.25 (Sun.) 10:00~15:00

【会場】佐野市役所周辺 (栃木県佐野市高砂町1番地)

イベントの詳細は [さのまるオフィシャルホームページ](#) 検索

ツイッター SNSで #さのまるかじり で盛り上げよう!

## SPECIAL GUEST

佐野ブランド大使  
ダイヤモンド☆ユカイ

©AKS

SKE48・佐野ブランド総  
福士奈央

©AKS

SKE48・和光市応援団長  
松村香織

©AKS

SKE48・やいづ親善大使  
青木詩織



コレサワ



神崎隆広



久野友莉



Ciel



佐野ブランド応援団長  
くにわ

【主催】さのまるイベント事業運営委員会、さのまるイベント事業実行委員会  
【共催】佐野駅前交流プラザ ばるぼーと 【特別協賛】佐野商工会議所 【協力】さのまるサポーターズ、佐野街商組合 【問合せ先】佐野市都市ブランド推進室 ☎0283-27-3012

※イベント内容及び出演者・キャラクターは天候やその他都合により変更になる場合がございます。あらかじめご了承ください。 ※当日は駐車場の準備はございますが、周辺の混雑が予想されます。できるだけ公共交通機関をご利用の上、ご来場ください。 ※当日は、報道各社によるカメラマンによる撮影及び取材が入ることがございます。また撮影した写真等はホームページや、広告物、キャラクターのSNS等に使用する場合もございますので予めご了承ください。 ※ドローンの飛行、操縦はご遠慮ください。 ※飲酒運転は絶対にしていただきません。



### work-shop ワークショップ

## さのまるのかわいい小物を作ろう!!

24日(土) 25日(日) 佐野市役所庁舎1階にて!

### さのまるふわふわ

## さのまるザ・レインボー号

24日(土) 25日(日) 佐野市役所庁舎入り口にて!

さのまるバス 市役所東側にて!

### 東武鉄道連携

## さのまると電車で行こう

25日(日) 2月25日(日) 午前9時23分 館林駅発→佐野駅行

東武佐野線に乗ってさのまる&ゆめちゃんといっしょにイベントに行こう!

一緒に電車の旅を楽しもう!

### Delicious!!

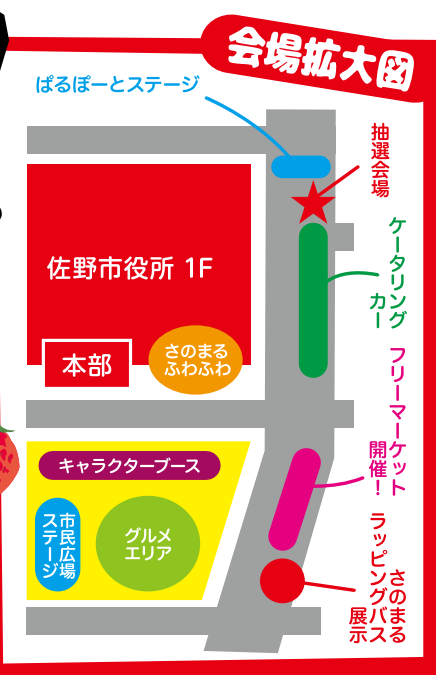
## ご当地グルメを食べつくせ!

食べ過ぎ注意?!

- ★佐野らーめん&いもフライ
- ★厚木シロコロ・ホルモン
- ★陸前高田産 牡蠣のソテー
- ★蓮田市 はすだこ
- ★栃木市 とちおとめカレー

★とちおとめ&佐野野菜の特別販売もあり!!

24日(土) 25日(日) グルメエリアにて!



### 交通規制のお知らせ

MAP上赤い区域は進入禁止になります

24日 10:00~18:00

25日 9:00~16:00

ご迷惑をおかけしますがご理解ご協力をお願いします

地図上に示されたイベント駐車場以外には駐車しないでください。



### 佐野郵便局連携

## 年賀状 お年玉抽選会!

さのまるに年賀状を送ってくれた方の中から抽選!

抽選で **佐野のイモノ** 10名様にプレゼント!

25日(日) 市民広場ステージにて!

さらば! 2018年にさのまるからもらった年賀状でも抽選いたします!

200名以上に記念品が当たるチャンス!!

24日(土) 25日(日) さのまるから届いた年賀状を郵便局ブースへ持ってきてね!

### 佐野商工会議所連携

## さのまるピクチャスマート

24日(土) 25日(日) 写真を本部へ持ってきてね!

スマホアプリ「さのまるピクチャ」を使って、対象施設で写真を撮ろう! 写真を本部に持っていき、記念品をプレゼント!!

App Store または Google play から さのまるピクチャ Q で検索

24日(土) 25日(日) 写真を本部へ持ってきてね! (記念品は両日先着100名様!)

### 何か当たるかな? Wow

## お楽しみ抽選会開催!

抽選券を抽選会場に持ってきてね!

- ★抽選会は両日開催します。
- ★抽選会場にお持ちください。

24日(土) 25日(日) 抽選会場にて!

★両日とも、景品がなくなり次第終了です。

★抽選券は両日両面両面ずつ、両面に必ずお持ちください。★抽選券は両日両面両面ずつ、両面に必ずお持ちください。★抽選券は両日両面両面ずつ、両面に必ずお持ちください。

### さのまるピクチャスマート

24日(土) 25日(日) 写真を本部へ持ってきてね!

スマホアプリ「さのまるピクチャ」を使って、対象施設で写真を撮ろう! 写真を本部に持っていき、記念品をプレゼント!!

App Store または Google play から さのまるピクチャ Q で検索

24日(土) 25日(日) 写真を本部へ持ってきてね! (記念品は両日先着100名様!)

### ぱるぱーと × Music Go! green

## Presents!

パフォーマー多数出演!!

ケータリングカーも!

ソーラーパワーライブステージ

マークの見方

- プレゼントや景品があるイベント
- 体験型・参加型イベント
- ステージイベント
- グルメコーナー
- 24日開催のイベント
- 25日開催のイベント