

# さの 広報 2017 8月

  
KOUHOU SANO  
No.259

暑い夏に流しそうめん  
冷たくておいしいね!



みんなの広場	P 2
今月の注目情報	P 6
生活情報 information	P 8
まちの話題	P22



あやめ  
針谷 采芽さん

●吉水小学校6年

夢に向かって

私の将来の夢は、美容師になることです。私は髪の毛を切ってもらえると、とても気持ちが良くなります。「人の気持ちを変えられるなんてすごいな」と思いました。私も人の気持ちを変えられる美容師になりたいです。

美容師になったら、ヘアデザインコンテストに出て、入賞したいと思っています。

美容師になるためには、国家試験に合格しなければなりません。毎日の学習に一生懸命取り組み、夢の実現に向けて頑張りたいです。



佐野ブランドキャラクター  
さのまる

## 市長からの メッセージ



いよいよ夏本番、皆さんいかがお過ごしでしょうか。

先月14日、北海道の佐呂間町を訪問してきました。佐呂間町は北海道の北東に位置し、オホーツク海に面する人口5300人ほどの街で、日本で3番目に大きいサロマ湖を有しています。その佐呂間町には、足尾鉱毒事件の被災者であり、現在の栃木市藤岡町の谷中村から集団移住した人たちが開拓した「もう一つの栃木」と言われる栃木地区があります。4年前の平成25年に佐野市で開催した田中正造翁没後100年顕彰記念式典の際には、遠く佐呂間町から訪問団を結成し、式典に参加していただきました。それ以来、次はこちらから佐呂間町の栃木地区に伺いたいと思っていました。今回ようやく実現させることができました。

現地では栃木地区を訪れ、4年前に本市を来訪された方々にお会いしました。残念ながら当時団長であった千葉さんはお亡くなりになっていましたが、千葉さんの奥さんにお会いし、当時のお礼を伝えることができました。また、佐呂間町長への表敬訪問では、田中正造翁の縁をきっかけとして現在行われている民間交流の絆をますます深めていくことを約束してきました。町長をはじめ、佐呂間町の皆さん方にとっても温かく迎え入れていただき、訪問してよかったです。

さて、市内各地では、先月から夏祭りが開催されています。先月23日の「たぬまふるさと祭り」を皮切りに、11日・12日には「さの秀郷まつり」、26日・27日には「くずう原人まつり」と続きます。さらにお盆を彩る「三轟山大文字焼き」など、各祭りそれぞれ工夫を凝らした盛りだくさんのイベントとなっていますので、ぜひ皆さんもご参加ください。

暑い日が続きます。水分補給を忘れず、元気に夏をお過ごしください。

岡部正英



### 今回の表紙 「流しそうめん」平成29年7月7日撮影

大祝町にある呑竜幼稚園では、園庭で夏の風物詩「流しそうめん」を行いました。次から次へと流れてくるそうめん、子どもたちは大喜び！お天気にも恵まれ暑い日でしたが、暑さも忘れ、友だちと一緒に楽しんでいました。

まさよし  
川合 將義 さん  
(鑑塚町)



キラリ★  
話題の「ひと」

○プロフィール  
3年前に佐野市へ移住。  
佐野市民大学企画運営委員、楽習講師として活動。  
平成9年12月より約14年間、高エネルギー加速器研究機構に所属。

生涯学習は「生きる幸せ」

川合將義さんは、佐野市民大学の企画運営委員をボランティアとして行っています。最近では、平成28年度後期第3回講義「未病先病くがんや成人病を予防するライフスタイルとは」を企画し、講師として(畑)ルイ・パストゥール医学研究センター室長である宇野賀津子さんを迎え、講義や抗酸化実験、手首リンパマッサージの指導をしていただきました。講義終了後のアンケートでは、受講した方から「がんや成人病を予防するため、食事に気をつけようと思いました」「正しいこと、真実を知ることが大切だと思いました」などの感想が寄せられ、好評だったそうです。

自身が企画した中で印象に残っている講義として、川合さんは昨年9月に開催した「能、その幽玄な美を探る」を挙げてくださいました。金剛流能楽師である熊谷伸一さんを講師に迎え、日本の伝統芸である能の気品ある美しさを作り出すための工夫について、装束や能面などを使って解説していただいたそうです。受講した方からは、「能の奥深さを知ることができたので、今後の人生に少しでも役に立たい」との声があり、「多くの人に能のすばらしさを知ってもらうことができ、これ

まで企画・準備してきたことが報われたと感じた」と話していました。

佐野市民大学以外にも、川合さんは市民の学習活動を支援する楽習講師としても活動しています。講座の専門分野は物理・工学・放射線と社会で、白黒模様のコマを回すとさまざまな色が付いているように見える「ペンハムの独楽」の講義は、特に人気があるそうです。

趣味として、自宅の家庭菜園で四季折々の野菜作りや園芸を楽しんでいる川合さん。「最近ではブルーベリーが実をつけ、友人たちに配りました」と嬉しそうに話してくださいました。

皆さんも川合さんやほかのスタッフとともに、佐野市民大学で楽しくボランティアをしてみませんか。

(市民記者 佐藤久夫)



中央の熊谷伸一さんが講師を務めた「能、その幽玄な美を探る」では、能を披露し、解説を行いました。

佐野弁  
ばんせい

干した物を取り込むことは、  
一般的にオッコムという

夕立雲が出て雨が降り出す前に、あるいは陽が沈みかける前に、天日に干した布団や洗濯物などは家の中に取り込みます。穀類・米・麦・そば・豆類は、納屋またはその軒先などに取り込みます。このように適切な場所にまとめて取り込む(取り入れる)ことを、方言ではオッコムといいます。

佐野地域(主に田沼地区や葛生地区)は、昔から麻の生産地として知られていました。昭和40年頃までは、多くの農家で麻を栽培し、それによる収入は家計の大きな支えとなっていました。成長した麻の根や葉を切り落とし、麻(茎)には熱湯を浴びせ(この作業を「湯掛け」という)、翌朝その麻を天日に当てて乾燥させます。夕方になると、その麻を束ねて納屋やその軒下に取り込みます。このように乾燥させて取り込むときによく使われたのが「オッコム」という方言でした。中高齢者の中には、今でも「オッコム」という人は大勢います。

「カミ(北)の方で、ごろごろさまが鳴り出したシミテーだから、畑仕事をやめて、麻や洗濯ものをオッコムベジャーケー(取り込みましょうよ)」

オッコムの語源は「押し込む」、これが変化して「おっこむ」となりました。狭いところに無理に入れる・閉じ込めるという意味でしたが、後に取り込む・取り入れるという意味に変わってしまいました。意味の変化したことは、これが現在使われている佐野方言「オッコム」です。

(市民記者 森下喜一)



# 佐野で子育て 教育・保育はどこですか？



■ 問合せ＝保育課 ☎(20)3038

佐野市には、幼稚園、保育所、認定こども園など、乳幼児期の子どものためのさまざまな施設があり、特色ある教育や保育を行っています。その中から今回は、幼稚園と認定こども園についてご紹介します。

## 幼稚園

小学校以降の教育の基礎をつくるための幼児期の教育を行う学校です。幼児の心身の発達を助長することを目的としています。※子ども・子育て支援新制度に移行している園としていない園があります

- ▶ 年齢 満3歳～小学校就学前まで
- ▶ 利用できる時間 おおむね1日4時間 ※園により、放課後や土曜日、夏休みなどの預かり保育を実施
- ▶ 利用できる保護者 制限なし

## 認定こども園

幼稚園と保育所の機能や特徴をあわせ持ち、小学校就学前の子どもの教育、保育、子育て支援を行う施設です。幼稚園部分と保育所部分があり、保育所部分に入園できる子どもは、保護者の仕事や病気などにより、家庭での保育が受けられないことが条件となります。

### 保育所部分

- ▶ 年齢 0歳～小学校就学前まで
- ▶ 利用できる時間 1日8時間または11時間  
※園により、延長保育を実施
- ▶ 利用できる保護者  
仕事や病気などの理由で家庭での保育ができない方

### 幼稚園部分

- ▶ 年齢 満3歳～小学校就学前まで
- ▶ 利用できる時間  
おおむね1日4時間  
※園により、放課後や土曜日、夏休みなどの預かり保育を実施
- ▶ 利用できる保護者 制限なし

## 子ども・子育て支援新制度とは？

平成27年4月から開始された、幼児期の教育・保育や、地域の子ども・子育て支援を総合的に推進することを目的とした制度です。 ※詳しくは、内閣府ホームページをご覧ください

### ●新制度への移行の有無でどんな違いがあるの？

移行	手続き	保育料
あり	施設を通して市に支給認定申請を行う必要があります。 ※手続き方法は施設の種類により異なります。詳しくは、お問い合わせください	保護者の所得などに応じて市が決定する保育料を、園に支払います。
なし	入園後、「幼稚園就園奨励費補助金」の支給に関わる手続きを、幼稚園を通じて行います。	園ごとに定める保育料を、園に支払います。 市から保護者には、所得などに応じて「幼稚園就園奨励費補助金」が支給されます。



## 平成30年度 幼稚園・認定こども園の入園説明会を開催します

■問合せ＝保育課 ☎(20)3038

### 【幼稚園の入園説明会】

来年度の入園児募集は9月1日(金)から開始します。なお、子ども・子育て支援新制度への移行の有無を含め、幼稚園により対応が異なりますので、詳しくは、各幼稚園に直接お問い合わせください。

幼稚園名	所在地	電話番号	入園説明会日程
呑竜幼稚園	大祝町2312	(27)0051	8月26日(土)午前10時～11時
愛育幼稚園	堀米町275	(22)2506	8月25日(金)・26日(土) 午前10時30分～11時30分
旗川幼稚園	並木町1185	(22)2207	8月25日(金)午前10時～11時
佐野たちばな幼稚園	堀米町513	(23)6262	8月25日(金)・26日(土) 午前10時30分～11時30分
佐野みのり幼稚園	植上町1672-2	(23)3383	8月26日(土)午前10時～11時
明星幼稚園	田沼町1557-3	(61)1105	8月19日(土)午前10時～11時30分
葛生幼稚園	葛生西2-7-1	(86)4488	8月19日(土)・20日(日) 午前10時30分～11時30分

※愛育幼稚園は新制度に移行しています。また、佐野たちばな幼稚園と明星幼稚園は来年度認定こども園に移行する予定です



### 【認定こども園の入園説明会】

来年度の入園児募集は9月1日(金)から開始します。

詳しくは、各こども園に直接お問い合わせください。

認定こども園名	所在地	電話番号	入園説明会日程
認定こども園育成館幼稚園	大町2989	(22)0407	8月19日(土)(保育所)・22日(火)(幼稚園) 午前10時30分～11時30分
認定こども園あかみ幼稚園	赤見町2041	(25)0103	8月20日(日)午前10時～11時30分 (幼稚園・保育所共通)
認定こども園メイプルキッズ	〃	(25)3608	
洗心幼稚園認定こども園	久保町38-1	(21)1155	8月19日(土)午前10時～正午 (幼稚園・保育所共通)
認定こども園こぼと	田沼町38-3	(62)0846	8月29日(火)午前10時30分～11時30分 (幼稚園・保育所共通)
認定こども園犬伏幼稚園	犬伏下町 1779-1	(22)4766	8月19日(土)(幼稚園)・26日(土)(保育所) 午前10時～11時

※認定こども園はすべて新制度に移行しています

### 認定こども園以外の認可保育所入園説明会

日程は9月22日(金)～23日(土)、申込期間は、10月2日(月)～13日(金)までを予定しています。

詳しくは、広報さの9月号に掲載します。



一緒に創ろう 佐野市の未来 ～市職員の採用試験を行います～

平成30年4月1日採用の市職員の採用試験を行います。本年は、昨年度に引き続き保育士の経験者採用を行うほか、栄養士の採用を実施します。

「試験案内」で受験資格などをご確認のうえ、お申し込みください。



平成29年度採用職員

- ▶試験日・会場＝詳しい試験会場などは、受付期間終了後に送付する受験票でご案内します。  
 【第1次試験】9月17日(日)＜教養試験等＞佐野市役所ほか  
 【第2次試験】10月中旬～下旬(予定)＜適性検査、小論文、口述試験＞※消防士は体力測定等あり
  - ▶試験案内・受験申込書配布場所＝市役所総合案内、田沼・葛生の各行政センター  
 ※市ホームページ (<http://www.city.sano.lg.jp/>) からダウンロードできます
  - ▶申込＝8月14日(月)～18日(金)午前8時30分～午後5時(昼休み時間を除く)に直接、市役所4階の人事課へお持ちいただくか、郵送(※)で佐野市職員試験委員会(人事課)までお申し込みください。  
 〒327-8501(住所不要)佐野市職員試験委員会(人事課内)
- ※8月16日(水)までの消印のあるものに限りませす ■問合せ＝佐野市職員試験委員会 ☎(20)3057

【新規採用職員】試験区分・受験資格など

試験区分	採用予定人員	受 験 資 格
一般事務	17名程度	平成元年4月2日以降、平成12年4月1日までに生まれた方で、高校卒(平成30年3月末日までに卒業見込の方を含む)以上の学力を有する方
一般事務 (スポーツ採用)	若干名	昭和57年4月2日以降、平成12年4月1日までに生まれた方で、高校卒(平成30年3月末日までに卒業見込の方を含む)以上の学力を有する方 ※このほかスポーツ関係の実績による要件があります
一般事務 (身体障がい者対象)	3名程度	昭和57年4月2日以降、平成12年4月1日までに生まれた方で、高校卒(平成30年3月末日までに卒業見込の方を含む)以上の学力を有する方 ※このほか身体障害者手帳の交付を受けていることなどの要件があります
保育士	若干名	昭和62年4月2日以降、平成12年4月1日までに生まれた方 ※このほか試験区分ごとに資格・学歴要件があります
土 木	3名程度	
建 築	若干名	
電 気	若干名	
栄養士	若干名	
消防士	3名程度	

【保育士(経験者)】受験資格など

試験区分	採用予定人員	受 験 資 格
保育士	若干名	昭和52年4月2日以降、昭和62年4月1日までに生まれた方で、保育士資格を有し、保育士としての勤務経験を8年以上有する方

※詳細は「試験案内」をご確認ください。保育士(経験者)は専用の試験案内となっていますのでご注意ください

注 目  
健康福祉  
募 集  
催 し 物  
お 知 ら せ  
講 座  
施 設  
子 育 て  
話 題



8月は佐野市人権対策推進市民運動強調月間

## 8月24日(木)にハートフルフェスタを開催します！

■問合せ 人権・男女共同参画課 ☎(61)1140

文化会館で開催します。入場は無料です。ぜひ、お越しください。



東 小雪さん

●人権講演会(大ホール)午後6時30分～8時

- ▶講師＝東 小雪さん(元タカラジェンヌ、LGBTアクティビスト)
- ▶演題＝「ありのままの自分で生きる～LGBTについて理解を深めよう～」  
※託児室・手話通訳・パソコンによる要約筆記があります  
(託児は1歳～未就学児が対象です。前日までにお申し込みください。)

●人権啓発ポスター・人権書道入賞作品展(展示室A)

午後3時30分～8時30分  
佐野市小中学生人権啓発ポスター展入賞作品、  
佐野市小学生人権書道展入賞作品の展示



昨年度の様子 展示室↑・表彰式↓

●人権パネル展(展示室A)午後3時30分～8時30分

●困りごと・人権相談(展示室B)午後3時30分～5時

人権擁護委員による無料相談

●DVD上映(小ホール)午後3時30分～(1時間程度)

●表彰式(大ホール)午後6時～6時30分

人権啓発ポスター展入賞作品の表彰、人権書道展入賞作品の表彰



◆◆◆◆◆ Human Rights ヒューマンライツ ◆◆◆◆◆

① 「LGBT」を知っていますか？

LGBT(エル・ジー・ビー・ティー)とは、レズビアン、ゲイ、バイセクシュアル、トランスジェンダーの頭文字をとって組み合わせたものです。人口に占める割合が少ないことから、今でも根強い偏見や差別があります。偏見や差別をなくすには、周囲の理解と協力が不可欠です。

※レズビアン…女性同性愛者、ゲイ…男性同性愛者、バイセクシュアル…両性愛者、トランスジェンダー…体と心の性が一致しない人

【こんなことで悩んでいます】

- ・制服を着るのがいやで学校に行きたくない ・学校にも多目的トイレがあったらいいのに
- ・アンケートの「男・女」どちらに○をつければいいのか

② 「部落差別の解消の推進に関する法律」が施行されました！

部落差別とは、同和地区などと呼ばれる地域の出身であることや、そこに住んでいるということだけで、日常のさまざまな場面で差別を受けたりするような人権問題です。私たち一人ひとりが、身近な問題として同和問題を正しく理解し、差別意識や偏見をなくすなど、自らの問題として取り組んでいきましょう。

みんなで築こう人権の世紀

～考えよう 相手の気持ち 未来へつなげよう 違いを認め合う心～



## 健康福祉

### 健康増進課からのお知らせ

●健康増進課 ☎(24)5770  
●不妊治療費・不育症治療費 助成

保険診療適用外の不妊治療費・不育症治療費の一部を助成しています。

▼対象Ⅱ婚姻中のご夫婦で、申請の1年以上前から佐野市に住民登録している方／市税を滞納していない方／夫婦の合計所得が730万円未満である方／夫婦ともに医療保険各法における被保険者かその被扶養者である方

▼助成額Ⅱ治療費の2分の1の額とし、1年度の治療費あたり不妊治療費は15万円、不育症治療費は30万円まで助成  
※申請は1年度1回、最大5回まで助成

▼申込Ⅱ健康増進課へ  
※申請書類は市ホームページからダウンロードできます。詳細は、お問い合わせください

●糖尿病予防教室  
食事や生活習慣など、糖尿

病を予防するためのポイントを学ぶことができます。

▼日時Ⅱ8月24日、9月7日、15日(全3回)午前9時30分～

▼会場Ⅱ佐野市保健センター

▼定員Ⅱ先着20人

▼費用Ⅱ200円(調理実習代)

▼申込Ⅱ健康増進課へ

●脱！運動不足教室

健康運動指導士などが一緒に運動しながら教えます。

▼日程・時間Ⅱ①8月29日(火)、9月5日(火)・12日(火)・20日(水)午前9時30分～11時

②9月26日(火)、10月3日(火)・11日(水)・17日(火)午後1時30分～3時

▼会場Ⅱ①佐野市保健センター②アリーナためま

▼対象Ⅱ医師から運動を制限されている40歳～74歳の方

▼定員Ⅱ各先着20人

▼申込Ⅱ健康増進課へ

●乳幼児健康診査

9月に健診対象となるお子さんに通知をしています。日程の都合が悪い場合はご相談ください。

●かかりつけ医をもちましょ

う 需要が多い救急医療機関の負担軽減のためにも、日頃からかかりつけ医で早めの受

診をしましょう。

### もしも急病になったら

保険証やお薬手帳を必ずお持ちください。

●休日・夜間緊急診療所

☎(24)3337

▼診療時間Ⅱ休日午前9時～午後4時30分(正午～午後1時30分は除く)、夜間午後7時30分～10時30分

●休日歯科診療所

☎(24)7575

▼診療時間Ⅱ午前9時～正午(日曜・祝日のみ)

8月のお盆中は13日(日)・14日(月)・15日(火)に診療します。

▼佐野市民病院市民講座

●がんに関する、まずが

んを知る

がんの正体を知り、もしも

のときに備えましょう。

※受講無料

▼日時Ⅱ8月25日(金)午後4時～5時

▼会場Ⅱ佐野市民病院A棟5階研修室

▼講師Ⅱ大川智彦医師(当院予防医療センター長)

▼申込Ⅱ地域医療連携室

☎(62)9024

### 献血のお知らせ

全血のみの受け付けになります。本人確認できるもの(運転免許証、健康保険証など)をお持ちのうえ、お越しください。

▼日時Ⅱ9月4日(月)午後1時30分～4時

▼会場Ⅱ安蘇庁舎駐車場

▼問合せⅡ安足保健福祉センター ☎0284(41)5897

●細菌による食中毒に注意しましょう

夏場は細菌による食中毒が発生しやすい時期です。

食中毒菌が食べ物に付かないように、必ず手を洗いま

しょう。特に、生の肉や内臓

には食中毒菌が付着している

ことがあるので、注意が必要

です。

【食肉の注意点】

生肉を取るときは専用のトン

グや箸を使う／調理の前後や

生肉に触った後はよく手を洗

う／生肉に触れた調理器具は

よく洗い、熱湯消毒する／肉

は十分に火を通して食べる／

調理後の食品は早く食べる

▼問合せⅡ安足健康福祉セン

ター ☎0284(41)5897

**栃木消毒**

害虫駆除ならお任せ 技術(技)に自信あり!  
まずは見積もりから 安心プライスで施行致します。

ネズミ・ゴキブリ・シロアリ・ダニ・ハチ等害虫のことなら何でもご相談ください  
※害虫を予防する「環境」についてのご相談も承ります

**害虫駆除なら** 栃木消毒 検索

☎0282-62-5679 ☎090-1816-2266

コンタクトレンズ研究所

**大野眼科クリニック**

佐野市赤坂町948-1  
(西産業道路・フレッセイ西)

☎(0283)23-0381





## 健康に役立つ情報を知ろう！ 第40回佐野市健康大学講座を開催します

9月15日(金)までに電話で健康増進課へお申し込みください。

■申込＝健康増進課

▶会場＝佐野市中央公民館 ▶定員＝先着300人 ▶費用＝無料 ☎(24)5770

開催日	時間	演題	講師
10月5日(木)	午後7時～8時	開講式 薬剤師の仕事	中央薬局佐野支店 大山直毅さん
	午後8時～9時	難聴あれこれ	吉田耳鼻咽喉科クリニック 吉田博一さん
10月12日(木)	午後7時～8時	歯周病を知ろう	湯本歯科医院 湯本雅一さん
	午後8時～9時	心臓について、知っていたほうがいいいくつかのこと	よこづかハートクリニック 横塚仁さん
10月19日(木)	午後7時～9時	やっかいな頭痛、耳鳴り、めまいの最新治療	東京女子医科大学客員教授 清水俊彦さん
10月26日(木)	午後7時～7時30分	こんにちは訪問看護です	訪問看護ステーション かたくり 青木順子さん
	午後7時30分～8時	特定健診・がん検診について	佐野市健康増進課
	午後8時～9時15分	乳がんの治療の今と昔 閉講式	佐野厚生総合病院 和田真弘さん

### 募 集

#### 文化会館などの 指定管理者募集

8月1日(火)～9月15日(金)まで文化振興課(3階)でお配りする募集要項をご確認のうえ、お申し込みください。(市ホームページにも掲載します)

▼対象Ⅱ市内に事務所または事業所を有する法人、または団体

▼対象施設Ⅱ文化会館、葛生あくとプラザ(2施設を一体として管理)

▼指定期間Ⅱ平成30年4月1日～35年3月31日(5年間)

▼申込Ⅱ9月19日(火)～22日(金)の間、文化振興課へ

※8月31日(木)午後1時30分から文化会館206会議室で開催する説明会へのご参加をお願いします(要事前申込)

#### 各種自衛官を募集

平成30年3・4月に入隊する各種自衛官を募集します。  
▼申込受付Ⅱ9月8日(金)まで  
※各種応募年齢は、平成30年

4月1日現在です

■問合せⅡ自衛隊栃木地方協力本部足利地域事務所  
☎0284(73)0230

#### ●航空学生

▼一次試験日Ⅱ9月18日(祝・月)

▼対象Ⅱ海上自衛隊は高卒者(見込含む)～23歳未満の方、航空自衛隊は高卒者(見込含む)～21歳未満の方

#### ●一般曹候補生

▼一次試験日Ⅱ9月16日(土)または17日(日)

▼対象Ⅱ18歳～27歳未満の方

#### ●自衛官候補生

▼試験日Ⅱ9～10月(受付時にお知らせします)

▼対象Ⅱ18歳～27歳未満の方

#### 佐野市民体育祭団体対抗 リレー出場チーム募集!

気の合う仲間と自慢の脚力を披露してみませんか?

▼日時Ⅱ9月10日(日)午前11時40分集合、正午スタート予定

▼会場Ⅱ運動公園陸上競技場

▼内容Ⅱ8人×50m(男女不問)

▼申込Ⅱ8月15日(火)までに、所定の用紙をスポーツ立

市推進課へ

■問合せⅡ同課☎(20)3049

## ともこ皮膚科クリニック

**診療科目** 皮膚科

**診療時間** 9:00～12:00/16:00～18:00  
(ご予約制ではございません)土曜日午後も診療しております。

**美容皮膚科** 9:00～18:00(完全予約制)  
※手術・ヒアルロン酸・ボトックス・脂肪溶解注射は午後からの予約となります。  
※全身脱毛の最終予約は17:00となります。

住所: 栃木県佐野市鐘塚町156-1 電話: 0283-85-9483

**休診日**  
木・日・祝日





第35回 佐野市民京都バスの旅 2泊3日  
**大原三千院と秋の京都** 8/8(火) 申込受付開始  
 期日 平成29年11月15日(水)～11月17日(金) 観光ポイント 下賀茂神社・真如堂・青蓮院  
 三千院・金閣寺・建仁寺・寺田屋・平等院  
 定員 先着80人  
 費用 一人 63,000円 問合せ 佐野市観光協会(21)5111 観光立市推進課(27)3011

**統計グラフ栃木県コンクール**の作品募集

統計知識普及のため、県内の小・中学生、高校生、学生、一般の皆さんから統計グラフを募集します。

詳細は、栃木県統計課のホームページをご覧ください。

▼締切 9月5日(火)

■問合せ 栃木県統計課

☎028(623)2242

**「家庭教育オピニオンリーダー」研修**

地域での家庭教育支援者を養成する研修です。

▼日時 9月12日(火)～11月27日(月)までの全7回、各日午前10時～午後2時30分

▼会場 栃木県総合教育センター(宇都宮市)

■申込 生涯学習課

☎3109

**栃木県立県南産業技術専門学校**訓練生の募集

▼訓練科・定員 機械加工科・5人、NC機械科・10人、板金溶接科・5人

※見学は随時受付しています

▼訓練期間 10月5日(木)～平成30年3月23日(金)(6か月間)

▼受講料 無料(テキスト代・保険代などは自己負担)

▼申込 9月8日(金)までに同校へ(選考日は9月19日(火))

※求職登録されている方は、ハローワークを通してお申し込みください

■問合せ 同校

☎0284(91)0803

**どまんなかフェスタ佐野2017への参加者募集**

会場での展示・販売や、ステージに出演する市内で活動する各種団体などを募集します(申込多数の場合抽選)。

※ステージは15分程度(バンド以外。音源などは各自用意)

▼日時 11月5日(日)午前10時～午後3時

▼会場 田沼グリーンスポーツセンター

▼費用 テント1張り1万円

(公共・福祉活動などの出展は減免あり)

▼申込 9月11日(月)までに、所定の申込書を、観光立市推進課(3階)へ

■問合せ 同課 ☎(27)3011

**催し物**

**救急フェア**

▼日時 9月10日(日)午後1時～4時

▼会場 イオンモール佐野新都市セントラルコート

▼内容 応急手当、心肺蘇生法(成人・小児・乳児)とAED(電気ショック)の体験など

※申込不要

■問合せ 消防本部警防課

☎(23)9383

**和太鼓グループ彩ツアー「新世界」佐野公演**

▼日時 11月11日(土)午後2時30分開場・3時開演

▼会場 葛生あくとプラザ

▼料金 3千円(全席指定・税込) ※当日500円増し

▼発売 電話予約8月19日(土)午前10時～/窓口販売8月19日(土)午後2時～

■問合せ 同プラザ ☎(86)4715

**「創業塾」を開催します**

創業を目指す仲間と、経営や財務など基礎から学ぶことができます。

▶日時 = 8月30日～10月18日の毎週水曜日(全8回)

各日午後7時～9時

▶会場 = 佐野商工会議所

▶対象 = 創業を目指している方、創業間もない方など

▶講師 = 中小企業診断士、社会保険労務士、税理士、金融機関担当者

▶定員 = 先着30名 ▶費用 = 5,000円

※佐野市創業支援事業計画の特定創業支援事業ですので、受講者には登録免許税の軽減措置や信用保証枠の拡大などの支援制度や、市内で創業した際のフォローアップ制度が適用されます。詳しくは、お問い合わせください

■申込・問合せ = 佐野商工会議所 ☎(22)5511



## 第13回さのマラソン大会 参加者募集!

種目が充実していて、ご家族で参加できるとてもアットホームな大会です。ぜひご参加ください!

- ▶ **日時** = 12月10日(日)雨天決行  
開会式 = 午前8時30分  
スタート = 午前9時30分～(種目別)
- ▶ **会場** = 運動公園陸上競技場
- ▶ **種目** = 42.195km(フルマラソン) / 10km / 5km / 2km 計4コース
- ▶ **参加費** = フルマラソン5,000円、  
一般10km3,000円、一般5km2,500円  
中学生1,000円、小学生500円、  
親子ジョギング1,000円
- ▶ **定員** = フルマラソン2,000人、10km(一般)500人  
5km(男女30歳以上)300人



- ▶ **申込** = インターネットまたは郵便振替のどちらかでお申込みいただけます
    - ①大会ホームページ (<http://sano-marathon.jp/>): 10月9日(祝・月)まで
    - ②郵便振替: 9月25日(月)消印有効まで
- ※先着順の受付・定員に達ししだい終了、5km(中学生)と2kmは制限なし
- ※郵便振替を希望の方は、さのマラソンパンフレット発送センター(☎03-3714-7924)へ事前に「専用振替用紙」をご請求ください(郵送代・切手代は自己負担)
- ※詳細は、大会ホームページからご確認いただくかお問い合わせください
- **問合せ** = スポーツ立市推進課 ☎(20)3049



## スタインウェイフリー ステージ(秋季)

- ▼ **日時** = 9月17日(日)・18日(祝・月)・30日(土)・10月1日(日)
- ▼ **会場** = 葛生あくとプラザ
- ▼ **対象** = 小学生以上の方
- ▼ **内容** = ピアノ演奏
- ▼ **定員** など = 1枠1時間・先着40枠
- ▼ **費用** = 1枠1千円
- ▼ **申込** = 8月5日(土)午前10時以降、同プラザ・文化会館に備え付けの申込用紙に必要事項を記入の上、窓口で料金をお支払ください。
- **問合せ** = 同プラザ ☎(86)4715

## 親子リズム遊び

- ▼ **日時** = 8月30日(水)午前10時30分
- ▼ **会場** = たぬま保育園
- ▼ **講師** = 山田喜美江さん
- ▼ **対象** = 乳幼児の親子
- ▼ **費用** = 無料(予約不要)
- **問合せ** = 地域子育て支援センター ぴよぴよルーム・たぬま(たぬま保育園内)
- ☎(62)7041

## お知らせ

### 日本赤十字社(日赤)の活動資金募集のお礼

赤十字運動月間では、多くの方々からご協力をいただき、ありがとうございます。お預かりした活動資金は、日本赤十字社(日赤)が行う災害時の救護派遣や献血事業、市内で発生した火災などの応急援護活動の際に活用させていただきます。引き続きご協力をお願いします。

区分	金額(円)
町会	7,216,761
事業所など	2,595,120
学校	553,550
その他	648,337
合計	11,013,768

(7月15日現在)

- **問合せ** = 社会福祉課
- ☎(20)3020

### 個人事業税のお知らせ

納税通知書を8月9日(水)に送付します。第1期分の納期限は、8月31日(木)です。

- **問合せ** = 安足県税事務所
- ☎(23)1458



**戦没者等の遺族に対する特別弔慰金の請求期限について**

戦没者等の遺族に対して支給される第10回特別弔慰金の請求期限は平成30年4月2日までです。請求期限を過ぎると、弔慰金をもらえませんで、お早めに請求ください。

▼支給対象 戦没者などの死亡時のご遺族で、平成27年4月1日(基準日)において、「恩給法に基づく公務扶助料」などを受ける方(戦没者などの妻や父母など) がない場合に、優先順位に基づき、ご遺族お一人に支給します。

※詳細は、社会福祉課へお問い合わせください  
 ■問合せ 同課 ☎(20) 3020

**黙とうを捧げましょう**

原爆死没者・戦没者のめい福と世界恒久平和の実現を祈念するため、各ご家庭・職場・地域で1分間の黙とうをお願いします。

【広島原爆被爆】8月6日(日)午前8時15分  
 【長崎原爆被爆】8月9日(水)午前11時2分

【終戦記念日】8月15日(火)正午  
 ■問合せ 行政経営課 ☎(20) 3005

**核のない平和な世界を**

昭和20年8月、広島と長崎に投下された原爆は、多数の尊い命を奪い、現在も多くの被爆者が後遺症に苦しんでいます。私たちはこの事実を世界の人人々に訴え続け、核のない平和な世界の実現を目指します。また、原爆投下の惨禍を皆さんに知っていただくため、次の日程で被爆写真を展示します。

▼展示期間 7月31日(月)～8月4日(金) ▼展示場所 市役所市民活動スペース(1階)  
 ■問合せ 佐野市原水爆禁止協議会 ☎(22) 2633

**下水道排水設備工事責任技術者試験と試験講習会**

▼日時 講習会・模擬試験 9月26日(火)午前10時～午後5時(試験) 10月26日(木)午後2時～4時 ▼会場 コンセーレ(宇都宮市)  
 ▼申込 8月1日(火)～31日(木)

の期間(当日消印有効)に、直接または郵便で(財)とちぎ建設技術センター研修課へ  
 〒321-0974  
 宇都宮市竹林町1030-2

※申請書は同センターと佐野市下水道課(植下町)で配布しています  
 ■問合せ 同センター ☎028(626)3187

**下水道排水設備工事責任技術者更新講習会**

▼日時 10月24日(火)午後2時～4時 ▼会場 文化会館  
 ▼申込 該当者には直接案内が届きますので、8月31日(木)まで(当日消印有効)にお申し込みください。  
 ■問合せ (財)とちぎ建設技術センター研修課 ☎028(626)3187

**就職応援セミナーと巡回相談会**

求職活動をしている方向けの①就職応援セミナーと、就労に関する②巡回相談会、シニア世代の社会参加活動に関する③ぷらっと巡回相談会を開催します。※就職応援セミ

ナー・巡回相談会は雇用保険受給中の就職活動の実績になります ▼開催日・会場 8月24日(木)佐野市役所601・602会議室(6階)、9月28日(木)栃木県庁足利庁舎202号室  
 ▼時間 ①午前10時30分～正午、②・③午後1時～4時  
 ▼申込 実施日前日午後5時までに、電話で各会場のある担当窓口へ  
 佐野市商工・企業誘致課 ☎(20) 3040、栃木県足利労政事務所 ☎0284(41)1241

■問合せ ①・②はとちぎジョブモール ☎028(623)3226  
 ③はとちぎ生涯現役シニア応援センター ☎028(622)3018

**監査委員の就任**

次の方が、6月6日付けで監査委員に就任されました。(敬称略)



監査委員 若田部 治彦

■問合せ 監査委員事務局 ☎(20) 3034

**介護付き高齢者向け賃貸住宅**  
**ハーモネートハウス佐野**

- 医療介護24時間対応
- 専門スタッフの個別リハビリ
- 充実の個室設備

☎0120-086-620

**外出支援強化型デイサービス**  
**ハーモネートデイサービス佐野**

- 屋外リハビリテーション
- 認知症予防プログラム
- 個別浴槽でのんびりお風呂

TEL.0283-27-0388



### 子どもを虐待から守り ましよう！

あなたからの連絡が子どもを虐待から守るための大きな一歩となります。「もしかして、虐待？」と思ったら、ご連絡ください。▼連絡先  
児童相談所全国共通ダイヤル  
☎189

児童虐待緊急ダイヤル（夜間や土・日曜日・祝日）  
☎028(686)3005  
県南児童相談所  
☎0282(24)6121

佐野市児童虐待ホットライン  
☎(21)6772

※家庭児童相談室では、子どもの養育に関する悩み相談もお受けしています

■問合せ Ⅱ 同室 ☎(20)3002

### 毎月勤労統計調査に ご協力ください

厚生労働省では、本年7月31日現在で、常用労働者を1〜4人雇用している事業所を対象に、毎月勤労統計調査特別調査を実施します。対象の事業所には、8月〜9月に統計調査員が訪問します。調査へのご協力をよろしく

お願いします。

■問合せ Ⅱ 政策調整課  
☎(20)3001

### 就業構造基本調査に ご協力ください

総務省統計局では、本年10月1日現在で就業構造基本調査を実施します。

調査の対象は、全国で抽出された約52万世帯に居住する15歳以上の方です。8月下旬から、統計調査員が対象調査区の各世帯を訪問し、その後9月下旬に調査対象となった世帯に調査票を配布します。で、ご協力をお願いします。

■問合せ Ⅱ 政策調整課  
☎(20)3001

### 動く人権啓発運動

7・8月の2カ月間、市民課などの職員が人権啓発用ポロシャツを着用し「動く人権啓発運動」に取り組んでいます。また、隣保館では同和問題をはじめとするさまざまな人権問題の解決に向けて、各種の相談事



業や啓発活動、講習会などの事業を行っています。

■問合せ Ⅱ 市内の隣保館

隣保館(赤坂町) ☎(22)7513  
田沼福祉コミュニティセンター(小見町) ☎(62)7858  
葛生隣保事業相談所(富士見町) ☎(85)2396

### 危険物取扱者保安講習会

危険物の製造所などにおいて危険物の取扱作業に従事している危険物取扱者で、免状の交付を受けた日または、前回の講習を受けた日以後における最初の4月1日から3年以内の方を対象に実施します。

▼日時 Ⅱ 9月7日(木)

(給油) 午前9時30分〜午後0時30分

(一般) 午後1時30分〜4時30分

▼会場 Ⅱ 文化会館

▼手数料 Ⅱ 4700円(栃木県収入証紙)

▼申込 Ⅱ 8月17日(木)〜8月24日(木)の間に、消防本部予防課

危険物係・消防署・北分署・西分署へ

■問合せ Ⅱ 同課 ☎(23)9910

### シルバー人材センター の刃物とぎ

▼日時 Ⅱ 8月9日(水)午前9時〜午後4時  
▼会場 Ⅱ 大橋シルバークラブ  
※料金などは直接お問い合わせください。田沼・葛生の連絡所でも随時開催中です

■問合せ Ⅱ 同センター  
☎(23)7765

### 運動公園からのお知らせ

市民体育館内に、トレーニング室を開設しました。  
▼利用可能日・時間 Ⅱ 月曜日を除く、午前9時〜午後9時(受付は午後8時まで)  
▼対象 Ⅱ 高校生以上  
▼利用料 Ⅱ 1回300円 ※初めての方には初回講習会を行います

■問合せ Ⅱ 運動公園管理事務所 ☎(25)0403(月曜休館)

### 佐野市に移住・定住する若者・子育て世帯に 奨励金を交付します

#### ▶対象＝

平成29年4月1日以降に市外から転入し、住宅を取得した方または3世代同居をした方で、①か②を満たす場合

- ①夫婦のどちらかが40歳以下の世帯
- ②高校生以下の子がいて、その父か母が40歳以下の世帯

#### ▶奨励金額＝

- ・住宅を取得した場合  
10万円+加算額(子育て世帯加算など)  
※合計50万円上限
- ・住宅を取得せず3世代同居した場合 10万円

このほかにも要件がありますので、詳細はお問い合わせください。

■問合せ＝空き家対策室 ☎(20)3028



## ～ワールドスポーツをSANOで！(その2)～ クリケットのルールと魅力とは？

クリケットは野球の原型と言われますが、大きく異なる特徴が3つあります。1つ目は投手が助走をつけて、肘を曲げずに投球すること。2つ目は打者が360度どの方向に打っても良く、ファールがないこと。3つ目は守備が素手でボールをキャッチすることです。



肘を曲げないで投球する日本代表選手



バッティングをする宮地選手(佐野市在住)

また、投手は1試合で最低でも5人以上が交代し、打者は1アウトで交代ですが、どの方向にも打てるので、なかなかアウトになりません。そのため、いかにアウトを奪うかが大きなポイントで、試合を左右します。強打者は長く打ち続け大量に点数を入れるため、それをアウトにすると試合が大きく盛り上がります。このように攻守ともに多くのプレーヤーに活躍できるチャンスがあるのがクリケットの魅力です。

(特定非営利活動法人日本クリケット協会 大鳥居悠貴)

■問合せ＝スポーツ立市推進課 ☎(20)3049

### 外来カミキリにご注意を

桃、梅や桜などに幼虫が寄生して枯死させる外来種「クビアカツヤカミキリ」の被害が市内で確認されています。首部が赤い成虫や、樹木から幼虫の排出するフンや木くずを発見した際は、環境政策課へご連絡ください。

■問合せ＝同課 ☎(20)3013

### 「短縮」と記載された年金請求書が届いた皆さんへ

年金受給に必要な資格期間が短縮されたことに伴い、すでに65歳以上で資格要件が確認できた方には、黄色い封筒に赤字で「短縮」と記載された「年金請求書」が発送されています。

まだ手続きをされていない方のうち、すべての加入期間が国民年金の方は市民課へ、厚生年金の加入期間のある方は年金事務所へ、お早めに請求書の提出をお願いします。

■問合せ＝市民課

☎(20)3019

栃木年金事務所

☎0282(22)4697

※予約専用ダイヤル

### 異常水質の防止にご協力ください

河川などに油や薬品が流入したり、水質の異常によって魚が死んだりする、「異常水質」が毎年数多く発生しています。

異常水質が発生すると、農業や漁業に被害が発生するだけでなく、下流域での水の利用に支障が出てしまうこともあります。

#### ●未然防止のために

- ・機械や設備などは定期的に点検しましょう。
- ・油や薬品などの正しい取扱いを十分理解しましょう。
- ・オイルタンクの残量や破損の有無を定期的に確認しましょう。

また、日常生活では次の事項を守ってください。

- ・灯油などの給油中は絶対にその場を離れないようにしましょう。
- ・不要になった油や薬品などは適正に処分しましょう。
- ・古くなった食用油は流しに流さず適正に処分しましょう。

■問合せ＝環境政策課

☎(20)3013

## 新築・増築・修理・リフォーム等 住まいのことなら 何でも お気軽にご相談下さい



栃木県商工会連合会登録  
リフォーム事業所

頼んで安心です「リフォーム田沼」

- ①地元で長い実績があり、地域に密着しています
- ②お客様と直接取引、安心低価格でお任せ下さい
- ③工事終了後の アフターサービスもお任せ下さい

地元の事業者なので 安心 (佐野市あそ商工会内)



イラストはイメージです

困った時は **リフォーム田沼** すぐ電話を！  
☎0283-62-2171



## 平成28年度 情報公開、個人情報保護制度の運用状況をお知らせします

### 【情報公開、個人情報保護制度のあらまし】

情報公開制度は、市民の皆さんと市との共有物である公文書を公開し、行政の諸活動を市民に説明する責務を果たすことにより、開かれた行政の確立と、市民との協働を推進しようとするものです。公開請求は、誰でも行うことができ、個人の権利利益を保護するなど、一定の理由に該当する場合を除いて原則公開します。

個人情報保護制度は、個人の権利利益を保護するため、市が保有する個人情報の適正な取扱いを定めるとともに、個人情報の開示、訂正などを求めることができるものです。個人情報の開示請求は、原則としてその個人情報の本人のみが行うことができ、法令などによって開示できないなど、一定の理由に該当する場合を除いて原則開示します。

情報公開、個人情報開示などの請求に対する決定について不服がある場合は、審査請求をすることができます。審査請求があった場合は、情報公開・個人情報保護審査会において審査します。

### 【平成28年度の運用状況】

#### 1. 情報公開制度

公開請求の処理状況

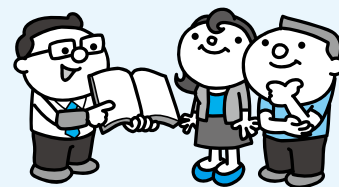
単位：件

実施機関	請求などの件数		計	処理状況			
	当該年度中の請求件数	前年度中の請求における未決定件数		公開	一部公開	非公開	未決定
市長	316	0	316	276	22	13	1
消防長	1	0	1	1	0	0	0
教育委員会	14	0	14	7	1	5	1
農業委員会	0	0	0	0	0	0	0
水道事業	16	0	16	16	0	0	0
計	347	0	347	300	23	18	2

一部公開、非公開の理由の内訳

理由の区分	件数
個人に関する情報	15
法人等に関する情報	13
国等との協力関係等情報	1
行政執行情報	1
公共の安全等に関する情報	1
情報不存在	18
計	49

※1件の請求に対して複数の理由がありますので、件数の合計は、一部公開、非公開の合計とは一致しません  
○決定に対する不服申立てはありませんでした。



個人情報の訂正、削除、中止の請求および決定に対する不服申立てはありませんでした。

#### 2. 個人情報保護制度

開示請求の処理状況

単位：件

実施機関	請求件数	処理状況			
		開示	一部開示	不開示	取り下げ
市長	27	24	3	0	0
農業委員会	1	1	0	0	0
合計	28	25	3	0	0

情報公開、個人情報保護制度の実施状況の詳細は、市役所2階「市政情報コーナー」で閲覧することができます。また、ホームページからもご覧いただけます。

※市ホームページ「情報公開・個人情報保護」 <http://www.city.sano.lg.jp/contact/zyouhoukoukai>

■問合せ＝行政経営課 ☎(20)3005・gyouseikeiei@city.sano.lg.jp



### クリーン推進課からのお知らせ

高齢や障がいなどで、ごみ出しが困難な世帯に対し「ふれあい収集」を実施しています

家庭ごみを自分でごみステーションに出せない世帯を対象に市では職員が自宅へ訪問し、ごみを収集するとともに安否確認を行います。

対象となるのは、65歳以上で要介護1以上の認定を受けている、または障害者手帳などをお持ちで親族や近隣の方などの協力が得られない単身または世帯です。

申請方法など詳細は、クリーン推進課へお問い合わせください。



■問合せ＝クリーン推進課 ☎(23)8153

※8月11日(祝・金)の「山の日」は、ごみステーションの収集・清掃センターでの受け入れは行いません

### 消費生活センターからのお知らせ

クーリング・オフを知っていますか？

クーリング・オフ制度は、訪問販売や電話勧誘販売など法律で決められた取引方法で契約をした場合に、一定期間内であれば無条件で契約が解除できる制度です。訪問販売や電話勧誘販売の場合、契約当日から8日間以内であれば契約の解除ができます。

クーリング・オフは、必ず書面(はがき)で通知をします。はがきの両面のコピーを取り、「特定記録郵便」など、発信の記録が残る方法で送付しましょう。詳しくは消費生活センターへお問い合わせください。

■問合せ＝消費生活センター ☎(20)3015

※平日午前9時～午後4時

消費者ホットライン ☎局番無し188

※土曜日午前9時～午後5時、

日曜日・祝日午前10時～午後4時

### 講座

#### 東京農工大学演習林での自然観察会

●「森で五感を研ぐ〜森の音」  
森を歩いてさまざまな音を探り、木を使った楽器を作ります。

▼日時 9月3日(日)午前9時

▼会場 唐沢山演習林

※唐沢山登山口駐車場(栃本町、旧田沼高校側)へ集合

▼対象 小学生とその保護者

▼講師 東京農工大学の渡辺直明さん、熊倉充さん、森の派出所の学生の皆さん

▼定員 先着20人(無料)

▼申込 8月25日(金)までに、環境政策課 ☎(20)3013

#### パソコン講習会(応用編)

季節の便りなどを作りましょう。エクセル・ワードが入ったノートパソコンをお持ちください。

▼日時 8月31日～9月19日

までの毎週火・木曜日(全6回)午後6時30分～8時30分

▼会場 隣保館(赤坂町)

▼定員 先着20人

▼費用 1900円(教材費)

■申込 8月7日(月)午前9時以降、同館 ☎(27)7513

#### パレットプラザの講座

■申込 人権・男女共同参画課 ☎(61)1140  
※①は8月25日(金)まで、②は9月8日(金)まで申込受付

①インドカレーを作ろう!

プロが本場のカレーを教えます。

▼日時 9月10日(日)午前10時～午後1時

▼会場 犬伏地区公民館

▼講師 プシタダトルさん

▼定員 先着30人

▼費用 1千円(材料費)

②司馬遼太郎が愛した佐野市

日本女性会議開催に向け、司馬遼太郎が滞在していたころの佐野市と今後のまちづくりについてお話しします。

▼日時 9月13日(水)午後1時30分～3時

▼会場 田沼行政センター大会議室(3階)

▼講師 早乙女務さん

▼定員 先着70人(無料)

#### アリーナたぬまの教室

■申込 アリーナたぬま ☎(61)1153(月曜休館)

※①は8月2日(水)、②は8月8日(火)～申込受付

①ベビーマッサージ教室

▼日時 8月23日(水)午前10時～11時

▼対象 0～2歳の親子

▼定員 先着10組

▼費用 1回1千円

②短期こども体育教室

▼開催日 8月26日～9月16日

の毎週土曜日(全4回)

▼時間 ①午前10時～11時 ②午前11時10分～午後0時10分

▼対象 ①幼児(年中・年長)

②小学1～3年生

▼講師 (株)河合楽器カワイ体育教室インストラクター

▼内容 鉄棒、跳び箱など

▼定員 各先着15人

▼費用 4320円

#### 佐野市中央公民館 中央趣味講座

■問合せ 同館 ☎(24)5771

●初心者絵手紙教室

▼日時 9月5日・12日の火曜日、午後1時30分～3時30分

▼講師 安原高次さん(日本水彩画会員)

▼定員 先着20人

▼費用 200円(材料費)

▼申込 8月7日(月)～18日(金)

までに費用を添えて同館へ





**大伏地区公民館**

**市民教養講座**

●美術館講座「若冲の描いた野菜と蟲のパレード」

▼日時 9月13日(水)午後2時

▼4時 講師 吉澤記念美術館学芸員 ▼定員 100人

※無料

■申込 同館 ☎(23)8137

**田沼中央公民館**

**趣味の講座**

■申込 同館 ☎(61)1135

※①は8月21日(月)、②は8月28日(月) 申込受付

①身近な生活に役立つ環境講座 微生物の活用

▼日時 9月5日、19日の毎週火曜日(全3回) 午後1時30分

分 3時30分 講師 大島由臣さん(地球環境・共生ネットワーク顧問) ▼定員 先着20人

▼費用 1千円(材料費)

②おいしいコーヒーを楽しむ

▼日時 9月15日(金)午後1時30分

分 3時30分 講師 奥澤啓一さん(有珈琲音代表取締役)

▼定員 先着25人

▼費用 500円(材料費)

**葛生地区公民館**

**市民教養講座**

●お話し「平和が好き②」

二度と繰り返してはならないと、願いを込めて

戦争を体験した地域の方のお話を聞きます。

▼日時 8月28日(月)午後1時30分

分 3時 定員 先着50人(無料)

■申込 同館 ☎(86)3414

**パソコン講習会**

**エクセル資格取得講座**

▼日時 9月2日、12月9日の毎週土曜日(9月23日、10月7日、11月4日を除く) 午前9時30分

分 正午 会場 日本クリエイト(栃木市) ▼対象 母子家庭の母、父子家庭の父、寡婦の方

▼費用 無料

※託児あり(予約制)

■申込 8月18日(金)までに、(栃木県ひとり親家庭福祉連合会)

☎028(665)7806

**働く女性のための**

**キャリアアップ講座**

キャリアデザインやコミュ

ニケーションのコツを学びませんか。

▼日時 ①9月27日、②10月11日、③25日の各水曜日、午後1時30分

分 4時 会場 田沼行政センター大会議室(3階)

▼講師 ①②皆川紘子さん、③工藤敬子さん(有フエードイン)

▼定員 先着20人(無料)

※3回とも参加できる方

■申込 9月20日(水)までに、人権・男女共同参画課

☎(61)1140

**田沼グリーンスポーツセンター「スポーツ教室」**

同センターで開催します。

▼費用 ①②③は6千円、④⑤は1回500円

■申込 8月1日(火)以降、同センター ☎(62)8881へ。

①硬式テニス(初級クラス)

▼日時 9月2日、12月2日の毎週土曜日(全10回) 午前9時

分 10時30分 対象 高校生以上

▼定員 先着16人

②硬式テニス(中級クラス)

▼日時 9月2日、12月2日の毎週土曜日(全10回) 午前9時

分 10時30分 対象 高校生以上

▼定員 先着16人

③硬式テニス(ジュニア)

▼日時 9月2日、12月2日の毎週土曜日(全10回) 午後1時

分 2時 対象 小・中学生

▼定員 先着16人

※テニス教室は佐野市テニス協会と共催

④バラエティーエクササイズ

▼日時 9月7日、11月9日の毎週木曜日(全10回) 午前10時

分 11時15分 対象 成人

10時40分 午後0時10分

▼対象 高校生以上

▼定員 先着10人

③硬式テニス(ジュニア)

▼日時 9月2日、12月2日の毎週土曜日(全10回) 午後1時

分 2時 対象 小・中学生

▼定員 先着16人

※テニス教室は佐野市テニス協会と共催

④バラエティーエクササイズ

▼日時 9月7日、11月9日の毎週木曜日(全10回) 午前10時

分 11時15分 対象 成人

▼定員 先着20人

⑤スポーツ吹き矢

▼日時 9月8日、9月29日の毎週金曜日(全4回) 午前10時

分 正午 対象 成人

▼定員 先着30人

**認知症予防のための教室**

9月21日は世界アルツハイマーデーです。認知症への理解を深めませんか。※無料

▼日時 9月13日(水)

会場 市役所市民活動スペース(1階)

■申込 いきいき高齢課 ☎(20)3021

①認知症予防のための脳トレ教室

▼時間 午前10時30分

分 11時 内容 指遊び、体操

レクリエーション

②認知症サポーターフォローアップ講座

▼時間 午後2時30分

分 4時 対象 認知症サポーター養成講座を受講したことがある方

▼定員 先着20人

※要事前予約

③相談会

認知症の方やその家族等からの相談に応じます。

▼時間 午前10時30分

分 4時

**普通救命講習**

応急手当と救命処置を学びましょう。

▼日時 9月3日(日)午前9時

分 正午 会場 定員 ①佐野市消防本部 先着35人、②北分署 先着20人

※選択可

▼申込 8月21日(月)9月2日(土)の間に、消防署救急救助課、北・西分署へ直接お越しください。

■問合せ 消防本部 警防課 ☎(23)9383

**くらしの講座「暮らしの中の危険と損害保険」**

▶日時=8月29日(火)午後1時30分~3時 ▶会場=城北地区公民館

▶定員=先着30人(無料) ■申込=交通生活課 ☎(20)3014

## スポーツ教室を開催します

■申込＝8月31日(木)までに費用を添えて、直接窓口でお申し込みください。

※電話申込不可・午前9時～午後5時受付(先着順)

スポーツ立市推進課 ☎(20)3049 ※平日のみ

運動公園管理事務所 ☎(25)0403 ※月曜休館(祝日の場合は翌日)

アリーナたぬま ☎(61)1153 ※月曜休館(祝日の場合は翌日)

教室名	開催日時	会場	対象者	定員	費用
テニス	①9月16日・30日の各土曜日 ②10月14日・21日の各土曜日 いずれも午後1時～4時	①運動公園テニスコート ②田沼グリーン スポーツセンター	成人男女	30人	1,000円
バレーボール	9月9日・10日・23日・24日・30日、 10月1日の各土・日曜日(全6回) 土曜日:午後1時～4時、日曜日:午前9時～正午	天明小学校体育館	小学生 男女	20人	500円

## 楽習講師企画講座

■申込＝生涯学習課 ☎(20)3109 ※事前にお電話にてお申し込みください

講座名	日時	会場	対象	講師(敬称略)	定員	費用
写真をおうちに飾ろう	8月8日(火) 午後1時～4時	イオン佐野 新都市		西田英子	8人	500円
ベビーヨガセラピー	8月9日または9月6日(各水) 午前10時30分～正午	犬伏地区公 民館	※1	小林彩子	各10組	なし
ハーモニカの伴奏で童謡 を唱う会	8月14日・21日・28日(各月) 午前10時～11時30分または 午後1時～2時30分 ※28日は午前のみ	城北地区公 民館	※2	愛唱・名歌の会	20人	1,000円
はじめての写経体験	8月17日(木) 午後1時30分～3時	葛生地区公 民館		中島清道	20人	100円
エンディングノート活用 セミナー	8月21日(月) 午前10時～正午	市役所1階		行政書士グルー プかたくり	10人	500円
はじめてのパソコン講座	8月23日・30日、9月6日(各水) 午後1時30分～3時30分	ばるぼーと		NPO唐沢PC	6人	3,000円
講演「命の大切さ尊さ」	8月26日(土) 午後2時～2時40分	界地区公 民館	※3	中田光香	36人	なし
初めてのオカリナ	9月5日・19日、10月17日・ 31日(各火) 午後1時30分～3時	犬伏地区公 民館		木村けい子	10人	なし

※1：2ヶ月～ハイハイ位までの親子 ※2：女性 ※3：小中学生親子



シルバー人材センター  
(愛称 生き活きセンター)

# 会員募集中!

60歳以上の健康で働く意欲のある方で入会を希望  
される方は、ぜひ、お問い合わせください。

## 仕事のご依頼はお気軽に!

公益社団法人  
佐野市シルバー  
人材センター

※ 問い合わせ ※  
電話：23-7765  
E-mail:sano@sjc.ne.jp

## 【施設情報】

# 市立博物館・美術館からのお知らせ

### 特別企画展

### 「石灰と美術」開催中

■吉澤記念美術館 ☎(86)2008  
市役所のフレスコ壁画を制作した高橋久雄さんの作品もご覧になれます。

- ▶会期=10月15日(日)まで
- ▶開館=午前9時30分～午後5時
- ▶観覧料=一般510円ほか
- ▶休館日=毎週月曜日



高橋久雄《アルーの門》  
個人蔵 2016年

葛生化石館・吉澤記念美術館連携企画

### 石灰岩博物館

～化石と音が語る人と地球のものがたり～  
平成29年7月15日[土]～11月26日[日]

### ■葛生化石館 ☎(86)3332

佐野市域での石灰岩の利用は古墳の石室での利用に始まります。



トコチ山古墳の石室

その後、石碑や石塔、石垣などをつくる石材として石灰岩が使われています。

企画展開催中です。ぜひご覧ください！

- ▶開館=午前9時～午後5時
- ▶入館料=無料
- ▶休館日=毎週月曜日

### 栃木県立博物館地域移動博物館

### 「the博物館」

■郷土博物館 ☎(22)5111



トリケラトプス  
模型

- ▶会期=8月30(水)まで
- ▶開館=午前9時～午後5時
- ▶入館料=無料
- ▶休館日=毎週月曜日

### 「ふれあい体験講座」

①「十二単や鎧を着てみよう（着付け体験）」

- ▶日時=8月5日(土)  
午後1時～3時
- ※無料、事前申込不要

### 「神楽展～上羽田八幡神楽を中心に～」開催中

■葛生伝承館 ☎(84)3311

上羽田町に伝わる上羽田八幡神楽は、毎年、春には子どもたち、秋には大人たちによって奉納されています。神楽面と衣裳の展示をとおして、先人たちから今に伝わる神楽への思いを感じてください。

- ▶会期=9月18日(祝・月)まで
- ▶開館=午前9時～午後5時
- ▶入館料=無料
- ▶休館日=毎週月曜日



左から、神楽面「ひよっこ(兄)」、「ひよっこ(弟)」、「蛭子大神」

### 「田村耕一の技④土と炎」開催中

■人間国宝田村耕一陶芸館（まちなか活性化ビル「佐野未来館」1階）  
☎(22)0311

田村耕一の作陶を「土と炎」という視点で見つめる展覧会です。田村が使用した土の種類、「土」を変形させて器をつくる成形の過程を紹介するとともに、土の色や質感を生かした作品や加飾技法に注目します。

また、田村が用いた窯に関する資料や焼成をめぐる逸話などもご紹介します。

「土と炎」とともに創り出された田村芸術の世界をお楽しみください。

- ▶会期=11月26日(日)まで
- ▶開館=午前9時～午後5時
- ▶入館料=無料 ▶休館日=なし



鉄絵柳文陶板



教室名など	対象者・対象児など	期日	受付時間など	会場
ママパパ（ファミリー）学級 ※要予約	初めて妊娠された方とその家族 ①妊娠初期の方から ②妊娠中期以降の方から	①8月21日（月）	午前9時10分～11時45分まで（受付：9時～9時10分）	佐野市保健センター
		②8月30日（水）		
赤ちゃんふれあいルーム	1歳未満のお子さんと保護者	8月21日（月）	午前10時～10時30分	佐野市保健センター
		8月23日（水）		田沼保健センター

### 児童館情報

#### 子育て教室

8月の子育て教室は全館お休みです（9月から再開します）。

- ▶ 日程＝南児童館：毎週月曜日、東児童館：毎週木曜日、西児童館：毎週火曜日（0～1歳向け）・毎週金曜日（1～3歳向け）、田沼児童館：にこにこタイム毎週月曜日、ドレミルーム第2・第4水曜日 ※各館午前10時30分から

#### 工作タイムなどを開催します

事前に申し込みが必要です。各館で開催日が異なりますので、直接、お問い合わせください。

- ▶ 休館日＝第3土曜日と翌日の日曜日、国民の祝日
- 問合せ＝南児童館 ☎(23)2525  
東児童館 ☎(21)1668、西児童館 ☎(25)2452、田沼児童館 ☎(62)0878

### こどもの国情報

- ▶ 対象＝小学生（保護者同伴で未就学児可）  
参加を希望する方は、当日時間までに屋外工作教室にお越しください。 ※事前申込不要

#### 夏休み工作教室

- 夏休みの思い出づくりとして楽しく工作をしましょう。
- ▶ 日時＝8月13日（日）午後2時～
- ▶ 費用＝100円（教材費） ▶ 定員＝20人程度

#### 新聞紙でマイバック作り教室

- 親子で新聞紙を再利用してオリジナルのマイバックを作りましょう。
- ▶ 日時＝8月27日（日）午後1時30分～
- ▶ 費用＝無料 ▶ 定員＝40人程度

- ▶ 休館日＝毎週月曜日、第2木曜日（祝日の場合はその翌日）
- 問合せ＝こどもの国 ☎(21)1515

## 地域子育て支援センター情報

#### ぴよぴよルームたぬま・くずう

たぬま ☎(62)7041 くずう ☎(85)3456  
（たぬま保育園、くずう保育園内）

- ▶ 利用時間＝月～金曜日 午前10時～午後4時  
※お弁当を持ってくると1日遊べます
- ★講座のご案内 午前10時30分から



- ▶ 日時・会場・内容＝  
3日（木）・くずう・音楽で遊ぼう  
8日（火）・たぬま・助産師「卒乳・断乳について」  
24日（木）・たぬま・くずう・誕生会

☆詳しくは市ホームページ、または直接お問い合わせください

#### 地域子育て支援まちなかプラザ「ゆめぼけっと」

（佐野駅前交流プラザ「ぱるぼーと」2階）☎(27)0224

- ▶ 利用時間＝午前9時～午後5時  
※飲食自由、一時預かり保育も受け付けています
- 講習会 「リトミック」講師：木村理絵さん  
30日（水）午前10時30分～（要予約）
- 親子教室「夏まつり」（要予約）  
23日（水）午前10時30分～
- 誕生会：9日（水）午前10時30分～
- おはなしタイム：8日（火）午前11時～

次の施設でも、地域子育て支援センターを開設しています。

☆風の子保育園 ☎(24)2235 ☆大栗保育園 ☎(20)5255 ☆認定こども園あかみ幼稚園 ☎(25)3608



※【予】と記載のある相談は、予約が必要です

# 各種相談ガイド 8月1日(火)～9月7日(木)

相談名	日時	会場	問合せ
育児相談	8月9日(水) 午前9時～11時	佐野市保健センター	健康増進課 ☎(24)5770
	8月28日(月) 午前9時30分～11時	田沼保健センター	
【予】こころの健康相談	8月7日(月)・18日(金) 心理士 各日午後1時30分～	佐野市保健センター	
消費生活相談	月～金曜日午前9時～午後4時 ※多重債務の相談なども受付中	消費生活センター (5階交通生活課内)	消費生活センター ☎(20)3015
市民相談	月～金曜日午前8時30分～午後5時	交通生活課 (5階)	
【予】弁護士無料法律相談	8月8日(火)午後1時30分～3時30分 ※予約受付は8月1日(火)午前9時～	万葉の里城山記念館	交通生活課 ☎(20)3014
	8月15日(火)午後1時30分～3時30分 ※予約受付は8月1日(火)午前9時～	田沼中央公民館	
合同(困りごと)相談 ※交通事故・消費生活・ 行政相談・宅地建物相談 ※女性相談は家庭児童相 談室で受け付けます	8月10日(木) 午後1時30分～4時	総合福祉センター	
	8月1日(火) 午後1時30分～4時 ※交通事故・宅地建物相談は行っていません	葛生あくど保健センター	
教育相談	月～金曜日午前8時30分～午後5時	教育センター	教育センター ☎(20)3048
青少年の悩みごと相談	月～金曜日午前8時30分～午後5時	少年指導センター ☎(20)3061	少年指導センター ☎(20)3061
青少年に関する巡回相談	8月17日(木) 午前10時～午後3時	田沼中央公民館 ☎(61)1135	
児童福祉・女性相談・ 母子父子家庭、寡婦の相談	月～金曜日午前8時30分～午後5時	家庭児童相談室(2階)	家庭児童相談室 ☎(20)3002
【予】女性の再就職相談会 (託児あり)	8月18日(金) 午前10時～正午	男女共同参画推進センター (パレットプラザさの) ※田沼行政センター2階	人権・男女共同参画課 ☎(61)1140
【予】女性のためのカウ ンセリング相談	8月3・17日・9月7日の木曜日 午前10時～11時50分 ※第1木曜日は午後1時10分～2時も実施		
女性相談	8月24日(木) 午前9時30分～午後4時		
困りごと・人権相談	8月17日(木) 午後1時30分～4時 ※受け付けは午後3時まで		
外国人相談	月～金曜日午前8時30分～午後5時 ※通訳が必要な方は事前にご連絡ください	交通生活課(5階)	交通生活課 ☎(20)3014
隣保館定例相談 (弁護士無料法律相談)	8月22日(火) 午後1時30分～3時30分 ※受け付けは午後1時～2時です	隣保館	隣保館 ☎(22)7513
★そのほか、隣保館では教育・福祉、健康、住宅・年金・納税、就労・人権などの相談をお受けします。日程などは、直接お問い合わせください			
司法書士による無料空き家 相談会	8月17日(木) 午前10時～午後3時 ※正午～午後1時を除く、予約優先	市民活動スペース(1階)	空き家対策室 ☎(20)3028
障がいのある方の相談 とちのみおたすけコール	平日午前8時30分～午後5時30分 ☎(24)5759 上記時間以外の緊急の相談 ☎080(4073)5799 ※24時間対応		障がい者相談支援センター みどり ☎(24)5759
精神に障がいのある方の相 談支援	月～金曜日午前9時～午後6時	相談支援事業所さの	相談支援事業所さの ☎(21)6811
精神保健福祉相談(要予約)	月～金曜日午前8時30分～(保健師) 8月18日(金)午後1時30分～(精神科医)	安足健康福祉センター (足利市)	安足健康福祉センター ☎0284(41)5895
難病患者さんの相談・支援 など	午前10時～正午、午後1時～4時	とちぎ難病相談支援セン ター(宇都宮市)	とちぎ難病相談支援センター ☎028(623)6113



## 陸上自衛隊第12音楽隊コンサート2017 in 佐野



自衛隊の各音楽隊は、儀式・式典などでの演奏を行っているほか、演奏を通じた自衛隊の広報活動などを行っています。

7月1日・2日、群馬県北群馬郡榛東村の相馬原駐屯地に駐屯する、陸上自衛隊第12音楽隊による演奏会が文化会館で行われました。

1日は抽選で選ばれた市民を対象にしたコンサートが開催され、クラシックの名曲や歌謡曲などの演奏を披露。翌2日に開催された「学生のための演奏会」では、市内の小学生から大学生までの学生とその保護者を対象に、高校野球の応援曲として多くの学校で演奏される「アフリカン・シンフォニー」や吹奏楽コンクールの課題曲など、親しみやすい曲が披露されました。

迫力ある演奏に、両日とも観客からは大きな拍手が送られていました。



演奏にあわせ、隊員が歌声を披露する場面もありました



### 地区別懇談会を実施しました

市では、まちづくりの基本方針として、基本構想・基本計画・実施計画により構成する「佐野市総合計画」に基づいた市政運営を行っていますが、現在の総合計画の計画期間が今年度で終了を迎えるにあたり第2次総合計画を策定しています。

6月から7月にかけて、平成30年度から12年間のまちづくりの大きな方向性を示す基本構想の案について、地区ごとに懇談会を開催しました。会場では、人口減少対策や地域の特色を活かしたまちづくりなど、佐野市の未来について積極的に意見が出されました。

いただいたご意見は、第2次総合計画を策定する中で参考にしていきます。



### ハラール食材でバーベキュー

7月1日、ムスリム（イスラム教徒）がより訪れやすいまちづくりを行うため、「両毛ハラールBBQパーティー」が佐野駅前交流プラザばるぼーとで開催されました。

ハラール食材とは、イスラムの教えで食べることが許されている食材のこと。会場にはムスリムの皆さんが食べられるように処理された牛肉や鶏肉、野菜などが用意されました。

イベントには市内外の在日ムスリムの皆さんや市民ら約200人が参加し、さまざまなハラール食材を使ったバーベキューで交流を深めていました。





安藤勇次《かくれんぼ》  
※新作原画展では展示されていません

御神楽町にある安藤勇次「少年の日」美術館は今年で開館15周年を迎え、「新作原画展」を8月27日まで開催しています。

新作は全部で15点。中でも、畳2帖分もある大作は見応えがありました。作品はすべて色鉛筆画です。色鉛筆のやさしい色合いは、日常の親しみある風景とよく合っていて、見ているうちに自然と心が和み、穏やかで幸せな気分になさしてくれます。

訪れた日、偶然にも安藤さんにお会いでき、貴重なお話をたくさん聞くことができました。

「美術館は絵の内容と周りの環境も含めて考えている」と言う言葉どおり、周辺の景色は見事に絵と融合していて、素敵な場所だと思いました。夏の思い出作りに足を運んでみてはいかがでしょうか。

(市民記者 渡辺まさ代)



美術館の外には色鉛筆のオブジェがあります

## 心が癒される美術館



## 「いもフライ研究会」第2期

佐野市民のおやつ定番「いもフライ」を材料づくりから探究するいもフライ研究会。秋山地区の地域おこし協力隊である平石さんを中心に活動をしています。

第2期となる今年は、フライにする際に使用する小麦粉と水を混ぜた「バター液」に着目し、小麦粉づくりに挑戦すべく小麦の栽培を試みました。11月に種を蒔き、12～2月にかけて麦踏みをし、6月18日に多くの参加者とともに麦刈りを行いました。鎌で手刈りし、稲架かけに挑戦！秋山町の地元住民の方に教えていただき、無事に終了しました。

今後、天日に干した麦の脱穀と3月に植えたじゃがいもの収穫を予定しています。活動の様子はフェイスブックページ「佐野市地域おこし協力隊」をご覧ください。



## 佐野市のがんばるパパを 佐野ケーブルテレビで放映中！

佐野市を愛するパパたちが中心となって佐野市の魅力を発掘し、新しい特産品として市内外に売り出していこうと活動する「佐野パパプロジェクト」。今年の2月に結成された「パパプロe街佐野奉行所」の皆さんの活動が追跡取材されています。

番組では、佐野市の魅力の新たな洗い出しや、新しい特産品の発掘について意見を出し合う様子が放送されています。新しい佐野市の魅力を発信するため活動するパパたちの様子を、ぜひご覧ください。

- ▶ 番組名 「マジパパJAPAN」
- ▶ 放送時間 毎週月～土曜日  
午後9時30分～9時55分  
※月曜日更新で1週間同じものを放送
- ▶ 放送局 佐野ケーブルテレビ





人口と世帯数（7月1日現在）	人口の動き（6月分）
●人口120,009人(-7) ●世帯50,751戸(+49)	●出生 65人 ●死亡105人
男 59,265人(-3) ( )は前月比	●転入287人 ●転出254人
女 60,744人(-4)	※住民基本台帳より (外国人住民を含む)



ゆうわ  
由羽ちゃん 平成27年10月生  
須藤顕太郎・タチアーナ智美さん  
(若宮上町)



しゅんすけ  
俊介ちゃん 平成26年10月生  
大谷正俊・陽子さん(栃本町)



らんか  
蘭花ちゃん 平成27年9月生  
矢野三四郎・寧花さん(久保町)



にいな  
仁菜ちゃん 平成28年5月生  
船田仁・典子さん(越名町)

## 「夏だ！祭りだ！さのまると踊ろう！inさの秀郷まつり」開催

昨年開催したイベントの様子



さのまるが今年もはりきって夏のイベントを開催します。さのまるやキャラクターたちと遊んで、踊って、お祭りを楽しもう！ぜひお越しください。

- ▶日時 8月11日(祝・金)、12日(土)  
午後3時～9時
  - ▶会場 佐野市役所1階市民活動スペース・  
市民広場駐車場メインステージ
- ※詳しくは、さのまる公式ホームページ  
(<http://sanomaru225.com/>) をご覧ください

★8月11日には、さのまるたちも市民総おどりに参加します。一緒に元気に踊りましょう！

■問合せ=都市ブランド推進室 ☎(27)3012



## かかりつけの薬局 を持ちましょう！

エフアンドエフ佐野近隣店舗では、  
どちらの病院の処方せんでもお受け出来ます。

- |                 |                                   |
|-----------------|-----------------------------------|
| ① オリブ薬局<br>堀米店  | ☎0283-86-7720<br>FAX.0283-86-7721 |
| ② さくら薬局<br>堀米店  | ☎0283-86-9191<br>FAX.0283-86-9192 |
| ③ 佐野調剤薬局        | ☎0283-21-0034<br>FAX.0283-21-8460 |
| ④ もみの木薬局        | ☎0283-27-0717<br>FAX.0283-27-0718 |
| ⑤ オリブ薬局<br>(浅沼) | ☎0283-27-2022<br>FAX.0283-27-2033 |
| ⑥ かたくり薬局        | ☎0283-27-3144<br>FAX.0283-27-3156 |
| ⑦ オリブ薬局<br>多田店  | ☎0283-86-8000<br>FAX.0283-86-8001 |

株式会社 エフアンドエフ 佐野市上町1479-4

