

# さの 広報 2012 2/15



KOUHOU SANO  
No.168



## 絶やさぬように

郷土に伝承される伝統芸能。後世に受け継いで  
いきたいですね。(郷土芸能フェスティバルにて)

21回目の「町会のお宝・自慢」紹介コーナー。約2年で市内の全167町会のお宝を紹介してきましたが、今号で最終回となります。今号では、間もなくやって来る春にもってこいのハイキングコースや、佐野市の誇る雄大な自然を中心に紹介します。

また後半では、これまで「町会のお宝・自慢」を紹介してきた総括や、今後の「観光立市」についての展望などをお話します。

## 寺久保町

### 赤見地区

#### 《寺久保山(不動山)

ハイキングコース》所在地：寺久保町地内

寺久保山(不動山)の標高は約357mです。変化に富んだハイキングコースになっており、般若峠から寺久保山に向かうコースと不動の滝から寺久保山に向かうコースがあります。頂上からの展望が非常に素晴らしく、これからの時期カタクリの花を楽しむこともできるなど、四季折々の自然に触れながらのハイキングを楽しむことができます。またコースの中には雷電神社や医王寺などの寺社もあり、心地よい疲労感とともに、心安らぐ神社仏閣を満喫することもできます。

寺久保町ではほかに、熊野神社、映画「結婚しようよ」ロケ地跡、鏡岩などを紹介いただきました。



## 瓦町

### 田沼地区

#### 《関東ふれあいの道

「松風のみち」》所在地：栃本町地内 田沼駅付近

環境省の長距離自然歩道構想に基づいて整備された、首都圏自然歩道の1つです。コースは田沼駅付近から唐澤山神社までの一般向けウォーキングコースです。道中には明治38年に建立された「別格官幣社唐澤山神社道」の石標や、しんこまんじゅうが有名な菓子店などもあり、唐沢山では四季折々の自然が楽しめます。栃木県の全コース踏破達成者には、認定証と記念バッジが、1都6県の全コース踏破達成者には認定証と純銀製のバッジが交付されるそうです。詳しくは栃木県自然環境課 ☎028(623)3211へお問い合わせください。

瓦町ではほかに、たぬまふるさと館、郷土史研究家、根古屋神社春季例祭、泉龍寺などを紹介いただきました。



## 上作原

### 野上地区

#### 《野上の山と三滝》

所在地：作原町地内

上作原は佐野市の最北部に位置し、熊鷹山、十二山など1000m級の山々が連なります。四季折々その表情を変える豊かな自然は、多くの登山者に愛されています。特に熊鷹山は、その名の由来となった絶滅危惧種クマタカが生息するほどの雄大な自然が楽しめます。また、それらの山から流れ出す川は旗川の源流となっており、滝が多いことでも有名です。なかでも三滝は、一の滝から三段に連なる落差約45mの滝で、全景を一望することはできないものの、その美しさと道程の険しさから幻の滝とも呼ばれています。

上作原ではほかに、蓬山ログビレッジ、蓬萊山神社と蓬萊の名水などを紹介いただきました。



## 山形

### 新合地区

#### 《三床山(みとこやま)》

所在地：山形町地内

山の南(戸奈良付近)、西(梅園付近)、北東(岩崎付近)と、3通りの登山道があることから、いつからか三床山と言われるようになったと伝わっています。標高は334.9mの低山で、山麓にはセツブンソウやカタクリ、アズマイチゲなどが咲き、早春にはその可憐な姿で迎えてくれます。

西から三床山を目指すと、順に一床(いちとこ)山、二床(にとこ)山という兄弟のような山々が連なっており、特に一床山の山頂では360度の大自然を体験できます。富士山や浅間山、男体山に代表される日光連山などの雄大な姿はもとより、東京の高層ビル群や東京スカイツリーが見えるかもしれませぬ。





### 連載終了にあたって

佐野市では「観光立市」、すなわち観光による地域振興・まちづくりを推進しようということで、佐野市の総合計画中期基本計画において、「観光立市の推進」をリーディングプロジェクト（佐野市のまちづくりを推進するにあたり、特に重要でかつ先導的な役割を持つ施策横断的な計画）として位置付けています。

観光立市の目的は、「住んでよし、訪れてよし」の佐野市を築くことです。そのためには、観光客に対する「おもてなしの心」を持つことと、市民自らが地元に対する理解と愛情を深めることが重要になります。加えて、住んでいる人間にとっては当たり前になっているものが、実は貴重で珍しいものであるケースも多々あり、地域に埋もれている観光資源を掘り起こして磨き上げていくことも大切です。



それらを踏まえて、平成22年2月ごろ、市内167町会の協力をいただいて「町会のお宝・自慢調査」を実施し、平成22年6月15日号「広報さの」から、その紹介を進めてきました。調査へのご協力およびこれまでのご愛読ありがとうございました。お住まいの町会や近くの町会でも意外と知らない「お宝・自慢」があったのではないのでしょうか。今後はそういった、まだ観光資源とまでは言えない「お宝・自慢」を磨き上げ、興味を持っていただけるような観光スポットにするお手伝いもしていければと考えています。

### 佐野ブランド化の推進

ちまたで大人気の「さのまる」がブランドキャラクターになっている「佐野ブランド」。市民が自信を持ってお勧めできる「さのらしさ」にあふれるものや場所を佐野ブランドとして認証することによって、佐野を訪れる人へのPRと、市民の郷土愛を育むことを目的としています。これらのブランド認証品が、テレビや新聞などのメディアに取り上げられた際に、少しでも「嬉しい」と思ってもらえれば、それが観光立市への第一歩です。

ちなみに、佐野ブランド大使になっている「ダイヤモンド☆ユカイ」さんは、佐野を訪れた際に見た空が気に入って佐野に移り住んだという、「住んでよし、訪れてよし」を体現するような人物です。



### 名刺サイズ、二つ折り観光パンフレット

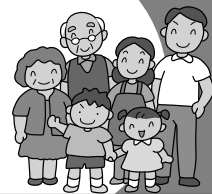
平成22年夏に初めて製作し、好評いただいている「名刺サイズ、二つ折り観光パンフレット」ですが、間もなく春モデルが完成し、春夏秋冬すべてが揃います。このパンフレットを製作した経緯は、市民の皆さんと一緒に佐野市をPRできるものがあればということでした。名刺サイズということで、名刺交換のようなケースを想定してはいますが、それ以外にも使用いただけますので、お気軽に観光立市推進室へお問い合わせください。



春バージョンは  
もうすぐお届けします

▶お問い合わせは、観光立市推進室 ☎ (27)3012

# 健康だより



問合せ先 ●健康増進課 (佐野市保健センター) ☎(24) 5770

## 〇●〇講演会のお知らせ〇●〇

### 佐野市民のための講演会

「明日は元気！～いやな気持ちをとる工夫～」

- ▶日時 3月4日(日)午後2時開演
- ▶会場 文化会館小ホール
- ▶講師 塚原敏正さん(サンクリニック院長)
- ▶主催 佐野市医師会

### 市民公開講座

「最新の正しいキズケア～モイストヒーリング～」

- ▶日時 3月17日(土)午後3時開演
- ▶会場 文化会館小ホール
- ▶講師 平田義人さん(佐野薬剤師会会長)
- ▶主催 佐野薬剤師会

上記講演会・講座とも▶入場料 無料 ▶共催 佐野市 ■問合せ 健康増進課☎(24) 5770

### 産業保健講演会～職場の心の健康づくりの一方策～

- ▶日時 2月18日(土)午後1時30分～受付開始
- 【講演会】午後2時～3時30分 【ミニコンサート】午後3時40分～4時30分
- ▶会場 佐野市医師会 (植上町1677)
- ▶内容

【講演会】「働き盛りを対象としたこころの健康づくり」  
講師：坂寄和弘さん(栃木産業保健推進センター特別相談員)  
【ミニコンサート】ケーナ (演奏者 Renさん)  
※詳しくは、佐野市医師会☎(22)0324へお問い合わせください



### 麻しん(はしか)風しんの予防接種はお済みでしょうか？

◆接種対象者は次の方です。ご確認ください!!

- ①第1期 満1歳から2歳未満のお子さん
- ②第2期 平成17年4月2日～平成18年4月1日生まれ
- ③第3期 平成10年4月2日～平成11年4月1日生まれ(中学1年生)
- ④第4期 平成5年4月2日～平成6年4月1日生まれ(高校3年生相当年齢)

※佐野市立中学校では、昨年5月に集団接種を実施しました  
②③④の対象者が法律に基づく予防接種として無料で受けられる期間は、平成24年3月31日までです。この期間を過ぎると法律に基づかない予防接種になり、接種料金は有料(1万円程度)になります。無料で接種できる期限はあと少しです。早めに予約し、接種をしましょう。  
※なお、③④の対象者は無料接種券が必要になります。紛失などで見当たらない方は再発行できますのでお問い合わせください



### フッ素塗布のお知らせ

フッ素は、歯に塗布することで歯質を強くし、虫歯になりにくくする薬です。佐野歯科医師会により、次のとおりフッ素塗布を行います。

- ▶期日 4月1日、6月3日、8月5日、10月7日、12月2日、2月3日の各日曜日
- ▶時間 午後1時～3時
- ▶会場 休日歯科診療所☎(24) 7575  
(大橋町2182番地 佐野歯科医師会館内)
- ▶対象 満2歳～小学生(佐野市以外の方も可)
- ▶費用 300円
- ▶方法 フッ素ジェル歯ブラシ塗布法
- 申込 お近くの佐野歯科医師会会員の歯科医院へお願いします

※ご不明な点は、健康増進課へお問い合わせください

### 献血にご協力ください

- ▶日時 3月15日(木)午前10時～午後4時まで(正午から午後1時を除く)
  - ▶会場 佐野厚生総合病院
  - 申込 電話で、健康増進課☎(24) 5770へ(成分献血は予約制)
- ※本人確認のために運転免許証、健康保険証などの提示にご協力ください

### 多重債務者などの心の健康無料相談会

- ▶日時 3月15日(木)午後1時～3時
- ▶会場 安足健康福祉センター
- ▶費用 無料
- ▶相談員 弁護士・保健師
- ▶定員 4人(予約優先)
- 申込・問合せ 安足健康福祉センター健康支援課☎0284(41) 5895

# 3月の健康診査・教室・相談

特  
集

健  
康

施  
設

暮  
ら  
し

乳幼児健康診査は、住んでいる地区により会場が異なります。  
都合が悪い場合は、事前に健康増進課 ☎(24)5770までご連絡ください。

【予】と記載のある相談は、予約が必要です

健診・教室・相談名	対象者・対象児	期日	受付時間	会場
教室【予】ママパパ学級	初めて妊娠された方とその配偶者	妊娠中期頃までの方 12日(月)	午前9時～9時20分	佐野市保健センター
		妊娠後期の方 24日(土)		
検診 股関節脱臼検診	3～4か月児	7日・21日(水)	午後1時30分～2時	休日・夜間緊急診療所
健診 4か月児健康診査	4～5か月児	7日(水)・22日(木)	午後0時30分～1時20分	佐野市保健センター
		15日(木)		田沼保健センター
健診 9か月児健康診査	9～10か月児	9日・23日(金)	午後0時30分～1時20分	佐野市保健センター
		14日(水)		田沼保健センター
健診 1歳6か月児健康診査	1歳6か月～2歳未満	2日(金)・13日(火)	午後0時30分～1時20分	佐野市保健センター
		8日(木)		田沼保健センター
健診 3歳児健康診査	3～4歳未満	1日(木)・16日(金)	午後0時30分～1時20分	佐野市保健センター
		6日(火)		田沼保健センター
相談 赤ちゃんふれあいルーム	1歳児未満	19日(月)	午前10時～10時30分	佐野市保健センター
		21日(水)		田沼保健センター
相談 育児相談	未就学児	14日(水)	午前9時～11時	佐野市保健センター
		12日(月)		田沼保健センター
相談【予】母乳相談	未就学児	14日(水)	午前9時～11時	佐野市保健センター
相談【予】子育てこころの相談	未就学児	22日(木)	午前9時～11時	佐野市保健センター
相談【予】健康栄養相談	40歳以上(原則)	8日・22日(木)	・午前9時～ ・午前10時30分～	佐野市保健センター
		1日(木)		田沼保健センター
		6日(火)		葛生あくど保健センター
相談【予】ことばの相談	ことばの発達についてお悩みのある方	14日(水)	午後1時～	佐野市保健センター
教室【予】ことばのリハビリ教室	脳血管疾患の後遺症などにより、ことばのコミュニケーションがとりにくい方とその家族	10日(土)	午後1時30分～	こなかの森 ※予約申込は、佐野市保健センター☎(24)5770へ
相談【予】こころの健康相談	眠れない、食欲がない、気分が落ち込む、やる気が出ないなど、うつ病が心配な方とその家族	21日(水) ※精神科医による 15日(木) ※心理士による	午後1時30分～	佐野市保健センター
相談【予】精神保健福祉相談	アルコールなどによる問題、思春期の問題行動、ひきこもり、不眠、精神疾患などを抱える本人や家族など	16日(金)	午後1時～	安足健康福祉センター 申込 ☎0284(41)5895

## ～もしも急病になったら～

**休日・夜間緊急診療所** 佐野医師会病院内(植上町) ☎(24)3337

休日の診療時間(年末年始含む) 平日の診療時間(夜間のみ)  
午前9時～午後4時30分 午後7時30分～10時30分  
(正午～午後1時30分は除く) 診療科目 内科・小児科  
午後7時30分～10時30分  
診療科目 内科・小児科・外科(軽い症状) ※保険証は必ずお持ちください

午後10時30分以降の場合

・佐野厚生総合病院救急センター ☎(22)5222  
必ず事前に電話でお問い合わせください  
※小児科は火・木・土のみ  
・佐野市民病院 ☎(62)5111 診療科目に限りがありますので、必ず事前に電話でお問い合わせください

**休日歯科診療所** 佐野歯科医師会館内(大橋町) ☎(24)7575

診療時間(日曜、祝日のみ)  
午前9時～正午

**救急情報テレホンサービス**

☎0283(24)9981  
キューキューハイ (消防本部通信指令課)







# 佐野市民病院だより



市民病院 ☎(62)5111

## 〇〇市民講座を開催します〇〇

### 《花粉症との上手なつきあいかた》

もうすぐ、花粉症の方にとってつらい季節がやってきます。スギ花粉症は年々増加し、今や国民の数人に1人の方(約20~30%)が罹患していると推定されています。スギ花粉症は命にかかわる病気ではありませんが、生活の質(QOL)には大きな影響を与えます。



今回の講座では、スギ花粉症について、その成り立ち、病態から最新の治療についてわかりやすく解説し、スギ花粉症との上手なつきあい方をお話ししたいと思います。

- ▶日時 2月23日(木)午後4時~5時
- ▶会場 市民病院A棟5階研修室
- ▶講師 盛川宏さん(日本アレルギー学会専門医、当院耳鼻咽喉科非常勤医)
- ▶受講料 無料

■申込 講座開催当日までに、直接または電話で、地域医療連携室☎(62)9024へ

### 《健康管理センターからのお知らせ》

子宮がん検診の検診日が変更になりました。

- ▶火曜日 午後2時~3時30分(第2・4のみ)
- ▶水曜日 午後2時~3時30分(第5休診)
- ▶金曜日 午前9時30分~11時

※予約は不要です

上記の時間に、受診券・保険証・佐野市民病院診察券をお持ちのうえ、2階健康管理センターまでお越しください。



### 《常勤医が増えました》

1月17日から内科診療部長として着任されました。

- ▶医師 三川武彦さん
- ▶専門 内科、循環器内科

## 〇〇外来診療案内〇〇

- 診療科目 内科/循環器内科/呼吸器内科/消化器内科/消化器外科/外科/脳神経外科/麻酔科/小児科/婦人科/眼科/皮膚科/泌尿器科/耳鼻咽喉科/リハビリテーション科/整形外科/放射線科
- 休診日 第2・4土曜日/日曜日/祝日(第1・3・5土曜日は午前中のみ診療)
- 診療予定 事前に電話☎(62)5111でお問い合わせください

# MARCH 子育てを応援します 3 こども情報館

■各館の休館日 毎月第3土曜日と翌日の日曜日・祝日(こどもの日を除く)・年末年始

南児童館 ☎(23)2525	東児童館 ☎(21)1668	西児童館 ☎(25)2452	田沼児童館 ☎(62)0878
☆やんちゃママ&キッズクラブ(子育て教室): 毎週月曜日午前10時30分 ・5日親子ゲーム ・12日【要予約】お楽しみ会 ☆折り紙教室:午後4時 ・7日・21日(水) ☆工作教室:午後1時 ・10日(土)【要予約】 ☆体操教室:午後4時 ・14日(水)	☆わいわいタイム(子育て教室): 毎週水曜日午前10時30分 ・7日トトロの森へ行こう ・14日ベビーサイン ・21日人形劇(午前11時) ☆折り紙教室:午後4時 ・7日・21日(水) ☆スポーツ教室:午後4時 ・9日(金)	☆ハイハイタイム(0歳~1歳ごろまでの子育て教室): 毎週火曜日午前10時30分 6日 ☆のびのびタイム(未就学児対象の子育て教室): 毎週金曜日午前10時30分 ・2日ベビーマッサージ ・9日【要予約】お楽しみ会 ☆折り紙教室:午後4時 ・5日・19日(月) ☆スポーツ教室:午後4時 ・14日・28日(水)	☆にこにこタイム(子育て教室):毎週月曜日午前10時30分 ・5日親子ゲーム ・12日「さのまる」を作ろう ・19日【要予約】お楽しみ会 ☆スポーツ教室:午後4時 ・7日・21日(水) ☆折り紙教室:午後4時 ・14日・28日(水)

## 〇〇簡易放射線量測定器の貸し出しのお知らせ〇〇

こども会、PTA、こどもクラブの保護者会、町会などが、子どもの遊び場などの安全確認として放射線量を測定するために、測定器の貸し出しを行っています。

※詳しくは、こども課☎(20)3023、または各児童館へお問い合わせください

# 地域子育て支援センター情報

特集  
健康  
施設  
暮らし

●●● ぴよぴよルームくずう(くずう保育園内) ☎(85) 3456  
 ●●● ぴよぴよルームたぬま(たぬま保育園内) ☎(62) 7041 子育て支援まちなかプラザ ☎(27) 0224 ●●●

地域子育て支援センターは、地域の子育て家庭の育児を手助けし応援しています。0歳のお子さんから利用できます。予約の必要はありません。お気軽に遊びにきてください。また、子育て相談も随時受け付けています。※インフルエンザなどの流行の際は、お休みすることがあります

## ●●ぴよぴよルームくずう・たぬま●●

▶利用時間 月～金曜日 午前10時～午後4時  
 (お弁当を持ってくると1日遊べます)

	くずう保育園	たぬま保育園	内容
3月	—	1日(木)	ひな祭り・お楽しみ会
	2日(金)	8日(木)	集団生活に入る前に (保健師)
	7日(水)	14日(水)	リトミック

## ●●ぴよぴよ出張広場●●

## ●●すくすく相談●●

## ●●すくすく広場●●

## ●●お庭で遊ぼう●●

※いずれも、3月は  
お休みです



地域子育て支援センターは、右の民間保育園でも開設しています

風の子保育園	☎(24) 2235
大栗保育園	☎(20) 5255
認定こども園 あがみ幼稚園	☎(25) 3608

## ●●子育てなんでも相談●●

▶相談時間 月～金曜日午前10時～午後4時  
 子育てなんでも相談は、各保育園で行っています。

# こどもの国通信

こどもの国  
☎(21)1515

■休館日 毎週月曜日・第2木曜日(祝日の場合はその翌日)・年末年始

期日(3月)	時間	内容
7・21日(水)	午後3時	わんぱくタイム (プラ板作り)
2・9・23日(金)	午前11時	ぴよぴよタイム (成長記録作り)
16日(金)	午前10時30分	マミー広場 (子育て相談と手遊び)
17日(土)	午後2時	みんなで遊ぼう (プラ板作り)
24日(土)	午後2時	レクキッズ広場 (ミニコンサート)

## 3月のこどもの国こども映画館

☆時間 午後1時30分から

期日	内容
4日(日)	くもりときどきミートボール
11日(日)	モンスターハウス
18日(日)	アイアン・ジャイアント
20日(祝)	ケロロ軍曹5
25日(日)	モンスターズ・インク

## 日本宇宙少年団佐野分団員を募集します

日本宇宙少年団は、宇宙や科学への探求を通して21世紀の国際社会を担う健全な青少年育成を目指し活動している団体です。本部役員は、「宇宙戦艦ヤマト」などのアニメで有名な漫画家の松本零士さんが理事長、日本宇宙飛行士第1号の毛利衛さんが団長、昨年6月にソユーズに搭乗し約5カ月半の国際宇宙ステーションに長期滞在していた宇宙飛行士の古川聡さんが副団長を務めています。佐野分団では、新年度となる4月からの団員を募集します。平成24年度の団員募集は今回の募集のみです。

▶対象 新年度から小学4年生～6年生になる市内在住の児童先着20人

▶主な活動 原則月1回、宇宙教育、科学実験、天体観測、水口ケット作成打上げ、キャンプやバードウォッチングなどのアウトドア活動、教育施設などの見学

▶参加費 4,400円(年会費・登録費)

※その他、活動に応じて教材費などの実費負担が必要になります

▶申込 2月18日(土)～25日(土)(午前9時30分～午後5時)までに、直接または電話で、こどもの国☎(21)1515へ  
 ※月曜日は休館です。また受け付けは一家族1件のみ(兄弟などは別)とさせていただきます

## 楽しいひな祭り遊び教室

家庭教育オピニオンリーダーの方々、可愛いおひなさまづくりなどをして楽しく遊ばしましょう。

▶日時 2月26日(日)午後1時30分～3時

▶会場 総合こどもセンター1階  
プレアトリウム

▶対象 小学生(就学前児童は保護者同伴)

## みんなで歌おう!春よこいこいコンサート

市内の音楽グループによる楽しいファミリーコンサート。春を上げる歌や童謡などを会場の皆さんと楽しく歌いましょう。

▶日時 3月4日(日)午後2時～3時

▶会場 総合こどもセンター1階ロビー

両イベントに参加を希望される方は、当日時間までに直接会場へお越しください

収蔵企画展

「キレイ・カワイイ・オモシロイ」開催中

▼会期 4月15日(日)まで  
※一部展示替えを行います(3月20日までが前期展示)

▼新収蔵品紹介 サッカーチーム・ジュビロ磐田のジュビロくんのモデルでもある「サンコウチョウ」とトルコキキョウが描かれた大皿です。佐野市出身の陶芸家・島田文雄さん(東京藝術大学教授)の作品です。当館での「島田文雄展」(平成22年)をきっかけに、島田さんよりご寄贈いただきました。



島田文雄《彩磁三光鳥文大皿》

「キレイ・カワイイ・オモシロイ」  
展で展示中です(4月15日まで)。  
▼開館時間 午前9時30分〜午後5時  
▼観覧料 一般500円、高校・大学生300円、小・中学生100円  
▼2・3月の休館日 毎週月曜日、祝日の翌日(3月21日)  
▼作品鑑賞会 3月11日(日)午後2時から(自由参加、要観覧券)

■吉澤記念美術館☎(86)2008

「雛人形展」開催中

▶会期 4月11日(水)まで

一般の方から募集した雛人形を中心に展示、紹介しています。昔のお雛様から最近のお雛様まで、愛らしいお雛様をぜひご覧ください。



昨年の雛人形展の様子

▶開館時間 午前9時〜午後5時

▶観覧料 無料

▶2・3月の休館日

毎週月曜日、3月21日(水)

○次回展「佐野の鋳物展」展示品募集

次回展「佐野の鋳物展」4月21日(土)〜7月1日(日)の期間中、お持ちの天明鋳物を展示してみませんか。

▶募集期間 3月20日(火・祝)まで  
▶展示品内容 天明鋳物に関するもの  
▶その他

- ・搬入、搬出にご協力いただける方(無理な方はご相談ください)
- ・展示終了後、ご返却します
- ・展示を希望される方は、葛生伝承館へ電話でご連絡ください

■葛生伝承館☎(84)3311

「茶陶への思い展」[小特集:田村耕一、リズム&スピード]開催中

焼物の伝統的技法や田村の多彩な陶技によって表現された茶陶の世界(茶盤・水指・花入・陶匣・漆など)をお楽しみください。

※茶の湯に使う陶器を茶道用語で「茶陶(ちゃとう)」といます



青磁柿文陶匣

▶会期 3月18日(日)まで  
▶開館時間 午前9時〜午後5時

■人間国宝田村耕一陶芸館☎(22)0311  
(まちなか活性化ビル「佐野未来館」1階)

博物館からのお知らせ  
「田中正造翁ゆかりの資料は  
ございませんか?」

博物館では、5月3日(祝)から、第57回企画展「田中正造遺墨展」を開催する予定です。博物館では正造翁の関係資料を探しています。ご家庭に田中正造翁ゆかりの資料(書簡や遺墨など)はありますか? 正造翁ゆかりの資料がありましたら、ぜひ博物館へご連絡ください。



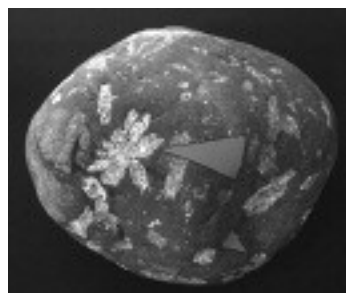
被害地図をしたための田中正造

■郷土博物館☎(22)5111

化石・ほっけん!

桜石

no. 35



桜の花びらのように見えるこの模様は、その見た目から地元で「桜石」と呼ばれています。この石は渡良瀬川の河原で採れたもので、岩石のもともとの産地は足尾山地です。

この模様は、まず地下の粘板岩がマグマの熱などで熱を受け変成した時に堇青石(きんせいせき)の結晶ができます。その後、堇青石の六角柱状結晶が分解され、その形を残したまま白雲母や緑泥石に変化してできました。

ただいま化石館では、受験生応援展示としてこの桜石を入口横(ティラノサウルスのとなり)に展示しています。この石のように、桜が咲きますように。

■葛生化石館☎(86)3332



## レイクサイド佐野情報

☎(61)1126 受付時間 午前 8 時30分～午後 5 時15分

今年度分の助成金の利用は 3 月31日までです。まだの方は、ぜひ助成金を利用してレイクサイド佐野にお泊まりください。

★送迎バスの発着所が文化会館第 6 駐車場からレイクサイド佐野臨時発着場(高萩町)へ変更になりました。それに伴い、田沼・葛生からの出発時間も変更されましたのでご注意ください★(詳しくは受付まで)

●無料送迎バス出発場所・出発時間 (場所・時間に変更になりましたのでご注意ください)

レイクサイド佐野臨時発着場(高萩町)(午後 1 時)→田沼庁舎駐車場(午後 1 時40分)→葛生あくとプラザ駐車場(午後 2 時)

●冬期無料送迎バス出発場所・出発時間

レイクサイド佐野臨時発着場(高萩町)(午後 1 時30分)→田沼庁舎駐車場(午後 2 時10分)→葛生あくとプラザ駐車場(午後 2 時30分)

出発日	3 月	4 月	5 月	6 月
冬期バス 3 日(土)～17 日(土)	一泊用	2 日(月)～3 日(火)、 18 日(水)～19 日(木)	6 日(日)～7 日(月)、 24 日(木)～25 日(金)	3 日(日)～4 日(月)、8 日(金)～9 日(土)、19 日(火)～20 日(水)
一泊用 24 日(土)～25 日(日) 二泊用 29 日(木)～31 日(土)	二泊用	12 日(木)～14 日(土)、 24 日(火)～26 日(木)	14 日(月)～16 日(水)、 27 日(日)～29 日(火)	11 日(月)～13 日(水)、 27 日(水)～29 日(金)

●団体専用バス 15人以上集まると団体専用バス(貸し切り)を運行します

(要相談、無料送迎バス運行日および冬期無料送迎バス運行期間を除く)

●受付期間

現在 5 月末日までの予約を受け付けています。3 月 1 日からは 6 月末日までの予約受付を開始します。まずは電話でお問い合わせください

※市の事業などで優先的に予約を入れることがあります

●休館日

3 月 1 日(木)・2 日(金)、4 月 9 日(月)～11 日(水)、5 月 9 日(水)～11 日(金)  
6 月 6 日(水)・7 日(木) ※都合により変更になる場合があります

●利用費の助成

65 歳以上の利用者には 3,000 円、さらに国保加入者には中学生以上 1,500 円、小学生以下 1,000 円を助成しています(年度内 1 回限り)。健康増進のため、ぜひご利用ください

## Information

## 図書館情報

佐野図書館 ☎(22)1833  
田沼図書館 ☎(61)1136  
葛生図書館 ☎(86)3416

### ●●CDやDVDも

### ご利用いただけます●●

早いもので、今年もひと月半がすぎました。

本はもう何冊くらい読みましたか? 数ではなく、中身で勝負! でしょうか。

今年度、図書館では、CDやDVDもたくさん購入しました。ぜひご利用ください。



### 3 月のおはなし会(3 歳～小学校低学年くらい)

○佐野図書館 3 月 3 日・10 日・17 日・24 日・31 日 毎週土曜日午後 2 時から

○田沼図書館 3 月 10 日・17 日・24 日・31 日 各土曜日午後 2 時から

### 3 月の小さな子のおはなし会(0 歳～3 歳くらい)

○佐野図書館 8 日(木)、15 日(木)  
午前 10 時30 分から

○田沼図書館 8 日(木)  
午前 10 時30 分から

○葛生図書館 9 日(金)・15 日(木)  
午前 10 時から

### 3 月の休館日

・佐野図書館

毎週月曜日、1 日(木)、29 日(木)

・田沼図書館

毎週火曜日(20 日は除く)、21 日(水)、30 日(金)

・葛生図書館

毎週月曜日、21 日(水)、30 日(金)

### 図書館シネマタイム

・佐野図書館 2 階視聴覚室

3 月 17 日(土)午後 3 時から

「ウルトラセブン」(約 100 分)

☆☆ 3 月の移動図書館バスはお休みです。

なお、4 月から奈良渚市営住宅前は巡回しませんので、ご了承ください。☆☆



# 家庭ごみ・リサイクル情報



## 皆さんで“資源ごみ”の集団回収をしませんか？

■クリーン推進課 ☎(23)8153

新聞紙やアルミ缶などの“資源ごみ”集団回収をご存じですか？集団回収は、町会や子ども会、老人会などの住民の団体が“資源ごみ”の回収を行うものです。

### 集団回収の メリット

- ・リサイクルの意識が高まります
- ・リサイクルコストが少なくなります
- ・実施団体の活動費が得られます
- ・地域のコミュニティーが活発化します など…



平成22年度は、134団体が延べ546回実施し、約2,325トンが回収されました。集団回収の中で最も回収量の多かった紙類の回収状況は、集団回収約66%、市による回収約34%となっています。

集団回収を行うには、事前に市への登録が必要となります。登録は、随時受け付けていますので、より多くの団体の実施をお願いします。詳しくは、クリーン推進課へお問い合わせください。

## 平成24年度の「家庭ごみ収集カレンダー」について

平成24年度の「家庭ごみ収集カレンダー」は、平成24年3月1日号の広報と一緒に配布します。また、次の窓口でも配布します。

- ・クリーン推進課(みかもクリーンセンター内)
- ・佐野総合窓口課(東仮庁舎内)
- ・葛生総合窓口課(葛生あくど保健センター内)
- ・葛生清掃センター
- ・田沼総合窓口課(田沼庁舎内)

## 消費者情報「83」

### 悪質な投資勧誘にご注意ください！

「上場間近の未公開株を買いませんか？」  
 「以前の損を取り戻しませんか？」  
 「あなたしか買えない株なので、代わりに買ってもらえませんか？」

このような勧誘を受けたことはありませんか？株式や社債、ファンドなどの取引に関し、高齢者を中心にトラブルが発生しています。

- 電話勧誘などにすぐに応じない
  - もうけ話を安易に信じない
  - よくわからない商品には手を出さない
- 不審に思ったら、すぐに財務事務所までご相談ください。

■連絡先 財務省関東財務局宇都宮財務事務所理財課

☎028(633)6221

■受付日時 月～金曜日(祝日除く)午前8時30分～正午、午後1時～5時

### 多重債務でお悩みの方へ

多重債務の問題は必ず解決できます。一人で悩まずに、ぜひご相談ください。困った時は消費生活センターへ相談しましょう。

消費生活相談は、合同困りごと相談でも受け付けています。消費生活センターでは「暮らしに役立つ出前講座」を随時実施しています。町会、団体などでご希望がありましたら消費生活センターへお申し込みください。

■連絡先 佐野市田沼町974-1(田沼庁舎本館1階)

佐野市消費生活センター ☎(61)1161

※電話番号のかけ間違いのないようご注意ください

■受付日時 月～金曜日(祝日除く)午前9時～午後4時

□消費者ホットライン ☎0570(064)370

□受付日 土・日曜日、祝日

### シルバー人材センター刃物研ぎ(2月)

シルバー人材センター ☎(23)7765

- ▶日時 2月22日(水)午前9時～午後4時
  - ▶会場 大橋シルバーワークプラザ
  - 大橋シルバーワークプラザ 毎月第2水曜日 午前9時～午後4時(1月と8月は除きます)
  - 田沼事業所 毎月第2・第4水曜日 午前9時～11時
  - 葛生事業所 毎月第2火曜日午前9時～11時
- ※料金などについては、お問い合わせください

### 高齢者福祉センター巡回バス(3月)

茂呂山老人福祉センター ☎(24)5500

田之入老人福祉センター ☎(22)3991

- 茂呂山老人福祉センター行き
- ▶南コース 14日・28日
- ▶東コース 8日・22日
- ▶西コース 10日・24日
- 田之入老人福祉センター行き
- ▶南コース 7日・21日
- ▶東コース 1日・15日・29日
- ▶西コース 3日・17日・31日



# 3月の相談ガイド

【予】と記載のある相談は、予約が必要です

相談名	日時	会場	問い合わせ先
消費生活相談	月～金曜日 午前9時～午後4時	消費生活センター (田沼庁舎1階)	消費生活センター ☎(61)1161
	28日(水) 午前10時～正午	男女共同参画推進センター	男女共同参画課 ☎(27)2354
平常相談	月～金曜日 午前8時30分～午後5時	交通生活課(田沼庁舎1階)	交通生活課 ☎(61)1159
【予】弁護士無料法律相談	13日(火) 午後1時30分～3時30分	田沼中央公民館	交通生活課 ☎(61)1159 ※3月1日午前9時から予約受付し ます
	21日(水) 午後1時30分～3時30分	万葉の里・城山記念館	
合同(困りごと)相談 (交通事故・消費生活・ 女性家庭・行政相談)	9日(金) 午後1時30分～4時	総合福祉センター	交通生活課 ☎(61)1159
	21日(水) 午後1時30分～4時	田沼中央公民館	
高齢者見守り相談	月～木曜日 午前9時～午後4時	シルバーワークプラザ	大橋町シルバーワーク プラザ内 ☎(24)8359
教育相談	月～金曜日 午前8時30分～午後5時	教育センター (田沼中央公民館1階)	教育センター ☎(61)1176
心配ごと相談	2日・9日・16日(金) 午後1時30分～4時	総合福祉センター	社会福祉協議会 ☎(22)8136
	7日・14日・21日(水) 午後1時30分～4時	田沼中央公民館	社会福祉協議会田沼支所 ☎(61)1139
	6日・13日(火) 午後1時30分～4時	葛生あくど保健センター	社会福祉協議会葛生支所 ☎(86)2940
【予】心配ごと相談 (弁護士予約制)	※偶数月のみ開催します	田沼中央公民館	社会福祉協議会田沼支所 ☎(61)1139
青少年の悩みごと相談	月～金曜日 午前8時30分～午後5時	少年指導センター (田沼庁舎本館2階)	少年指導センター ☎(61)1175
青少年に関する巡回相談	15日(木) 午前10時～午後3時	田沼中央公民館	少年指導センター ☎(61)1175
児童福祉・女性相談・母 子・父子家庭・寡婦の 相談	月～金曜日 午前8時30分～午後5時	家庭児童相談室(東仮庁舎2階)	家庭児童相談室 ☎(20)3002
	1日・15日(木) 午前9時30分～午後4時	田沼総合窓口課(田沼庁舎1階)	
【予】権利擁護(弁護士) 専門相談 ※高齢者・ 障がい者の方が対象	9日(金) 午前10時～正午	総合福祉センター	とちぎ権利擁護センター あすてらすさの ☎(21)5330
視覚障がい者電話相談	8日・22(木) 午後1時30分～4時	※電話相談	社会福祉協議会 ☎(22)7024
【予】女性の再就職相談会	16日(金) 午前10時～正午	男女共同参画推進センター	男女共同参画課 ☎(27)2354
【予】女性の悩みカウ ンセリング相談	1日・15日(木) 午前10時～正午	男女共同参画推進センター	男女共同参画課 ☎(27)2354
女性相談	22日(木) 午前9時30分～午後4時	男女共同参画推進センター	男女共同参画課 ☎(27)2354
人権相談	15日(木) 午後1時30分～4時 ※受け付けは、午後3時までです	葛生あくど保健センター	人権推進課 ☎(61)1227
外国人特設相談 (中国語通訳あり)	28日(水) 午後2時～4時	国際交流協会(男女共同参 画推進センター内)	交通生活課 ☎(61)1159
隣保館定例なんでも相談 (教育・福祉)	8日(木) 午前9時～午後4時30分	隣保館	隣保館 ☎(22)7513
隣保館定例なんでも相談 (健康)	21日(水) 午前9時30分～10時30分	隣保館	隣保館 ☎(22)7513
隣保館定例なんでも相談 (住宅・年金・納税)	21日(水) 午前9時～午後4時30分	隣保館	隣保館 ☎(22)7513
隣保館定例なんでも相談 (就労・人権)	27日(火) 午前9時～午後4時30分	隣保館	隣保館 ☎(22)7513
隣保館定例なんでも相談 (弁護士無料困りごと)	27日(火) 午後1時30分～3時30分 ※受け付けは、午後1時～2時までです	隣保館	隣保館 ☎(22)7513
精神に障がいがある方 の相談支援	月～金曜日 午前9時～午後6時	相談支援事業所さの	相談支援事業所さの ☎(21)6811
身体や知的に障がいがある 方の相談支援	月～金曜日 午前8時30分～午後5時30分	障がい者相談支援センター みどり	障がい者相談支援センター みどり ☎(24)5759



# ○●新庁舎の建設について(最終回)●○

■新庁舎建設準備室 ☎(20)3058

「佐野市新庁舎建設計画」についてお知らせします。

## 『新庁舎建設計画に関する、これまでの意見聴取や審議の経過について』

平成23年6月には、市民の皆さんに対して「新庁舎建設に関する自由意見の募集」を実施しました。その結果を市ホームページで公表し、庁内組織である「新庁舎建設検討委員会」において、「佐野市新庁舎建設計画(原案)」作成の参考としました。また、佐野市議会へ議員全員協議会などで随時説明を行いました。

市長の諮問機関である「佐野市政策審議会」へ「佐野市新庁舎建設計画(案)」を諮問し、平成23年7月から8月にかけて議論をいただきました。その答申を8月31日にいただき、「同計画(案)は概ねふさわしいものである」という内容でした。また、岩舟町との合併解消に伴い、新庁舎の規模や建設事業費の見直しを行いました。その後、10月から11月にかけて同計画(案)に対する「パブリック・コメント」を実施し、「佐野市新庁舎建設計画」を決定しました。

## 『今後の新庁舎建設のスケジュールについて』

今年度中に、佐野市新庁舎設計者選定審査委員会において設計者の特定を行い、平成24年度には、基本設計および実施設計を行い、平成25年度から平成26年度にかけて建設工事を実施し、平成26年度末に新庁舎の完成を予定しています。

## 3月広報カレンダー

- 男女共同参画講演会  
「原子力発電と今後のエネルギー」  
3 土 [午後1時～:文化会館小ホール]→2月1日号 P20
- 「佐野天明鋳物生産用具」公開  
(問合せ:生涯学習課 ☎(86)3495)  
4 日 [午前10時～・午後1時30分～:若林鋳造所(大祝町)]
- クラシックカーフェスティバル2012昭和の軽自動車大集合!  
11 日 [午前10時～:ばるぼーと]
- 3月の茶会[午前10時～:万葉の里・城山記念館]  
18 日
- 春分の日  
20 火 ●ばるぼーとスプリングフェスティバル&マルシェ  
[午前10時～:駅前交流広場]
- 「田村耕一の技②釉薬入門」  
小特集:ユーモラスなうつわたち  
23 金 [午前9時～:人間国宝田村耕一陶芸館]～7月29日

## 彦根市(滋賀県)との災害時における相互支援協定の締結について

本市は、親善都市であります滋賀県彦根市と災害時における相互支援協定を、1月16日付で締結しました。

東日本大震災の教訓を活かし

広域、広範囲での災害に対する相互支援協定書備えの一つとして締結したものです。

今後も、都市間の相互支援は災害復旧、特に初期の住民への対応には有効ですので、「北関東・新潟連携軸推進協議会」、「全国へそのまちな協議会」における相互支援活動とは別に、他の自治体との災害時の相互支援協定を締結していきたいと考えています。



東日本大震災の際の支援物資輸送

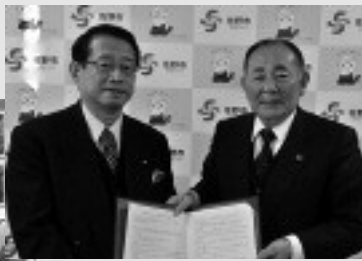
## 佐野市「暮らしのガイド」を 官民協働で作成!!

市では、市民サービスの向上を図るため、日常生活に役立つ行政情報や地域情報をまとめた佐野市「暮らしのガイド」を、(株)サイネックスとの官民協働事業により発行します。

暮らしのガイドは、広告を掲載することにより、市の予算ゼロで作成・配布できます。発行は今年5月を予定し、市内全戸配布するほか、各庁舎で無料配布します。

なおガイドの発行にあたり、広告主を募集しており、(株)サイネックスの広告担当者が営業を行っています。広告についての詳細は、(株)サイネックスにお問い合わせください。

■問合せ 政策調整課広報広聴係 ☎(20)3037、株式会社サイネックス小  
山支店 ☎0285(21)3434



協定書調印式の様子



「暮らしのガイド(仮)」

