

佐野地区衛生施設組合
全体図 1 (管理棟、処理棟、車庫棟)



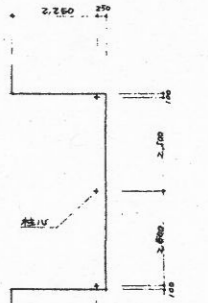
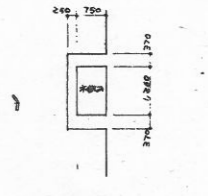
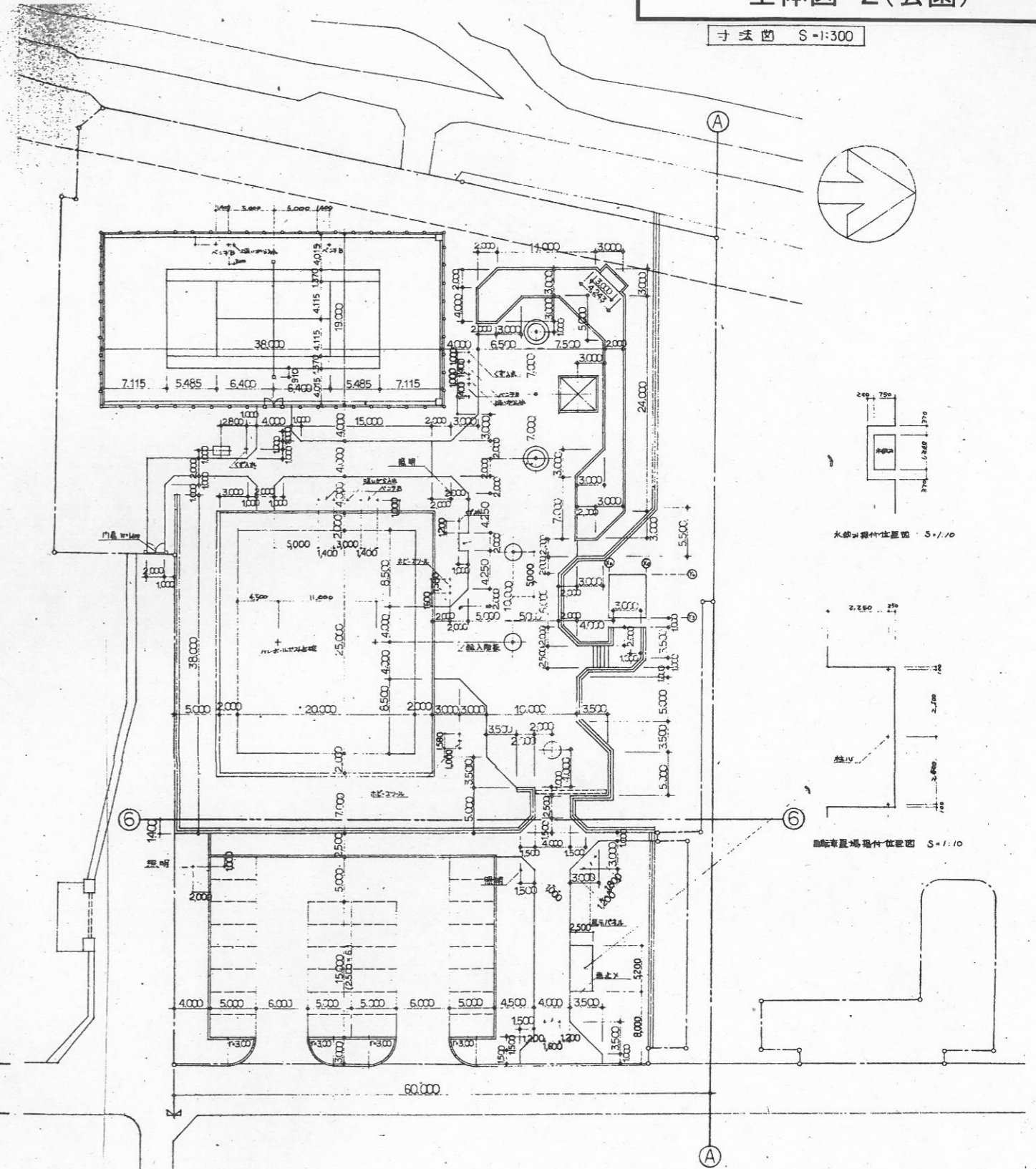
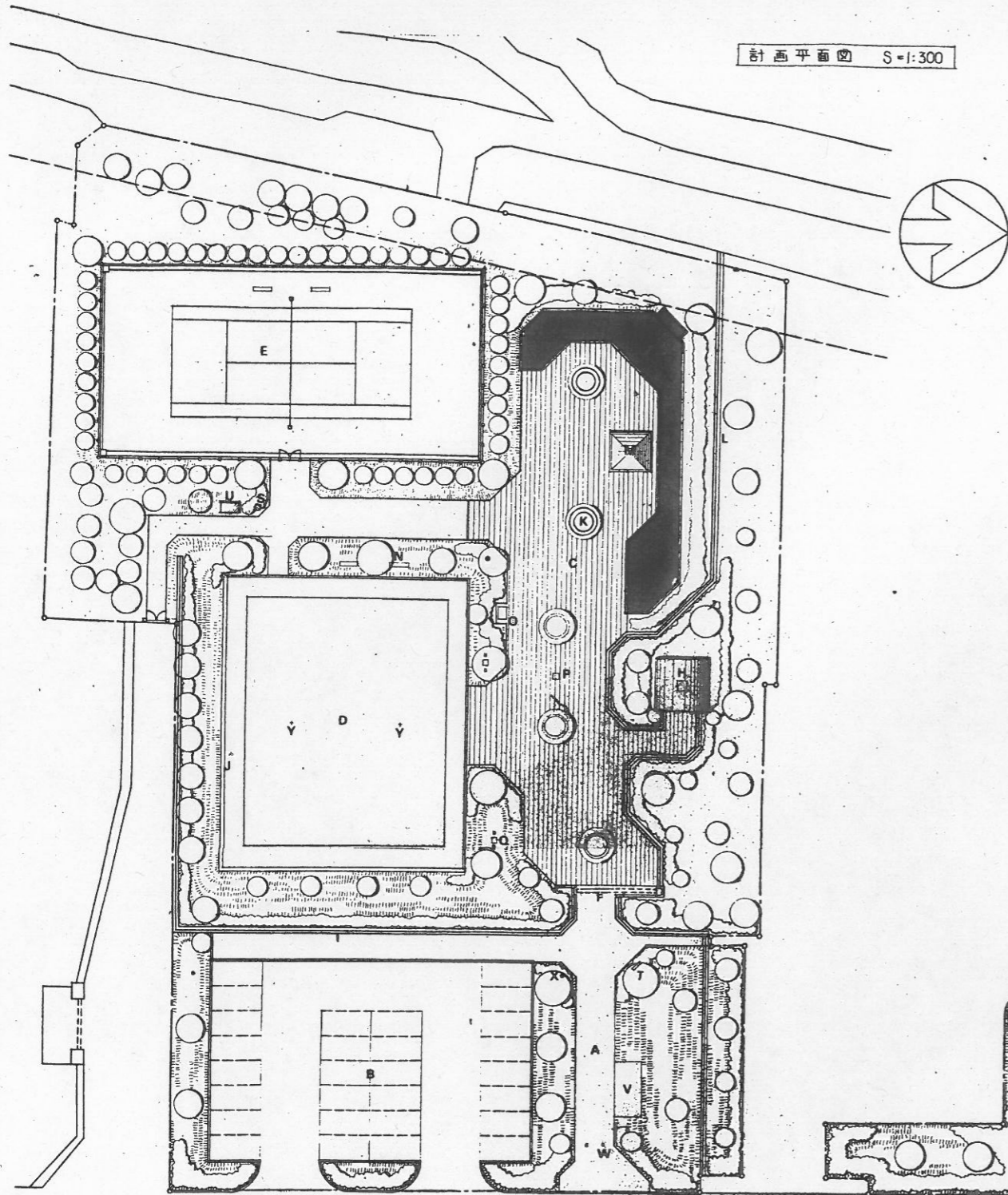
注記
本図, KEY PLANにて詳細図面を作成するものとする。

納先	佐野地区衛生施設組合 殿		220K1/日
製図	S. Y	'02-0-30	第三角法
設計	オホノ	尺度	1/200
審査	関	入庫	
	関	関	佐野衛生センター 処理施設修繕工事 (投入処理棟・KEY PLAN)
			全体配置図
			栗田工業株式会社
			構想図番号 SANO-001
			出図
図面番号	3T99-3B03 - H1000		改訂

佐野地区衛生施設組合
全体図 2(公園)

寸法図 S=1:300

計画平面図 S=1:300

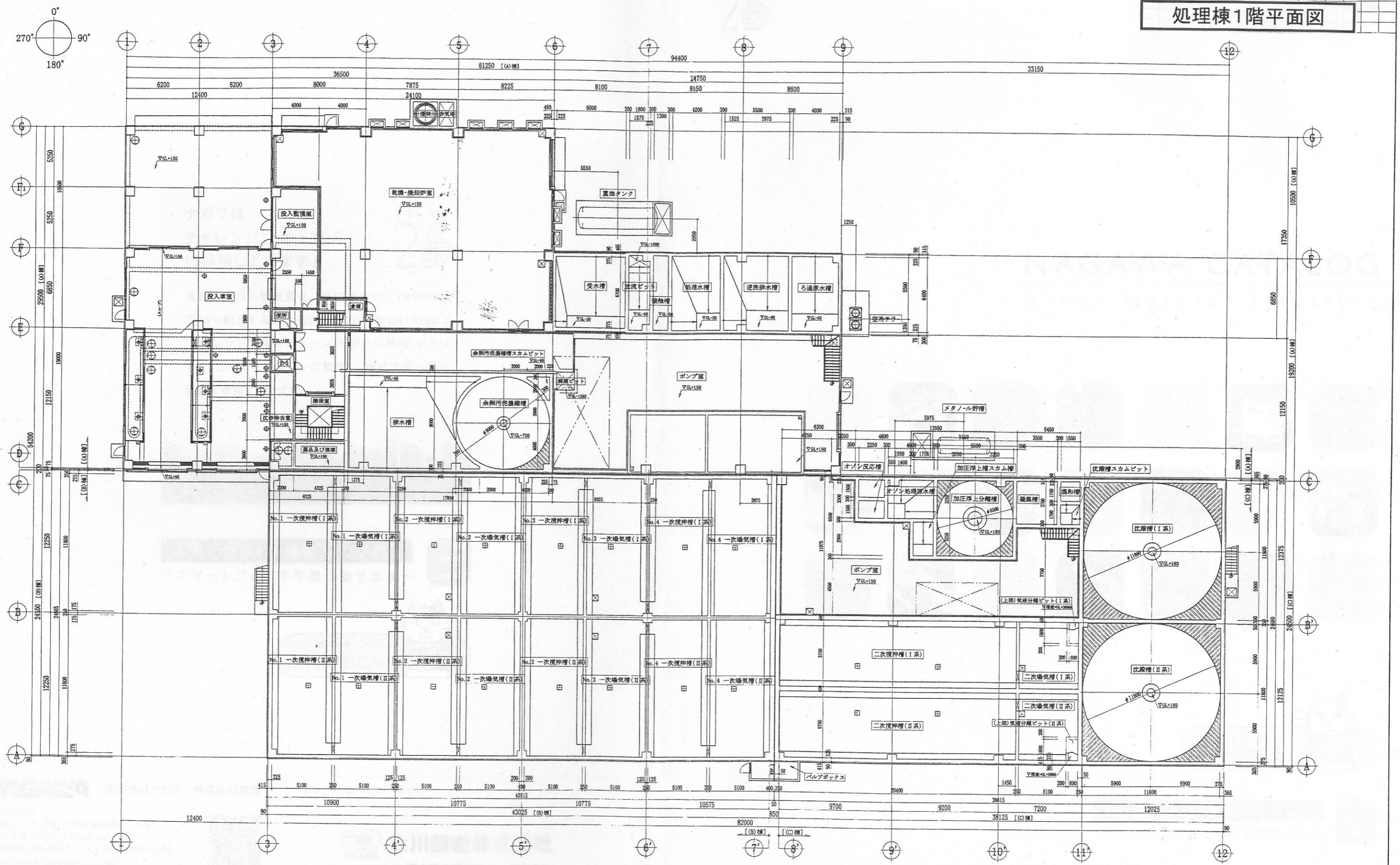


記号	名称	備考	N	ベニ子	44巻 B 6巻
A	エントランス		O	水噴出機	1巻
B	駐車場	28台	P	檢入筒柱	
C	コミュニティ広場		Q	ホビースツール	2巻
D	ゲートホールコート		R	破りから入れ	5巻
E	テニスコート		S	くす入れ	3巻
F	メインゲート		T	展示パネル	1巻
G	じゃぶじゃぶ池		U	用具置場	1巻
H	便所		V	自転車置場	12台
I	石積擁壁		W	車止メ	2巻
J	石積ベニ子		X	照明灯	3巻
K	ツリーサークルベニ子	2巻	Y	バレーボールコート基礎	1巻
L	コンクリートブロック擁壁				
M	シールドター	1巻			

シールドターベニ子A、B、C、D、E、F、G、H、I、J、K、L、Mの設置は、シールドターベニ子
※設置位置は、設置口の各種補助図参照

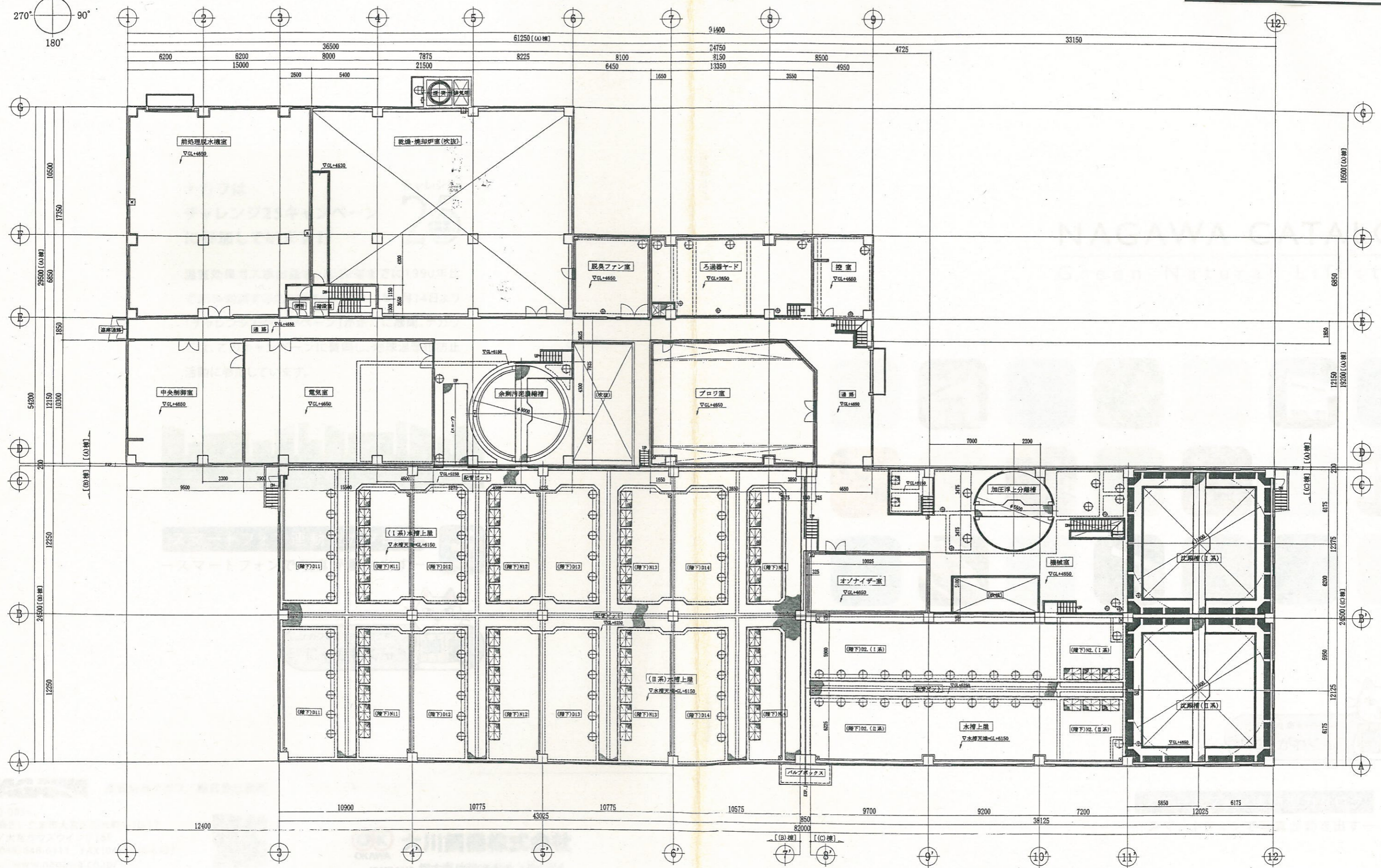
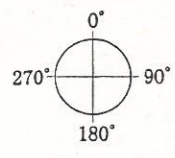
事業内容	佐野地区衛生施設組合 修繕施設建設工事		
図面種別	計画平面図 寸法図		
図面番号	尺 寸	設計年月日	担当者
4	1:300, 1:10	昭和 年 月 日	

処理棟1階平面図



- 注記
1. 本図基礎寸法は、全て仕上寸法とする。
 2. 特記なき限り 1FLレベルは、▽GL+150とする。
 3. 特記なき限り槽底レベルは、▽GL+150とする。
 4. 特記なき構造は、全て土木建築図に依るものとする。

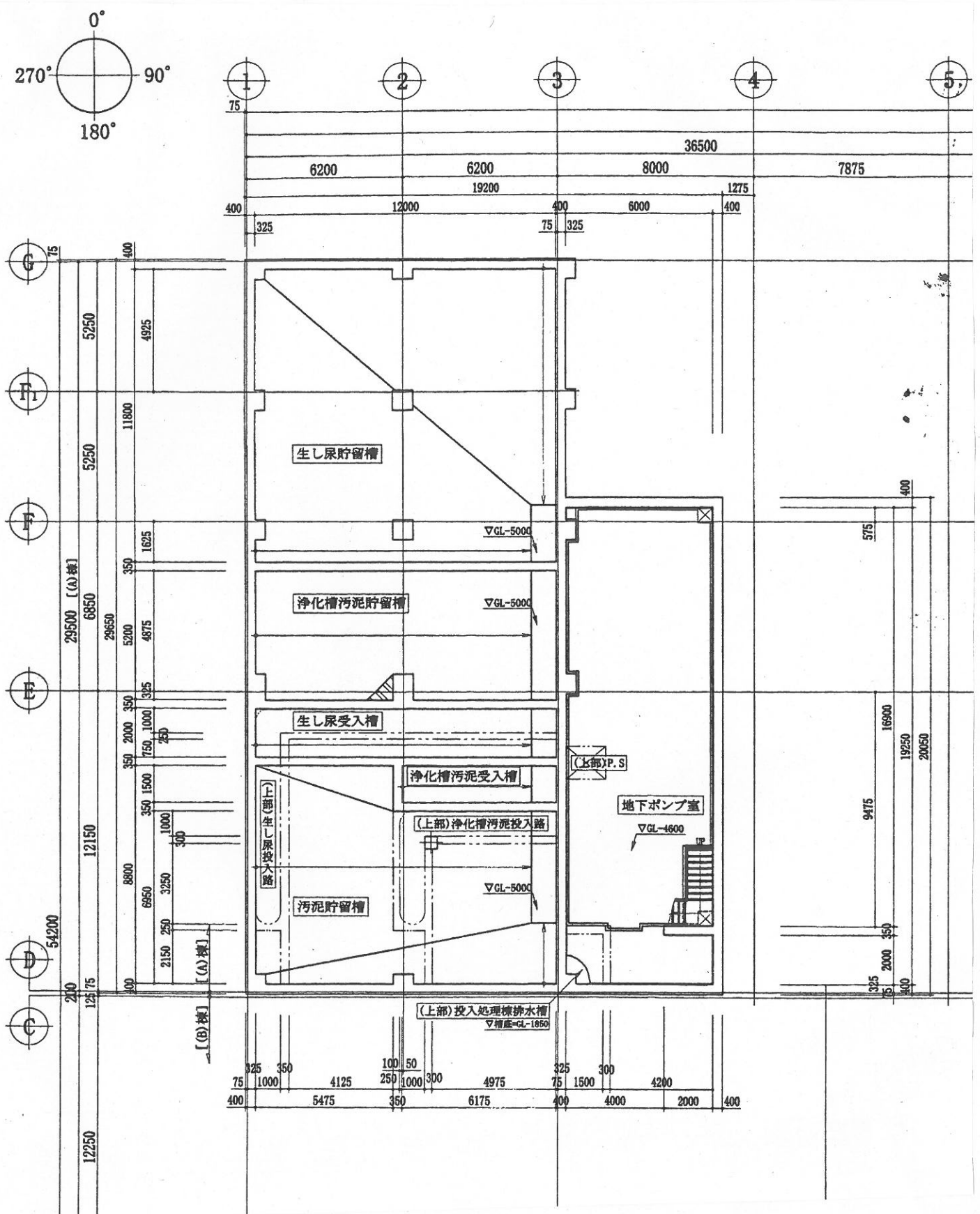
処理棟2階平面図



注記
 1). 本図基礎寸法は、全て仕上寸法とする。
 2). 特記なき限り2FLレベルは、▽GL+4650とする。
 3). 特記なき構造は、全て土木建築図に依るものとする。

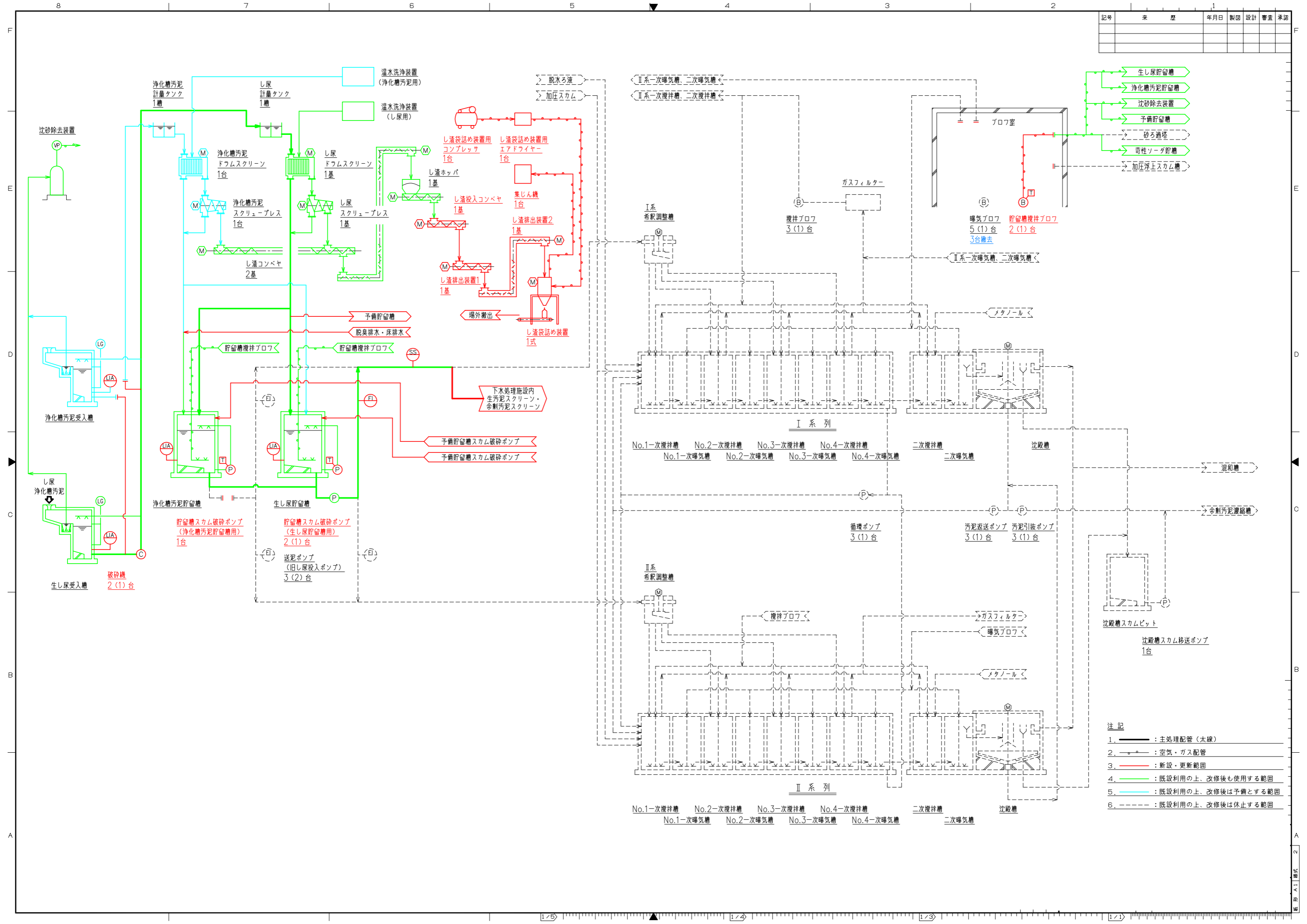
TEL 0283-22-4334
 FAX 0283-22-1515

処理棟地下1階平面図

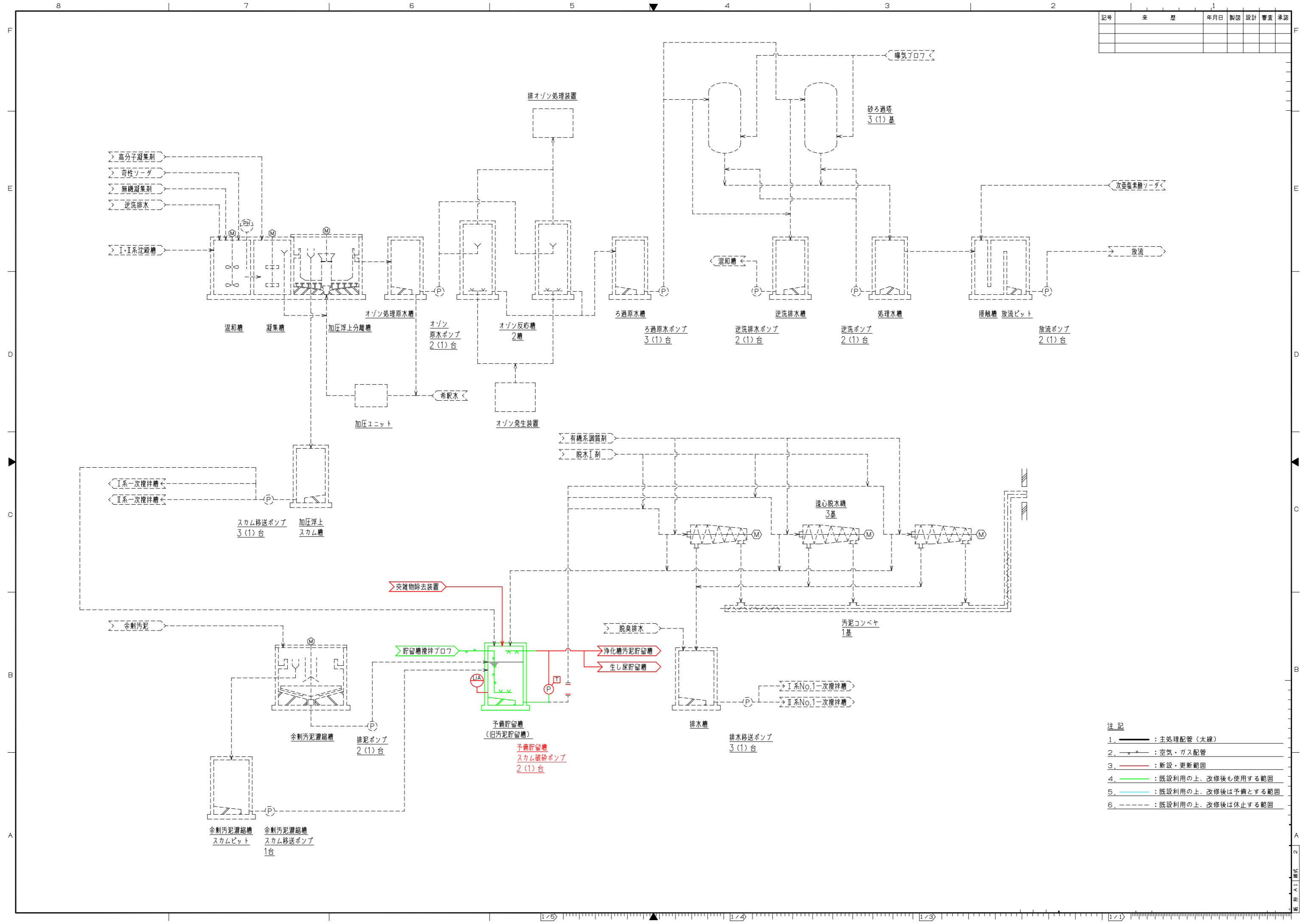


(1) フローシート

記号	来歴	年月日	製図	設計	審査	承認

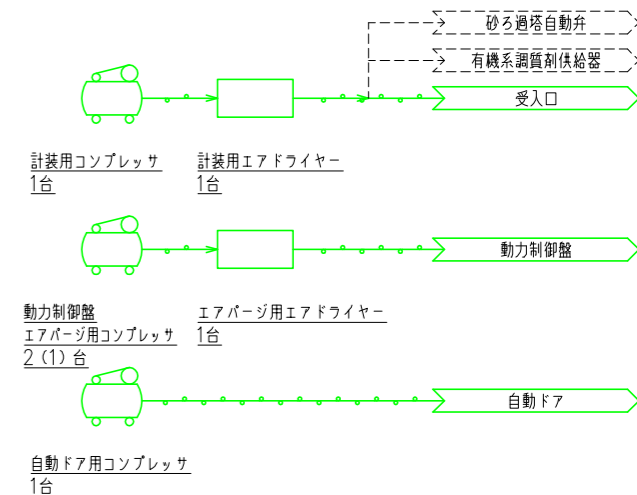
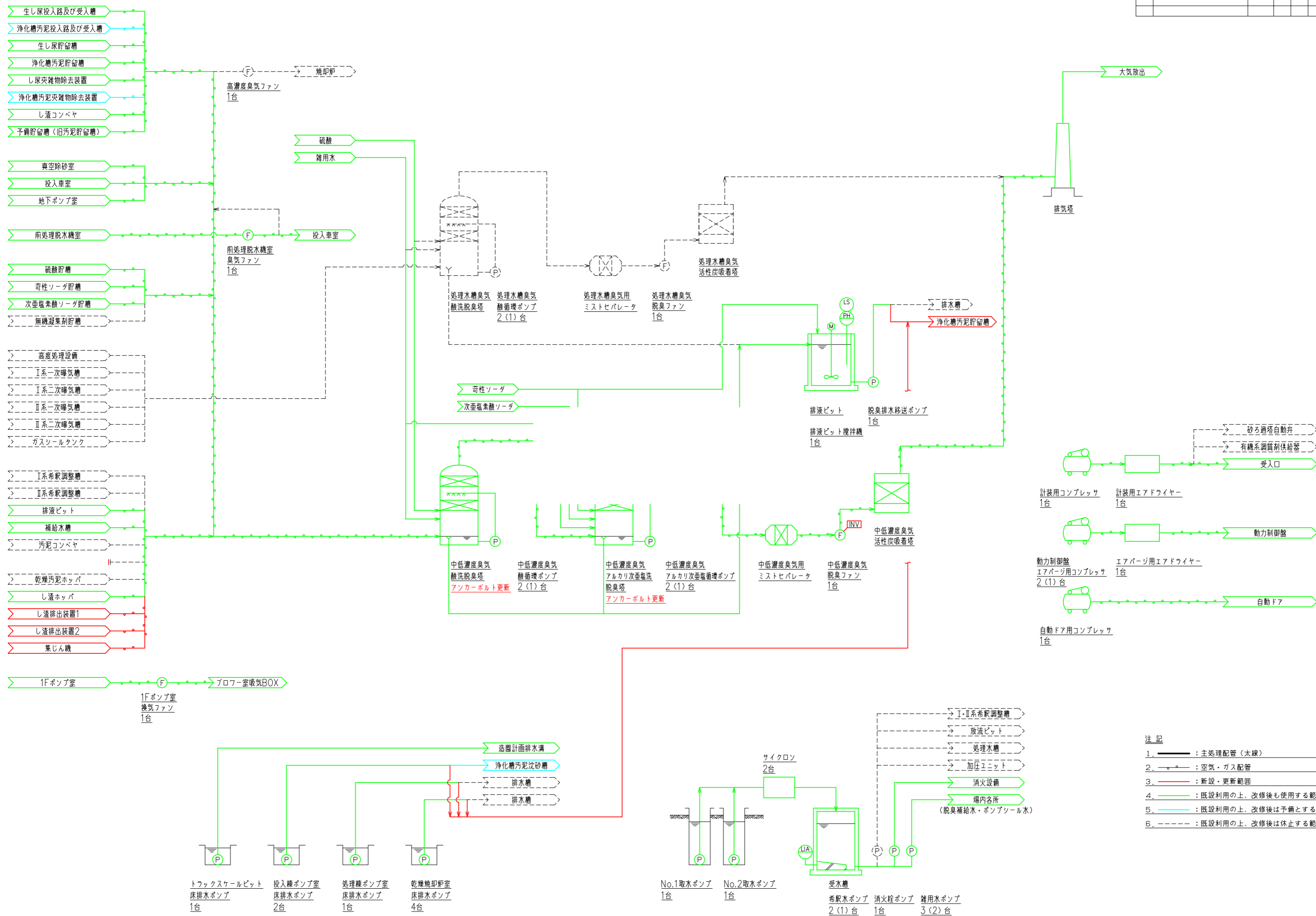


記号	来歴	年月日	製図	設計	審査	承認



- 注記
1. 主処理配管 (太線)
 2. 空気・ガス配管
 3. 新設・更新範囲
 4. 既設利用の上、改修後も使用する範囲
 5. 既設利用の上、改修後は予備とする範囲
 6. 既設利用の上、改修後は休止する範囲

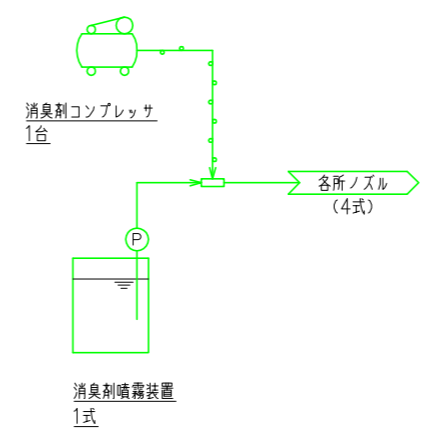
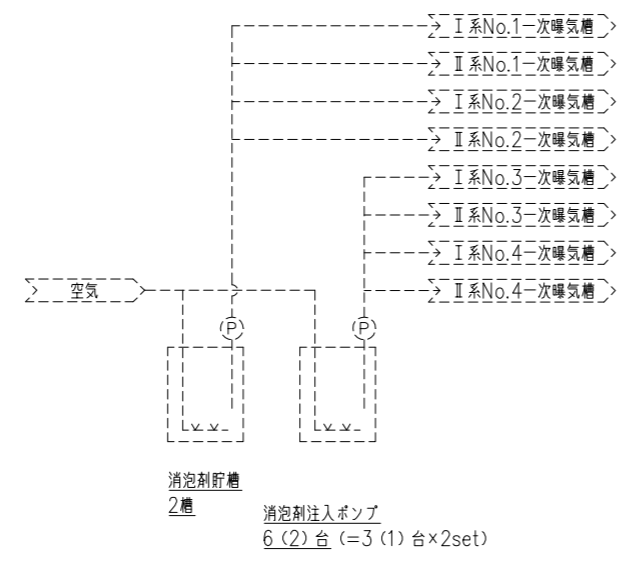
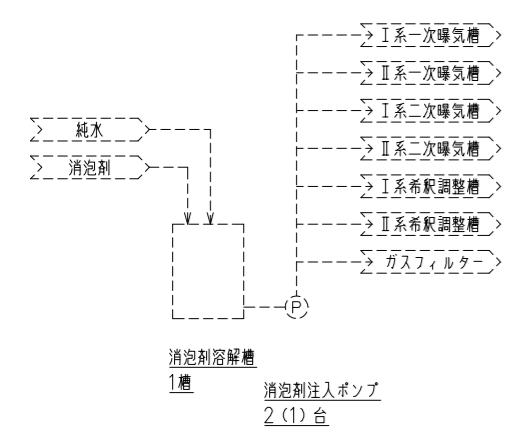
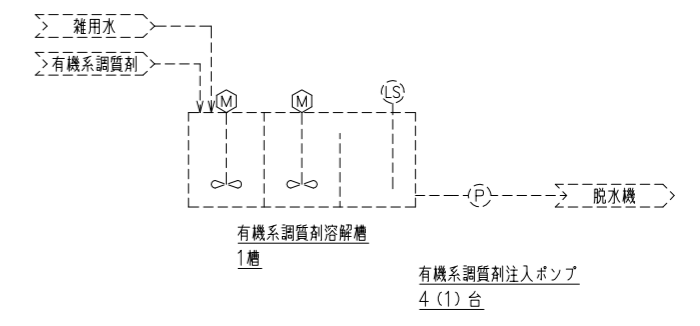
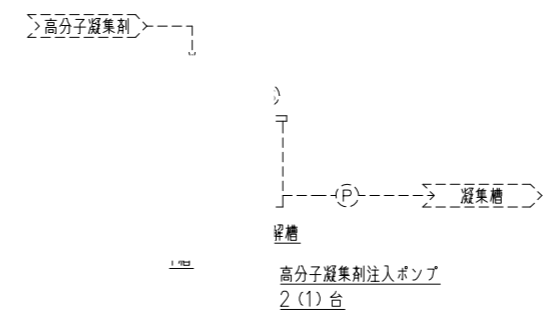
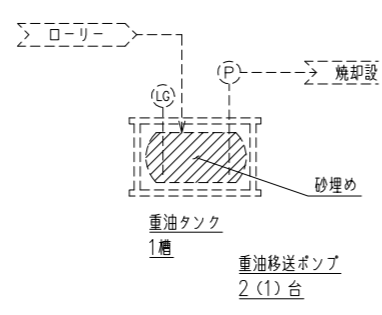
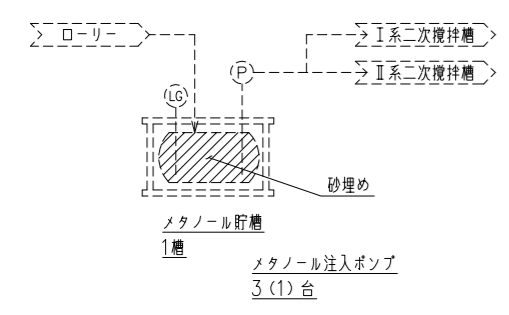
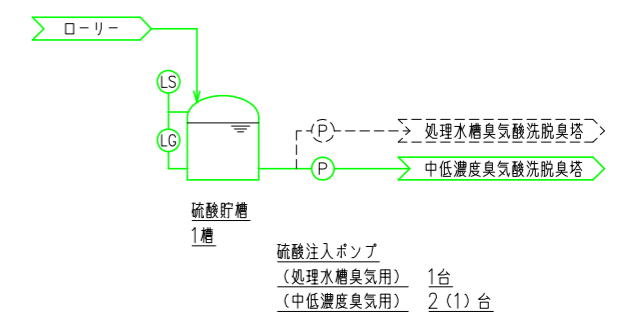
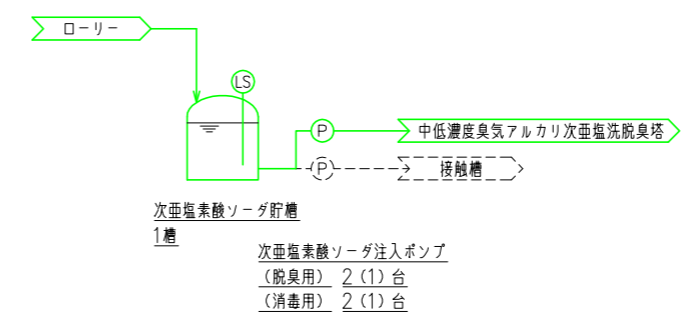
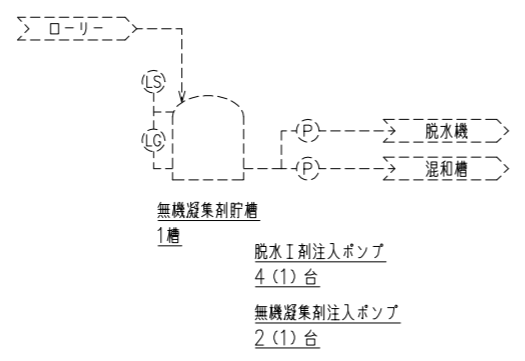
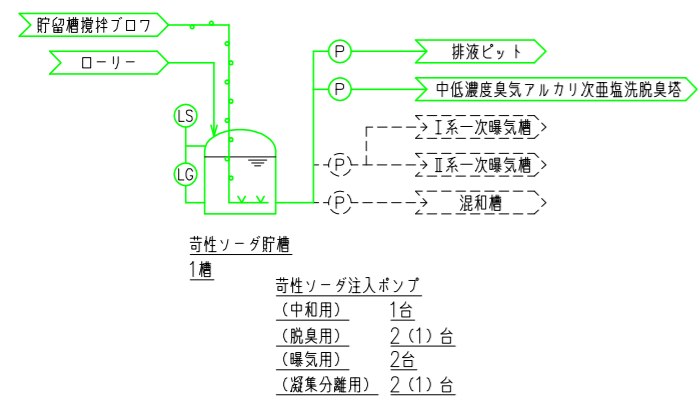
記号	来歴	年月日	製図	設計	審査	承認



- 注記
1. 主処理配管 (太線)
 2. 空気・ガス配管
 3. 新設・更新範囲
 4. 既設利用の上、改修後も使用する範囲
 5. 既設利用の上、改修後は予備とする範囲
 6. 既設利用の上、改修後は休止する範囲



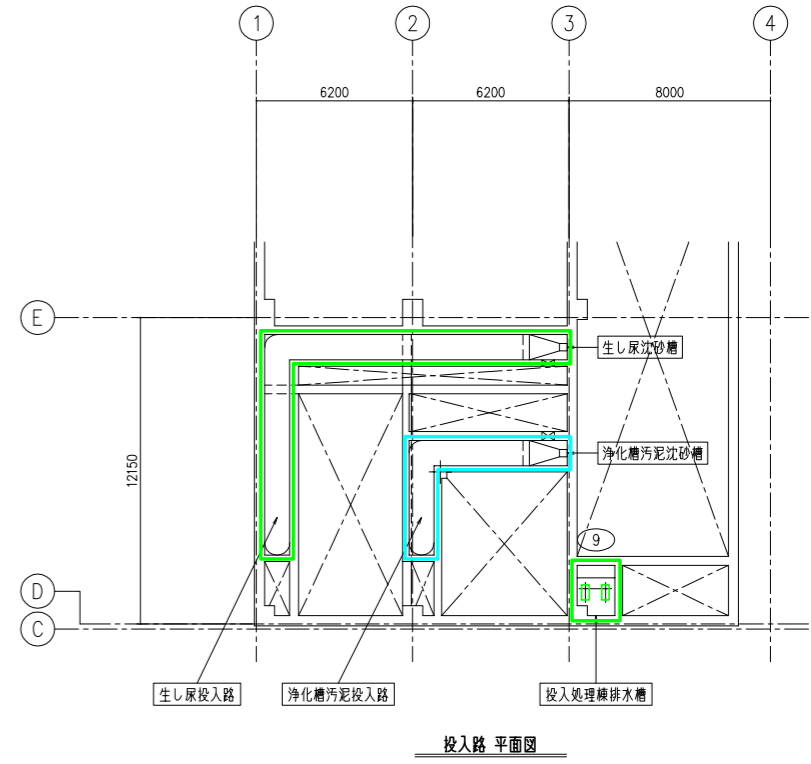
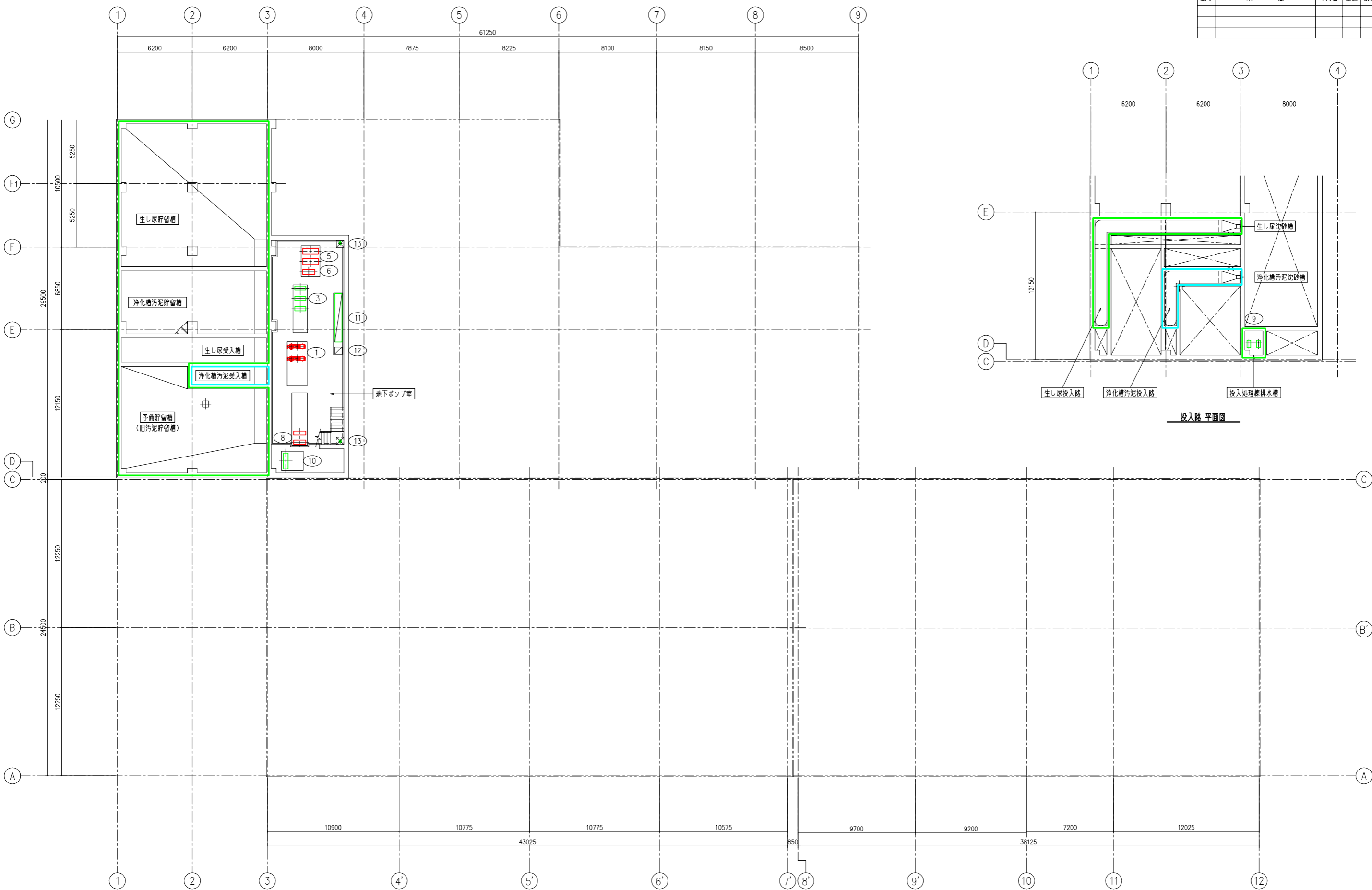
記号	来歴	年月日	製図	設計	審査	承認



- 注記
1. 太線: 主処理配管 (太線)
 2. 細線: 空気・ガス配管
 3. 赤線: 新設・更新範囲
 4. 緑線: 既設利用の上、改修後も使用する範囲
 5. 青線: 既設利用の上、改修後は予備とする範囲
 6. 黒線: 既設利用の上、改修後は休止する範囲

(2) 機器配置図

記号	来歴	年月日	製図	設計	審査	承認



No.	名称	数量	備考
①	破砕機	2 (1)	
②	(撤去)		
③	送泥ポンプ (旧し尿投入ポンプ)	3 (2)	
④	(撤去)		
⑤	貯留槽スクラム破砕ポンプ (生し尿貯留槽用)	2 (1)	

No.	名称	数量	備考
⑥	貯留槽スクラム破砕ポンプ (浄化槽汚泥貯留槽用)	1	
⑦	(撤去)		
⑧	予備貯留槽スクラム破砕ポンプ	2 (1)	
⑨	投入処理機排水ポンプ	2 (1)	
⑩	自動専用コンプレッサー	1	

No.	名称	数量	備考
⑪	動力制御盤	1	改造
⑫	汚泥濃度計用制御盤	1	
⑬	投入機ポンプ室床排水ポンプ	2	
⑭			
⑮			

No.	名称	数量	備考
⑯			
⑰			
⑱			
⑲			
⑳			

注記

1. 赤線 : 新設・更新範囲
2. 緑線 : 既設利用の上、改修後も使用する範囲
3. 青線 : 既設利用の上、改修後は予備とする範囲
4. 黒線 : 既設利用の上、改修後は休止する範囲



記号	来歴	年月日	製図	設計	審査	承認

機器リスト			
No.	名称	数量	備考
101	し尿受入口	4	
102	浄化槽汚泥受入口	3	
103	真空タンク	1	
104	真空ポンプ	1	
105	補給水槽	1	
106	循環ポンプ	3 (1)	
107	返送汚泥ポンプ	3 (1)	
108	汚泥引抜ポンプ	3 (1)	
109	沈殿槽スカム移送ポンプ	1	
110	加圧ユニット	1	
111	加圧浮上槽スカム移送ポンプ	3 (1)	
112	加圧水ポンプ	2 (1)	
113	オゾン処理原水ポンプ	2 (1)	
114	ろ過水ポンプ	3 (1)	
115	逆洗排水ポンプ	2 (1)	
116	ろ布洗浄水ポンプ	2 (1)	
117	逆洗ポンプ	2 (1)	
118	放流ポンプ	2 (1)	
119	消火栓ポンプ	1	
120	希釈水ポンプ	2 (1)	
121	雑用水ポンプ	3 (2)	
122	排泥ポンプ	2 (1)	
123	余剰汚泥濃縮槽スカム移送ポンプ	1	
124	排水移送ポンプ	3 (1)	
125	処理水臭気脱臭塔	1	

機器リスト			
No.	名称	数量	備考
126	中低濃度臭気脱臭塔	1	
127	中低濃度臭気アルカリ次亜塩素酸脱臭塔	1	
128	処理水臭気脱臭循環ポンプ	2 (1)	
129	中低濃度臭気脱臭循環ポンプ	2 (1)	
130	中低濃度臭気アルカリ次亜塩素酸循環ポンプ	2 (1)	
131	シールタンク	3	1台休止
132	ガスシールタンク	1	
133	脱臭排水移送ポンプ	1	
134	消泡剤溶解槽	1	
135	消泡剤注入ポンプ	2 (1)	
136	苛性ソーダ貯槽	1	
137	苛性ソーダ注入ポンプ	7	5台休止
138	次亜塩素酸ソーダ貯槽	1	
139	次亜塩素酸ソーダ注入ポンプ	4	2台休止
140	無機凝集剤貯槽	1	
141	無機凝集剤注入ポンプ	2 (1)	
142	脱臭I剤注入ポンプ	4 (1)	
143	硫酸貯槽	1	
144	硫酸注入ポンプ	3 (1)	1台休止
145	有機系調質剤溶解槽	1	
146	有機系調質剤供給装置	1	
147	有機系調質剤注入ポンプ	4 (1)	
148	重油タンク	1	
149	重油移送ポンプ	2 (1)	
150	1Fポンプ室換気ファン	1	

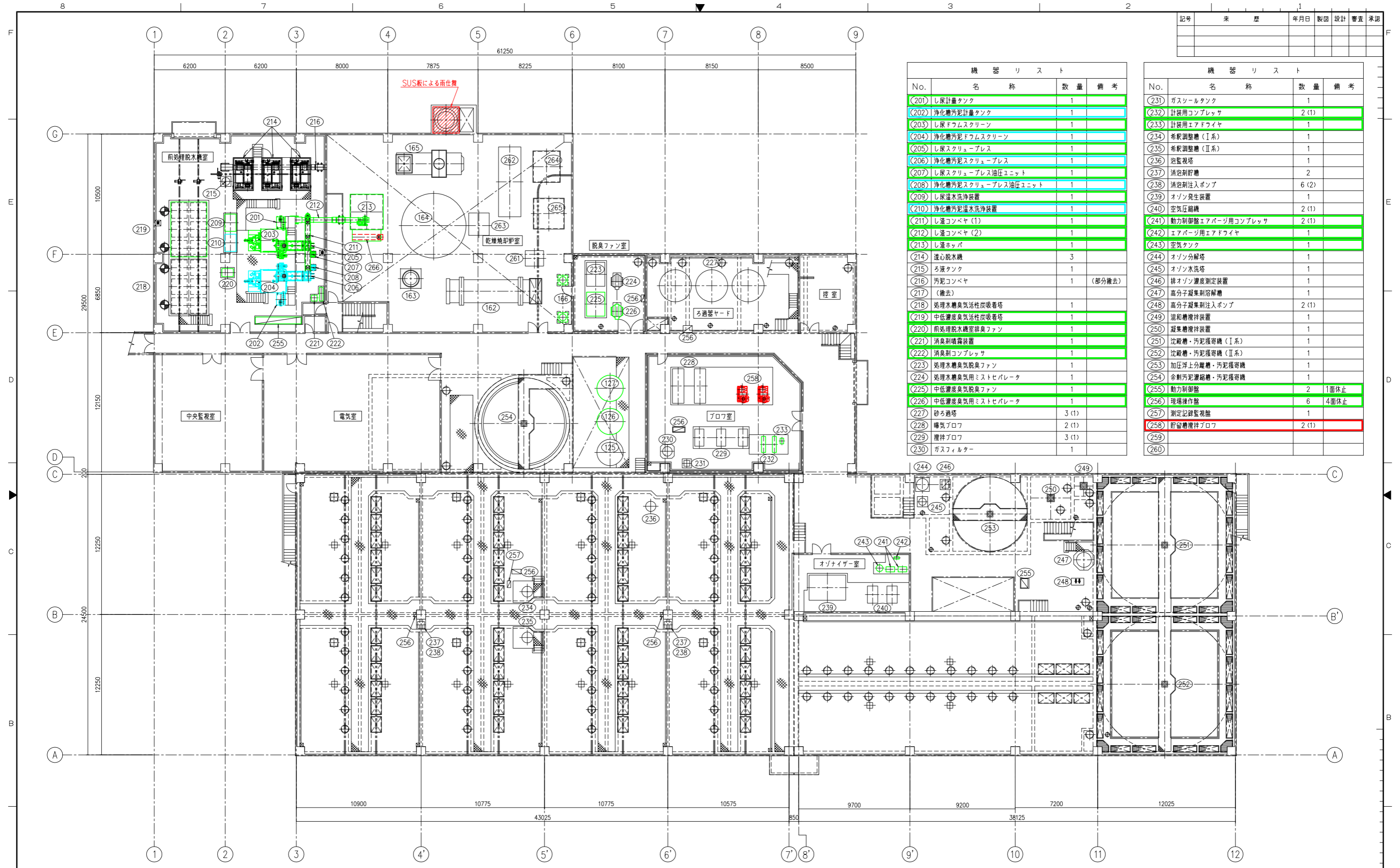
機器リスト			
No.	名称	数量	備考
151	メタノール貯槽	1	
152	メタノール注入ポンプ	3 (1)	
153	動力制御盤	7	5面休止
154	自動制御装置	1	
155	処理機ポンプ室床排水ポンプ	1	

機器リスト			
No.	名称	数量	備考
156	し渣排出装置1	1	
157	し渣排出装置2	1	
158	し渣袋詰め装置	1	
159	し渣袋詰め装置用コンプレッサー	1	
160	し渣袋詰め装置用エアドワイヤー	1	

機器リスト			
No.	名称	数量	備考
161	集じん機	1	
162	汚泥乾燥機	1	
163	熱風発生炉	1	
164	汚泥焼却炉	1	
165	二次燃焼炉	1	

機器リスト			
No.	名称	数量	備考
166	サイクロン	2 (1)	
167	乾燥焼却炉室床排水ポンプ	3	
168			
169			
170			

- 注記
1. 〓 : 新設・更新範囲
 2. 〓 : 既設利用の上、改修後も使用する範囲
 3. 〓 : 既設利用の上、改修後は予備とする範囲
 4. 〓 : 既設利用の上、改修後は休止する範囲



記号	来歴	年月日	製図	設計	審査	承認

No.	名称	数量	備考
201	し尿計量タンク	1	
202	浄化槽汚泥計量タンク	1	
203	し尿ドラムスクリーン	1	
204	浄化槽汚泥ドラムスクリーン	1	
205	し尿スクリーンプレス	1	
206	浄化槽汚泥スクリーンプレス	1	
207	し尿スクリーンプレス油圧ユニット	1	
208	浄化槽汚泥スクリーンプレス油圧ユニット	1	
209	し尿脱水洗浄装置	1	
210	浄化槽汚泥脱水洗浄装置	1	
211	し濾コンベヤ (1)	1	
212	し濾コンベヤ (2)	1	
213	し濾ホッパ	1	
214	遠心脱水機	3	
215	ろ液タンク	1	
216	汚泥コンベヤ	1	(部分撤去)
217	(撤去)		
218	処理水槽臭気活性炭吸着塔	1	
219	中低濃度臭気活性炭吸着塔	1	
220	前処理脱水機室排臭ファン	1	
221	消臭剤噴霧装置	1	
222	消臭剤コンプレッサ	1	
223	処理水槽臭気脱臭ファン	1	
224	処理水槽臭気用ミストヒバレータ	1	
225	中低濃度臭気脱臭ファン	1	
226	中低濃度臭気用ミストヒバレータ	1	
227	砂ろ過塔	3 (1)	
228	曝気プロフ	2 (1)	
229	攪拌プロフ	3 (1)	
230	ガスフィルター	1	

No.	名称	数量	備考
231	ガスシールタンク	1	
232	計装用コンプレッサ	2 (1)	
233	計装用エアドワイヤ	1	
234	希釈調整槽 (I系)	1	
235	希釈調整槽 (II系)	1	
236	泡監視塔	1	
237	消泡剤貯槽	2	
238	消泡剤注入ポンプ	6 (2)	
239	オゾン発生装置	1	
240	空気圧縮機	2 (1)	
241	動力制御盤エアバース用コンプレッサ	2 (1)	
242	エアバース用エアドワイヤ	1	
243	空気タンク	1	
244	オゾン分解塔	1	
245	オゾン水洗塔	1	
246	排オゾン濃度測定装置	1	
247	高分子凝集剤溶解槽	1	
248	高分子凝集剤注入ポンプ	2 (1)	
249	混和槽攪拌装置	1	
250	凝集槽攪拌装置	1	
251	沈殿槽・汚泥攪拌機 (I系)	1	
252	沈殿槽・汚泥攪拌機 (II系)	1	
253	加圧浮上分離槽・汚泥攪拌機	1	
254	余剰汚泥濃縮槽・汚泥攪拌機	1	
255	動力制御盤	2	1面休止
256	現場操作盤	6	4面休止
257	測定記録監視盤	1	
258	貯留槽攪拌プロフ	2 (1)	
259			
260			

No.	名称	数量	備考
261	集塵機 (1)	1	
262	集塵機 (2)	1	
263	中間ホッパ	1	
264	灰ホッパ	1	
265	乾燥汚泥ホッパ	1	

No.	名称	数量	備考
266	し濾投入コンベヤ	1	

No.	名称	数量	備考
125	処理水槽臭気脱臭塔	1	
126	中低濃度臭気脱臭塔	1	
127	中低濃度臭気アルカリ次亜塩素酸塔	1	

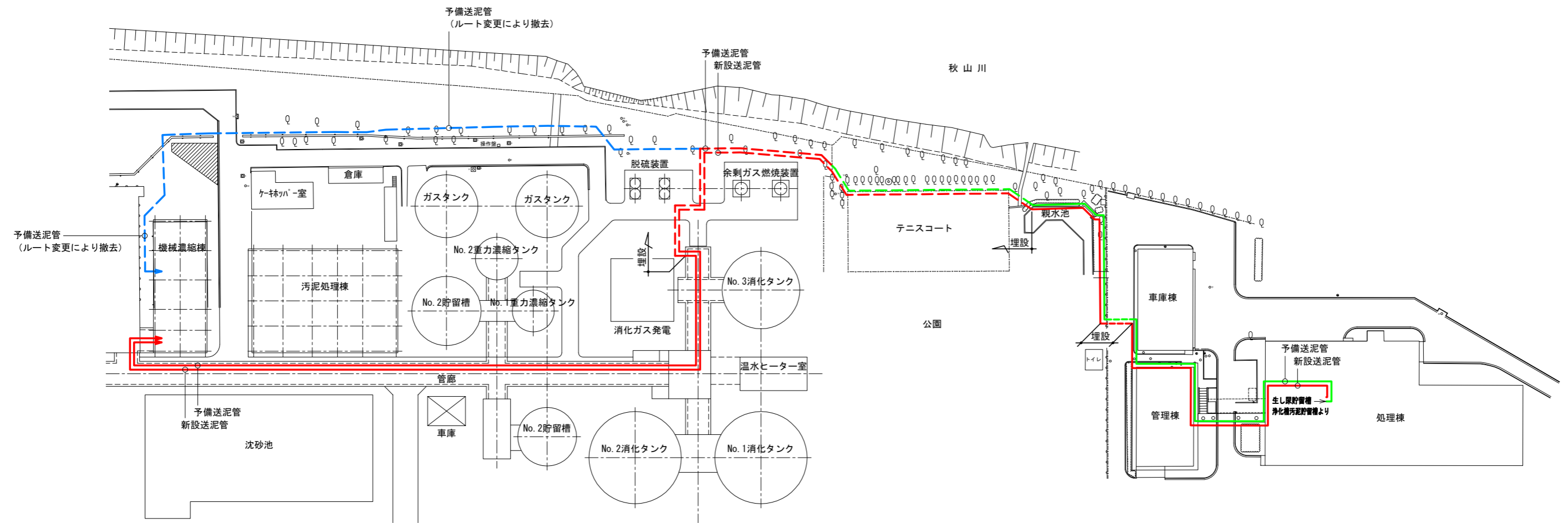
No.	名称	数量	備考
162	汚泥乾燥機	1	
163	熱風発生炉	1	
164	汚泥焼却炉	1	
165	二次燃焼炉	1	
166	サイクロン	2 (1)	

注記

1. 〓 : 新設・更新範囲
2. 〓 : 既設利用の上、改修後も使用する範囲
3. 〓 : 既設利用の上、改修後は予備とする範囲
4. 〓 : 既設利用の上、改修後は休止する範囲

(3) 送泥配管ルート図

記号	来歴	年月日	製図	設計	審査	承認



- 注記
1. 露出配管 (実線)
 2. 埋設配管 (破線)
 3. 新設・更新範囲
 4. 既設利用範囲
 5. 撤去範囲
 6. 機械濃縮機内配管は、貴発注仕様書内の資料に準拠します。